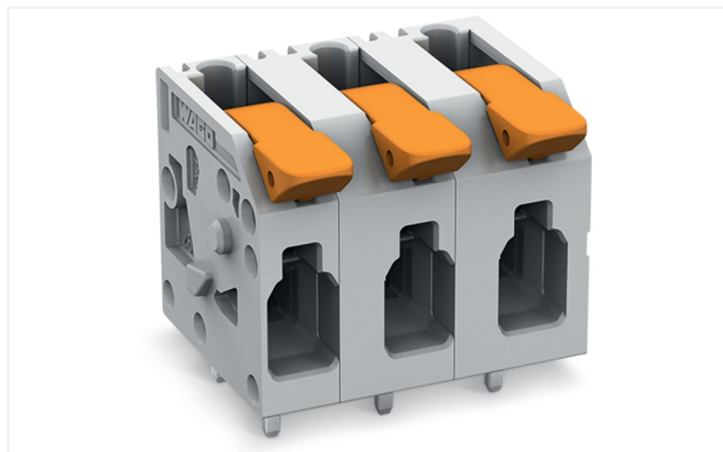


Fiche technique | Référence: 2604-1306

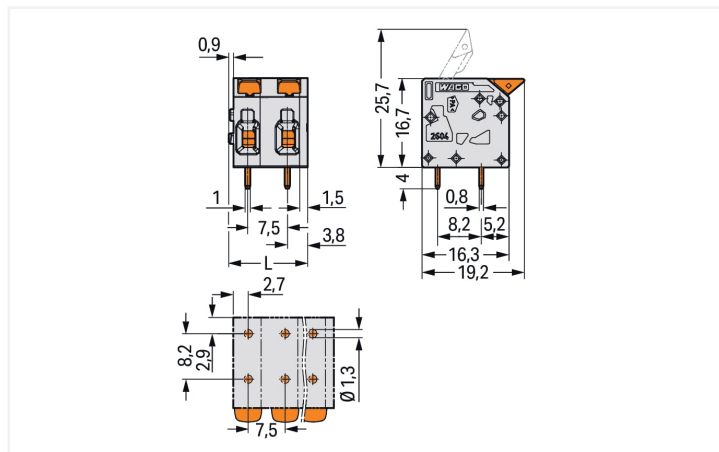
Borne pour circuits imprimés; Levier; 4 mm²; Pas 7,5 mm; 6 pôles; Push-in CAGE CLAMP®; 4,00 mm²; gris

<https://www.wago.com/2604-1306>



Couleur: ■ gris

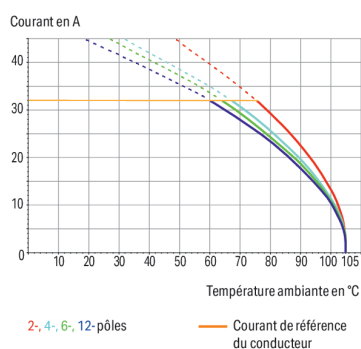
Identique à la figure



Dimensions en mm

$L = (\text{nombre de pôles} - 1) \times \text{pas} + 7,4 \text{ mm}$

Courbe d'intensité maximale admissible
Pas 5 mm / section de conducteur 4 mm² « s »
Selon l'exemple de : EN 60512-5-2 / facteur de réduction 1



Borne pour circuits imprimés série 2604, gris

Avec cette borne pour circuits imprimés (numéro d'article 2604-1306) la priorité est donnée à un raccordement plus simple et en toute sécurité. Les bornes pour circuits imprimés vous proposent une flexibilité maximale pour différents types de montage. Le courant et la tension nominaux sont des critères essentiels dans le choix de bornes pour circuits imprimés : ils fournissent des informations sur les domaines d'application possibles et les utilisations prévues. Pour ce produit, la tension nominale est de 1000 V et le courant nominal de 32 A – ce qui le rend également adapté aux dispositifs à la consommation électrique élevée. Une longueur de dénudage de 9 à 11 mm est nécessaire pour le raccordement du conducteur de cette borne pour circuits imprimés. Cet article utilise la technologie Push-in CAGE CLAMP®. La technologie de connexion universelle Push-in CAGE CLAMP® pour tous les types de conducteurs offre l'avantage supplémentaire d'une connexion directe. Les conducteurs monobrins et multibrins munis d'embouts d'extrémité peuvent être insérés directement et sans outil dans le point de serrage. Les dimensions sont 44,9 x 20,7 x 19,2 mm en largeur x hauteur x profondeur. Cette borne pour circuits imprimés est adaptée aux sections de conducteur de 0,2 mm² à 4 mm² en fonction du type de câble. Le boîtier gris en Polyamide (PA66) garantit l'isolation, les contacts sont en cuivre électrolytique (Cu) et le crochet de fixation est fait en un ressort en acier Chrome-Nickel (CrNi). De l'Étain a été employé dans la surface des contacts. Ces bornes pour circuits imprimés sont actionnées par un levier. Le soudage des bornes pour circuits imprimés s'effectue par procédé THT. Le conducteur est inséré à un angle de 0 ° par rapport au circuit imprimé. Les broches à souder, mesurant 0,8 x 1 mm et d'une longueur de 4 mm, sont disposées en ligne sur tout le bornier. Il y a deux goupilles de soudage par potentiel.



Remarques	
Variantes pour Ex i :	D'autres variantes peuvent être demandées au service commercial de WAGO ou, si nécessaire, configurées sur https://configurator.wago.com . autres nombres de pôles Impression directe Autres couleurs

Données électriques			
Données de référence selon		IEC/EN 60664-1	
Overvoltage category	III	III	II
Pollution degree	3	2	2
Tension de référence	630 V	1000 V	1000 V
Tension assignée de tenue aux chocs	6 kV	6 kV	6 kV
Courant de référence	32 A	32 A	32 A
Données d'approbation selon		UL 1059	
Use group	B	C	D
Tension de référence	300 V	300 V	600 V
Courant de référence	20 A	20 A	5 A
Données d'approbation selon		CSA	
Use group	B	C	D
Tension de référence	300 V	300 V	600 V
Courant de référence	20 A	20 A	5 A

Données de raccordement	
Points de serrage	6
Nombre total des potentiels	6
Nombre de types de connexion	1
nombre des niveaux	1
Connexion 1	
Technique de connexion	Push-in CAGE CLAMP®
Type d'actionnement	Levier
Conducteur rigide	0,2 ... 4 mm² / 24 ... 12 AWG
Conducteur souple	0,2 ... 4 mm² / 24 ... 12 AWG
Conducteurs souples ; avec embout d'extrémité isolé	0,25 ... 2,5 mm²
Conducteurs souples ; avec embout d'extrémité sans isolation plastique	0,25 ... 2,5 mm²
Conducteur souple avec embout d'extrémité double	0,25 ... 1,5 mm²
Longueur de dénudage	9 ... 11 mm / 0.35 ... 0.43 inch
Axe du conducteur au circuit imprimé	0 °
Nombre de pôles	6

Données géométriques	
Pas	7,5 mm / 0.295 inch
Largeur	44,9 mm / 1.768 inch
Hauteur	20,7 mm / 0.815 inch
Hauteur utile	16,7 mm / 0.657 inch
Profondeur	19,2 mm / 0.756 inch
Longueur de la broche à souder	4 mm
Dimensions broche à souder	0,8 x 1 mm
Diamètre de perçage avec tolérance	1,3 (+0,1) mm



Contacts circuits imprimés	
Contacts circuits imprimés	THT
Affectation broche à souder	en ligne sur tout le bornier
Nombre de broches à souder par potentiel	2

Données du matériau	
Remarque Données du matériau	Vous trouverez ici des informations sur les spécifications de matériel
Couleur	gris
Groupe du matériau isolant	I
Matière isolante Boîtier principal	Polyamide (PA66)
Classe d'inflammabilité selon UL94	V0
Matériau des ressorts de serrage	Ressort en acier Chrome-Nickel (CrNi)
Matériau du contact	Cuivre électrolytique (E _{cu})
Surface du contact	Étain
Charge calorifique	0,134 MJ
Couleur de l'élément de manipulation	orange
Poids	11,1 g

Conditions d'environnement	
Plage de températures limites	-60 ... +105 °C
Température d'utilisation	-35 ... +60 °C
Température d'utilisation continue	-60 ... +105 °C

Données commerciales	
eCl@ss 10.0	27-44-04-01
eCl@ss 9.0	27-44-04-01
ETIM 9.0	EC002643
ETIM 8.0	EC002643
Unité d'emb. (SUE)	45 pce(s)
Type d'emballage	Carton
Pays d'origine	DE
GTIN	4055143564502
Numéro du tarif douanier	85369010000

Conformité environnementale du produit	
État de conformité RoHS	Compliant, No Exemption

Approbations / certificats

Homologations générales



Homologation	Norme	Nom du certificat
CB DEKRA Certification B.V.	IEC 60947-7-4	NL-61583
KEMA/KEUR DEKRA Certification B.V.	EN 60947-7-4	71-100535
UL Underwriters Laboratories Inc.	UL 1059	E45172

Téléchargements

Conformité environnementale du produit

Recherche de conformité
Environmental Product Compliance 2604-1306

Documentation

Informations complémentaires
Technical Section
03.04.2019
pdf
2027.26 KB

Données CAD/CAE

Données CAD
2D/3D Models
2604-1306

Données CAE
ZUKEN Portal
2604-1306

PCB Design
Symbol and Footprint via SamacSys
2604-1306
Symbol and Footprint via Ultra Librarian
2604-1306

Indications de manipulation

Raccorder le conducteur



Connecter les conducteurs à fil souple et libérer tous les conducteurs avec le levier.

Raccorder le conducteur



Insertion directe pour raccorder les conducteurs rigides.