

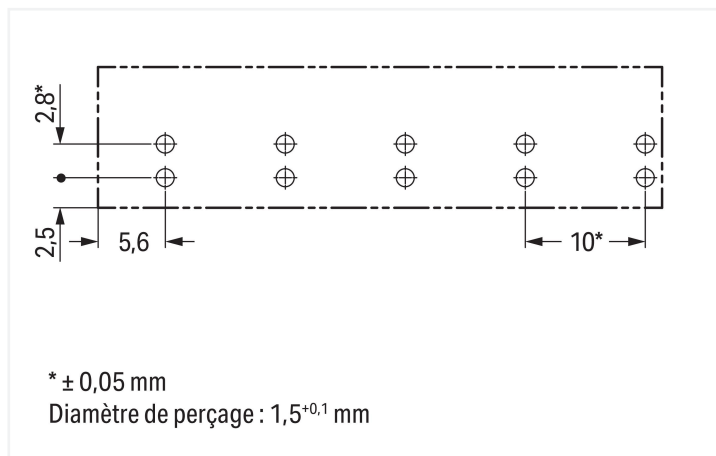
## Fiche technique | Référence: 770-805

connecteur femelle pour circuits imprimés; Droit; 5 pôles; Cod. A; noir

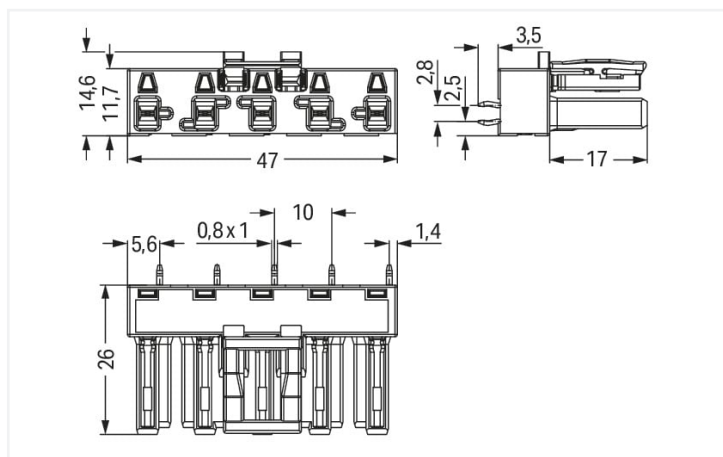
<https://www.wago.com/770-805>



Couleur: ■ noir



Dimensions en mm



Dimensions en mm

### Connecteurs femelles WINSTA® MIDI avec 5 pôles

Installations sécurisées en permanence grâce à une technologie de connexion spéciale : Les connecteurs femelles WINSTA® MIDI avec cliquet de verrouillage. Les connecteurs PCB avec technologie de connexion à ressort et technologie Push-in CAGE CLAMP® de WAGO permettent des connexions de bornes rapides, résistantes aux vibrations et sans entretien. Les options de codage réduisent les erreurs d'installation et vous permettent de câbler tous les terminaux rapidement et en toute sécurité. Dans tous les domaines d'application, les connexions au réseau électrique peuvent être mises en oeuvre avec les connecteurs pour circuits imprimés WINSTA® MIDI avec le codage A. Le courant nominal est une donnée importante lors de la sélection d'un connecteur pour circuits imprimés : ils fournissent des informations sur les domaines d'utilisation et les applications possibles. Le courant nominal de ce produit est de 25 A. La gamme WINSTA® MIDI avec la technologie de connexion à ressort Push-in CAGE CLAMP® représente une large gamme de produits avec lesquels vous pouvez réaliser votre installation électrique de manière flexible, simple, rapide et sûre.

Réduisez les coûts grâce à une mise en service plus rapide – solutions WINSTA® MIDI

WINSTA® est le système de connecteurs parfaitement adapté aux exigences élevées de l'installation électrique. Il offre un montage sans erreur de câbles et de composants, rapide et sûr. Bénéficiez vous aussi de la technologie de connexion à ressort sans entretien en version enfichable ! Réalisez votre installation avec cliquet de verrouillage de WAGO.

Avec le système WINSTA® MIDI vous profitez :

- protection contre l'inversion connecteurs pour circuits imprimés
- aussi utilisable avec les contrôleurs en automatisation
- pour n'importe quelle application électrique
- solutions selon les besoins du client
- remplacement rapide des unités défectueuses pendant le fonctionnement



Données électriques				
Données de référence selon		IEC/EN 60664-1		
Overvoltage category	III	III	II	
Pollution degree	3	2	2	
Tension de référence	400 V	-	-	
Tension assignée de tenue aux chocs	6 kV	-	-	
Courant de référence	25 A	-	-	
Données d'approbation selon				
Tension de référence		600 V		
Courant de référence		23 A		
Général				
Indication sur la résistance de passage	env. 1 mΩ résistance de passage env. 0,25 mΩ entre connecteur femelle et mâle			
Données de raccordement				
Nombre total des potentiels	5	Connexion 1		
nombre des niveaux	1	Nombre de pôles	5	
Données géométriques				
Pas	10 mm / 0.394 inch			
Largeur	47 mm / 1.85 inch			
Hauteur	29,5 mm / 1.161 inch			
Hauteur utile	26 mm / 1.024 inch			
Profondeur	14,6 mm / 0.575 inch			
Longueur de la broche à souder	3,5 mm			
Dimensions broche à souder	1 x 0,8 mm			
Diamètre de perçage avec tolérance	1,5 <sup>(-0,1 ... +0,1)</sup> mm			
Données mécaniques				
Application	Applications alimentation réseau générales			
Codage	A			
codage variable	Oui			
Impression	N ⊕ L1 L2 L3			
Repérage du potentiel	N ⊕ L1 L2 L3			
Force d'enfichage d'une connexion par enfichage	env. 20 ... 70 N (en fonction du nombre de pôles)			
Force de maintien d'une connexion par enfichage	avec verrouillage : > 80 N			
Force de séparation d'une connexion par enfichage	sans verrouillage : environ 20 ... 70 N (en fonction du nombre de pôles)			
Nombre de cycles d'enfichage	200, sans charge ohmique			
Mode de construction	mode de construction droit			
Connexion				
Version de contact dans le domaine des connecteurs	Connecteur femelle			
Type de connexion de connecteur	pour circuit imprimé			
Protection contre l'inversion	Oui			
Indication sur la protection contre l'erreur d'enfichage	Tous les composants WINSTA® sont protégés à 100% contre le contact direct par rap- port : a.) à l'enfichage de différents nombres de pôles b.) à l'enfichage avec une rotation de 180° c.) à l'enfichage décalé latéralement d.) à l'enfichage unipolaire			
Sens d'enfichage au circuit imprimé	90 °			
cliquets de verrouillage	Oui			
Verrouillage de la connexion par enfichage	Cliquet de verrouillage			



Connexion	
Remarque sur le verrouillage	Les connecteurs encastrables pour luminaires ou autres équipements ainsi que tous les types de distributeurs sont prééquipés de cliquets assurant le verrouillage des connecteurs mâles et femelles. Un cliquet de verrouillage supplémentaire est nécessaire uniquement dans le cas d'une « connexion volante » (mâle/femelle).
Contacts circuits imprimés	
Contacts circuits imprimés	THT
Affectation broche à souder	2 broches à souder/pôle ligne
Nombre de broches à souder par potentiel	2
Données du matériau	
Remarque Données du matériau	<a href="#">Vous trouverez ici des informations sur les spécifications de matériel</a>
Couleur	noir
Matière isolante Boîtier principal	Polyamide (PA66)
Classe d'inflammabilité selon UL94	V0
Matériau des ressorts de serrage	Ressort en acier Chrome-Nickel (CrNi)
Matériau du contact	Cuivre ou bien alliage de cuivre ; traité en surface
Surface du contact	Étain
Charge calorifique	0,219 MJ
Poids	10,3 g
Conditions d'environnement	
Température d'utilisation	-5 ... +40 °C
Température d'utilisation continue	-35 ... +85 °C
Indication sur la température d'utilisation continue	Parties isolantes pour températures ≤ 105°C
Données commerciales	
eCl@ss 10.0	27-44-06-05
eCl@ss 9.0	27-44-06-05
ETIM 9.0	EC002637
ETIM 8.0	EC002637
Unité d'emb. (SUE)	50 pce(s)
Type d'emballage	Carton
Pays d'origine	PL
GTIN	4044918684668
Numéro du tarif douanier	85366990990
Conformité environnementale du produit	
État de conformité RoHS	Compliant,No Exemption



Approbations / certificats

Homologations générales



Homologation	Norme	Nom du certificat
CCA DEKRA Certification B.V.	EN 61535	71-123228
CCA DEKRA Certification B.V.	IEC 61535	NL -84761
cURus Underwriters Laboratories Inc.	UL 1977	E45171

Déclarations de conformité et de fabricant

Homologation	Norme	Nom du certificat
EU-Declaration of Confor- mity WAGO GmbH & Co. KG	-	-

Homologations pour le secteur marine



Homologation	Norme	Nom du certificat
ABS American Bureau of Ship- ping	-	19-HG1868589-PDA
DNV GL Det Norske Veritas, Ger- manischer Lloyd	-	TAE00001Z6
LR Lloyds Register	IEC 61984	LR22429487TA

Téléchargements

Conformité environnementale du produit

Recherche de conformité
Environmental Product Compliance 770-805



Données CAD/CAE

Données CAD
2D/3D Models 770-805



Données CAE
EPLAN Data Portal 770-805
ZUKEN Portal 770-805



1 Produits correspondants

1.1 Produit complémentaire

1.1.1 Connecteur mâle



Réf.: 770-215  
Connecteur mâle; 5 pôles; Cod. A; 4,00 mm²; noir



Réf.: 770-415  
Connecteur mâle; 5 pôles; Cod. A; 4,00 mm²; noir



Réf.: 770-115  
Connecteur mâle; avec boîtier de décharge de traction; 5 pôles; Cod. A; 4,00 mm²; noir



Réf.: 770-315  
Connecteur mâle; avec boîtier de décharge de traction; 5 pôles; Cod. A; 4,00 mm²; noir

1.1.2 Cordon précâblé



Réf.: 771-9995/206-101  
câble de raccordement précâblé; Eca; connecteur mâle/extrémité libre; 5 pôles; Cod. A; H05VV-F 5G 1,5 mm²; 1 m; 1,50 mm²; noir



Réf.: 771-9995/006-101  
Cordon de raccordement précâblé; Eca; Connecteur femelle / connecteur mâle; 5 pôles; Cod. A; H05VV-F 5G 1,5 mm²; 1 m; 1,50 mm²; noir

1.2 Accessoires nécessaires

1.2.1 Couverture

1.2.1.1 Couverture



Réf.: 770-221  
Pièce de raccordement; 12 pôles, divisible; pour connecteurs femelles; Matière plastique; blanc



Réf.: 770-201  
Pièce de raccordement; 12 pôles, divisible; pour connecteurs femelles; Matière plastique; noir