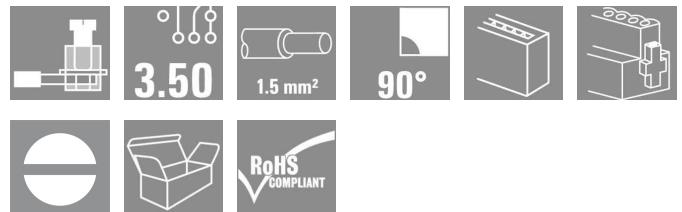


OMNIMATE Signal - Serie BL/SL 3.50 BL 3.50/04/90F SN OR BX

Weidmüller Interface GmbH & Co. KG
 Klingenbergstraße 16
 D-32758 Detmold
 Germany
 Fon: +49 5231 14-0
 Fax: +49 5231 14-292083
 www.weidmueller.com



Buchsenleisten mit Schraubanschluss in Zugbügeltechnik für Leiteranschluss im Raster 3,50 mm. Sie bieten Platz für Beschriftungen und können kodiert werden.

- 0,20 - 1,5 mm² (IEC) / 28 - 14 AWG (UL)
- 250 V (IEC) / 300 V (UL)
- 17 A (IEC) / 10 A (UL)

Allgemeine Bestelldaten

Typ	BL 3.50/04/90F SN OR BX
Best.-Nr.	1639030000
Ausführung	Leiterplattensteckverbinder, Buchsenstecker, 3,50 mm, Polzahl: 4, 90°, Zugbügelanschluss, Klemmbereich, Bemessungsanschluss, max.: 1.5 mm ² , Box
GTIN (EAN)	4008190276577
VPE	100 Stück
Produkt-Kennzahlen	IEC: 320 V / 12 A / 0.2 - 1.5 mm ² UL: 300 V / 8 A / AWG 28 - AWG 14
Verpackung	Box

OMNIMATE Signal - Serie BL/SL 3.50 BL 3.50/04/90F SN OR BX

Weidmüller Interface GmbH & Co. KG
Klingenbergstraße 16
D-32758 Detmold
Germany
Fon: +49 5231 14-0
Fax: +49 5231 14-292083
www.weidmueller.com

Technische Daten

Abmessungen und Gewichte

Nettogewicht 4,53 g

Systemkennwerte

Produktfamilie	OMNIMATE Signal - Serie BL/SL 3.50	Leiteranschlusstechnik	Zugbügelanschluss
Leiterabgangsrichtung	90°	Raster in mm (P)	3,5 mm
Raster in Zoll (P)	0,138 inch	Polzahl	4
Schraubendreherklinge	0,4 x 2,5	Schraubendreherklinge Norm	DIN 5264
Anzugsdrehmoment, min.	0,2 Nm	Anzugsdrehmoment, max.	0,25 Nm
Klemmschraube	M 2	Abisolierlänge	6 mm
L1 in mm	10,5 mm	L1 in Zoll	0,413 inch
Berührungsschutz nach DIN VDE 0470	IP 20	Berührungsschutz nach DIN VDE 57106	fingersicher

Werkstoffdaten

Isolierstoff	PBT	Farbe	orange
Farbtabelle (ähnlich)	RAL 2000	Brennbarkeitsklasse nach UL 94	V-0
CTI	≥ 200	Kontaktmaterial	Cu-Leg
Kontaktoberfläche	verzinkt	Betriebstemperatur, min.	-50 °C
Betriebstemperatur, max.	100 °C	Temperaturbereich Montage, min.	-30 °C
Temperaturbereich Montage, max.	100 °C		

Anschließbare Leiter

Klemmbereich, Bemessungsanschluss, min.	0,08 mm ²	Klemmbereich, Bemessungsanschluss, max.	1,5 mm ²
Leiteranschlussquerschnitt AWG, min.	AWG 14	Leiteranschlussquerschnitt AWG, max.	AWG 28
eindrätig, min. H05(07) V-U	0,2 mm ²	eindrätig, max. H05(07) V-U	1,5 mm ²
feindrätig, min. H05(07) V-K	0,2 mm ²	feindrätig, max. H05(07) V-K	1,5 mm ²
mit Aderendhülse nach DIN 46 228/1, min.	0,2 mm ²	mit Aderendhülse nach DIN 46 228/1, max.	1,5 mm ²
mit AEH mit Kragen DIN 46 228/4, min.	0,2 mm ²	mit AEH mit Kragen DIN 46 228/4, max.	1,5 mm ²
Lehrdorn nach EN 60999 a x b; ø	2,4 mm x 1,5 mm		

Bemessungsdaten nach DIN IEC

Bemessungsstrom, min. Polzahl (Tu=20°C)	12 A	Bemessungsstrom, max. Polzahl (Tu=20°C)	10 A
Bemessungsstrom, Polzahl (Tu=40°C), min.	10 A	Bemessungsstrom, Polzahl (Tu=40°C), max.	8 A
Bemessungsspannung bei Überspannungsk./Verschmutzungsgrad II/2	320 V	Bemessungsspannung bei Überspannungsk./Verschmutzungsgrad III/2	160 V
Bemessungsspannung bei Überspannungsk./Verschmutzungsgrad III/3	160 V	Bemessungsstoßspannung bei Überspannungsk./Verschmutzungsgrad II/2	2,5 kV
Bemessungsstoßspannung bei Überspannungsk./Verschmutzungsgrad III/2	2,5 kV	Bemessungsstoßspannung bei Überspannungsk./Verschmutzungsgrad III/3	2,5 kV
Kurzzeitstromfestigkeit	3 x 1s mit 100 A		

Datenblatt

**OMNIMATE Signal - Serie BL/SL 3.50
BL 3.50/04/90F SN OR BX**

Weidmüller Interface GmbH & Co. KG
Klingenbergstraße 16
D-32758 Detmold
Germany
Fon: +49 5231 14-0
Fax: +49 5231 14-292083
www.weidmueller.com

Technische Daten

Nenndaten nach CSA

Institut (CSA)



Nennspannung (Use group B)

300 V

Nennstrom (Use group B) 10 A

Nennspannung (Use group D) 300 V

Nennstrom (Use group D) 10 A

Leiteranschlussquerschnitt AWG, min. AWG 28

Leiteranschlussquerschnitt AWG, max. AWG 14

Nenndaten nach UL 1059

Institut (UR)



Nennspannung (Use group B)

300 V

Nennstrom (Use group B) 8 A

Nennspannung (Use group D) 300 V

Nennstrom (Use group D) 8 A

Leiteranschlussquerschnitt AWG, min. AWG 28

Leiteranschlussquerschnitt AWG, max. AWG 14

Klassifikationen

ETIM 3.0

EC001284

UNSPSC

30-21-18-10

eClass 5.1

27-26-07-04

eClass 6.2

27-26-07-04

eClass 7.1

27-44-04-02

Hinweise

Hinweise

- Additional colours on request
- Gold-plated contact surfaces on request
- Rated current related to rated cross-section & min. No. of poles.
- Max. outer diameter of the conductor: 2.9 mm
- Wire end ferrule without plastic collar to DIN 46228/1
- Wire end ferrule with plastic collar to DIN 46228/4
- P on drawing = pitch
- Rated data refer only to the component itself. Clearance and creepage distances to other components are to be designed in accordance with the relevant application standards.

Zulassungen

Zulassungen



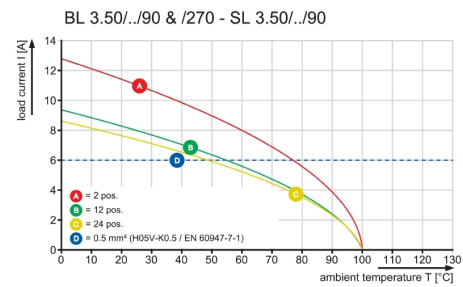
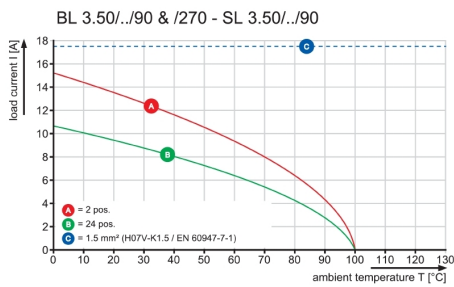
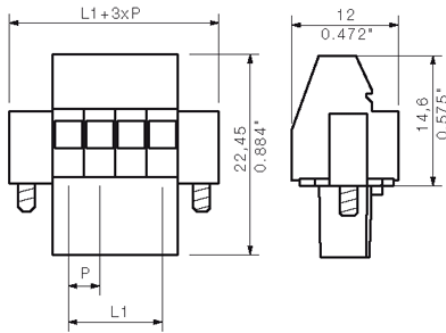
ROHS

Konform

**OMNIMATE Signal - Serie BL/SL 3.50
BL 3.50/04/90F SN OR BX**

Weidmüller Interface GmbH & Co. KG
Klingenbergstraße 16
D-32758 Detmold
Germany
Fon: +49 5231 14-0
Fax: +49 5231 14-292083
www.weidmueller.com

Zeichnungen

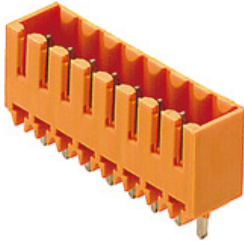


OMNIMATE Signal - Serie BL/SL 3.50 BL 3.50/04/90F SN OR BX

Weidmüller Interface GmbH & Co. KG
Klingenbergstraße 16
D-32758 Detmold
Germany
Fon: +49 5231 14-0
Fax: +49 5231 14-292083
www.weidmueller.com

Gegenstück (bedingt steckbar)

SL 3.50/180G



Stiftleiste für Wellenlötverfahren im Raster 3,50 mm.

- Steckrichtung schräg zur Leiterplatte (135°)
- Gehäusevariante: Schraubflansch (F)
- verpackt im Karton (BX)
- Stiftleiste kann kodiert werden

250 V (IEC) / 300 V (UL)
17 A (IEC) / 10 A (UL)

Allgemeine Bestelldaten

Typ	Best.-Nr.	Ausführung	GTIN (EAN)	VPE	Produkt-Kennzahlen	Verpackung
SL	1604490000	Leiterplattensteckverbinder, 4008190115852 100 Stück			IEC: 320 V / 17 A	Box
3.50/04/180G		Stiftleiste, seitlich			UL: 300 V / 10 A	
3.2SN OR BX		geschlossen, Lötanschluss, 3.50 mm, Polzahl: 4, 180°, Lötstiftlänge (l): 3.2 mm, verzinkt, orange, Box				

SL-SMT 3.5/90G Box



Hochtemperaturfeste Stiftleiste im Raster 3,50 mm.

- Steckrichtung parallel (90°), gerade 180° oder schräg (135°) zur Leiterplatte
- Gehäusevarianten: seitlich geschlossen (G), Schraubflansch (F), Lötflansch (LF) oder Rast-Lötflansch (RF)
- Optimiert für den SMT-Prozess
- Stiftlänge 3,2 mm universell für alle Lötverfahren
- Stiftlänge 1,5 mm optimiert für Reflow-Lötverfahren
- Verpackt im Karton (BX) oder Tape-on-Reel (RL)
- Stiftleiste kann kodiert werden

Allgemeine Bestelldaten

Typ	Best.-Nr.	Ausführung	GTIN (EAN)	VPE	Produkt-Kennzahlen	Verpackung
SL-SMT	1761562001	Leiterplattensteckverbinder, 4032248132058 100 Stück			IEC: 320 V / 15 A	Box
3.50/04/90G		Stiftleiste, seitlich			UL: 300 V / 10 A	
1.5SN BK BX		geschlossen, Reflow-Lötanschluss, 3.50 mm, Polzahl: 4, 90°, Lötstiftlänge (l): 1.5 mm, verzinkt, schwarz, Box				
SL-SMT	1841650000	Leiterplattensteckverbinder, 4032248352807 100 Stück			IEC: 320 V / 15 A	Box
3.50/04/90G		Stiftleiste, seitlich			UL: 300 V / 10 A	
3.2SN BK BX		geschlossen, Reflow-				

Erstellungs-Datum 10. April 2014 18:01:44 MESZ

OMNIMATE Signal - Serie BL/SL 3.50 BL 3.50/04/90F SN OR BX

Weidmüller Interface GmbH & Co. KG
Klingenbergstraße 16
D-32758 Detmold
Germany
Fon: +49 5231 14-0
Fax: +49 5231 14-292083
www.weidmueller.com

Gegenstück (bedingt steckbar)

Lötanschluss, 3.50 mm,
Polzahl: 4, 90°, Lötstiftlänge
(l): 3.2 mm, verzinkt,
schwarz, Box

SLD 3.50V/90G



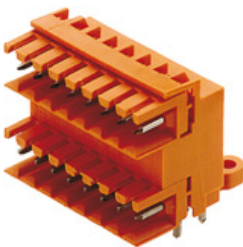
Doppelstöckige, versetzt angeordnete Stiftleiste für Wellenlötverfahren im Raster 3,50 mm. Die Stiftleiste steht in geschlossener und Flanschversion zur Verfügung. Die Stiftleisten bieten Platz für Beschriftungen und können kodiert werden.

- 250 V (IEC) / 300 V (UL)
- 10,5 A (IEC) / 8 A (UL)

Allgemeine Bestelldaten

Typ	Best.-Nr.	Ausführung	GTIN (EAN)	VPE	Produkt-Kennzahlen	Verpackung
SLD	1642250000	Leiterplattensteckverbinder, 4008190280772 50 Stück			IEC: 200 V / 10.5 A	Box
3.50V/08/90G		Stiftleiste, seitlich			UL: 300 V / 8 A	
3.2SN OR BX		geschlossen, Lötanschluss, 3.50 mm, Polzahl: 8, 90°, Lötstiftlänge (l): 3.2 mm, verzinkt, orange, Box				

SLD 3.50/90



Doppelstöckige Stiftleiste für Wellenlötverfahren im Raster 3,50 mm. Die Stiftleiste steht in offener, geschlossener und Flanschversion zur Verfügung. Die Stiftleisten bieten Platz für Beschriftungen und können kodiert werden. Verpackung im Karton.

- 250 V (IEC) / 300 V (UL)
- 10,5 A (IEC) / 8 A (UL)

Allgemeine Bestelldaten

Typ	Best.-Nr.	Ausführung	GTIN (EAN)	VPE	Produkt-Kennzahlen	Verpackung
SLD	1633370000	Leiterplattensteckverbinder, 4008190257828 50 Stück			IEC: 200 V / 10.5 A	Box
3.50/08/90		Stiftleiste, seitlich offen,			UL: 300 V / 8 A	
3.2SN OR BX		Lötanschluss, 3.50 mm, Polzahl: 8, 90°, Lötstiftlänge (l): 3.2 mm, verzinkt, orange, Box				

OMNIMATE Signal - Serie BL/SL 3.50 BL 3.50/04/90F SN OR BX

Weidmüller Interface GmbH & Co. KG
Klingenbergstraße 16
D-32758 Detmold
Germany
Fon: +49 5231 14-0
Fax: +49 5231 14-292083
www.weidmueller.com

Gegenstück (bedingt steckbar)

SL-THR 3.5/135F



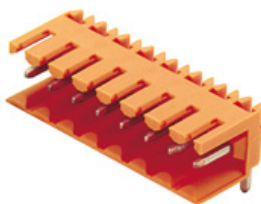
Hochtemperaturfeste Stiftleiste im Raster 3,50 mm.

- Steckrichtung parallel (90°), gerade 180° oder schräg (135°) zur Leiterplatte
- Gehäusevarianten: seitlich geschlossen (G), Schraubflansch (F), Lötflansch (LF) oder Rast-Lötflansch (RF)
- Optimiert für den SMT-Prozess
- Stiftlänge 3,2 mm universell für alle Lötverfahren
- Stiftlänge 1,5 mm optimiert für Reflow-Lötverfahren
- Verpackt im Karton (BX) oder Tape-on-Reel (RL)
- Stiftleiste kann kodiert werden

Allgemeine Bestelldaten

Typ	Best.-Nr.	Ausführung	GTIN (EAN)	VPE	Produkt-Kennzahlen	Verpackung
SL-SMT	1003530000	Leiterplattensteckverbinder, 4032248700165		100 Stück	IEC: 320 V / 15 A UL: 300 V / 10 A	Box
3.50/04/135F		Stiftleiste, Flansch, Reflow-				
3.2SN BK BX		Lötanschluss, 3.50 mm, Polzahl: 4, 135°, Lötstiftlänge (l): 3.2 mm, verzinkt, schwarz, Box				

SL 3.50/90



Stiftleiste für Wellenlötverfahren im Raster 3,50 mm.

- Steckrichtung schräg zur Leiterplatte (135°)
- Gehäusevariante: Schraubflansch (F)
- verpackt im Karton (BX)
- Stiftleiste kann kodiert werden

250 V (IEC) / 300 V (UL)
17 A (IEC) / 10 A (UL)

Allgemeine Bestelldaten

Typ	Best.-Nr.	Ausführung	GTIN (EAN)	VPE	Produkt-Kennzahlen	Verpackung
SL	1597230000	Leiterplattensteckverbinder, 4008190029838		100 Stück	IEC: 320 V / 17 A UL: 300 V / 10 A	Box
3.50/04/90		Stiftleiste, seitlich offen,				
3.2SN OR BX		Lötanschluss, 3.50 mm, Polzahl: 4, 90°, Lötstiftlänge (l): 3.2 mm, verzinkt, orange, Box				

OMNIMATE Signal - Serie BL/SL 3.50 BL 3.50/04/90F SN OR BX

Weidmüller Interface GmbH & Co. KG
Klingenbergstraße 16
D-32758 Detmold
Germany
Fon: +49 5231 14-0
Fax: +49 5231 14-292083
www.weidmueller.com

Gegenstück (bedingt steckbar)

SL-SMT 3.5/180G Box



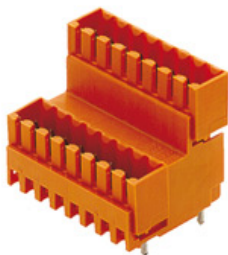
Hochtemperaturfeste Stiftleiste im Raster 3,50 mm.

- Steckrichtung parallel (90°), gerade 180° oder schräg (135°) zur Leiterplatte
- Gehäusevarianten: seitlich geschlossen (G), Schraubflansch (F), Lötflansch (LF) oder Rast-Lötflansch (RF)
- Optimiert für den SMT-Prozess
- Stiftlänge 3,2 mm universell für alle Lötverfahren
- Stiftlänge 1,5 mm optimiert für Reflow-Lötverfahren
- Verpackt im Karton (BX) oder Tape-on-Reel (RL)
- Stiftleiste kann kodiert werden

Allgemeine Bestelldaten

Typ	Best.-Nr.	Ausführung	GTIN (EAN)	VPE	Produkt-Kennzahlen	Verpackung
SL-SMT 3.50/04/180G 3.2SN BK BX	1842340000	Leiterplattensteckverbinder, 4032248353682 100 Stück Stiftleiste, seitlich geschlossen, Reflow- Lötanschluss, 3.50 mm, Polzahl: 4, 180°, Lötstiftlänge (l): 3.2 mm, verzinkt, schwarz, Box	4032248353682	100 Stück	IEC: 320 V / 15 A UL: 300 V / 10 A	Box
SL-SMT 3.50/04/180G 1.5SN BK BX	1753002001	Leiterplattensteckverbinder, 4032248130894 100 Stück Stiftleiste, seitlich geschlossen, Reflow- Lötanschluss, 3.50 mm, Polzahl: 4, 180°, Lötstiftlänge (l): 1.5 mm, verzinkt, schwarz, Box	4032248130894	100 Stück	IEC: 320 V / 15 A UL: 300 V / 10 A	Box

SLD 3.50V/180G



Doppelstöckige, versetzt angeordnete Stiftleiste für Wellenlötverfahren im Raster 3,50 mm. Die Stiftleiste steht in geschlossener und Flanschversion zur Verfügung. Die Stiftleisten bieten Platz für Beschriftungen und können kodiert werden.

- 250 V (IEC) / 300 V (UL)
- 10,5 A (IEC) / 8 A (UL)

Allgemeine Bestelldaten

Typ	Best.-Nr.	Ausführung	GTIN (EAN)	VPE	Produkt-Kennzahlen	Verpackung
SLD 3.50V/08/180G 3.2SN OR BX	1641120000	Leiterplattensteckverbinder, 4008190279523 50 Stück Stiftleiste, seitlich geschlossen, Lötanschluss,	4008190279523	50 Stück	IEC: 200 V / 10.5 A UL: 300 V / 8 A	Box

OMNIMATE Signal - Serie BL/SL 3.50 BL 3.50/04/90F SN OR BX

Weidmüller Interface GmbH & Co. KG
Klingenbergstraße 16
D-32758 Detmold
Germany
Fon: +49 5231 14-0
Fax: +49 5231 14-292083
www.weidmueller.com

Gegenstück (bedingt steckbar)

3.50 mm, Polzahl: 8, 180°,
Lötstiftlänge (l): 3.2 mm,
verzinkt, orange, Box

SL-SMT 3.5/90G Tape



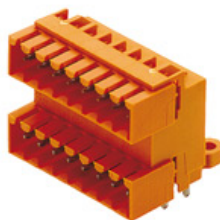
Hochtemperaturfeste Stiftleiste im Raster 3,50 mm.

- **Steckrichtung parallel (90°), gerade 180° oder schräg (135°) zur Leiterplatte**
- **Gehäusevarianten: seitlich geschlossen (G), Schraubflansch (F), Lötflansch (LF) oder Rast-Lötflansch (RF)**
- **Optimiert für den SMT-Prozess**
- **Stiftlänge 3,2 mm universell für alle Lötverfahren**
- **Stiftlänge 1,5 mm optimiert für Reflow-Lötverfahren**
- **Verpackt im Karton (BX) oder Tape-on-Reel (RL)**
- **Stiftleiste kann kodiert werden**

Allgemeine Bestelldaten

Typ	Best.-Nr.	Ausführung	GTIN (EAN)	VPE	Produkt-Kennzahlen	Verpackung
SL-SMT	1761564002	Leiterplattensteckverbinder, 4032248193349 385 Stück			IEC: 320 V / 15 A	Tape
3.50/04/90G		Stiftleiste, seitlich geschlossen, Reflow-Lötanschluss, 3.50 mm, Polzahl: 4, 90°, Lötstiftlänge (l): 1.5 mm, verzinkt, schwarz, Tape			UL: 300 V / 10 A	

SLD 3.50/90G



Doppelstöckige Stiftleiste für Wellenlötverfahren im Raster 3,50 mm. Die Stiftleiste steht in offener, geschlossener und Flanschversion zur Verfügung. Die Stiftleisten bieten Platz für Beschriftungen und können kodiert werden. Verpackung im Karton.

- 250 V (IEC) / 300 V (UL)
- 10,5 A (IEC) / 8 A (UL)

Allgemeine Bestelldaten

Typ	Best.-Nr.	Ausführung	GTIN (EAN)	VPE	Produkt-Kennzahlen	Verpackung
SLD	1633600000	Leiterplattensteckverbinder, 4008190258054 50 Stück			IEC: 200 V / 10,5 A	Box
3.50/08/90G		Stiftleiste, seitlich geschlossen, Lötanschluss, 3.50 mm, Polzahl: 8, 90°,			UL: 300 V / 8 A	

Erstellungs-Datum 10. April 2014 18:01:44 MESZ

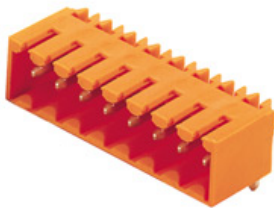
OMNIMATE Signal - Serie BL/SL 3.50 BL 3.50/04/90F SN OR BX

Weidmüller Interface GmbH & Co. KG
 Klingenbergstraße 16
 D-32758 Detmold
 Germany
 Fon: +49 5231 14-0
 Fax: +49 5231 14-292083
 www.weidmueller.com

Gegenstück (bedingt steckbar)

Lötstiftlänge (l): 3.2 mm,
 verzinkt, orange, Box

SL 3.50/90G



Stiftleiste für Wellenlötverfahren im Raster 3,50 mm.

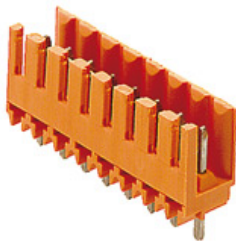
- Steckrichtung schräg zur Leiterplatte (135°)
- Gehäusevariante: Schraubflansch (F)
- verpackt im Karton (BX)
- Stiftleiste kann kodiert werden

250 V (IEC) / 300 V (UL)
 17 A (IEC) / 10 A (UL)

Allgemeine Bestelldaten

Typ	Best.-Nr.	Ausführung	GTIN (EAN)	VPE	Produkt-Kennzahlen	Verpackung
SL	1605090000	Leiterplattensteckverbinder, 4008190054304 100 Stück			IEC: 320 V / 17 A	Box
3.50/04/90G		Stiftleiste, seitlich			UL: 300 V / 10 A	
3.2SN OR BX		geschlossen, Lötanschluss, 3.50 mm, Polzahl: 4, 90°, Lötstiftlänge (l): 3.2 mm, verzinkt, orange, Box				

SL 3.50/180



Stiftleiste für Wellenlötverfahren im Raster 3,50 mm.

- Steckrichtung schräg zur Leiterplatte (135°)
- Gehäusevariante: Schraubflansch (F)
- verpackt im Karton (BX)
- Stiftleiste kann kodiert werden

250 V (IEC) / 300 V (UL)
 17 A (IEC) / 10 A (UL)

Allgemeine Bestelldaten

Typ	Best.-Nr.	Ausführung	GTIN (EAN)	VPE	Produkt-Kennzahlen	Verpackung
SL	1604790000	Leiterplattensteckverbinder, 4008190127855 100 Stück			IEC: 320 V / 17 A	Box
3.50/04/180		Stiftleiste, seitlich offen,			UL: 300 V / 10 A	
3.2SN OR BX		Lötanschluss, 3.50 mm, Polzahl: 4, 180°, Lötstiftlänge (l): 3.2 mm, verzinkt, orange, Box				

OMNIMATE Signal - Serie BL/SL 3.50 BL 3.50/04/90F SN OR BX

Weidmüller Interface GmbH & Co. KG
Klingenbergstraße 16
D-32758 Detmold
Germany
Fon: +49 5231 14-0
Fax: +49 5231 14-292083
www.weidmueller.com

Gegenstück (bedingt steckbar)

SL-SMT 3.5/180G Tape



Hochtemperaturfeste Stiftleiste im Raster 3,50 mm.

- Steckrichtung parallel (90°), gerade 180° oder schräg (135°) zur Leiterplatte
- Gehäusevarianten: seitlich geschlossen (G), Schraubflansch (F), Lötflansch (LF) oder Rast-Lötflansch (RF)
- Optimiert für den SMT-Prozess
- Stiftlänge 3,2 mm universell für alle Lötverfahren
- Stiftlänge 1,5 mm optimiert für Reflow-Lötverfahren
- Verpackt im Karton (BX) oder Tape-on-Reel (RL)
- Stiftleiste kann kodiert werden

Allgemeine Bestelldaten

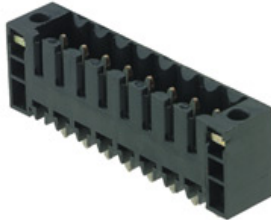
Typ	Best.-Nr.	Ausführung	GTIN (EAN)	VPE	Produkt-Kennzahlen	Verpackung
SL-SMT	1753004002	Leiterplattensteckverbinder, 4032248193219 265 Stück			IEC: 320 V / 15 A	Tape
3.50/04/180G		Stiftleiste, seitlich			UL: 300 V / 10 A	
1.5SN BK RL		geschlossen, Reflow-Lötanschluss, 3.50 mm, Polzahl: 4, 180°, Lötstiftlänge (l): 1.5 mm, verzinkt, schwarz, Tape				

OMNIMATE Signal - Serie BL/SL 3.50 BL 3.50/04/90F SN OR BX

Weidmüller Interface GmbH & Co. KG
 Klingenbergstraße 16
 D-32758 Detmold
 Germany
 Fon: +49 5231 14-0
 Fax: +49 5231 14-292083
 www.weidmueller.com

Gegenstück (generell steckbar)

SL-SMT 3.5/180F Box



Hochtemperaturfeste Stiftleiste im Raster 3,50 mm.

- Steckrichtung parallel (90°), gerade 180° oder schräg (135°) zur Leiterplatte
- Gehäusevarianten: seitlich geschlossen (G), Schraubflansch (F), Lötflansch (LF) oder Rast-Lötflansch (RF)
- Optimiert für den SMT-Prozess
- Stiftlänge 3,2 mm universell für alle Lötverfahren
- Stiftlänge 1,5 mm optimiert für Reflow-Lötverfahren
- Verpackt im Karton (BX) oder Tape-on-Reel (RL)
- Stiftleiste kann kodiert werden

Allgemeine Bestelldaten

Typ	Best.-Nr.	Ausführung	GTIN (EAN)	VPE	Produkt-Kennzahlen	Verpackung
SL-SMT 3.50/04/180F 1.5SN BK BX	1760982001	Leiterplattensteckverbinder, 4032248131556 100 Stück Stiftleiste, Flansch, Reflow-Lötanschluss, 3.50 mm, Polzahl: 4, 180°, Lötstiftlänge (l): 1.5 mm, verzinkt, schwarz, Box	4032248131556	100 Stück	IEC: 320 V / 15 A UL: 300 V / 10 A	Box
SL-SMT 3.50/04/180F 3.2SN BK BX	1842790000	Leiterplattensteckverbinder, 4032248354153 100 Stück Stiftleiste, Flansch, Reflow-Lötanschluss, 3.50 mm, Polzahl: 4, 180°, Lötstiftlänge (l): 3.2 mm, verzinkt, schwarz, Box	4032248354153	100 Stück	IEC: 320 V / 15 A UL: 300 V / 10 A	Box

OMNIMATE Signal - Serie BL/SL 3.50 BL 3.50/04/90F SN OR BX

Weidmüller Interface GmbH & Co. KG
Klingenbergstraße 16
D-32758 Detmold
Germany
Fon: +49 5231 14-0
Fax: +49 5231 14-292083
www.weidmueller.com

Gegenstück (generell steckbar)

SL-SMT 3.5/90LF Tape



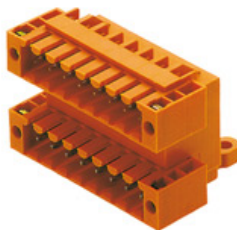
Hochtemperaturfeste Stiftleiste im Raster 3,50 mm.

- **Steckrichtung parallel (90°), gerade 180° oder schräg (135°) zur Leiterplatte**
- **Gehäusevarianten: seitlich geschlossen (G), Schraubflansch (F), Lötflansch (LF) oder Rast-Lötflansch (RF)**
- **Optimiert für den SMT-Prozess**
- **Stiftlänge 3,2 mm universell für alle Lötverfahren**
- **Stiftlänge 1,5 mm optimiert für Reflow-Lötverfahren**
- **Verpackt im Karton (BX) oder Tape-on-Reel (RL)**
- **Stiftleiste kann kodiert werden**

Allgemeine Bestelldaten

Typ	Best.-Nr.	Ausführung	GTIN (EAN)	VPE	Produkt-Kennzahlen	Verpackung
SL-SMT	1805330000	Leiterplattensteckverbinder, 4032248269587 385 Stück			IEC: 320 V / 15 A	Tape
3.50/04/90LF		Stiftleiste, Lötflansch,			UL: 300 V / 10 A	
1.5SN BK RL		Reflow-Lötanschluss, 3.50 mm, Polzahl: 4, 90°, Lötstiftlänge (l): 1.5 mm, verzinkt, schwarz, Tape				

SLD 3.50/90F



Doppelstöckige Stiftleiste für Wellenlötverfahren im Raster 3,50 mm. Die Stiftleiste steht in offener, geschlossener und Flanschversion zur Verfügung. Die Stiftleisten bieten Platz für Beschriftungen und können kodiert werden. Verpackung im Karton.

- 250 V (IEC) / 300 V (UL)
- 10,5 A (IEC) / 8 A (UL)

Allgemeine Bestelldaten

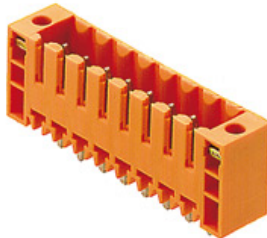
Typ	Best.-Nr.	Ausführung	GTIN (EAN)	VPE	Produkt-Kennzahlen	Verpackung
SLD	1633830000	Leiterplattensteckverbinder, 4008190258283 50 Stück			IEC: 200 V / 10.5 A	Box
3.50/08/90F		Stiftleiste, Flansch,			UL: 300 V / 8 A	
3.2SN OR BX		Lötanschluss, 3.50 mm, Polzahl: 8, 90°, Lötstiftlänge (l): 3.2 mm, verzinkt, orange, Box				

OMNIMATE Signal - Serie BL/SL 3.50 BL 3.50/04/90F SN OR BX

Weidmüller Interface GmbH & Co. KG
Klingenbergstraße 16
D-32758 Detmold
Germany
Fon: +49 5231 14-0
Fax: +49 5231 14-292083
www.weidmueller.com

Gegenstück (generell steckbar)

SL 3.50/180F



Stiftleiste für Wellenlötverfahren im Raster 3,50 mm.

- Steckrichtung schräg zur Leiterplatte (135°)
- Gehäusevariante: Schraubflansch (F)
- verpackt im Karton (BX)
- Stiftleiste kann kodiert werden

250 V (IEC) / 300 V (UL)
17 A (IEC) / 10 A (UL)

Allgemeine Bestelldaten

Typ	Best.-Nr.	Ausführung	GTIN (EAN)	VPE	Produkt-Kennzahlen	Verpackung
SL	1607520000	Leiterplattensteckverbinder, 4008190039097 100 Stück			IEC: 320 V / 17 A UL: 300 V / 10 A	Box
3.50/04/180F		Stiftleiste, Flansch,				
3.2SN OR BX		Lötanschluss, 3.50 mm, Polzahl: 4, 180°, Lötstiftlänge (l): 3.2 mm, verzinkt, orange, Box				

SL-SMT 3.5/180LF Tape



Hochtemperaturfeste Stiftleiste im Raster 3,50 mm.

- Steckrichtung parallel (90°), gerade 180° oder schräg (135°) zur Leiterplatte
- Gehäusevarianten: seitlich geschlossen (G), Schraubflansch (F), Lötflansch (LF) oder Rast-Lötflansch (RF)
- Optimierte für den SMT-Prozess
- Stiftlänge 3,2 mm universell für alle Lötverfahren
- Stiftlänge 1,5 mm optimiert für Reflow-Lötverfahren
- Verpackt im Karton (BX) oder Tape-on-Reel (RL)
- Stiftleiste kann kodiert werden

Allgemeine Bestelldaten

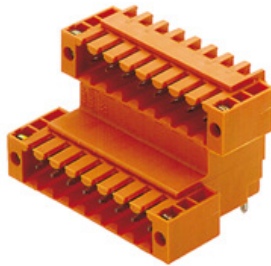
Typ	Best.-Nr.	Ausführung	GTIN (EAN)	VPE	Produkt-Kennzahlen	Verpackung
SL-SMT	1805240000	Leiterplattensteckverbinder, 4032248269518 265 Stück			IEC: 320 V / 15 A UL: 300 V / 10 A	Tape
3.50/04/180LF		Stiftleiste, Lötflansch,				
1.5SN BK RL		Reflow-Lötanschluss, 3.50 mm, Polzahl: 4, 180°, Lötstiftlänge (l): 1.5 mm, verzinkt, schwarz, Tape				

OMNIMATE Signal - Serie BL/SL 3.50 BL 3.50/04/90F SN OR BX

Weidmüller Interface GmbH & Co. KG
Klingenbergstraße 16
D-32758 Detmold
Germany
Fon: +49 5231 14-0
Fax: +49 5231 14-292083
www.weidmueller.com

Gegenstück (generell steckbar)

SLD 3.50V/90F



Doppelstöckige, versetzt angeordnete Stiftleiste für Wellenlötverfahren im Raster 3,50 mm. Die Stiftleiste steht in geschlossener und Flanschversion zur Verfügung. Die Stiftleisten bieten Platz für Beschriftungen und können kodiert werden.

- 250 V (IEC) / 300 V (UL)
- 10,5 A (IEC) / 8 A (UL)

Allgemeine Bestelldaten

Typ	Best.-Nr.	Ausführung	GTIN (EAN)	VPE	Produkt-Kennzahlen	Verpackung
SLD 3.50 V/08/90F 3.2 SN OR BX	1642380000	Leiterplattensteckverbinder, Stiftleiste, Flansch, Lötanschluss, 3.50 mm, Polzahl: 8, 90°, Lötstiftlänge (l): 3.2 mm, verzinkt, orange, Box	4008190280901	50 Stück	IEC: 200 V / 10.5 A UL: 300 V / 8 A	Box

SL-SMT 3.5/90LF Box



Hochtemperaturfeste Stiftleiste im Raster 3,50 mm.

- **Steckrichtung parallel (90°), gerade 180° oder schräg (135°) zur Leiterplatte**
- **Gehäusevarianten: seitlich geschlossen (G), Schraubflansch (F), Lötflansch (LF) oder Rast-Lötflansch (RF)**
- **Optimiert für den SMT-Prozess**
- **Stiftlänge 3,2 mm universell für alle Lötverfahren**
- **Stiftlänge 1,5 mm optimiert für Reflow-Lötverfahren**
- **Verpackt im Karton (BX) oder Tape-on-Reel (RL)**
- **Stiftleiste kann kodiert werden**

Allgemeine Bestelldaten

Typ	Best.-Nr.	Ausführung	GTIN (EAN)	VPE	Produkt-Kennzahlen	Verpackung
SL-SMT 3.50/04/90LF 1.5SN BK BX	1804960000	Leiterplattensteckverbinder, Stiftleiste, Lötflansch, Reflow-Lötanschluss, 3.50 mm, Polzahl: 4, 90°, Lötstiftlänge (l): 1.5 mm, verzinkt, schwarz, Box	4032248268863	100 Stück	IEC: 320 V / 15 A UL: 300 V / 10 A	Box
SL-SMT 3.50/04/90LF 3.2SN BK BX	1841880000	Leiterplattensteckverbinder, Stiftleiste, Lötflansch, Reflow-Lötanschluss, 3.50 mm, Polzahl: 4, 90°	4032248353231	100 Stück	IEC: 320 V / 15 A UL: 300 V / 10 A	Box

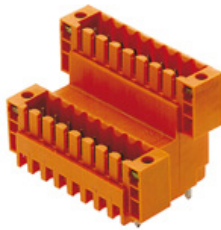
OMNIMATE Signal - Serie BL/SL 3.50 BL 3.50/04/90F SN OR BX

Weidmüller Interface GmbH & Co. KG
 Klingenbergstraße 16
 D-32758 Detmold
 Germany
 Fon: +49 5231 14-0
 Fax: +49 5231 14-292083
 www.weidmueller.com

Gegenstück (generell steckbar)

Lötstiftlänge (l): 3.2 mm,
 verzinkt, schwarz, Box

SLD 3.50V/180F



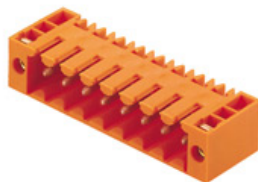
Doppelstöckige, versetzt angeordnete Stiftleiste für Wellenlötverfahren im Raster 3,50 mm. Die Stiftleiste steht in geschlossener und Flanschversion zur Verfügung. Die Stiftleisten bieten Platz für Beschriftungen und können kodiert werden.

- 250 V (IEC) / 300 V (UL)
- 10,5 A (IEC) / 8 A (UL)

Allgemeine Bestelldaten

Typ	Best.-Nr.	Ausführung	GTIN (EAN)	VPE	Produkt-Kennzahlen	Verpackung
SLD 3.50 V/08/180F 3.2 SN OR BX	1641250000	Leiterplattensteckverbinder, Stiftleiste, Flansch, Lötanschluss, 3.50 mm, Polzahl: 8, 180°, Lötstiftlänge (l): 3.2 mm, verzinkt, orange, Box	4008190279653	50 Stück	IEC: 200 V / 10.5 A UL: 300 V / 8 A	Box

SL 3.50/90F



Stiftleiste für Wellenlötverfahren im Raster 3,50 mm.

- Steckrichtung schräg zur Leiterplatte (135°)
- Gehäusevariante: Schraubflansch (F)
- verpackt im Karton (BX)
- Stiftleiste kann kodiert werden

250 V (IEC) / 300 V (UL)
 17 A (IEC) / 10 A (UL)

Allgemeine Bestelldaten

Typ	Best.-Nr.	Ausführung	GTIN (EAN)	VPE	Produkt-Kennzahlen	Verpackung
SL 3.50/04/90F 3.2SN OR BX	1607060000	Leiterplattensteckverbinder, Stiftleiste, Flansch, Lötanschluss, 3.50 mm, Polzahl: 4, 90°, Lötstiftlänge (l): 3.2 mm, verzinkt, orange, Box	4008190131661	100 Stück	IEC: 320 V / 17 A UL: 300 V / 10 A	Box

OMNIMATE Signal - Serie BL/SL 3.50 BL 3.50/04/90F SN OR BX

Weidmüller Interface GmbH & Co. KG
 Klingenbergstraße 16
 D-32758 Detmold
 Germany
 Fon: +49 5231 14-0
 Fax: +49 5231 14-292083
 www.weidmueller.com

Gegenstück (generell steckbar)

SL-SMT 3.5/180LF Box



Hochtemperaturfeste Stiftleiste im Raster 3,50 mm.

- Steckrichtung parallel (90°), gerade 180° oder schräg (135°) zur Leiterplatte
- Gehäusevarianten: seitlich geschlossen (G), Schraubflansch (F), Lötflansch (LF) oder Rast-Lötflansch (RF)
- Optimiert für den SMT-Prozess
- Stiftlänge 3,2 mm universell für alle Lötverfahren
- Stiftlänge 1,5 mm optimiert für Reflow-Lötverfahren
- Verpackt im Karton (BX) oder Tape-on-Reel (RL)
- Stiftleiste kann kodiert werden

Allgemeine Bestelldaten

Typ	Best.-Nr.	Ausführung	GTIN (EAN)	VPE	Produkt-Kennzahlen	Verpackung
SL-SMT 3.50/04/180LF 3.2SN BK BX	1842560000	Leiterplattensteckverbinder, 4032248353927 Stiftleiste, Lötflansch, Reflow-Lötanschluss, 3.50 mm, Polzahl: 4, 180°, Lötstiftlänge (l): 3.2 mm, verzinkt, schwarz, Box	4032248353927	100 Stück	IEC: 320 V / 15 A UL: 300 V / 10 A	Box
SL-SMT 3.50/04/180LF 1.5SN BK BX	1804720000	Leiterplattensteckverbinder, 4032248268702 Stiftleiste, Lötflansch, Reflow-Lötanschluss, 3.50 mm, Polzahl: 4, 180°, Lötstiftlänge (l): 1.5 mm, verzinkt, schwarz, Box	4032248268702	100 Stück	IEC: 320 V / 15 A UL: 300 V / 10 A	Box

OMNIMATE Signal - Serie BL/SL 3.50 BL 3.50/04/90F SN OR BX

Weidmüller Interface GmbH & Co. KG
Klingenbergstraße 16
D-32758 Detmold
Germany
Fon: +49 5231 14-0
Fax: +49 5231 14-292083
www.weidmueller.com

Gegenstück (generell steckbar)

SL-SMT 3.5/90F Box



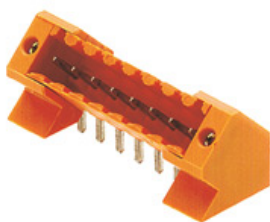
Hochtemperaturfeste Stiftleiste im Raster 3,50 mm.

- Steckrichtung parallel (90°), gerade 180° oder schräg (135°) zur Leiterplatte
- Gehäusevarianten: seitlich geschlossen (G), Schraubflansch (F), Lötflansch (LF) oder Rast-Lötflansch (RF)
- Optimiert für den SMT-Prozess
- Stiftlänge 3,2 mm universell für alle Lötverfahren
- Stiftlänge 1,5 mm optimiert für Reflow-Lötverfahren
- Verpackt im Karton (BX) oder Tape-on-Reel (RL)
- Stiftleiste kann kodiert werden

Allgemeine Bestelldaten

Typ	Best.-Nr.	Ausführung	GTIN (EAN)	VPE	Produkt-Kennzahlen	Verpackung
SL-SMT	1842100000	Leiterplattensteckverbinder, 4032248353453	100 Stück		IEC: 320 V / 15 A UL: 300 V / 10 A	Box
3.50/04/90F		Stiftleiste, Flansch, Reflow-				
3.2SN BK BX		Lötanschluss, 3.50 mm, Polzahl: 4, 90°, Lötstiftlänge (I): 3.2 mm, verzinkt, schwarz, Box				

SL 3.50/135F



Stiftleiste für Wellenlötverfahren im Raster 3,50 mm.

- Steckrichtung schräg zur Leiterplatte (135°)
- Gehäusevariante: Schraubflansch (F)
- verpackt im Karton (BX)
- Stiftleiste kann kodiert werden

250 V (IEC) / 300 V (UL)
17 A (IEC) / 10 A (UL)

Allgemeine Bestelldaten

Typ	Best.-Nr.	Ausführung	GTIN (EAN)	VPE	Produkt-Kennzahlen	Verpackung
SL	1643350000	Leiterplattensteckverbinder, 4008190282110	100 Stück		IEC: 320 V / 15 A UL: 300 V / 10 A	Box
3.50/04/135F		Stiftleiste, Flansch,				
3.2SN OR BX		Lötanschluss, 3.50 mm, Polzahl: 4, 135°, Lötstiftlänge (I): 3.2 mm, verzinkt, orange, Box				

