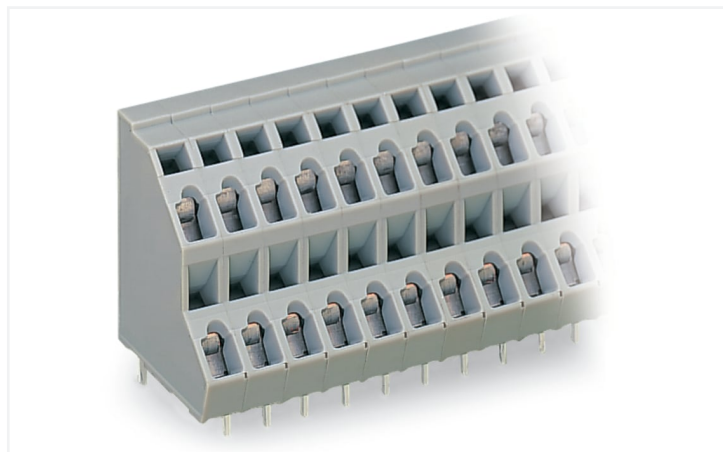


Fiche technique | Référence: 736-204

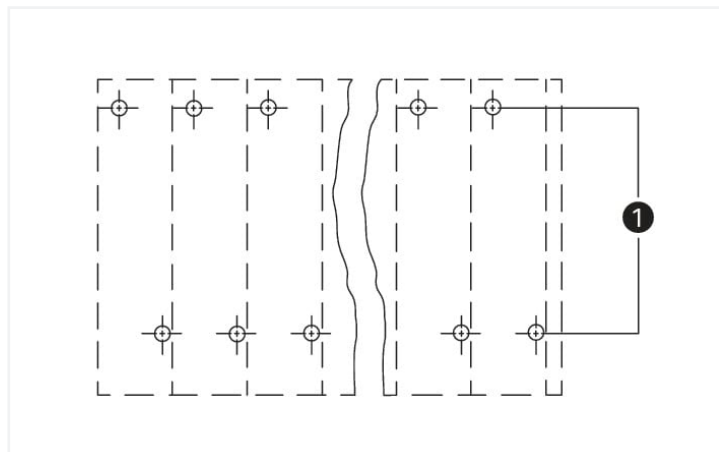
Borne pour circuits imprimés 2 étages; 2,5 mm²; Pas 5 mm; 8 pôles; CAGE CLAMP®; 2,50 mm²; gris

<https://www.wago.com/736-204>

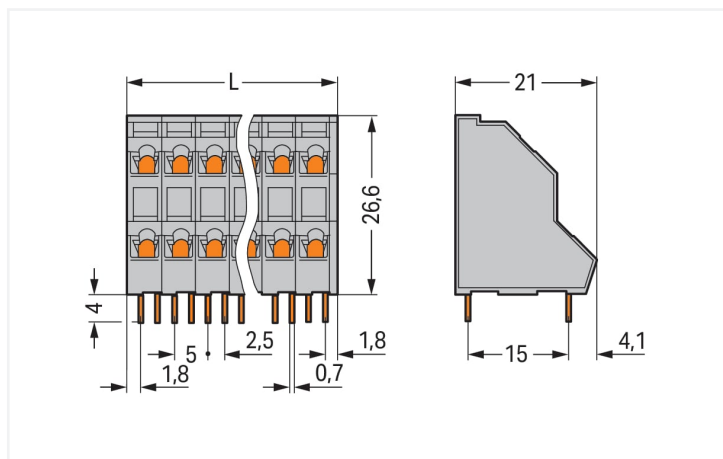


Couleur: ■ gris

Identique à la figure

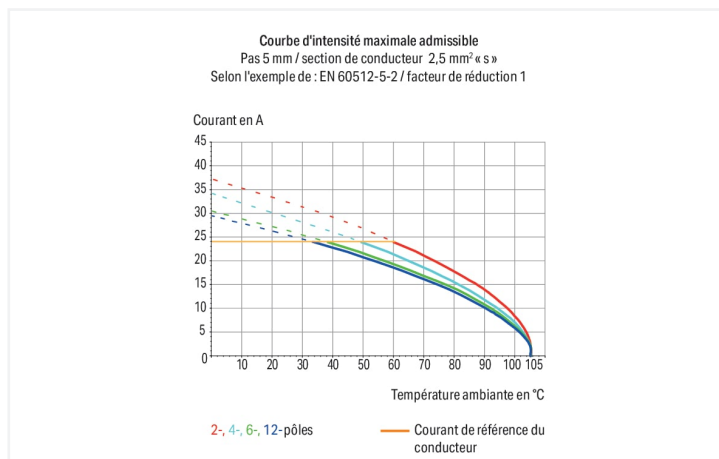


(1) Broches à souder décalées d'un demi pas



Dimensions en mm

$L = ((\text{nombre de pôles} / 2) \times \text{pas}) + 1 \text{ mm}$



Borne pour circuits imprimés série 736 avec CAGE CLAMP®

La borne pour circuits imprimés (numéro d'article 736-204) permet un branchement rapide et fiable. Les bornes pour circuits imprimés vous proposent une flexibilité maximale pour de nombreux types de montage. Les bornes pour circuits imprimés tenant la tension nominale de 320 V peuvent supporter un courant nominal allant jusqu'à 21 A. Elles peuvent donc également être utilisées pour des dispositifs à la consommation importante. Pour la connexion du conducteur, cette borne pour circuits imprimés nécessite des longueurs de dénudage entre 5 et 6 mm. Ce produit utilise la technologie CAGE CLAMP®. Avec la technologie universelle CAGE CLAMP®, vous disposez d'un raccord fiable et sans entretien pour connecter tous les types de conducteurs à l'aide d'une cage à ressort. Ni le prétraitement des conducteurs ni le sertissage d'embouts d'extrémité ne sont nécessaires. Les dimensions sont de largeur x hauteur x profondeur 21,1 x 30,6 x 21 mm. Selon le type de câble, cette borne pour circuits imprimés est adaptée aux sections de conducteur allant de 0,08 mm² à 2,5 mm². Le boîtier gris en Polyamide (PA66) garantit l'isolation, les contacts sont constitués en cuivre électrolytique (Cu) et le crochet d'accroche est fait en un ressort en acier Chrome-Nickel (CrNi). De l'étain a été utilisé pour la surface des contacts. Ces bornes pour circuits imprimés sont actionnées par un outil de manipulation. Les bornes pour circuits imprimés sont soudées par procédé THT. Le conducteur est inséré en angle de 45 ° par rapport à la surface. Les broches de soudage ont des dimensions de 0,7 x 0,7 mm, ainsi qu'une longueur de 4 mm, et sont disposées décalé dans la borne. Il y a une goupille de soudage par potentiel.



Remarques	
Variantes pour Ex i :	Impression directe D'autres variantes peuvent être demandées au service commercial de WAGO ou, si nécessaire, configurées sur https://configurator.wago.com . autres nombres de pôles Autres couleurs Borniers de couleurs panachées

Données électriques							
entre les modules				entre les étages			
Ratings				Ratings			
Données de référence selon	IEC/EN 60664-1	IEC/EN 60664-1	IEC/EN 60664-1	Données de référence selon	IEC/EN 60664-1	IEC/EN 60664-1	IEC/EN 60664-1
Overvoltage category	III	III	II	Overvoltage category	III	III	II
Pollution degree	3	2	2	Pollution degree	3	2	2
Tension de référence	250 V	320 V	630 V	Tension de référence	320 V	320 V	630 V
Tension assignée de tenue aux chocs	4 kV	4 kV	4 kV	Tension assignée de tenue aux chocs	4 kV	4 kV	4 kV
Courant de référence	21 A	21 A	21 A	Courant de référence	21 A	21 A	21 A

Données d'approbation selon UL 1059			
Use group	B	C	D
Tension de référence	300 V	-	300 V
Courant de référence	10 A	-	10 A

Données d'approbation selon CSA			
Use group	B	C	D
Tension de référence	300 V	-	300 V
Courant de référence	10 A	-	10 A

Données de raccordement	
Points de serrage	8
Nombre total des potentiels	8
Nombre de types de connexion	1
nombre des niveaux	2

Connexion 1	
Technique de connexion	CAGE CLAMP®
Type d'actionnement	Outil de manipulation
Conducteur rigide	0,08 ... 2,5 mm² / 28 ... 12 AWG
Conducteur souple	0,08 ... 2,5 mm² / 28 ... 12 AWG
Conducteurs souples ; avec embout d'extrémité isolé	0,25 ... 1,5 mm²
Conducteurs souples ; avec embout d'extrémité sans isolation plastique	0,25 ... 2,5 mm²
Remarque (Section de conducteur)	12 AWG : THHN, THWN
Longueur de dénudage	5 ... 6 mm / 0.2 ... 0.24 inch
Axe du conducteur au circuit imprimé	45 °
Nombre de pôles	8

Données géométriques	
Pas	5 mm / 0.197 inch
Largeur	21,1 mm / 0.831 inch
Hauteur	30,6 mm / 1.201 inch
Hauteur utile	26,6 mm / 1.043 inch
Profondeur	21 mm / 0.827 inch
Longueur de la broche à souder	4 mm
Dimensions broche à souder	0,7 x 0,7 mm
Diamètre de perçage avec tolérance	1,3 (+0,1) mm



Contacts circuits imprimés		
Contacts circuits imprimés	THT	
Affectation broche à souder	décalées dans la borne dans la borne	
Nombre de broches à souder par potentiel	1	






Données du matériau		
Remarque Données du matériau	Vous trouverez ici des informations sur les spécifications de matériel	
Couleur	gris	
Groupe du matériau isolant	I	
Matière isolante Boîtier principal	Polyamide (PA66)	
Classe d'inflammabilité selon UL94	V0	
Matériau des ressorts de serrage	Ressort en acier Chrome-Nickel (CrNi)	
Matériau du contact	Cuivre électrolytique (E _{cu})	
Surface du contact	Étain	
Charge calorifique	0,147 MJ	
Poids	9,5 g	

Conditions d'environnement		
Plage de températures limites	-60 ... +105 °C	

Données commerciales		
Product Group	4 (brns circts impr et brns traversantes)	
eCl@ss 10.0	27-44-04-01	
eCl@ss 9.0	27-44-04-01	
ETIM 9.0	EC002643	
ETIM 8.0	EC002643	
Unité d'emb. (SUE)	84 pce(s)	
Type d'emballage	Carton	
Pays d'origine	PL	
GTIN	4044918915168	
Numéro du tarif douanier	85369010000	

Conformité environnementale du produit		
État de conformité RoHS	Compliant, No Exemption	

Approbations / certificats

Homologations générales			Déclarations de conformité et de fabricant		
    			Homologation	Norme	Nom du certificat
CCA DEKRA Certification B.V.	EN 60947	2160584.37	EU-Declaration of Confor- mity WAGO GmbH & Co. KG	-	-
CCA DEKRA Certification B.V.	EN 60947	NTR NL-7143	UK-Declaration of Confor- mity WAGO GmbH & Co. KG	-	-
CCA DEKRA Certification B.V.	IEC 60947-7-4	NTR NL-7814			
CSA DEKRA Certification B.V.	C22.2 No. 158	70049157			
UR Underwriters Laboratories Inc.	UL 1059	E45172			



Homologations pour le secteur marine



Homologation	Norme	Nom du certificat
ABS American Bureau of Ship- ping	-	19-HG1869876-PDA
BV Bureau Veritas S.A.	IEC 60998	11915/D0 BV
DNV DNV GL SE	-	TAE000016Z

Téléchargements

Conformité environnementale du produit

Recherche de conformité	
Environmental Product Compliance 736-204	↓

Documentation

Informations complémentaires			
Technical Section	03.04.2019	pdf 2027.26 KB	↓
Gebrückte Klemmen- leisten für Leiterplatten		pdf 303.71 KB	↓

Données CAD/CAE

Données CAD
2D/3D Models 736-204

Données CAE
EPLAN Data Portal 736-204
ZUKEN Portal 736-204

PCB Design
Symbol and Footprint via SamacSys 736-204
Symbol and Footprint via Ultra Librarian 736-204

1 Produits correspondants

1.1 Accessoires en option

1.1.2 Outil

1.1.2.1 Outil de manipulation



Réf.: 210-658
Outil de manipulation; lame 3,5 x 0,5 mm; avec tige partiellement isolée; coudé; court; multicolore



Réf.: 210-657
Outil de manipulation; lame 3,5 x 0,5 mm; avec tige partiellement isolée; court; multicolore



Réf.: 210-720
Outil de manipulation; lame 3,5 x 0,5 mm; avec tige partiellement isolée; multicolore

1.1.3 Repérage

1.1.3.1 Bande de repérage



Réf.: 210-332/500-202
Bandes de marquage; en feuilles DIN A4; avec impression; 1-16 (160x); largeur interlignes 3 mm; longueur de bande 182 mm; impression horizontale; autocollant; blanc



Réf.: 210-332/500-205
Bandes de marquage; en feuilles DIN A4; avec impression; 1-32 (80x); largeur interlignes 3 mm; longueur de bande 182 mm; impression horizontale; autocollant; blanc



Réf.: 210-332/500-204
Bandes de marquage; en feuilles DIN A4; avec impression; 17-32 (160x); largeur interlignes 3 mm; longueur de bande 182 mm; impression horizontale; autocollant; blanc



Réf.: 210-332/500-206
Bandes de marquage; en feuilles DIN A4; avec impression; 33-48 (160x); largeur interlignes 3 mm; longueur de bande 182 mm; impression horizontale; autocollant; blanc

1.1.4 Tester et mesurer

1.1.4.1 Accessoire de test



Réf.: 231-155
Module de fiche de contrôle avec languette de contact; pas 5 mm / 0.197 in; 2,50 mm²; gris



Réf.: 231-126
Module de fiche de contrôle avec languette de contact; pour séries 280, 736, 737, 738, 780; pas 5 mm / 0.197 in; 2,50 mm²; gris

Indications de manipulation

Raccorder le conducteur



Raccordement des conducteurs avec un outil de manipulation (largeur de lame 3,5 mm)

Manipulation et introduction du conducteur du même côté.

Montage



Moins grand besoin de place car encombrement extrêmement réduit
Barrette à bornes à deux étages – Série 736



Exemple de combinaison
Barrettes à bornes à deux (série 736) et à trois étages (série 737) sur demande



Exemple de combinaison
Barrettes à bornes à deux (série 736) et à trois étages (série 737) sur demande



Exemple de combinaison
Barrettes à bornes à deux (série 737) et à quatre étages (série 738) sur demande

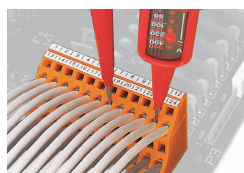


Exemple de combinaison
Barrettes à bornes à deux (série 737) et à quatre étages (série 738) sur demande

Repérage



Tester



Tester par contact direct sur la surface de contact au-dessus du conducteur