



Brand of NTN corporation

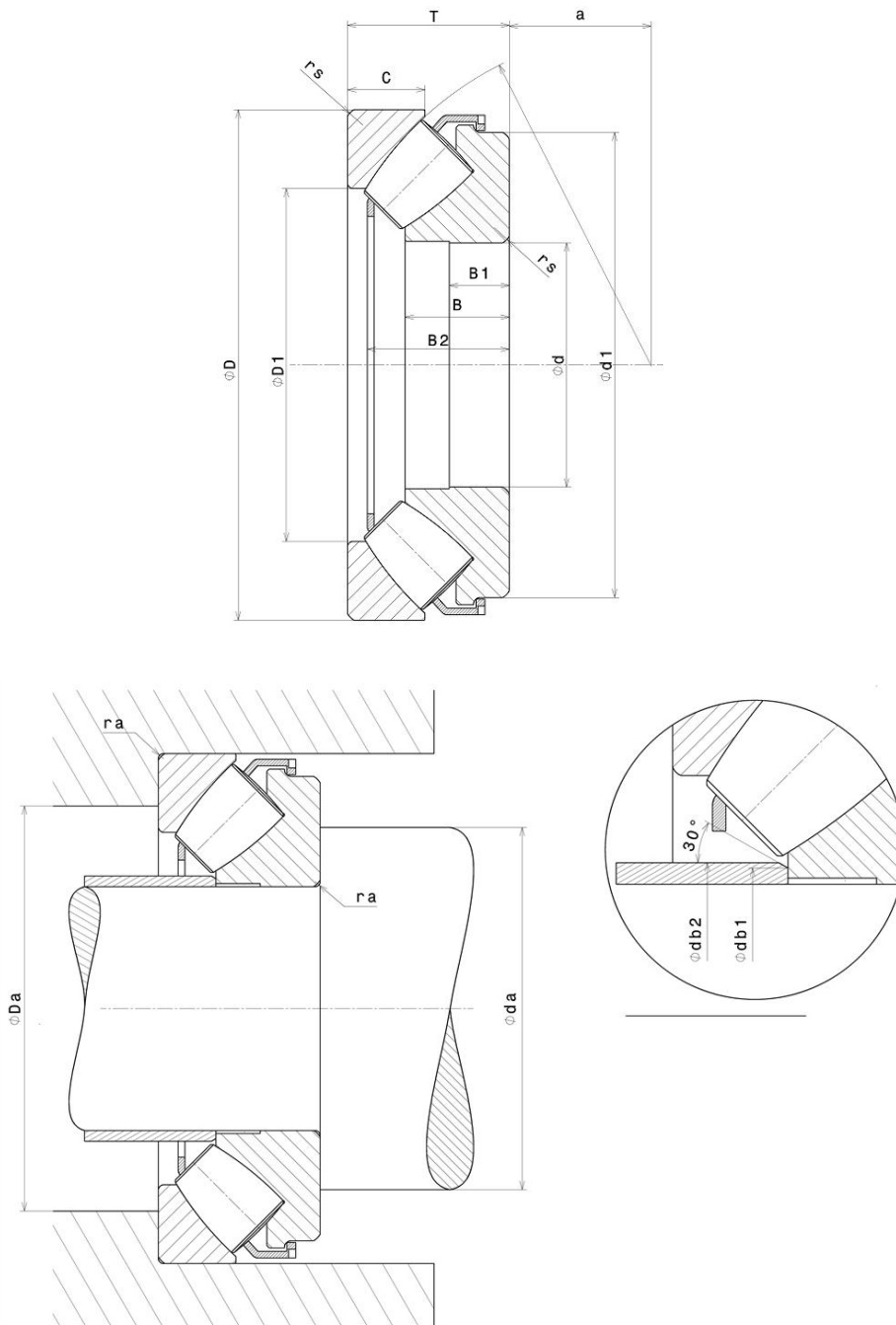
# Données techniques

## 29415E

Butées à rotule sur rouleaux



### VISUEL(S)



**NTN Europe**

1 rue des Usines · BP 2017 · 74010 Annecy Cedex · France · Tel. +33 (0)4 50 65 30 00  
S.A. au capital de 322 639 919 € · RCS ANNECY B 325 821 072 · Id. Fiscale : FR 48 325 821 072  
SIRET 325 821 072 00015 · Code APE 2815 Z · Code NACE 28.15

## DEFINITION TECHNIQUE

Marque	SNR
d - Diamètre intérieur rondelle arbre	75 mm
D - Diamètre extérieur rondelle de logement	160 mm
D1 - Diamètre intérieur rondelle de logement	109 mm
d1 - Diamètre extérieur rondelle arbre	141,8 mm
T - Hauteur de butée	51 mm
C - Largeur de la rondelle de logement	24 mm
B - Largeur de la rondelle arbre	33,5 mm
B2 - Distance grande face rondelle arbre / cage tôle	47 mm
a - Position Point Application Charges	47 mm
Matière Cage	Tôle
Masse	4,9 kg

## PERFORMANCE PRODUIT

Ca - Capacité charge axiale dynamique	511000000 mN
C0a - Capacité charge axiale statique	1500000000 mN
Cua - Charge axiale limite à la fatigue	174000000 mN
N lim - Vitesse limite Lubrification huile	12600 °/s
N ref - Vitesse thermique de référence	13200 °/s
N lim - Vitesse limite Mécanique	24600 °/s
Tmin - Température mini de Fonctionnement	233,15 °K
Tmax - Température max de Fonctionnement	473,15 °K

## FREQUENCES ROULEMENT

BPFO - Fréquence de passage sur bague extérieure (60 tr/min)	7.582 Hz
--	----------



## FREQUENCES ROULEMENT

<b>BPFI - Fréquence de passage sur bague intérieure (60 tr/min)</b>	9.418 Hz
<b>BSF - Fréquence de passage élément roulant (60 tr/min)</b>	5.656 Hz
<b>BRF - Fréquence de rotation élément roulant (60 tr/min)</b>	2.828 Hz
<b>FTF - Fréquence de rotation cage (60 tr/min)</b>	0.446 Hz

## DIMENSIONS D'INSTALLATION

<b>ras max - Rayon max raccordement arbre &amp; logement</b>	2 mm
<b>rs - Rayon mini de Raccordement</b>	2 mm
<b>Da max - Diamètre max épaulement BE</b>	134 mm
<b>da min - Diamètre mini épaulement BI</b>	115 mm
<b>db1 - Diamètre max épaulement rondelle arbre</b>	82,5 mm
<b>db2 - Diamètre max entretoise</b>	82,5 mm

