

特点

- 20 MHz 带宽，2 个输入通道
- 超紧凑型设计
- 串行协议解码
- 容限测试
- **Advanced** 数字触发
- 频谱分析仪
- **USB** 连接和供电
- 持久性显示模式
- 函数发生器和任意波形发生器
- 具有幅度，平均值和 **Peak** 保持模式

RS PRO 2205A 示波器，基于 PC，2 通道，20MHz

RS 库存号：163-2719



RS 认证产品为您提供所有产品类别的专业品质部件。我们的产品系列经过工程师测试、提供与杰出品牌相当的质量、而无需支付高昂的价格。

产品说明

推出我们自有品牌 RS PRO 推出的 USB PC 示波器，这是一款超紧凑型现代备选示波器，让您可以轻松地将设备装在口袋或箱中携带，并在各种应用中使用。RS PRO 紧凑型 USB PC 示波器特别适用于移动工程师，可轻松连接到便携式笔记本电脑或屏幕以目视显示结果。

一般规格

型号	2205A
示波器类型	基于 PC
带宽	20MHz
采样类型	实时、等效
采样模式	采样、Peak 检测、平均值
标准接口	1 线， ARINC 429 ， DCC ， DMX512 ， I ² C Ω ， LIN ， Modbus ASCII ， Modbus RTU ， PS/2 ， SPI ， SENT ， UART/RS-232 ， USB 1.1
应用	移动，教育，业余和专业领域的工程师

输入系统

输入耦合	交流，直流
输入阻抗	1MO ±2%. 15pf ± 2pf
输入灵敏度	10mV/div 至 4V/div

垂直系统

最大垂直灵敏度	10mV/div
最小垂直灵敏度	4V/div
垂直分辨率	8 位
直流增益精确度	满刻度 $\pm 200 \mu\text{V}$ 的 $\pm 3\%$
上升时间	$\leq 17.5\text{ns}$
通道电压偏移范围	$\pm 50 \text{ mV}$ 至 $\pm 20 \text{ V}$ (1-2-5 增量)
数学操作	-x , x+y , x-y , x*y , x/y , x^y , sqrt , exp , ln , log , ABS , NORM , SIGN , sin , cos , 棕褐色 , 阿尔西辛 , arccos , 棕褐色 , sinh , COSH , tanh , freq , 衍生品 , 积分 , 最小值 , 最大值 , 平均值 , Peak , 延迟 , 占空比 , 高通 , 低通 , 带通 , 带挡
fft	窗口模式: 矩形 , 高斯 , 三角形 , Blackman , Blackman-Harris , 吊床 , Hann , 平板型

水平系统

实时采样率	单通道: 200 MS/s 双通道: 100 MS/s
时间基准范围	$\pm 100 \text{ ppm}$
水平扫描速率	5 ns/div 至 5000 s/div
实时波形采集速率	10000 波形 / 秒

x-y 模式

x 极输入 / y 极输入	通道 1 (CH1) 、通道 2 (CH2)
采样频率	200 MSa/s

触发器规格

触发器类型	边缘 , 窗口 , 脉冲宽度 , 窗口脉冲宽度 , 压降 , 窗口压降 , 间隔 , 逻辑
触发源	CH1, CH2,
触发模式	无 , 自动 , 重复 , 单个
触发器灵敏度	数字触发提供高达全带宽的 1 LSB 精确度

显示系统

显示模式	幅度, 平均值, Peak 保持
语言	简体中文, 捷克语, 丹麦语, 荷兰语, 英语, 芬兰语, 法语, 德语, 希腊语, 匈牙利语, 意大利语, 日语, 韩语, 挪威语, 波兰语, 葡萄牙语, 罗马尼亚语, 俄语, 西班牙语, 瑞典语, 土耳其语

机械规格

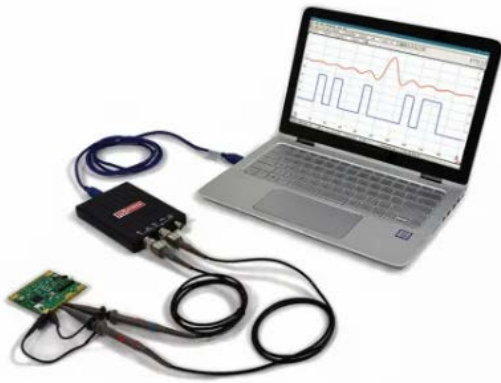
尺寸	142mm x 92mm x 18.8mm
长度	142mm
宽度	92mm
高度	18.8mm
重量	0.2kg

操作环境规格

海拔	最高 2000 米
相对湿度	5% 至 80% 相对湿度
工作温度范围:	0°C 至 50°C
存储温度范围	-20°C 至 +60°C

认证

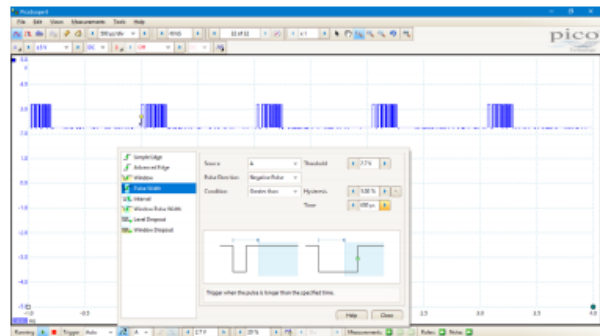
合规性 / 认证	EN 61010-1 : 2010 / EN61326-1 : 2013 , CE
----------	---



Advanced digital triggering

The RS Pro 2205A-20 utilises full digital triggering using the actual digitised data. This eliminates trigger errors and allows the scope to trigger on the smallest signals. It also results in a threshold resolution equal to the digitising resolution, with programmable hysteresis and optimal waveform stability.

The RS Pro 2205A-20 offers one of the best selections of advanced triggers available, including pulse width, window and dropout triggers to help you find and capture your signal quickly.

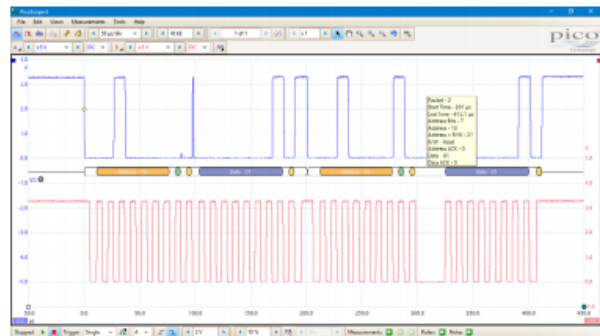


Serial decoding

The RS Pro 2205A-20 comes with serial decoding as standard. Display the data in the graph, in a table, or in both at once:

In the graph: show the decoded data alongside the waveform. The data packets are broken down into colour-coded fields, making it easy to locate and identify problem signals.

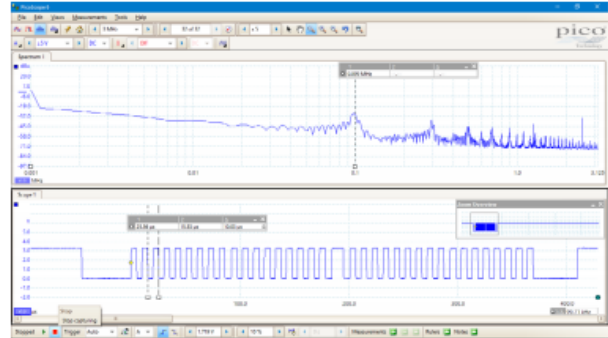
In a table: list the decoded frames, including the data and all flags and identifiers. Use the table to filter and search your data.



Multiple views

The free PicoScope software makes the best possible use of the display area. The waveform view is much bigger and higher resolution than a typical benchtop scope.

You can add additional time-domain scope and XY views and frequency-domain spectrum views, whether you are using the oscilloscope in scope or spectrum mode. Display the views in automatic or custom layouts.



ORDERING INFORMATION

RS Pro 2205A-20 20 MHz, 2-channel USB PC oscilloscope

ACCESSORIES INCLUDED

Quick Start Guide ×1, Data Sheet ×1, USB 2.0 cable ×1
TA208 set of two 60 MHz (10:1/1:1) passive probes

FREE DOWNLOAD

PC Software PicoScope 6 software
Documentation Quick Start Guide
Data Sheet