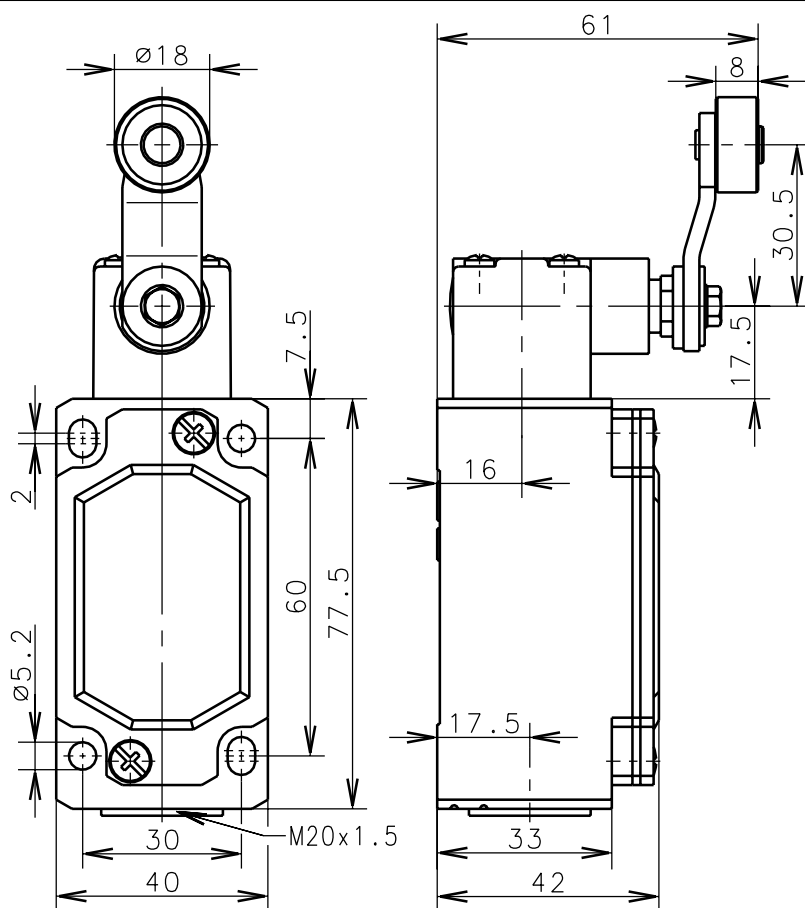
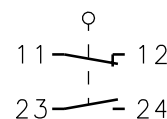
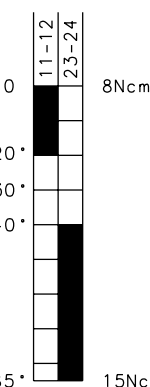


**Bernstein**Bernstein AG
Postfach 1164
D-32437 Porta Westfalica**Technisches Datenblatt**

ENM2-U1Z AHS-V

608.7135.013

Zwangstrennung der
Öffnerkontakte nach
DIN EN 60947-5-1
IEC 60947-5-1

Schaltdiagramm

Schaltsymbol

Toleranz: Schaltwinkel $\pm 3.5^\circ$;
Betätigungsdruckmoment $\pm 10\%$ **Mechanische Eigenschaften**

Gehäuse:	Al-Druckguß
Deckel:	Al-Blech
Betätigung:	Achshebelgeh. (Zn-Druckguß), Hebel (St), Rolle (Thermoplast)
Umgebungstemperatur:	-30°C bis +80°C
Kontaktart:	1 Öffner, 1 Schließer (Zb)
Mech. Lebensdauer:	10x10 ⁶ Schaltspiele
Schalzhäufigkeit:	max. 100/min
Befestigung:	4 x M5
Anschlußart:	4 Schraubanschlüsse (M3.5)
Leiterquerschnitte:	Eindrähtig 0.5-1.5mm ² / Litze mit Aderendhülse 0.5-1.5mm ²
Kabeleinführung:	1 x M20x1.5
Gewicht:	ca. 0,28 kg

Elektrische Eigenschaften

Bemessungsisolationsspannung:	U _i = 400 V AC
Konv. thermischer Strom:	I _{the} = 10A
Max. Einschaltstrom:	gem. IEC 60947-5-1; AC 15, A300
Gebrauchskategorie:	AC 15, A300, U _e /I _e 240V/3A
Aufbau:	nach EN 60947-1; EN 60947-5-1
Schutzart (IP-Code):	IP65 nach EN 60529, DIN VDE 0470 T1
Kurzschlußfestigkeit:	Schmelzsicherung 10A gL/gG, IEC/EN 60947-5-1, Anhang K

Anfahrmöglichkeiten

Durch Lösen von 4 Schrauben läßt sich die Betätigungseinrichtung um jeweils 90° schwenken, so daß 4 Anfahrrichtungen möglich sind.

BemerkungenDie Gleitstellen sind von Zeit zu Zeit etwas nachzuölen.
Vorgesehene Schutzart (IP-Code) gilt nur bei geschlossenem Deckel und Verwendung einer mindestens gleichwertigen Kabelverschraubung.

Diese Kopie wird bei technischen Änderungen nicht berichtigt oder zurückgezogen