

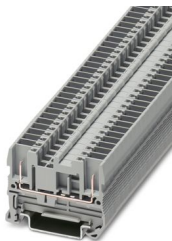
ST 2,5/2P - 直通式接线端子

3042133

<https://www.phoenixcontact.com/cn/products/3042133>



请注意，本PDF文档中所示数据均生成自在线目录。完整数据请见用户文档。我们的一般下载使用条款已生效。



直通式接线端子，标称工作电压: 500 V，额定电流: 24 A，连接量: 2，接线方式: 直插式连接，第一层，额定接线容量: 2.5 mm²，横截面: 0.08 mm² - 4 mm²，安装方式: NS 35/7,5，NS 35/15，颜色: 灰色

优势

- 针对轨道交通应用进行了测试
- 使用标准COMBI插头连接

商业数据

订货号	3042133
包装单位	50 pc
最小订货量	50 pc
销售关键代码	BE2141
产品关键代码	BE2141
目录页面	页码293 (C-1-2019)
GTIN	4017918936051
单件重量（含包装）	5.155 g
单件重量（不含包装）	4.7 g
原产地	DE

ST 2,5/2P - 直通式接线端子

3042133

<https://www.phoenixcontact.com/cn/products/3042133>



技术数据

说明

概述	*使用的插头决定电流和电压。
----	----------------

产品属性

产品类型	插拔式端子
产品系列	ST
应用领域	铁路工业
	机械工程
	工厂工程
连接量	2
行数	1
电位	1

绝缘特性

过电压类别	III
污染等级	3

电气特性

额定浪涌电压	6 kV
额定条件下的最大功耗	0.77 W

连接数据

每层的连接数量	2
额定横截面	2.5 mm²

第一层

塞规	A3
连接符合标准	IEC 61984
刚性导线横截面	0.08 mm² ... 4 mm²
横截面 AWG	28 ... 12 (按IEC标准修订)
柔性导线横截面	0.08 mm² ... 2.5 mm²
导线横截面, 柔性[AWG]	28 ... 14 (按IEC标准修订)
柔性导线横截面 (套管不带塑料绝缘管)	0.14 mm² ... 2.5 mm²
柔性导线横截面 (带塑料绝缘管的套管)	0.14 mm² ... 2.5 mm²
2根具有相同横截面的导线, 柔性, 带TWIN套管及塑料套管	0.5 mm²
标称电流	24 A
最大负载电流	24 A (当连接截面积为4 mm²的导线时)
额定电压	500 V
额定横截面	2.5 mm²

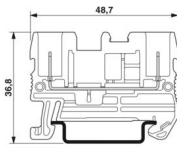
尺寸

ST 2,5/2P - 直通式接线端子

3042133

<https://www.phoenixcontact.com/cn/products/3042133>



尺寸图		
宽度		5.2 mm
端板宽度		2.2 mm
高度		49.1 mm
NS 35/7,5深度		36.5 mm
NS 35/15深度		44 mm

材料规格

颜色	灰色 (RAL 7042)
阻燃等级，符合UL 94	V0
绝缘材料组	I
绝缘材料	PA
低温下的静态绝缘材料应用	-60 °C
绝缘材料的温度指数 (DIN EN 60216-1 (VDE 0304-21))	125 °C
绝缘材料相对温度指数 (电气，UL 746 B)	130 °C
铁路车辆的防火保护 (DIN EN 45545-2) R22	HL 1 - HL 3
铁路车辆的防火保护 (DIN EN 45545-2) R23	HL 1 - HL 3
铁路车辆的防火保护 (DIN EN 45545-2) R24	HL 1 - HL 3
铁路车辆的防火保护 (DIN EN 45545-2) R26	HL 1 - HL 3
量热释热NFPA 130 (ASTM E 1354)	27,5 MJ/kg
表面可燃性NFPA 130 (ASTM E 162)	通过
烟雾比光密度NFPA 130 (ASTM E 662)	通过
烟气毒性NFPA 130 (SMP 800C)	通过

电气测试

电涌电压测试	
测试电压设定值	7.3 kV
结果	已通过测试
短时耐受电流 2.5 mm²	0.3 kA
结果	已通过测试
工频耐受电压	
测试电压设定值	1.89 kV
结果	已通过测试

机械特性

机械参数	
开口式侧板	是

机械测试

ST 2,5/2P - 直通式接线端子



3042133

<https://www.phoenixcontact.com/cn/products/3042133>

载体上的附件

DIN导轨/固定支点	NS 35
测试力设定值	1 N
结果	已通过测试

环境和真实条件

针焰测试

暴露时间	30 s
结果	已通过测试

振荡/宽频带噪音

规格	DIN EN 50155 (VDE 0115-200):2008-03
频谱	使用寿命测试类别 1, B 级, 已安装在车身上
频率	$f_1 = 5 \text{ Hz}$ 到 $f_2 = 150 \text{ Hz}$
ASD等级	$0.964 \text{ (m/s}^2\text{)}^2/\text{Hz}$
加速度	0.58g
每轴的测试周期	5 h
测试方向	X-, Y- 与 Z-轴
结果	已通过测试

冲击

规格	DIN EN 50155 (VDE 0115-200):2008-03
脉冲波形	半弦
加速度	5g
电击时间	30 ms
每个方向的电击次数	3
测试方向	X-, Y- 与 Z-轴 (正向与负向)
结果	已通过测试

环境条件

环境温度 (运行)	-60 °C (最高工作温度参考衰减曲线)
环境温度 (存放/运输)	-25 °C ... 60 °C (短期内 (不超过24 小时), -60 °C到+70 °C)
环境温度 (组装)	-5 °C ... 70 °C
环境温度 (执行)	-5 °C ... 70 °C
允许湿度 (运行)	20 % ... 90 %
允许湿度 (存放/运输)	30 % ... 70 %

标准和规范

连接符合标准	IEC 61984
--------	-----------

安装

安装类型	NS 35/7,5
	NS 35/15

ST 2,5/2P - 直通式接线端子

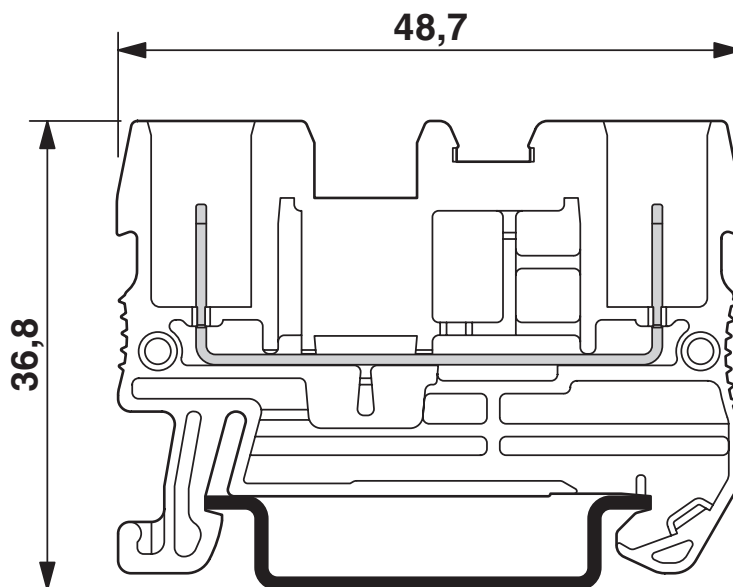
3042133

<https://www.phoenixcontact.com/cn/products/3042133>

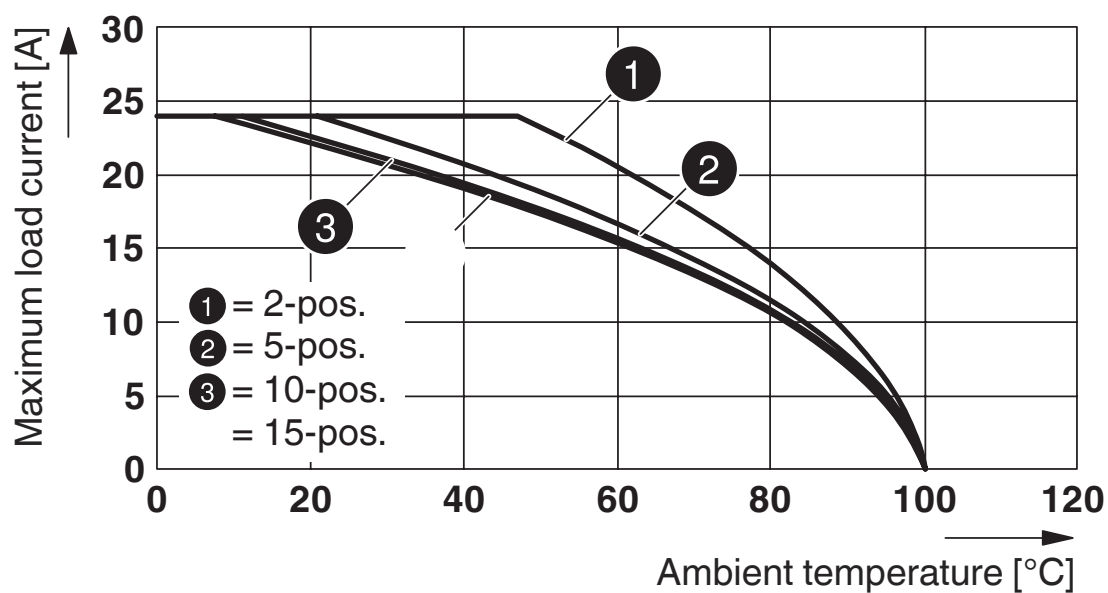


图纸

尺寸图



图表



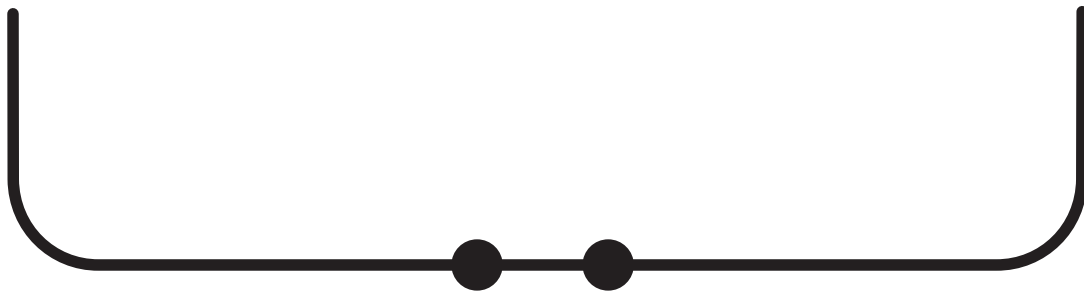
ST 2,5/2P - 直通式接线端子

3042133

<https://www.phoenixcontact.com/cn/products/3042133>



电路图



ST 2,5/2P - 直通式接线端子

3042133

<https://www.phoenixcontact.com/cn/products/3042133>



认证

To download certificates, visit the product detail page: <https://www.phoenixcontact.com/cn/products/3042133>

CSA 认证ID: 13631				
	额定电压U _N	额定电流I _N	接线容量AWG	接线容量mm ²
使用组 B	300 V	20 A	28 - 12	-
使用组 C	300 V	20 A	28 - 12	-
使用组 D	600 V	5 A	28 - 12	-

CB IECEE-CB方案 认证ID: DE1-62736/B1/B2				
---	--	--	--	--

EAC 认证ID: RU C-DE.BL08.B.00644				
-----------------------------------	--	--	--	--

LR 认证ID: LR2042068TA				
-------------------------	--	--	--	--

VDE VDE绘图认证 认证ID: 40019518				
	额定电压U _N	额定电流I _N	接线容量AWG	接线容量mm ²
电流取决于位数	500 V	-	-	0.2 - 2.5

cULus 认证ID: E60425				
	额定电压U _N	额定电流I _N	接线容量AWG	接线容量mm ²
使用组 B	300 V	20 A	-	-
使用组 C	300 V	20 A	-	-
使用组 D	600 V	5 A	-	-
使用组 F	500 V	20 A	-	-

ST 2,5/2P - 直通式接线端子

3042133

<https://www.phoenixcontact.com/cn/products/3042133>



DNV

认证ID: TAE00001CS



EAC

认证ID: EACKZ 08593

ST 2,5/2P - 直通式接线端子

3042133

<https://www.phoenixcontact.com/cn/products/3042133>



分类

ECLASS

ECLASS-13.0	27250117
-------------	----------

ETIM

ETIM 9.0	EC000897
----------	----------

UNSPSC

UNSPSC 21.0	39121400
-------------	----------

ST 2,5/2P - 直通式接线端子

3042133

<https://www.phoenixcontact.com/cn/products/3042133>



产品环境合规性

EU RoHS	
符合《欧盟RoHS物质指令要求》	是, 无豁免
China RoHS	
Environment friendly use period (EFUP)	EFUP-E
	没有超过限值的危险物质
EU REACH SVHC	
《REACH候选物质注释》(CAS编号)	相关物质重量百分比不超过0.1%

Phoenix Contact 2025 Å© - 保留所有权利
<https://www.phoenixcontact.com>

菲尼克斯（中国）投资有限公司总部
南京市江宁经济开发区菲尼克斯路36号
（江宁236信箱）邮编：211100
025-52121888
phoenix@phoenixcontact.com.cn