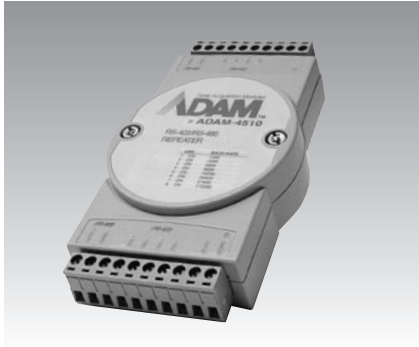


ADAM-4510 ADAM-4520/4522 ADAM-4521

RS-422/485リピータ

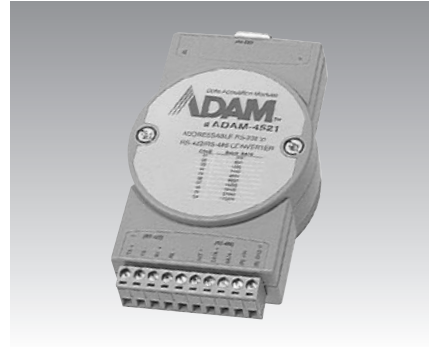
RS-232-to-RS-422/485コンバータ
アドレスブルRS-422/485-to-RS-232
コンバータ



ADAM-4510



ADAM-4520/4522



ADAM-4521



仕様

全般

- コネクタ 2 x プラグイン端子ブロック (# 14~22 AWG)
- 絶縁保護 3000 V_{DC}
(ADAM-4510Sのみ)
- 電力消費 1.4 W @ 24 V_{DC}

通信

- 入力 RS-485 (2線) または RS-422 (4線)
- 出力 RS-485 (2線) または RS-422 (4線)
- 速度モード (bps) 1200, 2400, 4800, 9600, 19.2 k, 38.4 k, 57.6 k, 115.2 k, RTSコントロール およびRS-422 (設定可能)

環境

- 稼働温度 ADAM-4510/4510S: -10~70°C
ADAM-4510I: -40~85°C
- 非稼働温度 ADAM-4510/4510S: -25~85°C
ADAM-4510I: -40~85°C

仕様

全般

- コネクタ 1 x プラグイン端子ブロック (# 14~22 AWG)
(RS-422, RS-485)
1 x DB9メス (RS-232)
- 絶縁保護 3000 V_{DC} (4520のみ)
- 電力消費 1.2 W @ 24 V_{DC}

通信

- 入力 RS-232 (4線)
- 出力 RS-485 (2線) または RS-422 (4線)
- 速度モード (bps) 1200, 2400, 4800, 9600, 19.2 k, 38.4 k, 57.6 k, 115.2 k, RTSコントロール およびRS-422 (設定可能)

環境

- 稼働温度 ADAM-4520/4522: -10~70°C
ADAM-4520I: -40~85°C
- 非稼働温度 ADAM-4520/4522: -25~85°C
ADAM-4520I: -40~85°C

仕様

全般

- コネクタ 1 x プラグイン端子ブロック (# 14~22 AWG)
(RS-422, RS-485)
1 x DB9メス (RS-232)
- 電力消費 1.0 W @ 24 V_{DC}

通信

- マイクロプロセッサおよびウォッチドッグ・タイマ内蔵
- RS-232と485は異なるボーレートに設定可能
- RS-485サージ保護および自動RS-485データ・フロー・コントロール
- アドレスブルまたは非アドレスブル・モードにソフトウェアで設定可能
- 速度モード (bps) 300, 600, 1200, 2400, 4800, 9600, 19.2 k, 38.4 k, 57.6 k, 115.2 k (ソフトウェア設定可能)

環境

- 稼働温度 -10~70°C
- 非稼働温度 -25~85°C

共通仕様

全般

- 寸法 (W x H x D) 70 x 122 x 30 mm
- ケース ABS + PC
- 取り付け方法 DIN 35レール、スタック、壁掛け
- 電源入力 10~30 V_{DC}、逆電流保護付

環境

- 湿度 5~95% RH

注文情報

- ADAM-4510 RS-422/RS-485リピータ
- ADAM-4510S 絶縁RS-422/RS-485リピータ
- ADAM-4510I 高耐久性絶縁RS-422/485リピータ
- ADAM-4520 絶縁RS-232-to-RS-422/RS-485コンバータ
- ADAM-4520I 高耐久性絶縁RS-232-to-RS-422/485コンバータ
- ADAM-4521 アドレスブルRS-422/485-to-RS-232コンバータ
- ADAM-4522 RS-232-to-RS-422/485コンバータ