

Fiche technique du produit

Spécifications



Altivar - filtre CEM - 70A - monophasé

VW3A4712

Statut commercial: Commercialisé

Principales

Gamme de produit	Altivar
Type de produit ou équipement	Filtre CEM d'entrée
Compatibilité de gamme	Altivar Machine ATV340
Compatibilité produit	Variateur de vitesse ATV340 moteur: 18,5 kW, 380...480 V Variateur de vitesse ATV340 moteur: 22 kW, 380...480 V
Application spécifique du produit	Filtre d'interférence radio d'entrée
Emplacement de montage	Sur le côté du variateur de vitesse
[In] courant assigné d'emploi	70 A
Pertes thermiques	10 W
Nombre de phases réseau	Triphasé

Complémentaires

Raccordement électrique	Bornier 35 mm² AWG 3
Longueur maximale du câble moteur	100 m câble moteur blindé 4 kHz se conformer à CEI 61800-3 catégorie C3, 380...480 V 50 m câble moteur blindé 4 kHz se conformer à CEI 61800-3 catégorie C2, 380...480 V
Courant de fuite à la terre maximal	3,98 mA à 400 V 50 Hz TN
Tension d'alimentation	380...480 V
Tolérance	10 %
Robustesse mécanique	Chocs classe 3M4 se conformer à CEI 60721-3-3 Vibrations classe 3M4 se conformer à CEI 60721-3-3
Largeur	100 mm
Hauteur	330 mm
Profondeur	180 mm
Poids du produit	6,1 kg

Environnement

Degré de protection IP	IP20montage côte à côte
Humidité relative	5...95 % sans condensation se conformer à CEI 61800-5-1
Température de l'air ambiant pour le fonctionnement	-10...50 °C (sans réduction de courant) 50...60 °C (avec réduction de courant de 1,5 % par °C)
Température ambiante de stockage	-40...70 °C
Altitude de fonctionnement	0...1000 m sans réduction de courant 1000...4000 m avec réduction de courant de 1 % tous les 100 m

Clause de non responsabilité : Cette documentation n'est pas destinée à remplacer ni ne peut servir à déterminer l'adéquation ou la fiabilité de ces produits dans le cadre d'une application spécifique

Normes	CEI 61800-3
--------	-------------

Emballage

Type d'emballage 1	PCE
Nb produits dans l'emballage 1	1
Hauteur de l'emballage 1	28,800 cm
Largeur de l'emballage 1	37,500 cm
Longueur de l'emballage 1	53,000 cm
Poids de l'emballage 1	7,416 kg
Type d'emballage 2	P06
Nb produits dans l'emballage 2	4
Hauteur de l'emballage 2	75,000 cm
Largeur de l'emballage 2	60,000 cm
Longueur de l'emballage 2	80,000 cm
Poids de l'emballage 2	38,164 kg

Garantie contractuelle

Garantie	18 mois
----------	---------


Schneider Electric vise à atteindre le statut de Net Zero d'ici 2050 grâce à des partenariats avec la chaîne logistique, des matériaux à faible impact et une circularité via notre campagne en cours "Use Better, Use Longer, Use Again" pour prolonger la durée de vie des produits et leur recyclabilité.

[Environmental Data expliquées](#) >

Use Better

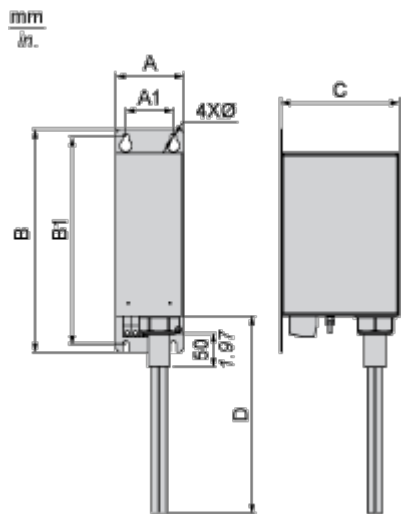
 Matières et Substances	
Emballage avec carton recyclé	Non
Emballage sans plastique	Non
Directive UE RoHS	Conformité proactive (produit hors de la portée juridique de la directive européenne RoHS)
Règlementation REACH	Déclaration REACH

Use Again

 Réemballer et réusiner	
Reprise	No

Encombrements

Dimensions



Dimensions en mm

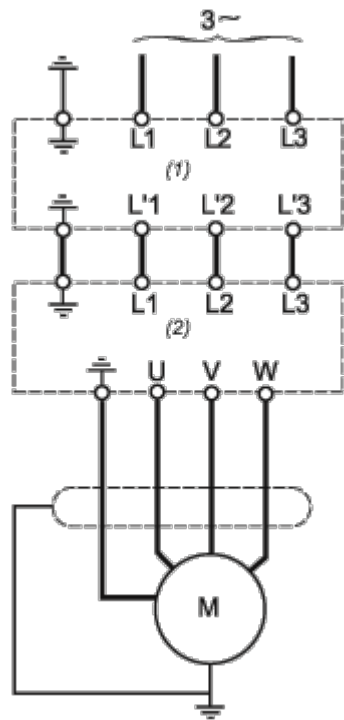
A	B	C	D	A1	B1	Ø
100	328	175	1 000	70	305	9

Dimensions en pouces

A	B	C	D	A1	B1	Ø
3,9	12,9	6,9	39,4	2,8	12	0,35

Schémas de raccordement

Schéma recommandé



- (1) Filtre
- (2) Variateur