

ベースストリップ - GMSTBA 2,5 HC/ 7-G-7,62 - 1728905

このPDF文書に表示されているデータはフェニックス・コンタクトのオンラインカタログから作成したものです。全データはユーザーマニュアルに記載されています。ダウンロードの規定は有効です
(<http://phoenixcontact.jp/download>)

ソケット, 定格電流: 16 A, 定格電圧 (III/2) : 630 V, 極数: 7, ピッチ: 7.62 mm, 色: 緑, コンタクト表面: すす, 取付け方法: ハンダ接続



図は5ピンの場合

特長

- ✓ コーディングセクションCR-MSTBで誤接続防止
- ✓ GMSTB 2,5 HCソケットをGMSTB 2,5 HCVプラグと組合せて使用
- ✓ コンパクトな7.62 mmピッチ



基本情報

梱包	50 pc
GTIN	 4 046356 150064
1個あたりの重量 (梱包を含まない)	3.17 g
関税	85366990
生産国	ドイツ
注意	受注生産 (返品不可)

技術データ

寸法

長さ	12 mm
ピッチ	7.62 mm
寸法a	45.72 mm
高さ	8.6 mm
はんだピンの長さ	3.5 mm
ピン寸法	1 x 1 mm
穴径	1.4 mm

その他

製品範囲	GMSTBA 2,5 HC/...-G
絶縁材質グループ	I

ベースストリップ - GMSTBA 2,5 HC/ 7-G-7,62 - 1728905

技術データ

その他

定格サージ電圧 (III/3)	6 kV
定格サージ電圧 (III/2)	6 kV
定格サージ電圧 (II/2)	6 kV
定格電圧 (III/3)	500 V
定格電圧 (III/2)	630 V
定格電圧 (II/2)	1000 V
準拠規格	EN-VDE
標準規格 I _N	16 A
最大負荷電流	16 A
絶縁材質	PA
UL94難燃性クラス	V0
色	緑
極数	7

分類

eCl@ss

eCl@ss 4.0	272607xx
eCl@ss 4.1	27260701
eCl@ss 5.0	27260701
eCl@ss 5.1	27260701
eCl@ss 6.0	27260704
eCl@ss 7.0	27440402
eCl@ss 8.0	27440402

ETIM

ETIM 3.0	EC001121
ETIM 4.0	EC002637
ETIM 5.0	EC002637

UNSPSC

UNSPSC 6.01	30211810
UNSPSC 7.0901	39121409
UNSPSC 11	39121409
UNSPSC 12.01	39121409
UNSPSC 13.2	39121409

認証

認証

ベースストリップ - GMSTBA 2,5 HC/ 7-G-7,62 - 1728905

認証

認証

UL Recognized / cUL Recognized / EAC / cULus Recognized

防爆認証

提出した認証

認証の詳細

UL Recognized		
	B	D
標準規格 IN	18.5 A	10 A
定格電圧UN	300 V	300 V

cUL Recognized		
	B	D
標準規格 IN	18.5 A	10 A
定格電圧UN	300 V	300 V

EAC

cULus Recognized

アクセサリ

アクセサリ

コーディングエレメント

星型キーイング - CR-MSTB - 1734401

コーディングセクション、ソケットの穴または逆仕様プラグに挿入、色：赤、絶縁材



ベースストリップ - GMSTBA 2,5 HC/ 7-G-7,62 - 1728905

アクセサリ

フィラープラグ

アクセサリ - MSTB-BL - 1755477



キーイングキャップ、仕切り用、ソケットピンに差込み、緑色、絶縁材質

端子台用マーキングシート、印字済み

マーキングカード - SK 7,62/3,8:FORTL.ZAHLEN - 0804549



マーキングカード、カード、白、マーキング、横: 連番 (1~10、11~20など、91~100まで)、取付けタイプ: 粘着剤、端子台幅 : 7.62 mm、印字エリア: 7,62 x 3,8 mm

その他の製品

プラグ - GMSTB 2,5 HCV/ 7-ST-7,62 - 1714320



プラグ、定格電流: 16 A、定格電圧 (III/2) : 1000 V、極数: 7、ピッチ: 7.62 mm、接続方式: ネジ接続、色: 緑、コンタクト表面: すず

ベースストリップ - GIC 2,5 HC/ 7-G-7,62 - 1745836



ソケット、定格電流: 16 A、定格電圧 (III/2) : 630 V、極数: 7、ピッチ: 7.62 mm、色: 緑、コンタクト表面: すず、取付け方法: ハンダ接続

プリント基板用コネクタ - GICV 2,5 HC/ 7-G-7,62 - 1756537

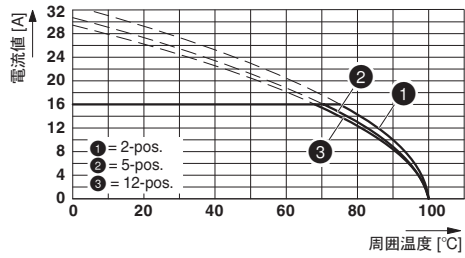


ソケット、定格電流: 16 A、定格電圧 (III/2) : 630 V、極数: 7、ピッチ: 7.62 mm、色: 緑、コンタクト表面: すず、取付け方法: ハンダ接続

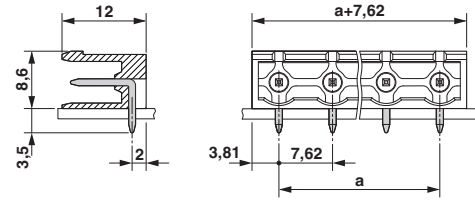
図面

ベースストリップ - GMSTBA 2,5 HC/ 7-G-7,62 - 1728905

図



外形寸法



デレーティング曲線 : GMSTB 2,5 HCV/...-ST-7,62とGMSTBA 2,5 HC/...-G-7,62の組合せ

穴あけ加工図

