

表示灯
22mm

82-6551.0124

販売事業者
Rs-online



<https://rs-online.eao.com/component/82-6551.0...>

お客様の製品:



82-6551.0124 表示灯 22mm

前面

フロント寸法:	Ø 25 mm
フロント形状:	丸形
フロントベゼル 材質:	アルミニウム
フロントベゼル 形状:	フラッシュ

取付け

取付け穴:	Ø 22 mm
取付けタイプ:	パネル実装

操作・表示部分

レンズ 色:	アルミ地色
レンズ 素材:	アルミニウム
レンズ 照光:	照光用
レンズ 形状:	フラッシュ
レンズ 外観:	不透明
照光 色:	青
照光の形状:	リング

電気的特性

スイッチング電圧とスイッチング電流:

UL 508 準拠 (銀接点)	
cosφ 0.75 ~ 0.8	
電圧	電流
120 VAC	5 A
240 VAC	3 A
24 VAC	1 A

IEC 60947-5-1 (銀接点)に準拠

サービス分類 AC-15

電圧

24 VAC

35 VAC

110 VAC

220 VAC

スイッチ定格 DCサービスカテゴリ DC-13(銀接点)

電圧

24 VDC

35 VDC

110 VDC

220 VDC

電流

1 A

1 A (M12バージョン)

1 A

0.5 A

電流

0.7 A

0.5 A (M12バージョン)

0.2 A

0.1 A

定格電圧:	24 V AC/DC
定格電流:	7 mA
定格動作電圧 U_e :	250 VAC
定格絶縁電圧 U_i :	250 V
電氣的寿命:	5万回操作
電氣強度:	1500 VAC、50 Hz 1分間 ライフ端子とグラウンド間
汚染度:	2, EN IEC 60947-1に準拠
熱電流 I_{th} :	5 A

機械的特性

端子:	はんだ端子, 2.8 x 0.5 mm
締め付けトルク:	0.5 ~ 0.6 Nm
重量:	0.018 kg

周辺条件

IP前面保護等級:	IP65、IP67
使用温度:	- 30 °C ~ + 70 °C
保存温度:	- 40 °C ... + 80 °C
耐衝撃性:	最大 500 m / s ² IEC 60068-2-27 に準拠
耐振動性:	10 ~ 500 Hz、振幅 1.5 mm p-p (IEC 60068-2-6 に準拠)
耐候性:	湿熱、21日間 (IEC 60512-11に準拠)

認証

認証:	CB, CCC, C UL, UL
準拠:	CE, 2011 / 65 / EC (RoHS), 2014 / 35 / EU (LVD)

REACH: REACH compliant

RoHS: RoHS compliant

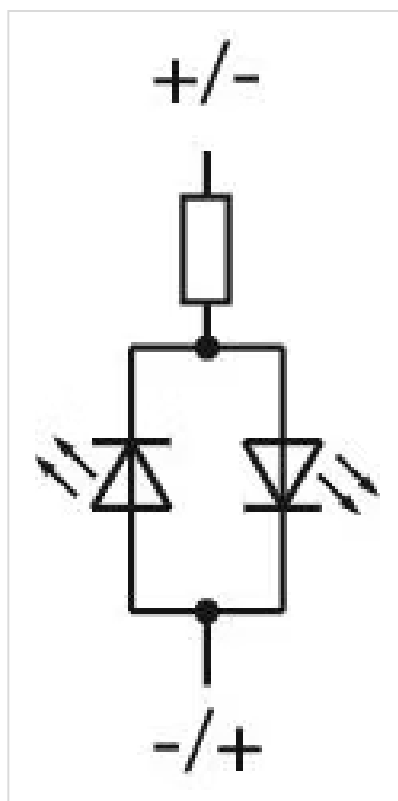
その他

簡単な説明: 表示灯 22mm, 24 V AC/DC, はんだ端子, 2.8 x 0.5 mm, 丸形, アルミニウム, 青, アルミ地色

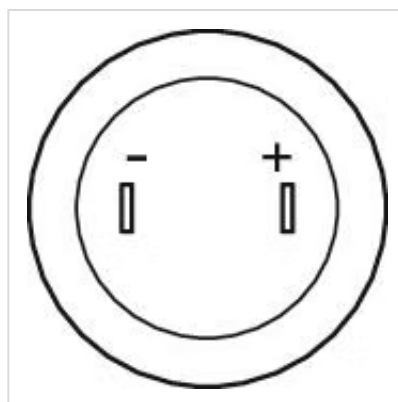
照光の種類: シングルLED

ハウジングサイズ: 19 mm

配線図:



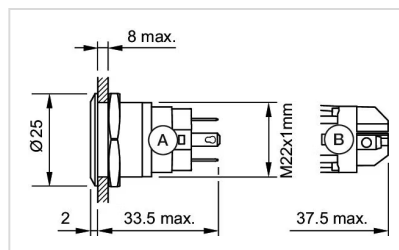
コンポーネント レイアウト:



マウントカットアウト:



寸法図:



A = 半田端子
B = ねじ端子