

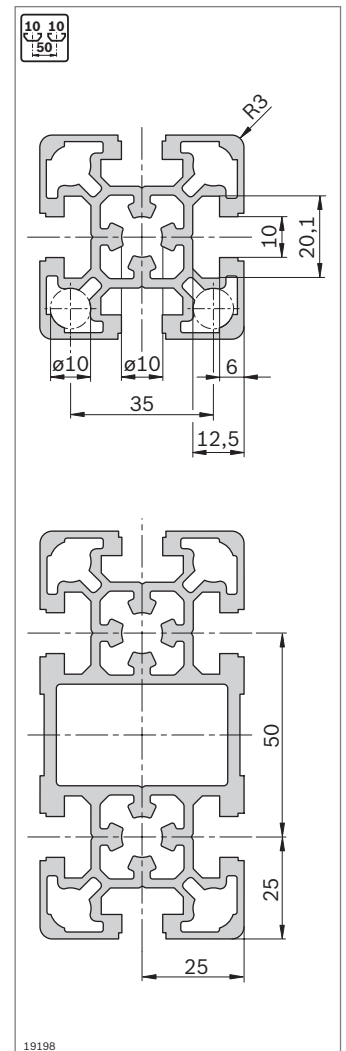
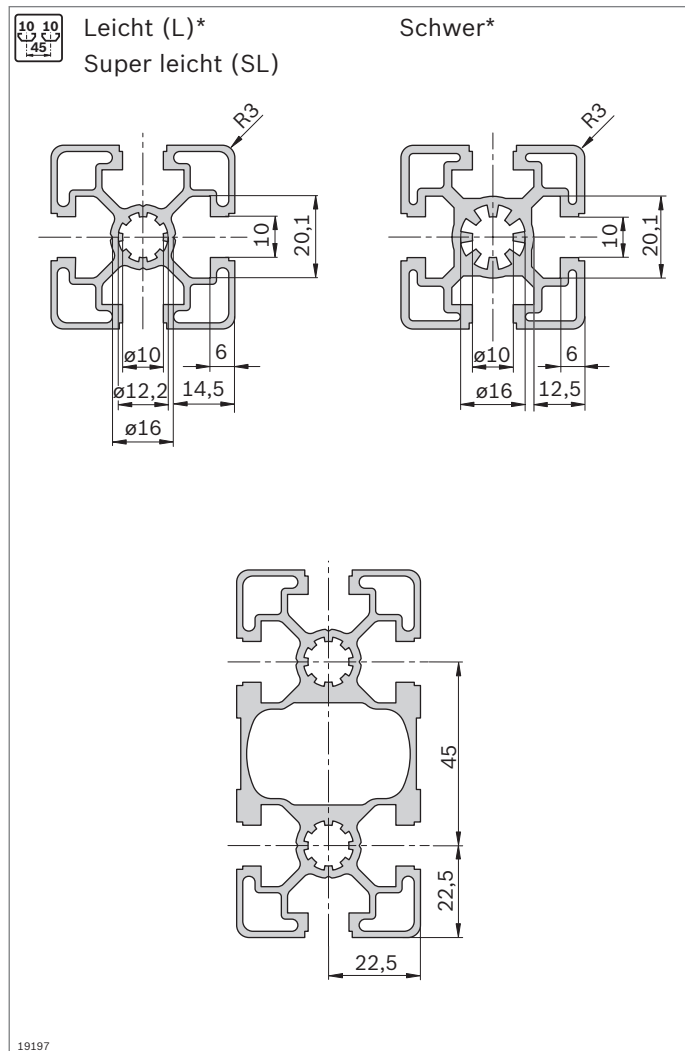
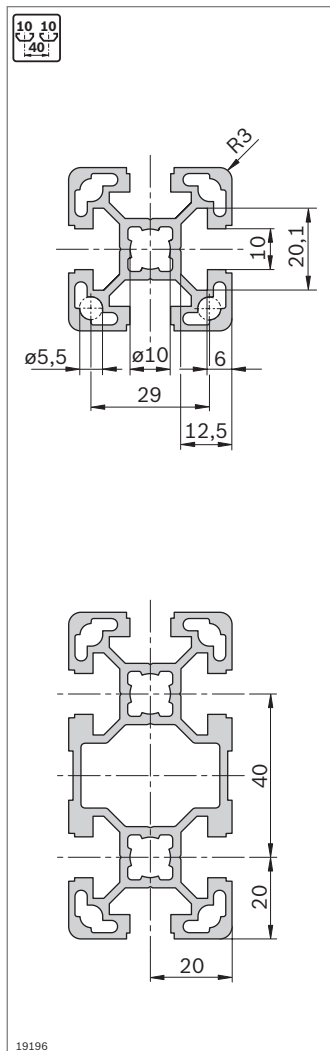
Strebenprofile mit Nut 10 mm

Der Rexroth Profilbaukasten mit Profilen mit Nut 10 mm in den Rastermaßen 40 mm, 45 mm, 50 mm und 60 mm deckt alle auf dem Weltmarkt gängigen Profiltraster ab.

Die Strebenprofile ...L mit Nut 10 mm (Rastermaße 40 mm, 45 mm und 50 mm, z. B. 50x50L) bieten dank computer-

optimierter Konstruktion hohe Festigkeitswerte bei geringem Materialeinsatz. Damit steht Ihnen eine kostengünstige und stabile Lösung zur Verfügung, wenn Sie z. B. Tische, Schutzeinrichtungen oder Gestelle konstruieren.

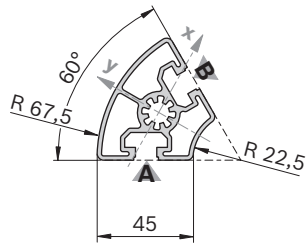
Nut, Rastermaß, Zentralbohrung



*) Folgende L-Profile besitzen die Nutgeometrie „schwer“:
 45x90x90L; 45x90x90L 4N; 90x90L; 90x90L 4N; 90x90L 4NVS; 90x180L

45x60°

A = 6,8 cm²
 I_x = 11,4 cm⁴
 I_y = 16,9 cm⁴
 W_x = 4,4 cm³
 W_y = 5,2 cm³
 m = 1,8 kg/m



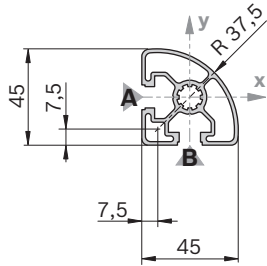
19429

Abdeckkappe	Farbe	ESD	Nr.
45x60° (1x)	Signalgrau		20 3 842 551 024
45x60° (1x)	Schwarz		20 3 842 551 025

Material: PP

45x45L R

A = 4,9 cm²
 I_x = 8,6 cm⁴
 I_y = 8,6 cm⁴
 W_x = 5,0 cm³
 W_y = 5,0 cm³
 m = 1,3 kg/m



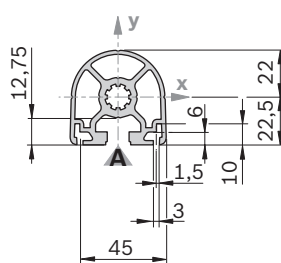
19430

Abdeckkappe	Farbe	ESD	Nr.
45x45 R (1x)	Signalgrau		20 3 842 548 800
45x45 R (1x)	Schwarz		20 3 842 548 801

Material: PP

45x45 HR

A = 6,6 cm²
 I_x = 11,0 cm⁴
 I_y = 10,7 cm⁴
 W_x = 4,4 cm³
 W_y = 4,8 cm³
 m = 1,8 kg/m



19431

Abdeckkappe	Farbe	ESD	Nr.
45x45 HR (1x)	Signalgrau		20 3 842 548 798
45x45 HR (1x)	Schwarz		20 3 842 548 799

Material: PP

45x60°	L (mm)	Nr.
1 Stück	50 ... 5600	3 842 993 015 / L
20 Stück	5600	3 842 524 046

Quick & Easy (S. 2-8, s. Ausklappseiten)

45x60°	3 842 993 744 / ...
Länge L (mm)	50 ... 5600
Standard-Profilbearbeitung (Mindestlänge beachten, S. 2-25)	M12
Individuelle Profilbearbeitung	–

45x45L R	L (mm)	Nr.
1 Stück	50 ... 5600	3 842 992 897 / L
20 Stück	5600	3 842 517 200

Quick & Easy (S. 2-8, s. Ausklappseiten)

45x45L R	3 842 993 742 / ...
Länge L (mm)	50 ... 5600
Standard-Profilbearbeitung (Mindestlänge beachten, S. 2-25)	M12 / DB17
Individuelle Profilbearbeitung	–

45x45 HR	L (mm)	Nr.
1 Stück	50 ... 5600	3 842 992 945 / L
1 Stück M12	60 ... 5600	3 842 993 001 / L
1 Stück M12	110 ... 5600	3 842 992 999 / L
20 Stück	5600	3 842 525 505

Quick & Easy (S. 2-8, s. Ausklappseiten)

45x45 HR	3 842 993 736 / ...
Länge L (mm)	50 ... 5600
Standard-Profilbearbeitung (Mindestlänge beachten, S. 2-25)	M12 / DB17
Individuelle Profilbearbeitung (L _{max} = 4900 mm)	DI / DIS / MT / MTS / MI / MIS / DG ¹⁾

¹⁾ DG_{max} = 45°; L_{min1} / L_{min2} = 378 / 456 mm