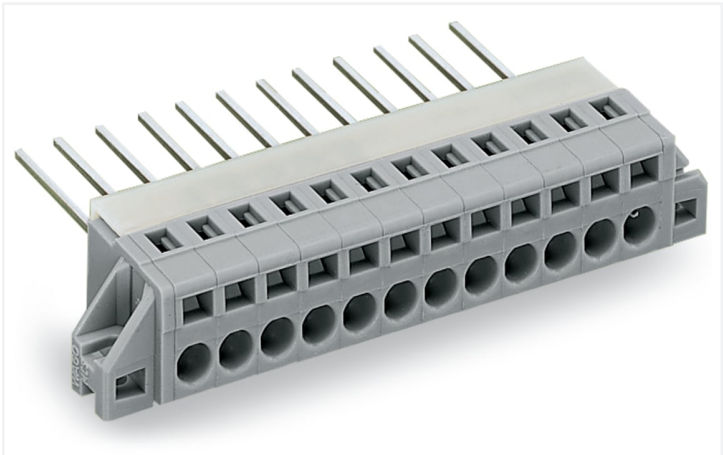


Fiche technique | Référence: 731-135

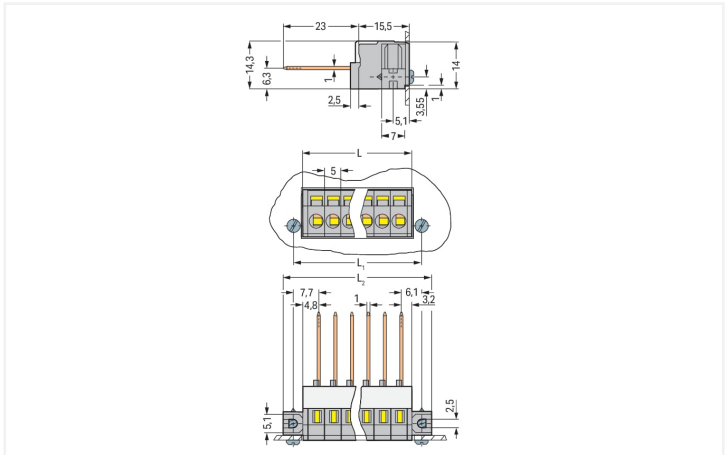
Borne traversante modulaire; racc. cond./broche soudée; Épaisseur de tôle 1,5 mm; 2,5 mm²; Pas 5 mm; 5 pôles; CAGE CLAMP®; 2,50 mm²; gris

<https://www.wago.com/731-135>



Couleur: ■ gris

Identique à la figure



Dimensions en mm
L = (nombre de pôles x pas) + 3 mm
L1 = L + 5,8 mm
L2 = L1 + 6,4 mm
pour épaisseurs de tôle jusqu'à 1,5 mm

- Bornes traversantes avec connexion CAGE CLAMP® et manipulation par outil de manipulation
- Brides de fixation pour fixation sur le circuit imprimé ou dans le boîtier – au choix à fleur de paroi ou en saillie
- Variantes sans brides de fixation sur demande

Remarques	
Variantes pour Ex i :	Variantes sans brides de fixation D'autres variantes peuvent être demandées au service commercial de WAGO ou, si nécessaire, configurées sur https://configurator.wago.com . autres nombres de pôles Autres couleurs Impression directe

Données électriques			
Données de référence selon		IEC/EN 60664-1	
Overvoltage category	III	III	II
Pollution degree	3	2	2
Tension de référence	320 V	320 V	630 V
Tension assignée de tenue aux chocs	4 kV	4 kV	4 kV
Courant de référence	5 A	5 A	5 A

Données d'approbation selon		UL 1059		
Use group	B	C	D	
Tension de référence	300 V	150 V	300 V	
Courant de référence	5 A	5 A	5 A	

Données d'approbation selon		CSA		
Use group	B	C	D	
Tension de référence	300 V	-	-	
Courant de référence	5 A	-	-	



Données de raccordement																		
Points de serrage	5	<div>Connexion 1</div> <table><tr><td>Technique de connexion</td><td>CAGE CLAMP®</td></tr><tr><td>Type d'actionnement</td><td>Outil de manipulation</td></tr><tr><td>Conducteur rigide</td><td>0,08 ... 2,5 mm² / 28 ... 14 AWG</td></tr><tr><td>Conducteur souple</td><td>0,08 ... 2,5 mm² / 28 ... 14 AWG</td></tr><tr><td>Conducteurs souples ; avec embout d'extrémité isolé</td><td>0,25 ... 1,5 mm²</td></tr><tr><td>Conducteurs souples ; avec embout d'extrémité sans isolation plastique</td><td>0,25 ... 2,5 mm²</td></tr><tr><td>Longueur de dénudage</td><td>8 ... 9 mm / 0.31 ... 0.35 inch</td></tr><tr><td>Nombre de pôles</td><td>5</td></tr></table>	Technique de connexion	CAGE CLAMP®	Type d'actionnement	Outil de manipulation	Conducteur rigide	0,08 ... 2,5 mm² / 28 ... 14 AWG	Conducteur souple	0,08 ... 2,5 mm² / 28 ... 14 AWG	Conducteurs souples ; avec embout d'extrémité isolé	0,25 ... 1,5 mm²	Conducteurs souples ; avec embout d'extrémité sans isolation plastique	0,25 ... 2,5 mm²	Longueur de dénudage	8 ... 9 mm / 0.31 ... 0.35 inch	Nombre de pôles	5
Technique de connexion	CAGE CLAMP®																	
Type d'actionnement	Outil de manipulation																	
Conducteur rigide	0,08 ... 2,5 mm² / 28 ... 14 AWG																	
Conducteur souple	0,08 ... 2,5 mm² / 28 ... 14 AWG																	
Conducteurs souples ; avec embout d'extrémité isolé	0,25 ... 1,5 mm²																	
Conducteurs souples ; avec embout d'extrémité sans isolation plastique	0,25 ... 2,5 mm²																	
Longueur de dénudage	8 ... 9 mm / 0.31 ... 0.35 inch																	
Nombre de pôles	5																	
Nombre total des potentiels	5																	
Nombre de types de connexion	1																	
nombre des niveaux	1																	

Connexion 2	
Technique de connexion 2	Broche à wrapper

Données géométriques		
Pas		5 mm / 0.197 inch
Largeur		40,2 mm / 1.583 inch
Hauteur		14,3 mm / 0.563 inch
Profondeur		15,5 mm / 0.61 inch

Données mécaniques	
Épaisseur de tôle du boîtier	1,5 ... 1,5 mm / 0.059 ... 0.059 inch
Type de fixation	Bride de fixation
Type de montage	Montage traversant Montage en surface

Données du matériau	
Remarque Données du matériau	Vous trouverez ici des informations sur les spécifications de matériel
Couleur	gris
Groupe du matériau isolant	I
Matière isolante Boîtier principal	Polyamide (PA66)
Classe d'inflammabilité selon UL94	V0
Matériau des ressorts de serrage	Ressort en acier Chrome-Nickel (CrNi)
Matériau du contact	Cuivre électrolytique (E _{Cu})
Surface du contact	Étain
Charge calorifique	0,433 MJ
Poids	8,1 g

Conditions d'environnement	
Plage de températures limites	-60 ... +105 °C
Température d'utilisation	-35 ... +60 °C



Données commerciales		
Product Group	3 (Connecteurs multisystèmes)	
eCl@ss 10.0	27-14-11-06	
eCl@ss 9.0	27-14-11-06	
ETIM 9.0	EC001284	
ETIM 8.0	EC001284	
Unité d'emb. (SUE)	25 pce(s)	
Type d'emballage	Carton	
Pays d'origine	DE	
GTIN	4044918269810	
Numéro du tarif douanier	85369010000	

Conformité environnementale du produit		
État de conformité RoHS	Compliant, No Exemption	

Approbations / certificats

Homologations générales			Homologations pour le secteur marine		
Homologation	Norme	Nom du certificat	Homologation	Norme	Nom du certificat
CB DEKRA Certification B.V.	IEC 61984	NL-39756/A1	ABS American Bureau of Ship- ping	-	19-HG1869876-PDA
CSA DEKRA Certification B.V.	C22.2	1466354	DNV DNV GL SE	-	TAE000016Z
KEMA/KEUR DEKRA Certification B.V.	EN 61984	71-121453	LR Lloyds Register	IEC 61984	96/20035 (E5)
UL Underwriters Laboratories Inc.	UL 1977	E45171			
UL Underwriters Laboratories Inc.	UL 1059	E45172			

Téléchargements

Conformité environnementale du produit	
Recherche de conformité	
Environmental Product Compliance 731-135	

Documentation

Informations complémentaires			
Technical Section	03.04.2019	pdf 2027.26 KB	

Données CAD/CAE	
Données CAD	Données CAE
2D/3D Models 731-135	EPLAN Data Portal 731-135
	ZUKEN Portal 731-135

1 Produits correspondants

1.1 Accessoires en option

1.1.2 Montage

1.1.2.1 Matériel de montage



Réf.: 209-147
Vis autotaraudeuse



Réf.: 231-194
Vis autotaraudeuse; B 2,2x13, trou de fixation R 1,8 mm



Réf.: 231-295
Vis avec écrou



Réf.: 231-195
Vis avec écrou; M2x12, pour bride de fixation

1.1.3 Outil

1.1.3.1 Outil de manipulation



Réf.: 210-657
Outil de manipulation; Lame 3,5 x 0,5 mm; avec tige partiellement isolée; court; multicolore



Réf.: 210-720
Outil de manipulation; Lame 3,5 x 0,5 mm; avec tige partiellement isolée; multicolore

1.1.4 Repérage

1.1.4.1 Bande de repérage



Réf.: 210-332/500-202
Bandes de marquage; en feuilles DIN A4; avec impression; 1-16 (160x); Largeur interlignes 3 mm; longueur de bande 182 mm; Impression horizontale; autocollant; blanc



Réf.: 210-332/500-205
Bandes de marquage; en feuilles DIN A4; avec impression; 1-32 (80x); Largeur interlignes 3 mm; longueur de bande 182 mm; Impression horizontale; autocollant; blanc



Réf.: 210-332/500-204
Bandes de marquage; en feuilles DIN A4; avec impression; 17-32 (160x); Largeur interlignes 3 mm; longueur de bande 182 mm; Impression horizontale; autocollant; blanc



Réf.: 210-332/500-206
Bandes de marquage; en feuilles DIN A4; avec impression; 33-48 (160x); Largeur interlignes 3 mm; longueur de bande 182 mm; Impression horizontale; autocollant; blanc

Indications de manipulation



Barrettes à bornes traversantes pour circuits imprimés
Raccordement des conducteurs – Câblage frontal



Blocs de bornes traversantes pour circuits imprimés utilisables en tant que passage de plaques frontales pour raccordement externe d'un conducteur.



Barrettes à bornes traversantes avec brides de fixation pour fixation sur le circuit imprimé ou sur la tôle frontale ; soit à fleur de paroi ou en saillie