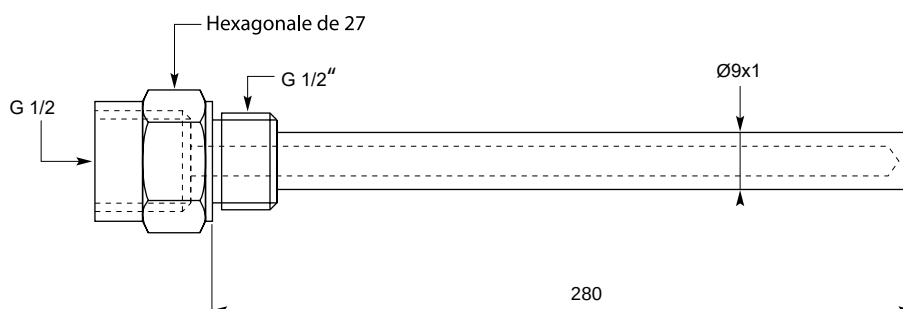




Fiche technique

Doigt de gant mécano-soudé pour sonde de température **DG1209-280**



Référence : DG1209-280

Description du produit : Doigt de gant à visser mécano-soudé pour sonde de température de longueur utile 300mm - Ø9x280mm raccordement G 1/2" mâle et femelle

Détail du produit :
Gaine de protection acier inox 316 L, Ø9 x1 mm
Longueur utile 280mm Raccord G 1/2" femelle, G 1/2" mâle
Pour sonde de Ø6 mm de longueur utile 300 mm
Pression de service : 100 bar jusqu'à 20°C - 70 bar jusqu'à 400°C

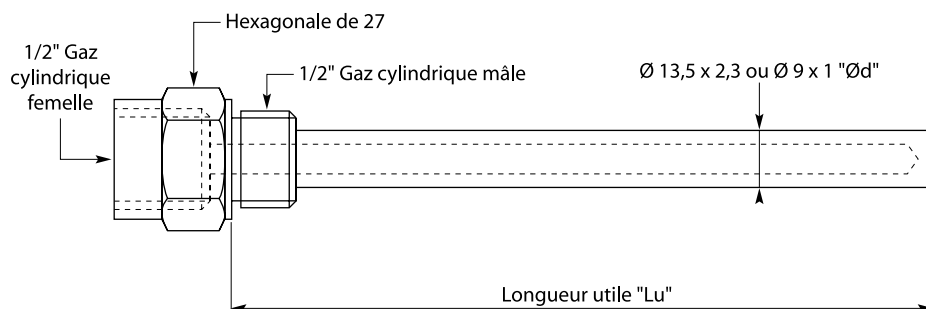
SPÉCIFICATIONS

Attribut	Valeur
Type d'accessoires :	Doigt de gant
Type de montage :	À visser
Pour utilisation avec :	PT100 et thermocouple
Application :	G 1/2"
Longueur :	280mm
Diamètre :	9mm
Raccord mâle :	G 1/2
Raccord femelle :	G 1/2
Matériau :	Inox 316L



Doigt de gant

À visser mécano-soudé



Gaine : acier inox 316 L, Ø 13,5 x 2,3 mm
de protection : ou Ø 9 x 1 mm

Raccord : 1/2" gaz cylindrique femelle, 1/2" gaz cylindrique mâle
Pour sonde de Ø 8 mm ("Ød" = 13 mm)
ou de Ø 6 mm ("Ød" = 9 mm)
La longueur utile du doigt de gant est égale à la longueur utile du capteur moins 20 mm

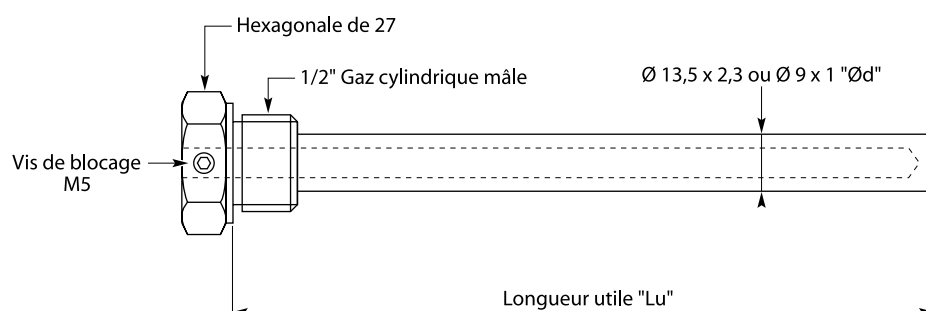
Recouvrement possible PFA, halar, etc...

Réf. DG12 "Ød" - "Lu"

	"Ød"		"Lu"	
13,5 mm x 2,3 mm	13	30 mm	30	"Lu" sonde = 50 mm
9 mm x 1 mm	09	80 mm	80	"Lu" sonde = 100 mm
		130 mm	130	"Lu" sonde = 150 mm
		180 mm	180	"Lu" sonde = 200 mm
		230 mm	230	"Lu" sonde = 250 mm
		280 mm	280	"Lu" sonde = 300 mm
		330 mm	330	"Lu" sonde = 350 mm
		380 mm	380	"Lu" sonde = 400 mm
		480 mm	480	"Lu" sonde = 500 mm
		580 mm	580	"Lu" sonde = 600 mm
		730 mm	730	"Lu" sonde = 750 mm
		980 mm	980	"Lu" sonde = 1000 mm

Doigt de gant

À visser mécano-soudé avec vis de blocage



Gaine de : acier inox 316 L, Ø 13,5 x 2,3 mm
protection : ou Ø 9 x 1 mm

Raccord : Vis de blocage M5
Raccord 1/2" gaz cylindrique mâle
Pour sonde de Ø 6 à 8 mm
La longueur utile du doigt de gant est égale à la longueur utile du capteur moins 10 mm

Recouvrement possible PFA, halar, etc...

Réf. DGV12 "Ød" - "Lu"

	"Ød"		"Lu"	
13,5 mm x 2,3 mm	13	40 mm	40	"Lu" sonde = 50 mm
9 mm x 1 mm	09	90 mm	90	"Lu" sonde = 100 mm
		140 mm	140	"Lu" sonde = 150 mm
		190 mm	190	"Lu" sonde = 200 mm
		240 mm	240	"Lu" sonde = 250 mm
		290 mm	290	"Lu" sonde = 300 mm
		340 mm	340	"Lu" sonde = 350 mm
		390 mm	390	"Lu" sonde = 400 mm
		490 mm	490	"Lu" sonde = 500 mm
		590 mm	590	"Lu" sonde = 600 mm
		740 mm	740	"Lu" sonde = 750 mm
		990 mm	990	"Lu" sonde = 1000 mm