

Connecteur d'appareil face arrière - SACCBP-M12FS-5CON-M16/0,5-PUR



1550151

<https://www.phoenixcontact.com/fr/produits/1550151>

Veuillez tenir compte du fait que les données affichées dans ce document PDF proviennent de notre catalogue en ligne. Vous trouverez les données complètes dans la documentation utilisateur. Nos conditions générales d'utilisation des téléchargements sont applicables.



Connecteur femelle encastrable, blindé, 5 pôles, M12, détrompage A, montage vissé/sur face arrière avec filetage M16, avec câble 0,5 m, 5 x 0,34 mm²

Données commerciales

Référence	1550151
Conditionnement	1 Unité(s)
Commande minimum	1 Unité(s)
Clé de vente	ABQCED
Product key	ABQCED
GTIN	4046356146395
Poids par pièce (emballage compris)	50,4 g
Poids par pièce (hors emballage)	50,4 g
Numéro du tarif douanier	85444290
Pays d'origine	DE

Connecteur d'appareil face arrière - SACCBP-M12FS-5CON-M16/0,5-PUR



1550151

<https://www.phoenixcontact.com/fr/produits/1550151>

Caractéristiques techniques

Remarques

Consigne de sécurité

Consigne de sécurité

AVERTISSEMENT : les connecteurs ne doivent pas être déconnectés ou connectés sous charge. Un non-respect et une utilisation non conforme peuvent conduire à des dommages matériels et/ou corporels.

• AVERTISSEMENT : ne mettre en service que des produits en parfait état de fonctionnement. Vérifier régulièrement que les produits ne présentent aucun dommage. Mettre immédiatement les produits défectueux hors service. Remplacer les produits endommagés. Toute réparation est impossible.

• AVERTISSEMENT : l'installation et l'utilisation du produit sont strictement réservées à des électriciens professionnels qualifiés en tenant compte des consignes de sécurité suivantes. Le personnel qualifié doit être familiarisé avec les principes de base de l'électrotechnique. Il doit être en mesure de reconnaître et d'éviter les dangers. Le symbole correspondant sur l'emballage indique qu'un personnel qualifié en électrotechnique est requis pour l'installation et l'exploitation.

• Les produits sont destinés à une utilisation dans les domaines de la construction d'appareils électriques, d'installations et d'automates.

• Lors de l'utilisation des connecteurs à l'extérieur, ces derniers doivent être tout particulièrement protégés des influences environnementales.

• Il est interdit de manipuler ou d'ouvrir les produits confectionnés de manière inadéquate.

• Utiliser uniquement des contre-fiches avec les spécifications des normes indiquées dans les caractéristiques techniques (p. ex. celles indiquées dans les accessoires du produit sur le web à l'adresse [phoenixcontact.com/products](https://www.phoenixcontact.com/products)).

• En cas d'utilisation directe du produit en relation avec des marques étrangères, la responsabilité incombe à l'utilisateur.

• Pour des tensions de service > 50 VAC, les boîtiers de connecteurs conducteurs doivent être mis à la terre

• Lors de la pose du conducteur, veiller à ce que la charge de traction exercée sur les connecteurs ne soit pas supérieure aux limites normatives fixées.

• Tenir compte des caractéristiques techniques correspondantes. Les indications peuvent être trouvées aux emplacements suivants :

- o Sur le produit
- o Sur l'étiquette d'emballage
- o Dans la documentation fournie
- o Sur le web à l'adresse [phoenixcontact.com/products](https://www.phoenixcontact.com/products) dans le produit

• Utiliser uniquement les outils recommandés par Phoenix Contact

• Protéger les connecteurs non enfichés avec un cache de

Connecteur d'appareil face arrière - SACCBP-M12FS-5CON-M16/0,5-PUR



1550151

<https://www.phoenixcontact.com/fr/produits/1550151>

protection. Les accessoires adéquats sont disponibles dans le domaine des accessoires de l'article sur le web à l'adresse [phoenixcontact.com/produits](https://www.phoenixcontact.com/produits) dans le produit

- Veiller à ce que la terre fonctionnelle ou de protection soit raccordée correctement.

- Pour la combinaison de plusieurs circuits électriques dans un câble et/ou un connecteur, les normes suivantes s'appliquent : VDE 0100/1.97 § 411.1.3.2 et DIN EN 60 204/11.98 § 14.1.3

- En mode de fonctionnement normal, le connecteur se réchauffe. En fonction des conditions ambiantes, la surface du connecteur peut continuer à se réchauffer. Dans ce cas, il incombe à l'utilisateur d'apposer les panneaux d'avertissement (ex. DIN EN ISO 13732-1:2008-12).

Propriétés du produit

Nombre de pôles	5
Nombre de sorties de câble	1
Blindé	oui
Détrompage	A - standard

Propriétés d'isolation

Catégorie de surtension	II
Degré de pollution	3

Propriétés électriques

Tension nominale U_N	60 V
Intensité nominale I_N	4 A (Connecteur/connecteur femelle selon CEI 61076-2-101, il faut tenir compte des caractéristiques techniques du câble)

Signalisation DEL

Affichage d'état	Non
Présence d'un affichage d'état	Non

Indications sur les matériaux

Classe d'inflammabilité selon UL 94	V0
Matériau du joint	NBR
Matériau de contact	CuZn
Matériau de surface du contact	Ni/Au
Matériau de porte-contacts	PA 6.6
Matériau de presse-étoupe	Zinc moulé sous pression, nickelé

Câble/conducteur

Longueur du câble	0,5 m
-------------------	-------

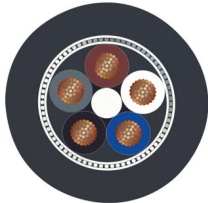
PUR exempt d'halogène noir [PUR]

Connecteur d'appareil face arrière - SACCBP-M12FS-5CON-M16/0,5-PUR



1550151

<https://www.phoenixcontact.com/fr/produits/1550151>

Dessin coté	
Poids de gaine	43 kg/km
Style UL AWM	20549 / 10493 (80 °C / 300 V)
Nombre de pôles	5
Blindé	oui
Type	PUR exempt d'halogène noir [PUR]
Structure du conducteur ligne de signal	42x 0,10 mm
AWG ligne de signaux	22
Section de câble	5x 0,34 mm² (Ligne de signal)
Diamètre de fil avec isolant	1,27 mm ±0,02 mm (Ligne de signal)
Diamètre extérieur du câble	5,25 mm ±0,2 mm
Gaine extérieure, matériau	PUR
Gaine extérieure, coloris	gris-noir RAL 7021
Matériau conducteur	Cordon Cu nu
Matériau isolant de fil	PP
Fil, coloris	marron, blanc, bleu, noir, gris
Epaisseur isolement	≥ 0,21 mm
Epaisseur gaine extérieure	env. 0,5 mm
Câblage total	5 fils avec 2 masses de remplissage en direction de l'âme
Revêtement optique de blindage	80 %
Résistance max. du conducteur	max. 57 Ω/km (à 20 °C)
Résistance d'isolement	70 GΩ*km (à 20 °C)
Tension nominale câble	300 V (à 20 °C)
Tension d'essai fil/fil	3000 V (à 20 °C)
Rayon de courbure minimal, pose fixe	26 mm
Rayon de courbure minimal, pose souple	52 mm (jusqu'à +60 °C)
Cycles de flexion max.	10000000
Absence d'halogène	selon DIN VDE 0472 partie 815 selon DIN EN 50267-2-1
Résistance à la propagation des flammes	selon UL 758/1581 FT2 DIN EN 60332-2-2 (20 s)
Résistance à l'huile	selon DIN EN 60811-2-1
Résistance spéciale	bonne résistance aux acides, aux lessives alcalines et aux solvants résistant à l'hydrolyse et aux microbes

Connecteur d'appareil face arrière - SACCBP-M12FS-5CON-M16/0,5-PUR



1550151

<https://www.phoenixcontact.com/fr/produits/1550151>

Propriétés particulières	résistant à l'eau de mer
	relativement résistant aux UV selon DIN EN ISO 4892-2-A
	résistant à l'usure
	compatible chaîne porte-câbles
	exempt de silicone
Température ambiante (fonctionnement)	exempt de substances néfastes à l'application d'enduits
	Surface non adhésive
	-40 °C ... 80 °C (câble, pose fixe)
	-25 °C ... 80 °C (Câble, pose souple)

Conditions environnementales et de durée de vie

Conditions ambiantes

Indice de protection	IP67 (après enfichage)
	IP65 (après enfichage)
Indice de protection	IP65/IP67
Température ambiante (fonctionnement)	-25 °C ... 80 °C (connecteur mâle / femelle)
	-40 °C ... 80 °C (câble, pose fixe)
	-25 °C ... 85 °C

Montage

Type de montage	Montage sur face arrière, filetage M16 x 1,5 avec écrou plat M16 x 1,5
-----------------	--

Connecteur d'appareil face arrière - SACCBP-M12FS-5CON-M16/0,5-PUR

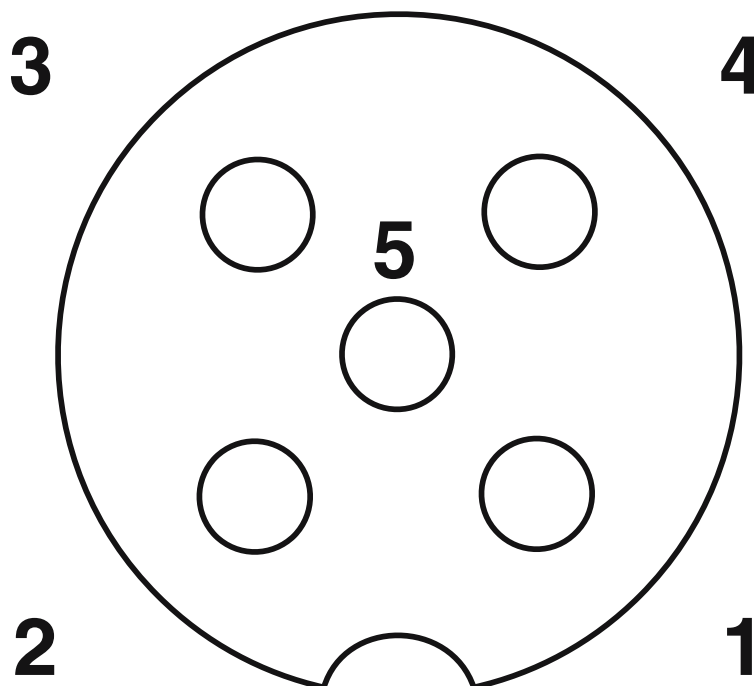


1550151

<https://www.phoenixcontact.com/fr/produits/1550151>

Dessins

Dessin schématique



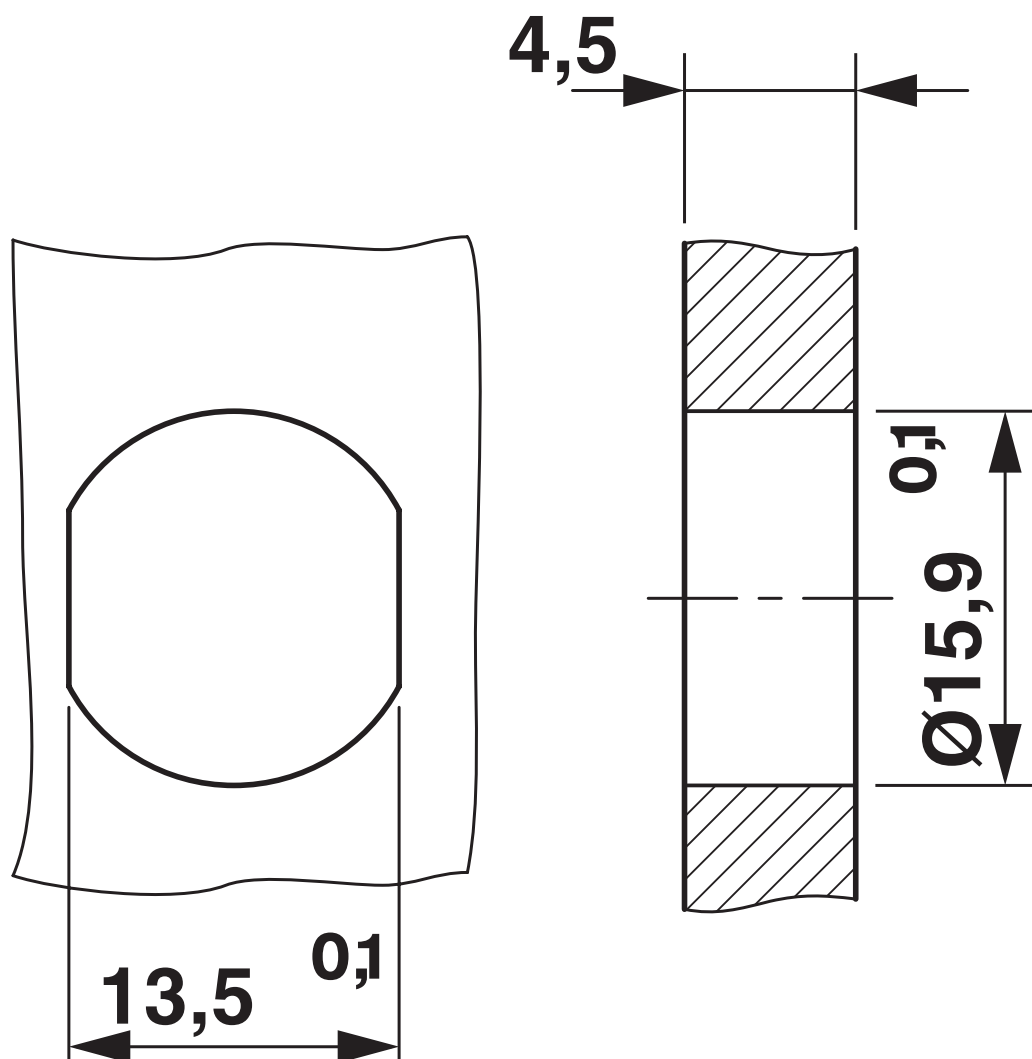
Brochage connecteur femelle M12, 5 pôles, détrompage A, vue côté femelle

Connecteur d'appareil face arrière - SACCBP-M12FS-5CON-M16/0,5-PUR

1550151

<https://www.phoenixcontact.com/fr/produits/1550151>

Dessin coté



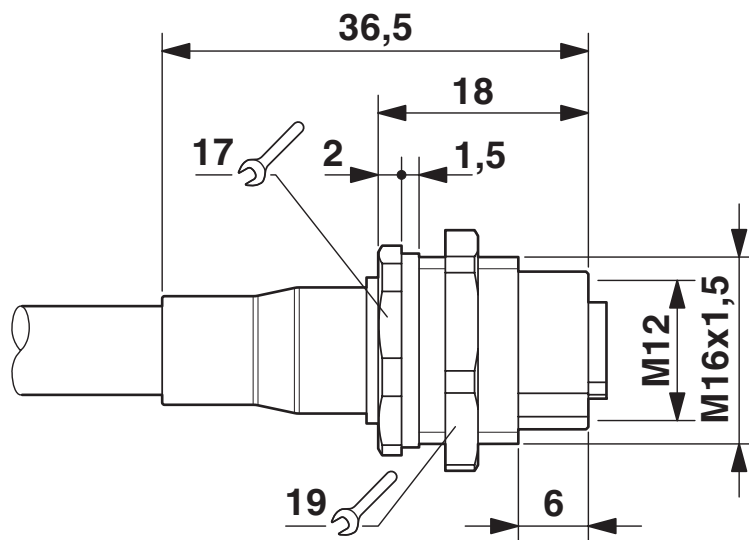
Découpe du boîtier pour filet de fixation M16, paroi de montage avec perçage traversant (alternativement avec surface de protection anti-torsion)

Connecteur d'appareil face arrière - SACCBP-M12FS-5CON-M16/0,5-PUR

1550151

<https://www.phoenixcontact.com/fr/produits/1550151>

Dessin coté



Connecteurs encastrables M12

Schéma de connexion



Connecteur d'appareil face arrière - SACCBP-M12FS-5CON-M16/0,5-PUR



1550151

<https://www.phoenixcontact.com/fr/produits/1550151>

Homologations



EAC

Identifiant de l'homologation: B.01687

Connecteur d'appareil face arrière - SACCBP-M12FS-5CON-M16/0,5-PUR



1550151

<https://www.phoenixcontact.com/fr/produits/1550151>

Classifications

ECLASS

ECLASS-9.0	27440102
ECLASS-10.0.1	27440102
ECLASS-11.0	27440102

ETIM

ETIM 8.0	EC002635
----------	----------

UNSPSC

UNSPSC 21.0	39121400
-------------	----------

Connecteur d'appareil face arrière - SACCBP-M12FS-5CON-M16/0,5-PUR



1550151

<https://www.phoenixcontact.com/fr/produits/1550151>

Conformité environnementale

REACH SVHC	Lead 7439-92-1
China RoHS	Période d'utilisation conforme (EFUP) : 50 ans
	Vous trouverez des informations sur les substances dangereuses dans la déclaration du fabricant dans l'onglet « Téléchargements »

Phoenix Contact 2022 © - Tous droits réservés
<https://www.phoenixcontact.com>

PHOENIX CONTACT SAS
52 Boulevard de Beaubourg Emerainville
77436 Marne La Vallée Cedex 2 France
+33 (0) 1 60 17 98 98
documentation@phoenixcontact.fr