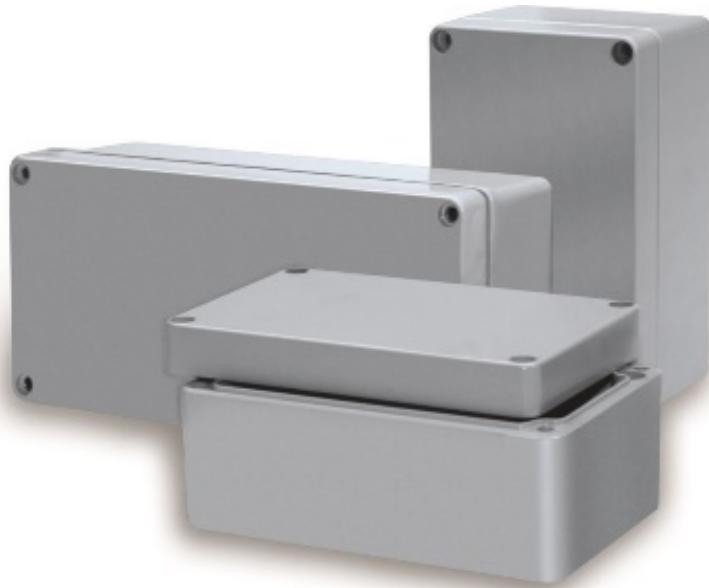




Every part matters



Aluminium Ex Anschlussdose



TECHNISCHE DATEN

Material	AlSi12, wie pro DIN EN 1706
Frabe	RAL 7001, 7031, 7032, 7035, 7038, schwarze RAL 9004 Andere Farben auf Anfrage
Schutz	IP 66 wie pro IEC 60529 IP67 and IP68 ist auf Anfrage verfügbar
Dichtung	Silikondichtung
Deckelschraube	Edelstahl 1.4301 (A2), Captive Mechanismus (M4/M6)
Anzugsmoment	4 Nm bis 5 Nm
Schlagfestigkeit	Impact Energy of 10 Joules - IK 09 wie pro EN 60068-2-75
Oberfläche	-60 oC bis +140 oC (mit Silikondichtung)
Surface	Gemalt

Ex Kennzeichnung

Komponente

II 2G Ex eb IIC Gb
 II 2D Ex tb IIIC Db IP66
 SIRA 18 ATEX 3261U
 IECEx SIR 18.0070U

Ausrüstung

II 1GD / II2GD
 Ex eb IIC T6...T4 Gb
 Ex eb ia IIC T6...T4 Gb
 Ex tb IIIC T85°C, T100°C, T135°C Db
 Ex ia IIC T6...T4 Ga
 Ex ia IIIC T85°C, T100°C, T135°C Da
 SIRA 19 ATEX 3015X
 IECEx SIR 19.0020X

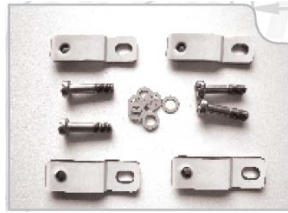
Liste der Größen – Aluminium Ex

RS PRO Article	Ja--> Jaes			Standardzubehör				Zertifizierung		
	External Dimensions (mm)			Montageplatte	M6 Externe Scharniere	DIN Schiene für Klemmen		IP 66	IP 67	IP 68
	Länge	Breite	Höhe			TS15	TS35			
1228918	98	64	34	-	-	-	-	Ja	Ja	Ja
1228922	150	64	34	-	-	-	-	Ja	Ja	Ja
1228917	58	64	34	-	-	-	-	Ja	Ja	Ja
1228919	75	80	57	Ja	-	Ja	-	Ja	Ja	Ja
1228931	125	80	57	Ja	-	Ja	-	Ja	Ja	Ja
1228925	175	80	57	Ja	-	Ja	-	Ja	Ja	Ja
1228924	250	80	57	Ja	-	Ja	-	Ja	Ja	Ja
1228916	100	100	81	Ja	Ja	Ja	-	Ja	Ja	Ja
1228934	160	100	81	Ja	Ja	Ja	-	Ja	Ja	Ja
1228935	122	120	81	Ja	Ja	-	Ja	Ja	Ja	Ja
1228928	220	120	81	Ja	Ja	-	Ja	Ja	Ja	Ja
1228920	122	120	91	Ja	Ja	-	Ja	Ja	Ja	Ja
1228933	220	120	90	Ja	Ja	-	Ja	Ja	Ja	Ja
1901873	140	140	90	Ja	Ja	-	Ja	Ja	Ja	Ja
1901875	200	140	90	Ja	Ja	-	Ja	Ja	Ja	Ja
1228926	160	160	91	Ja	Ja	-	Ja	Ja	Ja	Ja
1228930	260	160	90	Ja	Ja	-	Ja	Ja	Ja	Ja
1228929	360	160	90	Ja	Ja	-	Ja	Ja	Ja	Ja
1901874	180	180	100	Ja	Ja	-	Ja	Ja	Ja	Ja
1901877	280	180	100	Ja	Ja	-	Ja	Ja	Ja	Ja
1228927	230	200	110	Ja	Ja	-	Ja	Ja	Ja	Ja
1228932	280	230	110	Ja	Ja	-	Ja	Ja	Ja	Ja
1228923	330	230	111	Ja	Ja	-	Ja	Ja	Ja	Ja
1901876	230	200	180	Ja	Ja	-	Ja	Ja	Ja	Ja
1228921	330	230	111	Ja	Ja	-	Ja	Ja	Ja	Ja
1901879	400	310	110	Ja	Ja	-	Ja	Ja	-	-
1901880	400	310	180	Ja	Ja	-	Ja	Ja	-	-
1901881	600	310	110	Ja	Ja	-	Ja	Ja	-	-
1901882	600	310	180	Ja	Ja	-	Ja	Ja	-	-
1901878	400	230	110	Ja	Ja	-	Ja	Ja	-	-

Zubehör



Montageplatte



Montagehalterung



DIN-Schiene



Internes Scharnier



Externe Scharniere

Anpassung



- Alle Vertikalfräsmaschinenbetrieb
- Siebdruck
- Gravur
- Tampondruck usw.