

# PT 1,5/ 9-PH-5,0 CLIP - PCB 插拔式连接器



1755800  
<https://www.phoenixcontact.com/cn/products/1755800>

请注意，本PDF文档中所示数据均生成自在线目录。完整数据请见用户文档。我们的一般下载使用条款已生效。



PCB插拔式连接器，额定横截面: 1.5 mm<sup>2</sup>，颜色: 绿色，额定电流: 10 A，额定电压(III/2): 400 V，触点表面: Sn，触点类型: 孔式插头，电位数: 9，行数: 1，位数: 9，连接量: 9，产品系列: PT 1,5/-PH CLIP，针距: 5 mm，接线方式: 带压片的螺钉连接，螺钉头规格: H1L 十字沉头螺丝，适用Torx一字型螺丝刀，导线/PCB连接方向: 0°，插拔系统: COMBICON PST 1,3，互锁: 不带，安装方式: 不带，包装类型: 纸箱包装

## 优势

- 通用型连接方式，可在全球范围内使用
- 最大接触力，升温较低
- 方形连接器，接线容量大
- 采用CLIP几何结构，可卡接到设备外壳中

## 商业数据

订货号	1755800
包装单位	100 pc
最小订货量	100 pc
销售关键代码	AABAJD
产品关键代码	AABAJD
目录页面	页码425 (C-1-2013)
GTIN	4046356335287
单件重量（含包装）	9.946 g
单件重量（不含包装）	9.519 g
原产地	CN

# PT 1,5/ 9-PH-5,0 CLIP - PCB 插拔式连接器



1755800  
<https://www.phoenixcontact.com/cn/products/1755800>

## 技术数据

### 产品属性

产品类型	PCB插拔式连接器
产品系列	PT 1,5/...-PH CLIP
产品线	COMBICON Connectors S
类型	插头可插拔在排针上
位数	9
针距	5 mm
连接量	9
行数	1
电位数目	9
安装法兰	不带

### 电气特性

#### 特性

额定电流 $I_N$	10 A
额定电压 $U_N$	400 V
接触电阻	2.5 mΩ
额定电压 (III/3)	250 V
额定电涌电压 (III/3)	4 kV
额定电压 (III/2)	400 V
额定电涌电压 (III/2)	4 kV
额定电压 (II/2)	630 V
额定电涌电压 (II/2)	4 kV

### 连接数据

#### 连接技术

类型	插头可插拔在排针上
连接器系统	COMBICON PST 1,3
额定横截面	1.5 mm²
触点类型	孔式插头

#### 互锁

锁定类型	不带
安装法兰	不带

#### 导线连接

连接方式	带压片的螺钉连接
导线 / PCB连接方向	0 °
刚性导线横截面	0.2 mm² ... 1.5 mm²
柔性导线横截面	0.2 mm² ... 1.5 mm²
可连接导向横截面 AWG	26 ... 14

# PT 1,5/ 9-PH-5,0 CLIP - PCB 插拔式连接器



1755800  
<https://www.phoenixcontact.com/cn/products/1755800>

柔性导线横截面，带不含绝缘套管的冷压头	0.25 mm² ... 1 mm²
柔性导线横截面，带套管，带塑料绝缘套管	0.25 mm² ... 1 mm²
剥线长度	6 mm
螺钉头驱动方式	十字沉头螺丝，适用Torx一字型螺丝刀 (H1L)
紧固扭矩	0.35 Nm ... 0.4 Nm

## 材料规格

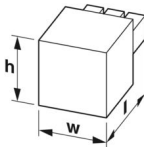
### 材料数据 - 联系方式

注意事项	符合WEEE/RoHS，根据IEC 60068-2-82/JEDEC JESD 201的要求没有晶须
接触件材料	CU合金
表面特性	热浸镀锡
接线点金属表面（顶层）	锡 (4 - 8 µm Sn)
触点区域金属表面（顶层）	锡 (4 - 8 µm Sn)

### 材料数据 - 壳体

颜色 (外壳)	绿色 (6021)
绝缘材料	PA
绝缘材料组	I
CTI符合IEC 60112	600
阻燃等级，符合UL 94	V0
符合EN 60695-2-12标准的灼热丝可燃性指数GWFI	850
符合EN 60695-2-13标准的灼热丝起燃性温度GWIT	775
符合EN 60695-10-2标准的球压试验温度	125 °C

## 尺寸

尺寸图	
针距	5 mm
宽度 [w]	45 mm
高度[h]	12.3 mm
长度[l]	14.7 mm

## 机械测试

### 导线损坏和松动测试

规格	IEC 60999-1:1999-11
结果	已通过测试

### 拉伸测试

规格	IEC 60999-1:1999-11
	0.2 mm² / 刚性 / > 10 N

# PT 1,5/ 9-PH-5,0 CLIP - PCB 插拔式连接器



1755800

<https://www.phoenixcontact.com/cn/products/1755800>

导线横截面 / 导线类型 / 牵引力设定值 / 实际值	0.2 mm <sup>2</sup> / 柔性 / > 10 N
	1.5 mm <sup>2</sup> / 刚性 / > 40 N
	1.5 mm <sup>2</sup> / 柔性 / > 40 N

## 插入/拔出力

规格	IEC 60512-13-2:2006-02
结果	已通过测试
周期数	10
每个接线位的插入强度约	4.5 N
每个接线位的拔出强度约	5.5 N

## 扭矩试验

规格	IEC 60999-1:1999-11
----	---------------------

## 抗擦抹性

规格	IEC 60068-2-70:1995-12
结果	已通过测试

## 外观检查

规格	IEC 60512-1-1:2002-02
结果	已通过测试

## 尺寸检查

规格	IEC 60512-1-2:2002-02
结果	已通过测试

## 环境和真实条件

### 振动测试

规格	IEC 60068-2-6:2007-12
频率	10 - 150 - 10 Hz
扫描速率	1倍频程/分钟
振幅	0.35 mm (10 Hz ... 60.1 Hz)
加速度	5g (60.1 Hz ... 150 Hz)
每轴的测试周期	2.5 h
测试方向	X-, Y- 与 Z-轴

### 耐久性测试

规格	IEC 60512-5:1992-08
海平面脉冲耐受电压	4.8 kV
体积电阻 R <sub>1</sub>	2.5 mΩ
体积电阻 R <sub>2</sub>	2.6 mΩ
插入 / 拔出周期	10

### 气候测试

规格	ISO 6988:1985-02
腐蚀应力	0.2 dm <sup>3</sup> 的SO <sub>2</sub> 气体通入容量300 dm <sup>3</sup> 的箱体, 温度40°C, 1周期
热应力	100 °C/168 h

# PT 1,5/ 9-PH-5,0 CLIP - PCB 插拔式连接器



1755800

<https://www.phoenixcontact.com/cn/products/1755800>

大功率频率耐受电压	2.21 kV
-----------	---------

环境条件

环境温度（运行）	-40 °C ... 100 °C (取决于衰减曲线)
环境温度（存放/运输）	-40 °C ... 70 °C
相对湿度（存放/运输）	30 % ... 70 %
环境温度（组装）	-5 °C ... 100 °C

电气测试

温度测试 | 测试组C

规格	IEC 60512-5-1:2002-02
已测芯数	16

绝缘电阻

规格	IEC 60512-3-1:2002-02
绝缘电阻，相邻接线位	10 <sup>12</sup> Ω

电气间隙和爬电距离 |

规格	IEC 60664-1:2007-04
绝缘材料组	I
比较跟踪指标（IEC 60112）	CTI 600
额定绝缘电压 (III/3)	250 V
额定电涌电压 (III/3)	4 kV
最小电气间隙值 – 不均匀电场 (III/3)	3 mm
最小爬电距离(III/3)	3.2 mm
额定绝缘电压 (III/2)	400 V
额定电涌电压(III/2)	4 kV
最小电气间隙值 – 不均匀电场 (III/2)	3 mm
最小爬电距离(III/2)	3 mm
额定绝缘电压 (II/2)	630 V
额定过电压 (II/2)	4 kV
最小电气间隙值 – 不均匀电场 (II/2)	3 mm
最小爬电距离(II/2)	3.2 mm

包装规格

包装类型	纸箱包装
------	------

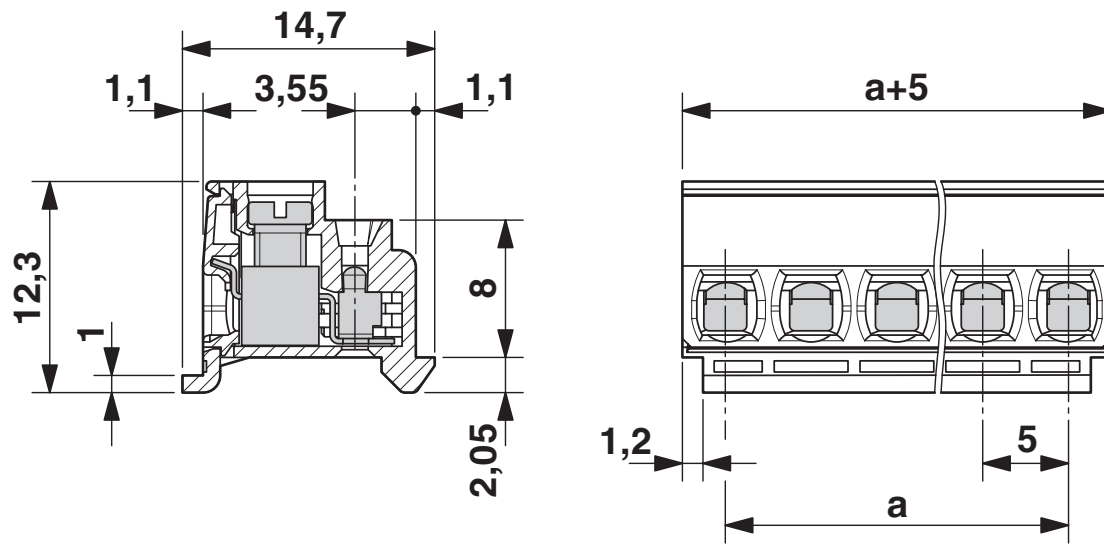
# PT 1,5/ 9-PH-5,0 CLIP - PCB 插拔式连接器

1755800

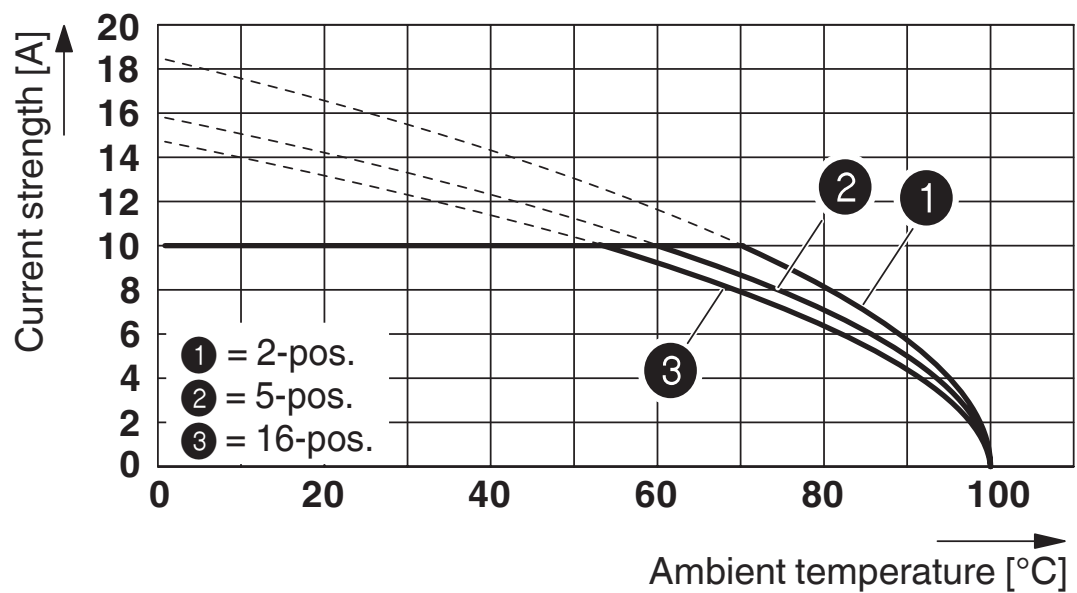
<https://www.phoenixcontact.com/cn/products/1755800>

## 图纸

尺寸图



图表



衰减曲线，用于：PT 1.5/...PH 5.0 CLIP，带PST 1.3/...-5.0

# PT 1,5/ 9-PH-5,0 CLIP - PCB 插拔式连接器



1755800

<https://www.phoenixcontact.com/cn/products/1755800>

## 认证

To download certificates, visit the product detail page: <https://www.phoenixcontact.com/cn/products/1755800>

cULus认证 认证ID: E60425-20030211				
	额定电压U <sub>N</sub>	额定电流I <sub>N</sub>	接线容量AWG	接线容量mm <sup>2</sup>
使用组 B	300 V	10 A	28 - 14	-
使用组 D	300 V	10 A	28 - 14	-

VDE绘图认证 认证ID: 40044443				
	额定电压U <sub>N</sub>	额定电流I <sub>N</sub>	接线容量AWG	接线容量mm <sup>2</sup>
	320 V	10 A	-	0.2 - 1.5

# PT 1,5/ 9-PH-5,0 CLIP - PCB 插拔式连接器



1755800

<https://www.phoenixcontact.com/cn/products/1755800>

## 分类

### ECLASS

ECLASS-11.0	27460202
ECLASS-12.0	27460202
ECLASS-13.0	27460202

### ETIM

ETIM 9.0	EC002638
----------	----------

### UNSPSC

UNSPSC 21.0	39121400
-------------	----------



# PT 1,5/ 9-PH-5,0 CLIP - PCB 插拔式连接器



1755800  
<https://www.phoenixcontact.com/cn/products/1755800>

## 产品环境合规性

EU RoHS	
符合《欧盟RoHS物质指令要求》	是, 无豁免
China RoHS	
Environment friendly use period (EFUP)	EFUP-E
	没有超过限值的危险物质
EU REACH SVHC	
《REACH候选物质注释》( CAS编号 )	相关物质重量百分比不超过0.1%

Phoenix Contact 2025 Å© - 保留所有权利  
<https://www.phoenixcontact.com>

菲尼克斯（中国）投资有限公司总部  
南京市江宁经济开发区菲尼克斯路36号  
（江宁236信箱）邮编：211100  
025-52121888  
[phoenix@phoenixcontact.com.cn](mailto:phoenix@phoenixcontact.com.cn)