

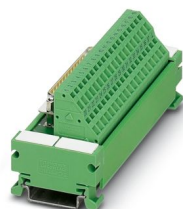
UM 45-D25SUB/S/ZFKDS - Übergabemodul



2293637

<https://www.phoenixcontact.com/de/produkte/2293637>

Bitte beachten Sie, dass die in diesem PDF-Dokument angezeigten Daten aus unserem Online-Katalog generiert wurden. Bitte finden Sie die vollständigen Daten in der Benutzer-Dokumentation. Es gelten unsere Allgemeinen Nutzungsbedingungen für Downloads.



VARIOFACE-Modul, mit Zugfederanschluss und D-Subminiatur-Stiftleiste, zur Montage auf NS 35/7,5, Polzahl 25

Ihre Vorteile

- 9-polig ... 50-polig
- Zugfederanschlusstechnik
- Gemäß IEC 60807-2
- 1:1-Verbindung

Kaufmännische Daten

Artikelnummer	2293637
Verpackungseinheit	1 Stück
Mindestbestellmenge	1 Stück
Verkaufsschlüssel	I1 - Systemverkabelung
Produktschlüssel	DK21A2
GTIN	4017918120535
Gewicht pro Stück (inklusive Verpackung)	108,5 g
Gewicht pro Stück (exklusive Verpackung)	84,38 g
Zolltarifnummer	85369010
Ursprungsland	DE

UM 45-D25SUB/S/ZFKDS - Übergabemodul



2293637

<https://www.phoenixcontact.com/de/produkte/2293637>

Technische Daten

Artikeleigenschaften

Produkttyp	Übergabemodul
Polzahl	25

Isolationseigenschaften: Luft- und Kriechstrecken

Isolierung	Funktionsisolierung
Überspannungskategorie	II
Verschmutzungsgrad	2

Elektrische Eigenschaften

Betriebsspannung (AC)	≤ 30 V AC
Betriebsspannung (DC)	≤ 60 V DC
Strom (je Zweig)	≤ 2,5 A
Strom (Summenstrom)	≤ 62,5 A

Luft- und Kriechstrecken

Bemessungsisolationsspannung	125 V
Bemessungsstoßspannung	1,2 kV (1,2 / 50 µs)

Anschlussdaten

Anschluss 1 (Steuerungsebene)

Anschluss gemäß Norm	IEC 60807-2
Anschlussart	D-SUB-Stiftleiste
Schraubengewinde	UNC 4-40
Anzahl der Anschlüsse	1
Polzahl	25
Steckzyklen	> 500
Rastermaß	2,77 mm

Anschluss 2 (Feldebene)

Anschlussart	Zugfederanschluss
Abisolierlänge	7,5 mm
Polzahl	26
Leiterquerschnitt starr	0,2 mm² ... 2,5 mm²
Leiterquerschnitt flexibel	0,2 mm² ... 1,5 mm²
	0,25 mm² ... 1,5 mm² (Aderendhülse ohne Kunststoffhülse)
	0,25 mm² ... 1,5 mm² (Aderendhülse mit Kunststoffhülse)
Leiterquerschnitt AWG	24 ... 14
Rastermaß	5,08 mm

Signalisierung

Statusanzeige vorhanden	nein
-------------------------	------

UM 45-D25SUB/S/ZFKDS - Übergabemodul



2293637

<https://www.phoenixcontact.com/de/produkte/2293637>

Maße

Artikelabmessungen

Breite	90 mm
Höhe	45 mm
Tiefe	49,56 mm

Materialangaben

Farbe	grün (RAL 6021)
Isolierstofftyp Gehäuse	PVC

Umwelt- und Lebensdauerbedingungen

Umgebungsbedingungen

Schutzart (Modul)	IP20
Schutzart (Einbauort)	≥ IP54
Umgebungstemperatur (Betrieb)	-20 °C ... 50 °C
Umgebungstemperatur (Lagerung/Transport)	-20 °C ... 70 °C
Höhenlage	≤ 2000 m

Zulassungen

UKCA

Zertifikat	UKCA-konform
------------	--------------

Normen und Bestimmungen

Luft- und Kriechstrecken

Normen/Bestimmungen	EN IEC 60664-1
---------------------	----------------

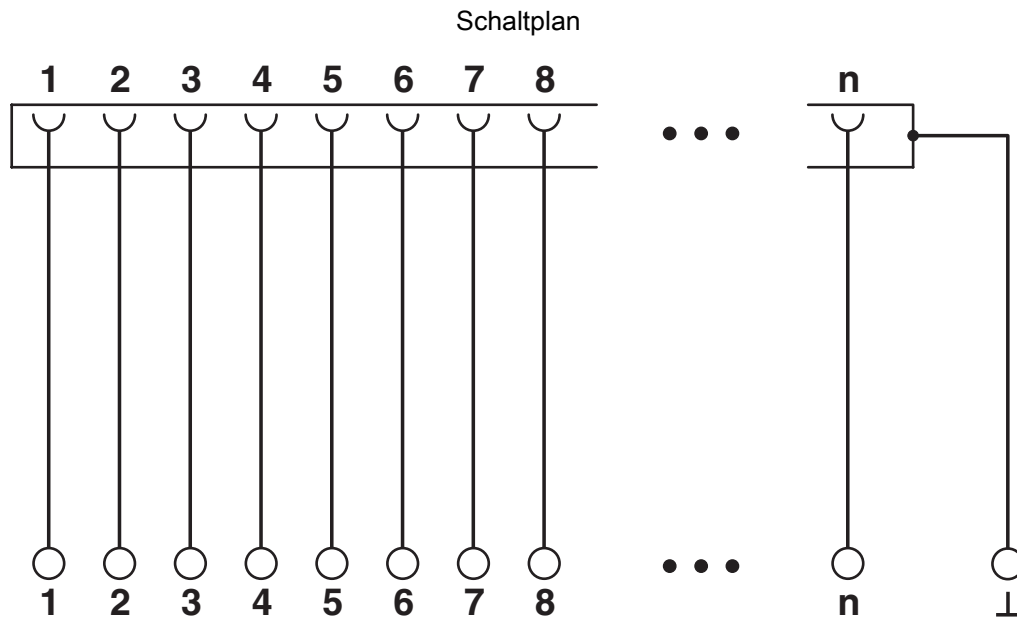
Montage

Montageart	Tragschienenmontage
Einbaulage	beliebig

Hinweise

Hinweis zum Betrieb	Für den bestimmungsgemäßen Gebrauch sind die Vorgaben der Installationsrichtlinie (siehe Downloads) einzuhalten. Bei Anwendungen oder Einsatz mit Fremdprodukten, müssen zusätzlich die Vorgaben, Sicherheits- und Warnhinweise des jeweiligen Fremdherstellers erfüllt werden.
---------------------	---

Zeichnungen



UM 45-D25SUB/S/ZFKDS - Übergabemodul



2293637

<https://www.phoenixcontact.com/de/produkte/2293637>

Klassifikationen

ECLASS

ECLASS-13.0	27141152
ECLASS-15.0	27141152

ETIM

ETIM 9.0	EC002780
----------	----------

UNSPSC

UNSPSC 21.0	39121400
-------------	----------

UM 45-D25SUB/S/ZFKDS - Übergabemodul



2293637

<https://www.phoenixcontact.com/de/produkte/2293637>

Environmental product compliance

EU RoHS

Erfüllt die Anforderungen nach RoHS-Richtlinie	Ja, Keine Ausnahmeregelungen
--	------------------------------

China RoHS

Environment friendly use period (EFUP)	EFUP-E
	Keine Gefahrstoffe über den Grenzwerten

EU REACH SVHC

Hinweis auf REACH-Kandidatenstoff (CAS-Nr.)	Kein Stoff mit einem Massenanteil von mehr als 0,1 %
---	--

Phoenix Contact 2025 © - Alle Rechte vorbehalten

<https://www.phoenixcontact.com>

PHOENIX CONTACT Deutschland GmbH

Flachmarktstraße 8

D-32825 Blomberg

+49 52 35/3-1 20 00

info@phoenixcontact.de