

フィルタレギュレータ MS6-LFR-1/2-D6-ERM-AS

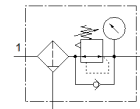
部品番号: 529180

★ Core product range

最高2次側圧力: 0

7MPa、40 μmエレメント、圧力計付、ロック機構付調整ノブ、樹脂製ポウルガード、マニュアルドレン付、エアの流れ方向: 左→右

FESTO



データシート

特長	値
サイズ	6
シリーズ	MS
ロック機構	ロック機能付調整ノブ アクセサリによりロック可能
取付方向	垂直±5°
フィルタエレメントのサイズ	40 μm
ドレン	手動回転
構造	フィルタレギュレータ(圧力計付)
最高ドレン貯留量	38 ml
制御機能	2次側圧力の安定 2次側排気による
ポウルガード	樹脂製ポウルガード付
圧力計	圧力計付
使用圧力	0.8 ... 20 bar
制御圧力範囲	0.3 ... 7 bar
最大ヒステリシス	0.25 bar
標準流量	6,200 l/min
作動流体	圧縮空気クラス ISO 8573-1:2010 [--4:-] 不活性ガス
耐酸性クラス: GRC	2 - 腐食ストレスほぼなし
保管温度	-10 ... 60 ° C
出力エアの純度クラス	ISO8573-1:2010 [7:4:4]準拠の圧縮エア
流体温度	-10 ... 60 ° C
周囲温度	-10 ... 60 ° C
質量	875 g
取付方法	オプション フロントパネル取付形 ライン設備 アクセサリ
エア接続ポート 1	G1/2
エア接続ポート 2	G1/2
材質	RoHS対応
Material control panel	PA POM
Material seals	NBR
Material filter	PE
Material housing	アルミダイカスト
Material membrane	NBR
Material bowl	PC
Material separating plate	POM