

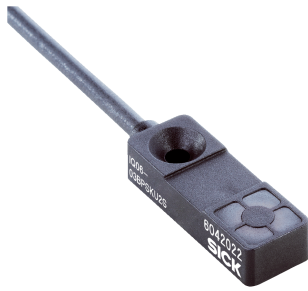


# IQ06-03BPSKU3S

IQM

電感式近接開關

**SICK**  
Sensor Intelligence.



## 訂購資訊

型號	貨號
IQ06-03BPSKU3S	6048848

其他設備結構與配件 → [www.sick.com/IQM](http://www.sick.com/IQM)



## 詳細技術資料

## 特徵

結構型式	方形
尺寸 (寬 x 高 x 深)	10 mm x 30 mm x 6 mm
檢測範圍Sn	3 mm
金屬材質上的安裝	齊平式
開關頻率	1,000 Hz
連接類型	電纜線, 3蕊, 3 m
開關輸出	PNP
輸出功能	常開
電氣規格	DC 3導線
IP等級	IP67 <sup>1)</sup>

<sup>1)</sup> 按照EN 60529標準.

## 機械/電氣

電源電壓	10 V DC ... 30 V DC
殘餘漣波	≤ 10 % <sup>1)</sup>
電壓降	< 1.5 V <sup>2)</sup>
耗電量	10 mA <sup>3)</sup>
時間延遲	≤ 10 ms
遲滯	1 % ... 15 %
可重複性	± 1 % <sup>4) 5)</sup>
溫度漂移 (S <sub>r</sub> )	± 10 %
EMC	按照EN 60947-5-2標準
持續電流I <sub>a</sub>	≤ 100 mA

<sup>1)</sup> U<sub>V</sub>.

<sup>2)</sup> I<sub>a</sub> max時.

<sup>3)</sup> 無負載.

<sup>4)</sup> U<sub>b</sub>與T<sub>a</sub>恒定.

<sup>5)</sup> S<sub>r</sub>.

電纜線材質	PUR
導體截面積	0.14 mm <sup>2</sup>
電纜線直徑	Ø 3 mm
短路保護	✓
耐衝擊性與耐震性	30 g, 11 ms / 10 ... 55 Hz, 1 mm
工作環境溫度	–25 °C ... +70 °C
外殼材質	塑膠, PA6
感測面材質	塑膠, PA6
最大鎖緊扭力	0.6 Nm

1) U<sub>V</sub>.

2) I<sub>a</sub> max時.

3) 無負載.

4) U<sub>b</sub>與T<sub>a</sub>恒定.

5) S<sub>r</sub>.

## 衰減係數

提示	該值作為參考值，可能略有變化
不鏽鋼 (V2A)	約 0.7
鋁 (Al)	約 0.4
銅 (Cu)	約 0.3
黃銅 (Ms)	約 0.4

## 安裝提示

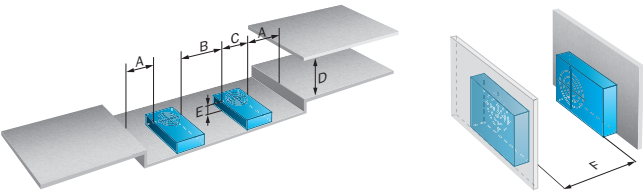
備註	相關圖片請參見“安裝提示”
A	1.5 mm
B	20 mm
C	10 mm
D	9 mm
E	0 mm
F	30 mm

## 分類

ECl@ss 5.0	27270101
ECl@ss 5.1.4	27270101
ECl@ss 6.0	27270101
ECl@ss 6.2	27270101
ECl@ss 7.0	27270101
ECl@ss 8.0	27270101
ECl@ss 8.1	27270101
ECl@ss 9.0	27270101
ECl@ss 10.0	27270101
ECl@ss 11.0	27270101
ETIM 5.0	EC002714
ETIM 6.0	EC002714

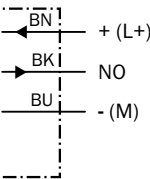
ETIM 7.0	EC002714
UNSPSC 16.0901	39122230

安裝提示



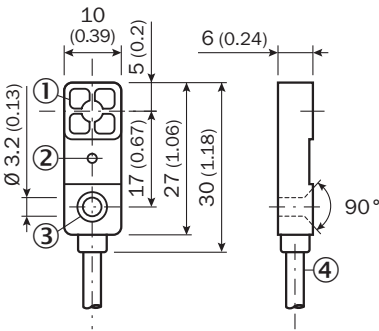
連接示意圖

Cd-001



尺寸圖 (尺寸 (mm))

IQ06



- ① 感測面
- ② 功能顯示 (紅色)
- ③ 固定孔位
- ④ 接頭

## SICK概述

SICK是為工業應用提供智慧型感測器與感測器解決方案的領導製造商之一。獨特的產品與服務範圍，為安全高效控制流程、防止人員事故與避免環境損害，奠定了完美基礎。

我們在不同產業擁有豐富經驗，並了解他們的流程與需求。因此，我們能夠利用智慧型感測器準確滿足客戶的需要。位於歐洲、亞洲與北美洲的應用中心，對客戶的客製化系統解決方案進行測試與優化。這一切有助於我們成為可靠的供應商與研發夥伴。

廣泛的服務使我們的產品更完善：SICK全方位服務在機器的整個生命週期內提供支援，並確保安全性與生產率。

這即是我們的「智慧型感測器」。

## 全球分佈：

各分公司地點與聯絡人 - [www.sick.com](http://www.sick.com)