

# ECO FRESH AIR FRE30000

Rinfresca l'aria e migliora  
l'ambiente di lavoro.



Con filtro esterno anticalcare con polifosfati, per collegamento a rete idrica.

- Flusso d'aria: 30000 m<sup>3</sup>/h, regolabile.
- Area rinfrescata: 600/800 m<sup>2</sup> circa\*.
- Si colloca ovunque meglio se in prossimità delle aperture, non ha unità esterne e non richiede installazione.
- Opera un ricambio d'aria filtrata grazie agli speciali filtri in cellulosa.
- Design compatto, moderno per tutti gli ambienti.
- Grande autonomia di funzionamento: fino a 10 ore circa, con consumi medi secondo la potenza utilizzata e le temperature ambientali.
- Capacità serbatoio acqua: 200 litri, previsto anche collegamento a rete idrica.
- Non nebulizza e non distribuisce acqua nell'ambiente.
- Non danneggia materiali delicati come metalli, carta, tessuti.



Pannello di rinfrescamento evaporativo in cellulosa: maggior risparmio energetico più protezione ambientale.



Alto comfort con una ventilazione silenziosa (Decibel ≤ 70).



Funzione Timer



Telecomando per il controllo a distanza.



3 livelli di velocità (alta-medio-bassa).



Ampia capacità del serbatoio (200 L) per ridurre il numero dei riempimenti.



Mobile con ruote dotate di freno.

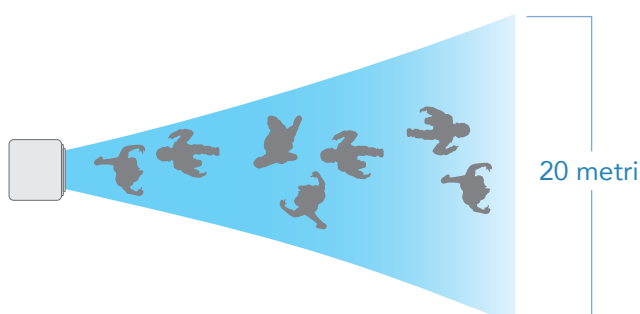
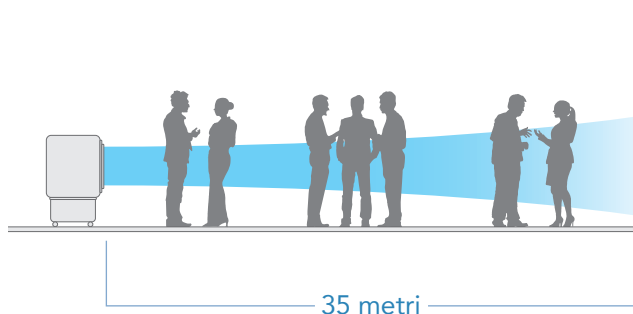


Pannello LCD per il controllo immediato dei comandi.



Avviso sonoro e visivo per un livello dell'acqua sempre ottimale.

## PORTATA DELL'ARIA RINFRESCATA SU AREA LIBERA



**STAR PROGETTI**  
TECNOLOGIE APPLICATE  
[www.starprogetti.com](http://www.starprogetti.com)

**Specifico per  
industrie, capannoni,  
zone di lavoro,  
tensostrutture.**



#### CARATTERISTICHE TECNICHE FRE30000

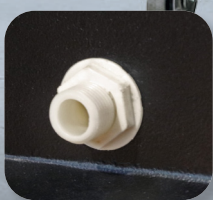
Flusso massimo d'aria	30000 m <sup>3</sup> /h
Alimentazione / Frequenza	220-240 V
Consumo	1100 Watt
Tipo di ventilatore	Flusso assiale / 3 velocità
Aria rinfrescata	600/800 m <sup>2</sup> circa*
Capacità serbatoio acqua	200 litri
Consumo acqua	15/20 litri/h media secondo l'utilizzo
Collegamento rete idrica	SI
Rumorosità	≤ 70 dB
Colore	Nero
Dimensioni	160 x 77 x 188 cm
Peso Netto	127 kg



Display LCD.



Filtro esterno  
anticalcare  
con polifosfati,  
per collegamento  
a rete idrica.



Raccordo  
collegamento  
per carico  
automatico  
acqua.



Dispositivo  
UV antibatterico.

\* Tutte le specifiche menzionate sono determinate da test. I risultati possono essere diversi in base alle situazioni ambientali e climatiche.