

## CARACTERÍSTICAS

- Los sensores inductivos ofrecen una detección precisa
- Los sensores están completamente encapsulados
- También tienen un nivel de protección 67
- Estos sensores inductivos no se pueden incrustar
- PVC precableado de 2m m

## Sensor inductivo RS PRO M18 x 1 - barril, salida PNP-NA, detección de 5 mm, IP67, M12 - de 4 contactos Terminal

Código RS RS: 701-8244



Los productos con aprobación profesional RS le proporcionan piezas de calidad profesional en todas las categorías de productos. Nuestra gama de productos ha sido probada por ingenieros y proporciona una calidad comparable a las marcas líderes sin pagar un precio superior.

## Descripción del

Presentamos la gama de sensores de proximidad inductivos RS PRO. Estos sensores versátiles y de alta calidad son una adición esencial a cualquier entorno donde la medición de atributos como presión, grosor, etc. es esencial para las operaciones empresariales, como plantas de fabricación y entornos industriales. Con el sello de aprobación RS PRO, se le garantiza un producto de rendimiento superior, sin la etiqueta de precio del producto superior.

## Especificaciones

<b>Rango de detección</b>	5mm
<b>Tipo de salida</b>	PNP-NA
<b>Tipo de conexión/terminal</b>	M12 - 4 contactos
<b>Longitud del cable</b>	69mm
<b>• Temperatura de funcionamiento mín.: -20 °C</b>	-25°C
<b>Temperatura de funcionamiento máxima; 90 °C</b>	75°C

## Especificaciones

<b>Tensión de alimentación de funcionamiento</b>	10V→30Vdc
<b>Corriente de conmutación</b>	200mA
<b>Frecuencia de conmutación</b>	1kHz
<b>Caída de tensión</b>	≤ 2V
<b>Desviación de temperatura / histéresis</b>	± 10 % / 5 % ... 15 %
<b>Técnica de cableado</b>	cable de 3 mm
<b>Tensión dc máxima de contacto</b>	30 V

Protección contra sobrecarga de cortocircuito	SÍ
Protección contra polaridad inversa	SÍ
Protección contra sobrecarga	SÍ

## Especificaciones mecánicas

Estilo de cuerpo	Barril
Tipo de montaje	Montaje empotrado
Tamaño de rosca	M18 x 1 pulg
Material de la carcasa	Metal, latón chapado en níquel
Longitud	69mm
Resistencia a impactos y vibraciones	30g, 11ms/10 Hz ...55Hz, 1mm

## Categoría de protección

Índice de protección IP	IP67
-------------------------	------

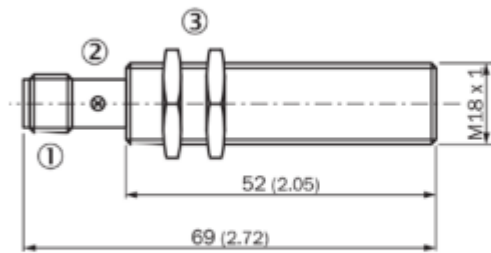
## Aprobaciones

Cumplimiento/Certificaciones	Homologación cULus, EN 60947-5-2, conformidad RoHS, UL
Declaraciones	Declaración de conformidad de la MFR
Certificación de zonas peligrosas	ATEX / IECEx



## Dimensional drawing (Dimensions in mm (inch))

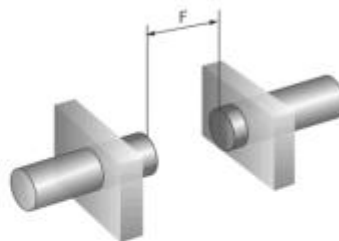
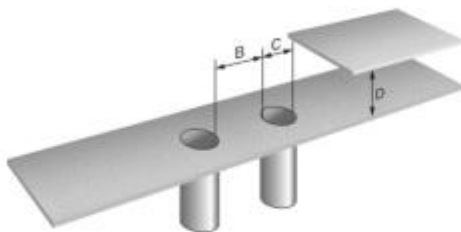
IME18 Standard, connector, flush



1. Connection
2. Indication LED
3. Fastening nuts (2x); width across 24, metal

## Installation

Flush installation



## Connection diagram

Cd-007

