



BOSCH

HEAVY
DUTY



紧凑强劲 攻坚利器

博世重载级锂电冲击钻GSB 18V-65

博世重载级锂电钻GSR 18V-65

Bosch Professional



• **GSB 18V-65**
锂电冲击钻

65/31
Nm



• **GSR 18V-65**
锂电钻

63/31
Nm



无刷马达



可开关式
电子防反扭系统



全金属夹头
适配1.5-13毫米



双LED灯

强劲电机 就是给力

GSR 18V-65: **63牛米**硬扭和**31牛米**软扭

GSB 18V-65: **65牛米**硬扭和**31牛米**软扭

钻孔坚固不求人



短就是巧 轻就是好

GSR 18V-65机身长度166毫米，重量1.4公斤^①

GSB 18V-65机身长度175毫米，重量1.5公斤^①



GSB系列

175毫米



GSB 18V-65

191毫米



GSB 18V-50

210毫米



GSB 180-LI

GSR系列

166毫米



GSR 18V-65

183毫米



GSR 18V-50

198毫米



GSR 180-LI

向扭手腕说NO

大扭力电钻不再是手腕天敌



ON



开启电子防反扭开关：
监测到机器反转即刻停机保护



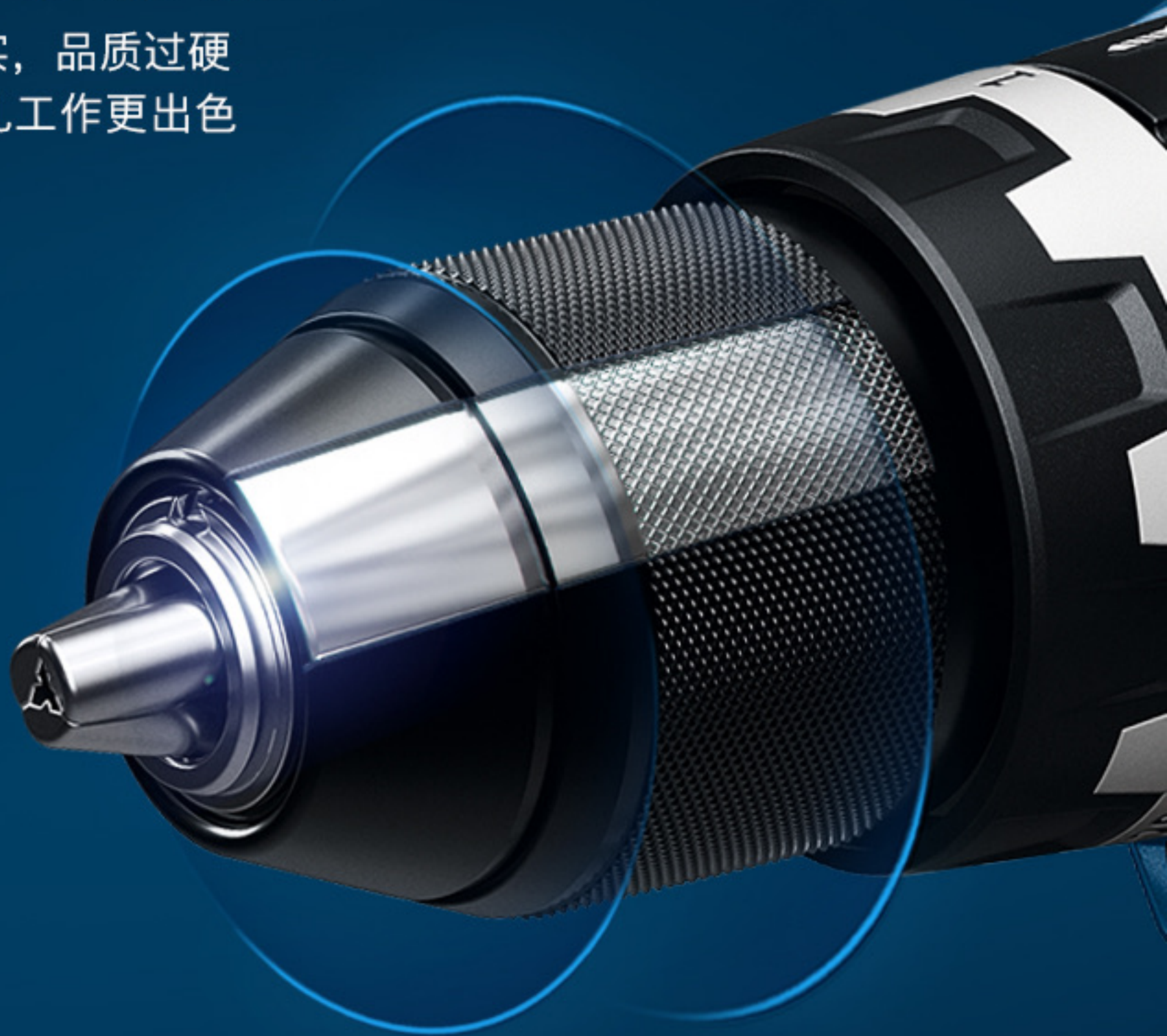
OFF



关闭电子防反扭开关：
大扭力作业时避免敏感停机影响效率

全金属夹头

坚固结实，品质过硬
起拧钻孔工作更出色



双LED照明

光明加倍，扫清黑暗



适用工况



螺丝/螺栓起拧

木材钻孔/开孔





金属钻孔/开孔

砖墙钻孔/开孔
(仅GSB系列适用)



产品优势

全金属夹头设计

结实耐用



三功能多面手 旋钮调节

仅GSB 18V-65适用

双LED灯照明

保护用户安全



强劲电机加持

GSB 18V-65扭矩高达65/31牛米
GSR 18V-65扭矩高达63/31牛米



紧凑机身设计

GSR 18V-65 机身长度166毫米
GSB 18V-65 机身长度175毫米

可开关式电子防反扭系统

保护用户安全



**GSB 18V-65****GSR 18V-65**

产品参数

产品参数		GSB 18V-65	GSR 18V-65
额定电压	伏	18	18
空载转速			
1档	转/分钟	0-550	0-550
2档	转/分钟	0-2100	0-2100
最大冲击率	次/分钟	27000	27000
最大扭矩			
	牛顿米	最大硬扭65	最大硬扭63
	牛顿米	最大软扭31	最大软扭31
最大螺钉直径	毫米	10	10
最大钻孔直径			
	毫米	木材35mm	木材35mm
	毫米	钢材13mm	钢材13mm
	毫米	石材13mm	-
重量	公斤	1.5 ^①	1.4 ^①
机身尺寸	毫米	209x175x77	209x166x77

GSR 18V-65 双电版



工具箱



GSR 18V-65



GAL 18V-20充电器*1



18V 2.0Ah电池*2