



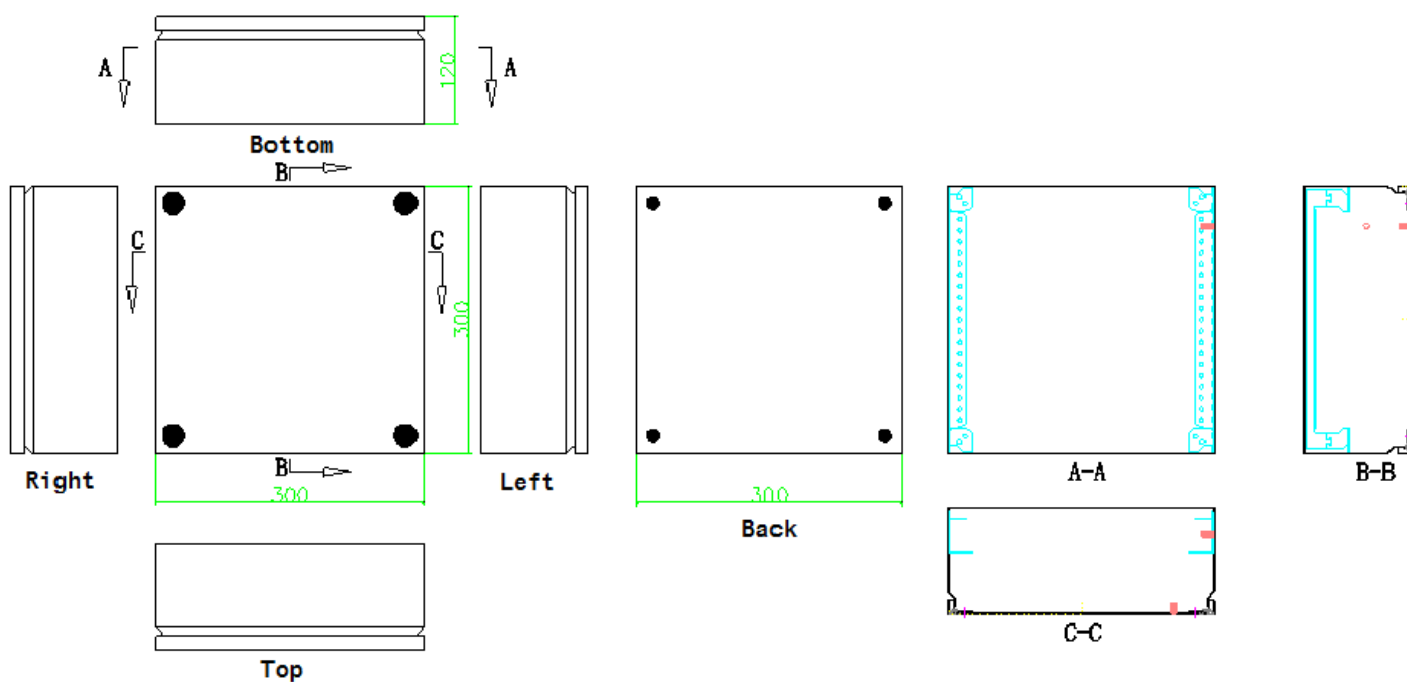
Produktdatenblatt

DEUTSCH

Edelstahl- Anschlussklemmgehäuse gemäß IP66



Zeichnungen:





DEUTSCH

Lieferumfang

Edelstahl- Anschlussklemmgehäuse gemäß IP66

Edelstahl- Anschlussklemmgehäuse gemäß IP66 sind für die Aufnahme von DIN-Schienenklemmen und Zubehör konzipiert. Dank ihrer Konstruktion aus 1,2 mm unbehandeltem Edelstahl AISI 304 und der schwarzen Neoprendichtung erfüllen diese Gehäuse die Schutzart IP66. Deckel mit schwarzer

Neoprendichtung und 4 unverlierbaren M6-Seckkantschrauben

Betriebstemperatur: -20 °C bis +110 °C

Mehrere DIN-

Schienenbefestigungspunkte, M5

Externer M6-Erdungsstehbolzen

Material: Edelstahl 304,

Schutzart IP66

Abmessungen:

300 x 300 x 120 mm Außenhöhe:

300 mm Außenbreite: 300 mm