

Spécifications DIN VDE 0627
DIN VDE 0110

Homologations , SEV

Prises de courant

Nombre de contacts 6, 10, 16, 24, 32 (2 x 16),
48 (2 x 24) + PE
Intensité de service (voir « courbe de charge ») 16 A max.
Tension de service 400 V
Tension d'essai U_{eff} 3 kV
Degré de pollution 3 (C)
Résistance d'isolement $\geq 10^{10} \Omega$
Matière Polycarbonate
Gamme de température - 40 °C ... +125 °C
Inflammabilité selon UL 94 V 0
Durée de service mécanique - Cycle de connexion ≥ 500
Tension de service selon UL/CSA 600 V

Contacts

Matière Alliage de cuivre
Traitement des contacts
- argenté 3 μm Ag
- doré 2 μm Au sur 3 μm Ni
Résistance de contact $\leq 1 \text{ m}\Omega$
Sorties à sertir
- mm^2 0,5 - 4,0 mm^2
- AWG 20 - 12
Sorties à vis
- mm^2 2,5 mm^2
- AWG 14
- Couple de torsion à l'essai 0,5 Nm

Boîtiers

Matière GD-Al Si 8
Surface Peinture poudre
RAL 7037
Leviers de verrouillage Acier, galvanisé/Han-Easy Lock®
Etoupage de boîtiers NBR
Gamme de température - 40 °C ... +125 °C
Degré de protection selon DIN 40 050 pour connecteurs couplés IP 65
Plus de boîtiers Chapitre 30

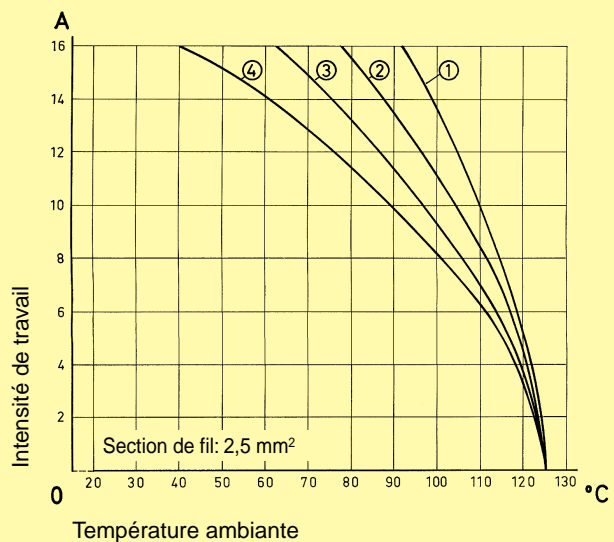
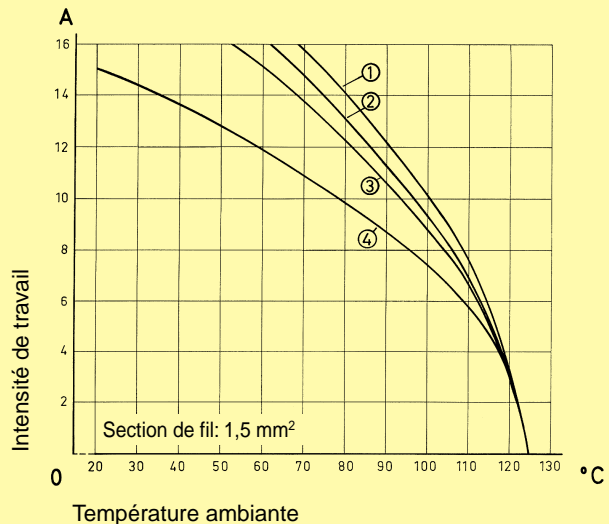
Accessoires

Outils de sertissage Chapitre 12
Presse-étoupes Chapitre 40
Détrompage des boîtiers Chapitre 40
Label adhésif pour spécifications CSA Chapitre 40
Han-Snap Chapitre 11
Testeur de connecteurs Chapitre 20
Verrouillage à vis Chapitre 20

Courbe de charge

L'intensité dans les contacts est limitée par la température maximale admissible par eux même, les bornes et les isolants. La courbe de charge est établie pour une intensité permanente, et sans interruption dans les contacts du connecteur, fonctionnant ensemble, sans dépassement de la température maximale admissible.

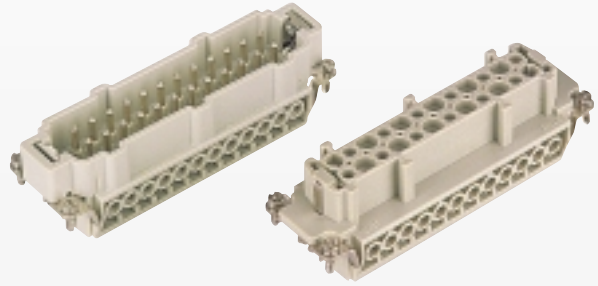
Essais et contrôles selon norme DIN IEC 60 512-3ème partie.



- ① Han 6 E
- ② Han 10 E
- ③ Han 16 E
- ④ Han 24 E

Nombre de contacts

24 +



Prises de courant

Han
E / EE

Identification	Série	Référence		Dessin	Dimensions en mm
		Prise mâle (M)	Prise femelle (F)		

Sorties à vis
avec lame de protection
du fil

Han E			
		09 33 024 2601	09 33 024 2701

Lame de pression

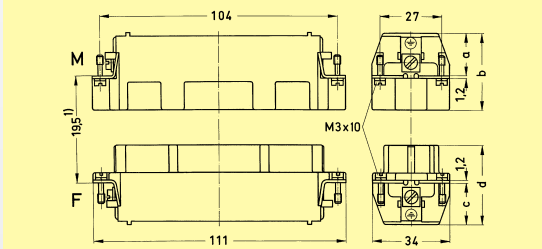
Han ES			
		09 33 024 2616	09 33 024 2716

Lame de pression
deux points par contact

Han ESS			
		09 33 024 2672	09 33 024 2772

Sorties à sertir
Commander séparément
les contacts

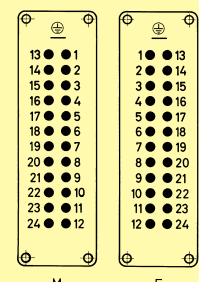
Han E			
		09 33 024 2602	09 33 024 2702



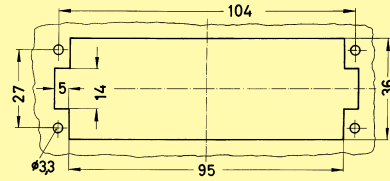
1) max. 21 mm pour connexion garantie

	a	b	c	d
Han E	20	35	21	37
Han ES	21	36	19	35
Han ESS	34	49	32	49

Brochage Vue côté câblage



Découpe pour montage pour prises de courant sans boîtier



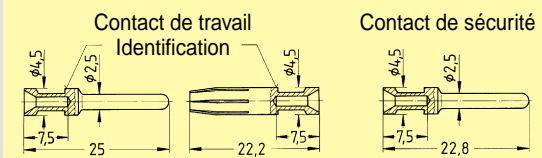
Identification	Section de fil (mm ²)	Référence		Dessin	Dimensions en mm
		Contacts mâles	Contacts femelles		

Contacts à sertir
Contact puissance

argenté

doré

0,5	09 33 000 6121	09 33 000 6220
0,75	09 33 000 6114	09 33 000 6214
1,0	09 33 000 6105	09 33 000 6205
1,5	09 33 000 6104	09 33 000 6204
2,5	09 33 000 6102	09 33 000 6202
3	09 33 000 6106	09 33 000 6206
4	09 33 000 6107	09 33 000 6207
0,5	09 33 000 6122	09 33 000 6222
0,75	09 33 000 6115	09 33 000 6215
1,0	09 33 000 6118	09 33 000 6218
1,5	09 33 000 6116	09 33 000 6216
2,5	09 33 000 6123	09 33 000 6223
4,0	09 33 000 6119	09 33 000 6221



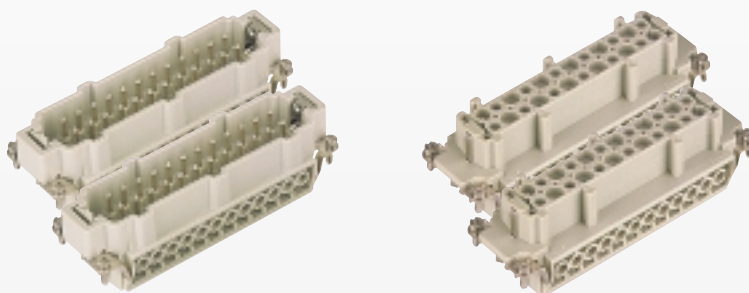
Désignation des contacts à sertir

Identification	Section de fil	Dénudage du fil
sans gorge	0,5 mm ²	AWG 20
1 gorge*	0,75 mm ²	AWG 18
1 gorge	1 mm ²	AWG 18
2 gorges	1,5 mm ²	AWG 16
3 gorges	2,5 mm ²	AWG 14
large gorge	3,0 mm ²	AWG 12
sans gorge	4 mm ²	AWG 12

* au collet arrière

Nombre de contacts

48 +



Prises de courant

Identification	Série	Référence		Dessin	Dimensions en mm
		Prise mâle (M)	Prise femelle (F)		
Sorties à vis avec lame de protection du fil 	Han E			Dimensions pour prises de courant voir page 03.26	
1-24 25-48	09 33 024 2601 09 33 024 2611	09 33 024 2701 09 33 024 2711			
Lame de pression 	Han ES			Brochage Vue côté câblage 	
1-24 25-48	09 33 024 2616 09 33 024 2626	09 33 024 2716 09 33 024 2726			
Lame de pression deux points par contact 	Han ESS			Découpe pour montage pour prises de courant sans boîtier 	
1-24 1-24	09 33 024 2672 09 33 024 2672	09 33 024 2772 09 33 024 2772			
Sorties à sertir Commander séparément les contacts 	Han E				
1-24 25-48	09 33 024 2602 09 33 024 2612	09 33 024 2702 09 33 024 2712			

Identification	Section de fil (mm ²)	Référence		Dessin	Dimensions en mm
		Contacts mâles	Contacts femelles		
Contacts à sertir Contact puissance argenté	0,5	09 33 000 6121	09 33 000 6220		Contact de travail Contact de sécurité
	0,75	09 33 000 6114	09 33 000 6214		
	1,0	09 33 000 6105	09 33 000 6205		
	1,5	09 33 000 6104	09 33 000 6204		
	2,5	09 33 000 6102	09 33 000 6202		
	3	09 33 000 6106	09 33 000 6206		
	4	09 33 000 6107	09 33 000 6207		
	doré	0,5	09 33 000 6122		
0,75		09 33 000 6115	09 33 000 6215		
1,0		09 33 000 6118	09 33 000 6218		
1,5		09 33 000 6116	09 33 000 6216		
2,5		09 33 000 6123	09 33 000 6223		
Contact de sécurité argenté	0,75-1	09 33 000 6109			
	1,5	09 33 000 6110			
	2,5	09 33 000 6111			

Désignation des contacts à sertir

Identification	Section de fil	Dénudage du fil
sans gorge	0,5 mm ²	AWG 20
1 gorge*	0,75 mm ²	AWG 18
1 gorge	1 mm ²	AWG 18
2 gorges	1,5 mm ²	AWG 16
3 gorges	2,5 mm ²	AWG 14
large gorge	3,0 mm ²	AWG 12
sans gorge	4 mm ²	AWG 12

* au collet arrière

Produits en stock = en caractères gras