



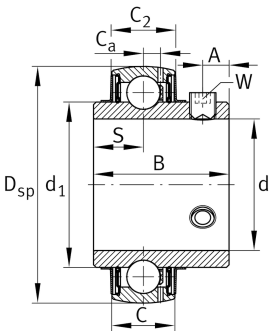
FAG

UC210

Roulement auto-aligneur

Roulement auto-aligneur UC, bague extérieure sphérique, fixation par vis sans tête, étanchéité RSR des 2 côtés

Information technique



Votre alternative produit actuelle

joint	2RSR	2RSR
profil de la surface extérieure	B	

dimensions principale & données de performance

d	50 mm	Alésage
D _{SP}	90 mm	Diamètre extérieur
B	51,6 mm	Largeur
C _{ur}	1.210 N	Limite à la fatigue, radiale
C _r	37.500 N	Charge dyn. de base, radiale
C _{0r}	23.200 N	Charge stat. de base, radiale
≈m	0,803 kg	Poids

Dimensions

C	24 mm	Largeur, bague extérieure
C ₂	24,6 mm	Largeur totale joint
S	19 mm	Distance piste
d ₁	62,84 mm	diamètre de bord bague intérieure
C _a	6,5 mm	Distance trou de lubrification
A	10 mm	Distance taraudage
W	5 mm	Largeur entre plats



Plage de température

T _{min}	-20 °C	Température de fonctionnement min.
T _{max}	100 °C	Température de fonctionnement max.

facteurs de calcul

f ₀	14,4	Facteur de calcul
----------------	------	-------------------

Caractéristiques

-  Effort radial
-  Effort axial uni directionnel
-  Effort axial dans les 2 directions
-  Lubrification à vie, sans entretien
-  Lubrification à la graisse
-  Etanche des 2 côtés
-  Erreur d'angle et désalignement statique