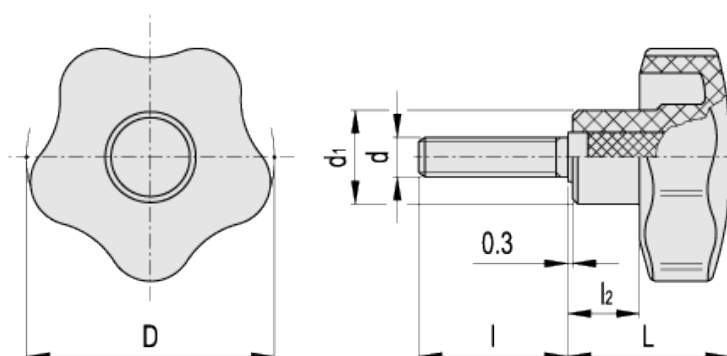


# VCT.p

## Petits volants à lobes avec calotte colorée



ELESA Original design



\* Complétez avec l'index de la couleur, exemple: 69872-C2 VCT.32 p-M5x20-C2.

C9  
 C2  
 C3  
 C4  
 C5  
 C6  
 RAL9005    RAL2004    RAL7035    RAL1021    RAL5024    RAL3000

Elesa Standards		Dimensions principales				Tige filetée		C #	Poids
Code	Description	D	L	d <sub>1</sub>	l <sub>2</sub>	d <sub>6g</sub>	l	[Nm]	g
69872-*	VCT.32 p-M5x20-*	32	23	15	10	M5	20	6	13
69851-*	VCT.32 p-M6x16-*	32	23	15	10	M6	16	8	13
69852-*	VCT.32 p-M6x20-*	32	23	15	10	M6	20	8	14
69853-*	VCT.32 p-M6x25-*	32	23	15	10	M6	25	8	15
69854-*	VCT.32 p-M6x30-*	32	23	15	10	M6	30	8	16
69856-*	VCT.32 p-M6x40-*	32	23	15	10	M6	40	8	18
69859-*	VCT.32 p-M8x16-*	32	23	15	10	M8	16	8	14
69861-*	VCT.32 p-M8x20-*	32	23	15	10	M8	20	8	18
69863-*	VCT.32 p-M8x30-*	32	23	15	10	M8	30	8	21
69865-*	VCT.32 p-M8x40-*	32	23	15	10	M8	40	8	24
69901-*	VCT.40 p-M6x20-*	40	27	17	12	M6	20	13	18
69902-*	VCT.40 p-M6x25-*	40	27	17	12	M6	25	13	19
69903-*	VCT.40 p-M6x30-*	40	27	17	12	M6	30	13	20
69911-*	VCT.40 p-M8x16-*	40	27	17	12	M8	16	16	23
69912-*	VCT.40 p-M8x20-*	40	27	17	12	M8	20	16	24
69913-*	VCT.40 p-M8x25-*	40	27	17	12	M8	25	16	26
69914-*	VCT.40 p-M8x30-*	40	27	17	12	M8	30	16	27

69915-*	VCT.40 p-M8x35-*	40	27	17	12	M8	35	16	28
69916-*	VCT.40 p-M8x40-*	40	27	17	12	M8	40	16	30
69917-*	VCT.40 p-M8x45-*	40	27	17	12	M8	45	16	32
69919-*	VCT.40 p-M8x55-*	40	27	17	12	M8	55	16	36
69960-*	VCT.50 p-M8x16-*	50	32	19	14	M8	16	16	26
69961-*	VCT.50 p-M8x20-*	50	32	19	14	M8	20	16	28
69962-*	VCT.50 p-M8x25-*	50	32	19	14	M8	25	16	30
69963-*	VCT.50 p-M8x30-*	50	32	19	14	M8	30	16	31
69965-*	VCT.50 p-M8x40-*	50	32	19	14	M8	40	16	33
69967-*	VCT.50 p-M8x50-*	50	32	19	14	M8	50	16	35
69971-*	VCT.50 p-M10x20-*	50	32	19	14	M10	20	23	36
69973-*	VCT.50 p-M10x30-*	50	32	19	14	M10	30	23	41
69975-*	VCT.50 p-M10x40-*	50	32	19	14	M10	40	23	46
69977-*	VCT.50 p-M10x50-*	50	32	19	14	M10	50	23	51
70021-*	VCT.63 p-M10x20-*	63	37	22	16	M10	20	37	54
70023-*	VCT.63 p-M10x30-*	63	37	22	16	M10	30	37	59
70025-*	VCT.63 p-M10x40-*	63	37	22	16	M10	40	37	64
70027-*	VCT.63 p-M10x50-*	63	37	22	16	M10	50	37	69
70029-*	VCT.63 p-M10x60-*	63	37	22	16	M10	60	37	74
70032-*	VCT.63 p-M12x30-*	63	37	22	16	M12	30	46	67
70036-*	VCT.63 p-M12x50-*	63	37	22	16	M12	50	46	79
70083-*	VCT.74 p-M12x30-*	74	43.5	26	22	M12	30	68	86
70085-*	VCT.74 p-M12x50-*	74	43.5	26	22	M12	50	68	98
70087-*	VCT.74 p-M12x70-*	74	43.5	26	22	M12	70	68	110
70095-*	VCT.74 p-M14x50-*	74	43.5	26	22	M14	50	78	106
70099-*	VCT.95 p-M16x50-*	95	46	32	21	M16	50	138	175

# Couple de serrage limite maximum: ces valeurs représentent le couple au dessous du quel l'insert métallique reste complètement accroché au corps en plastique.

Elesa Standards		Dimensions principales				Tige filetée		C #	Poids
Code	Description	D	L	d <sub>1</sub>	l <sub>2</sub>	d <sub>6g</sub>	l	[Nm]	g
69816-C9	VCT.25 p-M4x6-C9	25	19	13	8	M4	6	5	5
69817-C9	VCT.25 p-M4x10-C9	25	19	13	8	M4	10	5	6
69821-C9	VCT.25 p-M5x10-C9	25	19	13	8	M5	10	6	7
69822-C9	VCT.25 p-M5x16-C9	25	19	13	8	M5	16	6	8
69823-C9	VCT.25 p-M5x20-C9	25	19	13	8	M5	20	6	9
69824-C9	VCT.25 p-M5x25-C9	25	19	13	8	M5	25	6	10
69831-C9	VCT.25 p-M6x10-C9	25	19	13	8	M6	10	6	8
69832-C9	VCT.25 p-M6x16-C9	25	19	13	8	M6	16	6	9
69833-C9	VCT.25 p-M6x20-C9	25	19	13	8	M6	20	6	10
69834-C9	VCT.25 p-M6x30-C9	25	19	13	8	M6	30	6	12

# Couple de serrage limite maximum: ces valeurs représentent le couple au dessous du quel l'insert métallique reste complètement accroché au corps en plastique.

#### Matière

Technopolymère à base de polypropylène (PP) à haute résilience. Résistant aux solvants, aux huiles, aux graisses et autres agents chimiques.

#### Couleur

Noir, finition mate.

#### Calotte colorée

Technopolymère, finition mate.

Pour la commande ajoutez au code et à la description l'index de la couleur désirée (C9, ..., C6).

Sur demande et pour de quantités suffisantes, elles peuvent être fournies dans d'autres couleurs ou avec des symboles

graphiques, des marques ou des écritures personnalisés.

Exécution standard

Tige filetée en acier zingué brillant, extrémité à bout émoussé selon le tableau UNI 947 : ISO 4753 (voir [Données Techniques](#)).



STANDARD MACHINE ELEMENTS WORLDWIDE

Modèles ELESA tous droits de propriété réservés. Ne pas reproduire les dessins sans en citer la source.