

## CARACTERISTIQUES

- Les capteurs inductifs offrent une détection précise
- Les capteurs sont complètement encapsulés
- Indice de protection IP de 67 et fabriqué à partir d'un boîtier en laiton nickelé
- Les caractéristiques supplémentaires incluent un court-circuit
- 2 m de PVC précâblé

## Capteur inductif M18 x 1 de RS PRO - corps, sortie PNP-NO, détection de 8 mm, IP67, terminal de câble

RS code commande : 701-8266



Les produits homologués par RS vous apportent des pièces de qualité professionnelle dans toutes les catégories de produits. Notre gamme de produits a été testée par des ingénieurs et fournit une qualité comparable aux plus grandes marques sans avoir à payer un prix élevé.

## Description du produit

Présentation de la gamme RS PRO de capteurs de proximité inductifs. Ces capteurs polyvalents et de haute qualité sont un ajout essentiel à tout environnement dans lequel la mesure d'attributs tels que la pression, l'épaisseur, etc. sont intégrés aux opérations commerciales, telles que les usines de fabrication et les environnements industriels. Avec le joint d'homologation RS PRO, un produit hautes performances est garanti, sans l'étiquette de prix du produit de qualité.

## Caractéristiques

<b>Plage de détection/détection</b>	8 mm
<b>Type de sortie</b>	PNP-NO
<b>Type de connexion/borne</b>	Câble
<b>Longueur de câble</b>	48mm
<b>Température d'utilisation minimale</b>	-25°C
<b>Température d'utilisation maximale</b>	75 °C

## Spécifications

<b>Tension d'alimentation de fonctionnement</b>	10V→30Vdc
<b>Courant de commutation</b>	200mA
<b>Fréquence de commutation</b>	1kHz
<b>Chute de tension</b>	≤2V
<b>Dérive de température/hystérésis</b>	±10% / 5% ..5%
<b>Technique de câblage</b>	3 fils
<b>Tension c.c. maximale de contact</b>	30V
<b>Protection contre les surcharges de court-circuit</b>	Oui
<b>Protection contre les inversions de polarité</b>	Oui

Protection contre les surcharges	Oui
----------------------------------	-----

## Spécifications mécaniques

Type de corps	Cylindrique
Type de montage	Non encastré
Taille du filetage	M18x1
Matériau du boîtier	Laiton nickelé
Longueur	48mm
Résistance aux chocs et aux vibrations	30 g, 11 ms/10 Hz... 55 Hz, 1 mm

## Catégorie de protection

Indice IP	IP67
-----------	------

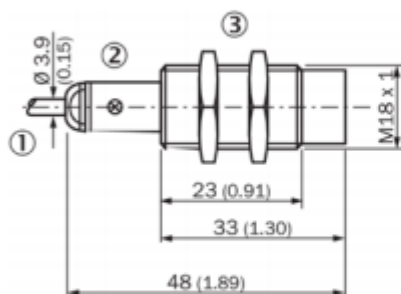
## Homologations

Conformité/certifications	Homologué cULus, EN 60947-5-2, conforme à la directive RoHS, UL
---------------------------	---



## Dimensional drawing (Dimensions in mm (inch))

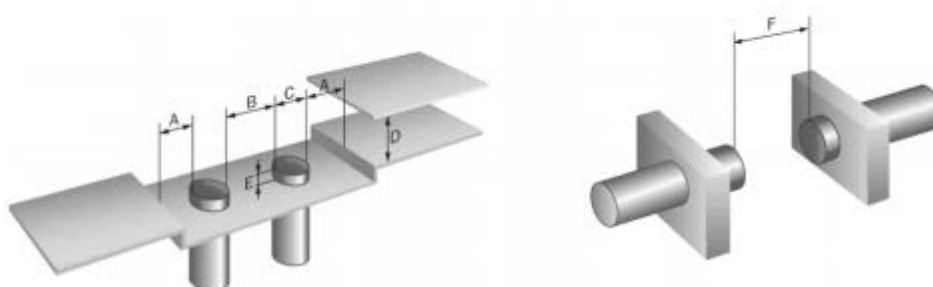
IME18 Short-body housing, cable, non-flush



1. Connection
2. Indication LED
3. Fastening nuts (2x); width across 24, metal

## Installation

Non-flush installation



## Connection diagram

Cd-001

