

MKDS 1/ 3-3,5 HT BK - PCB端子



1984950

<https://www.phoenixcontact.com/cn/products/1984950>

请注意，本PDF文档中所示数据均生成自在线目录。完整数据请见用户文档。我们的一般下载使用条款已生效。



印制电路板终端，额定电流: 13.5 A，额定电压(III/2): 200 V，额定横截面: 1.5 mm²，电位数: 3，行数: 1，每行位数: 3，产品系列: MKDS 1/...-HT，针距: 3.5 mm，接线方式: 带压片的螺钉连接，螺钉头规格: L 开槽，安装: 通孔回流焊/波峰焊，导线/PCB连接方向: 0°，颜色: 黑色，针脚排列: 直线排列，焊针[P]: 3.5 mm，每个电势的焊针数量: 1，包装类型: 纸箱包装。该产品可与SMD组件一起放置在回流炉中进行焊接。

优势

- 通用型连接方式，可在全球范围内使用
- 最大接触力，升温较低
- 允许连接两条绞线
- 针对各导线横截面的极小型设计
- 设计用于整合到SMT焊接过程中

商业数据

订货号	1984950
包装单位	240 pc
最小订货量	240 pc
销售关键代码	AALGAB
产品关键代码	AALGAB
目录页面	页码75 (C-1-2013)
GTIN	4017918908096
单件重量 (含包装)	1.847 g
单件重量 (不含包装)	1.827 g
原产地	DE

MKDS 1/ 3-3,5 HT BK - PCB端子

1984950
<https://www.phoenixcontact.com/cn/products/1984950>



技术数据

产品属性

产品类型	印制电路板终端
产品系列	MKDS 1/...-HT
产品线	COMBICON Terminals S
类型	固定式连接器
位数	3
针距	3.5 mm
连接量	3
行数	1
电位数目	3
针脚排列	直线排列
每个电位的焊针	1

电气特性

特性

额定电流 I_N	13.5 A
额定电压 U_N	200 V
额定电压 (III/3)	63 V
额定电涌电压 (III/3)	2.5 kV
额定电压 (III/2)	200 V
额定电涌电压 (III/2)	2.5 kV
额定电压 (II/2)	200 V
额定电涌电压 (II/2)	2.5 kV

连接数据

连接技术

类型	固定式连接器
额定横截面	1.5 mm ²

导线连接

连接方式	带压片的螺钉连接
刚性导线横截面	0.14 mm ² ... 1.5 mm ²
柔性导线横截面	0.14 mm ² ... 1.5 mm ²
可连接导向横截面 AWG	26 ... 16
柔性导线横截面，带不含绝缘套管的冷压头	0.25 mm ² ... 0.5 mm ²
柔性导线横截面，带套管，带塑料绝缘套管	0.25 mm ² ... 0.5 mm ²
2根横截面相同的导线，刚性导线	0.14 mm ² ... 0.5 mm ²
2根横截面相同的导线，柔性导线	0.14 mm ² ... 0.34 mm ²
剥线长度	5 mm
螺钉头驱动方式	开槽 (L)
紧固扭矩	0.22 Nm ... 0.25 Nm

MKDS 1/ 3-3,5 HT BK - PCB端子

1984950

<https://www.phoenixcontact.com/cn/products/1984950>



安装

安装类型	通孔回流焊/波峰焊
针脚排列	直线排列

材料规格

材料数据 - 联系方法

注意事项	符合WEEE/RoHS，根据IEC 60068-2-82/JEDEC JESD 201的要求没有晶须
接触件材料	CU合金
表面特性	镀锡
接线点金属表面（顶层）	锡 (5 - 7 µm Sn)
接线点金属表面（中层）	镍 (2 - 3 µm Ni)
焊接区域金属表面（顶层）	锡 (5 - 7 µm Sn)
焊接区域金属表面（中层）	镍 (2 - 3 µm Ni)

材料数据 - 壳体

颜色 (外壳)	黑色 (9005)
绝缘材料	PA
绝缘材料组	IIIa
CTI符合IEC 60112	250 - 399
阻燃等级，符合UL 94	V0

说明

应用说明	为了安全的导线连接，请始终以规定的拧紧扭矩安装。尤其是在使用两位或三位PCB端子时，各个触点的单个焊针无法对此进行补偿。这就是在连接导线时必须对端子进行固定支撑的原因（单手固定，支持在外壳上）。
------	---

尺寸

尺寸图	
针距	3.5 mm
宽度 [w]	11 mm
高度[h]	12 mm
长度[l]	7.3 mm
高度	8.5 mm
焊针长度[P]	3.5 mm
引脚尺寸	0.5 x 0.9 mm

PCB设计

引脚间距	3.5 mm
------	--------

MKDS 1/ 3-3,5 HT BK - PCB端子



1984950

<https://www.phoenixcontact.com/cn/products/1984950>

孔径	1.1 mm
----	--------

电气测试

电气间隙和爬电距离 |

规格	IEC 60947-1:2007-06 + A1:2010-12 + A2:2014-09
绝缘材料组	IIIa
比较跟踪指标 (IEC 60112)	CTI 250 - 399
额定绝缘电压 (III/3)	63 V
额定电涌电压 (III/3)	2.5 kV
最小电气间隙值 – 不均匀电场 (III/3)	1.5 mm
最小爬电距离(III/3)	2 mm
额定绝缘电压 (III/2)	200 V
额定电涌电压(III/2)	2.5 kV
最小电气间隙值 – 不均匀电场 (III/2)	1.5 mm
最小爬电距离(III/2)	2 mm
额定绝缘电压 (II/2)	200 V
额定过电压 (II/2)	2.5 kV
最小电气间隙值 – 不均匀电场 (II/2)	1.5 mm
最小爬电距离(II/2)	2 mm

环境和真实条件

环境条件

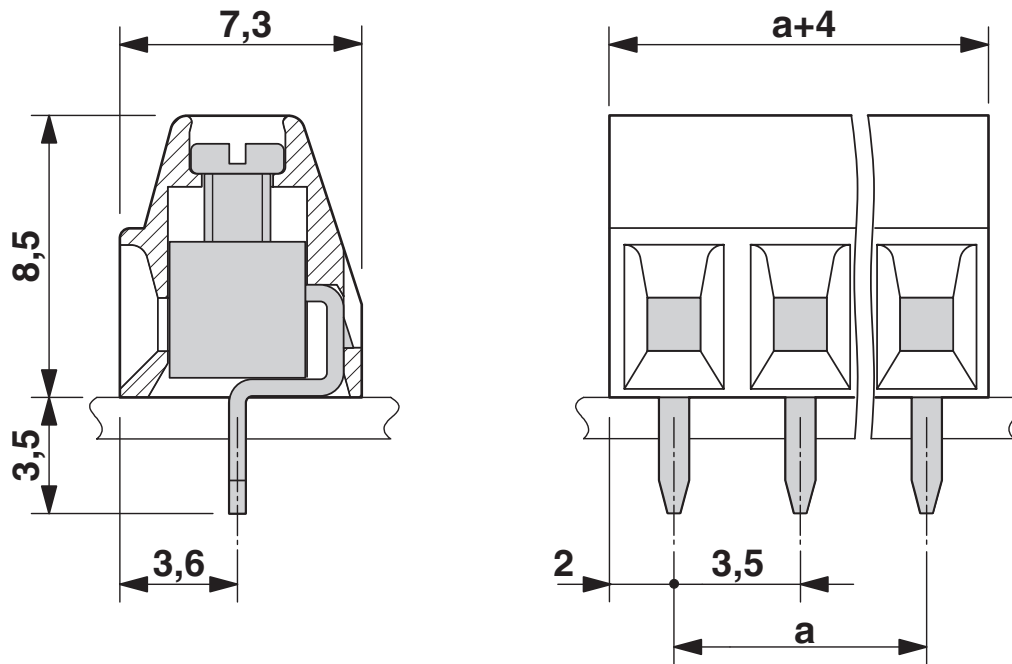
环境温度 (运行)	-40 °C ... 100 °C (取决于电流承载能力/衰减曲线)
环境温度 (存放/运输)	-40 °C ... 70 °C
相对湿度 (存放/运输)	30 % ... 70 %
环境温度 (组装)	-5 °C ... 100 °C

包装规格

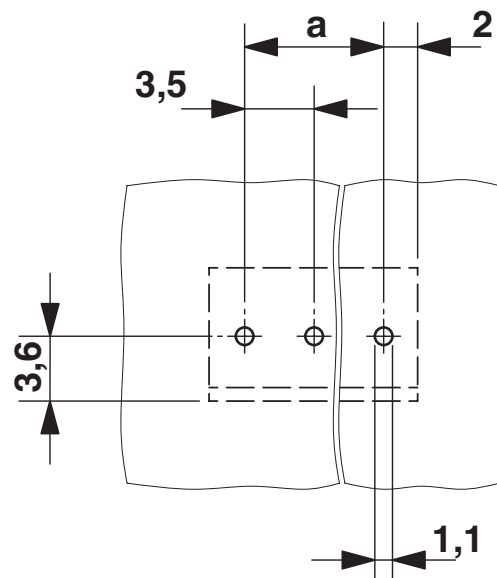
包装类型	纸箱包装
外包装类型	防水包

图纸

尺寸图



开孔图/焊盘环宽



MKDS 1/ 3-3,5 HT BK - PCB端子

1984950

<https://www.phoenixcontact.com/cn/products/1984950>



认证

To download certificates, visit the product detail page: <https://www.phoenixcontact.com/cn/products/1984950>

cULus认证 认证ID: E60425-19770427				
	额定电压U _N	额定电流I _N	接线容量AWG	接线容量mm ²
使用组 B				
仅适用柔性导线	300 V	13.5 A	30 - 16	-
标准	300 V	10 A	30 - 16	-
使用组 D				
仅适用柔性导线	150 V	13.5 A	30 - 16	-
标准	300 V	10 A	30 - 16	-

VDE绘图认证 认证ID: 40055394				
	额定电压U _N	额定电流I _N	接线容量AWG	接线容量mm ²
	200 V	17.5 A	-	0.2 - 1.5

MKDS 1/ 3-3,5 HT BK - PCB端子



1984950

<https://www.phoenixcontact.com/cn/products/1984950>

分类

ECLASS

ECLASS-12.0	27460101
ECLASS-13.0	27460101

ETIM

ETIM 9.0	EC002643
----------	----------

UNSPSC

UNSPSC 21.0	39121400
-------------	----------

MKDS 1/ 3-3,5 HT BK - PCB端子



1984950
<https://www.phoenixcontact.com/cn/products/1984950>

产品环境合规性

EU RoHS	
符合《欧盟RoHS物质指令要求》	是, 无豁免
China RoHS	
Environment friendly use period (EFUP)	EFUP-E
	没有超过限值的危险物质
EU REACH SVHC	
《REACH候选物质注释》(CAS编号)	相关物质重量百分比不超过0.1%
EF3.0 气候变化	
CO2e 千克	0.026千克二氧化碳当量

Phoenix Contact 2025 Â© - 保留所有权利
<https://www.phoenixcontact.com>

菲尼克斯（中国）投资有限公司总部
南京市江宁经济开发区菲尼克斯路36号
（江宁236信箱）邮编：211100
025-52121888
phoenix@phoenixcontact.com.cn