

ADAPTALOK-SYSTEM

GERADE EINTEILIGE STECK-VERSCHRAUBUNGEN IP66

TYP A IP66

GERADE VERSCHRAUBUNG MIT STARREM AUSSENGEWINDE



NW	METRISCHES GEWINDE	BESTELLNUMMER**	PG GEWINDE	BESTELLNUMMER
10	–	–	PG7	AL10/PG7/A
10	–	–	PG9	AL10/PG9/A
13	M16	AL13/M16/A	PG9	AL13/PG9/A
13	–	–	PG11	AL13/PG11/A
13	–	–	PG13.5	AL13/PG13/A
16	M16	AL16/M16/A	PG9	AL16/PG9/A
16	M20	AL16/M20/A	PG11	AL16/PG11/A
16	–	–	PG13.5	AL16/PG13/A
16	–	–	PG16	AL16/PG16/A
18	–	–	PG13.5	AL18/PG13/A
20	M20	AL20/M20/A	–	–
21	M20	AL21/M20/A	PG11	AL21/PG11/A
21	–	–	PG13.5	AL21/PG13/A
21	–	–	PG16	AL21/PG16/A
25	M25	AL25/M25/A	–	–
28	M25	AL28/M25/A	PG21	AL28/PG21/A
34	M32	AL34/M32/A	PG29	AL34/PG29/A
42	M40	AL42/M40/A	PG36	AL42/PG36/A
54	M50	AL54/M50/A	PG48	AL54/PG48/A

**mit Gegenmutter

TYP PPA IP66

GERADE VERSCHRAUBUNG MIT STARREM AUSSENGEWINDE



METRISCHES GEWINDE	BESTELLNUMMER
–	–
–	–
M16	AL13/M16/PPA
–	–
–	–
M16	AL16/M16/PPA
–	–
–	–
–	–
–	–
M20	AL21/M20/PPA
–	–
–	–
M25	AL28/M25/PPA
M32	AL34/M32/PPA
–	–
–	–

**mit Gegenmutter

PUSH-IN PA66

SCHWARZ
zum Eindrücken in 20mm Loch, Wanddicke bis zu 4mm. Gegenmutter nicht erforderlich



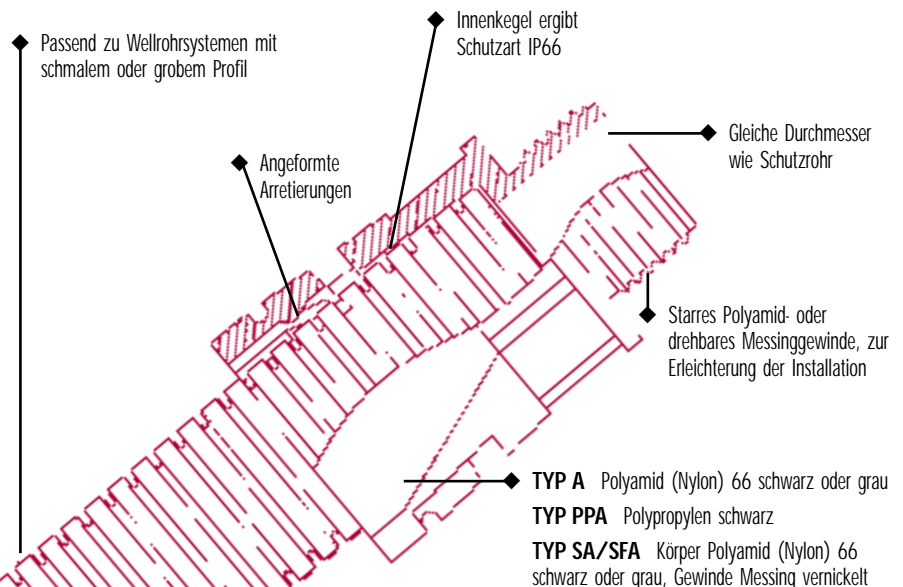
SCHUTZSCHLAUCH-MENIGROSSE	BESTELLNUMMER
16	AL16/KM20/A
21	AL21/KM20/A

Da Adaptalok-Verschraubungen einfach aufgesteckt und gedreht werden, wird bei den Wellrohren PA/PR/PI/PP hohe mechanische Festigkeit in Verbindung mit Schutzart IP66 gewährleistet; unbefugtes oder versehentliches Auseinandernehmen der Verschraubung wird durch die Notwendigkeit eines Schraubendrehers oder sonstigen Werkzeugs ausgeschaltet. Adaptalok-Verschraubungen ergänzen die LFH-Ausführungen PA und PR mit ihrer garantierten Feuerbeständigkeit; Nylon-Ausführungen aus PA66 sind in ihrer mechanischen Festigkeit den PA6-Verschraubungen überlegen. In Verbindung mit dem Wellrohr PP ergeben PPA-Verschraubungen ein sehr säurebeständiges, flexibles System.

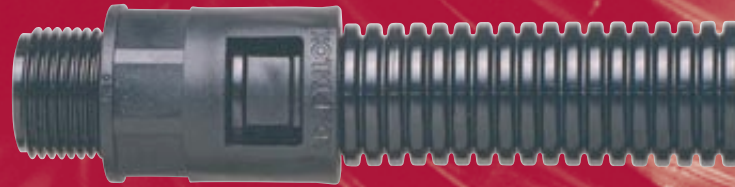
Adaptalok-Verschraubungen gibt es in zwei Grundformen, nämlich mit festem Gewinde in einer Reihe von Gewindeformen oder mit Polyamid-Körper (Nylon) mit angeformtem vernickeltem Messing Innen- oder Außengewinde.

Die letztere Ausführung ist drehbar, was die Montage von Bogen (Seite 18 - 19) erleichtert und die Möglichkeit der Beschädigung durch Querbewegung des Wellrohrs reduziert.

NW	PF GEWINDE	BESTELLNUMMER	NPT GEWINDE	BESTELLNUMMER
10	1/4	AL10/PF025/A	–	–
13	3/8	AL13/PF038/A	3/8	AL13/038/A
16	3/8	AL16/PF038/A	3/8	AL16/038/A
16	1/2	AL16/PF050/A	1/2	AL16/050/A
21	1/2	AL21/PF050/A	1/2	AL21/050/A
28	3/4	AL28/PF075/A	3/4	AL28/075/A
34	1	AL34/PF100/A	1	AL34/100/A
42	1 1/4	AL42/PF125/A	1 1/4	AL42/125/A
54	1 1/2	AL54/PF150/A	1 1/2	AL54/150/A
54	2	AL54/PF200/A	–	–



0457 872 8710
ADAPTAFLEX-INFOLINE



Zulassung ggf. auf gewisse Produkte beschränkt – siehe Zulassungen auf Seite 40.

TYPE SA IP66

GERADE MIT DREHBAREM AUSSENGEWINDE



TYPE SFA IP66

GERADE VERSCHRAUBUNG MIT DREHBAREM INNENGEWINDE



TYPE SBCA IP66

GERADE VERSCHRAUBUNG FÜR KABELABSCHIRMUNG MIT DREHBAREM AUSSENGEWINDE



NW	METRISCHES GEWINDE	BESTELLNUMMER	PG GEWINDE	BESTELLNUMMER
10	–	–	–	–
10	–	–	–	–
13	M16	AL13/M16/A/	PG9	AL13/PG9/A/
13	–	–	PG11	MTO
13	–	–	PG13.5	MTO
16	M16	AL16/M16/A/	PG9	MTO
16	–	–	PG11	AL16/PG11/A/
16	–	–	PG13.5	MTO
16	–	–	PG16	MTO
18	–	–	–	–
20	–	–	–	–
21	M20	AL21/M20/A/	PG11	MTO
21	–	–	PG13.5	AL21/PG13/A/
21	–	–	PG16	AL21/PG16/A/
25	–	–	–	–
28	M25	AL28/M25/A/	PG21	AL28/PG21/A/
34	M32	AL34/M32/A/	PG29	AL34/PG29/A/
42	M40	AL42/M40/A/	PG36	AL42/PG36/A/

Für schwarz:
006510 zur Bestellnummer hinzufügen – Beispiel:
AL13/M16/A/006510

Für grau:
016510 zur Bestellnummer hinzufügen – Beispiel:
AL13/M16/A/016510

METRISCHES GEWINDE	BESTELLNUMMER	PG GEWINDE	BESTELLNUMMER
–	–	–	–
–	–	–	–
M16	AL13/M16/A/	PG9	AL13/PG9/A/
–	–	PG11	MTO
–	–	PG13.5	MTO
M16	AL16/M16/A/	PG9	MTO
–	–	PG11	AL16/PG11/A/
–	–	PG13.5	MTO
–	–	PG16	MTO
–	–	–	–
–	–	–	–
M20	AL21/M20/A/	PG11	MTO
–	–	PG13.5	AL21/PG13/A/
–	–	PG16	AL21/PG16/A/
–	–	–	–
M25	AL28/M25/A/	PG21	AL28/PG21/A/
M32	AL34/M32/A/	PG29	AL34/PG29/A/
M40	AL42/M40/A/	PG36	AL42/PG36/A/

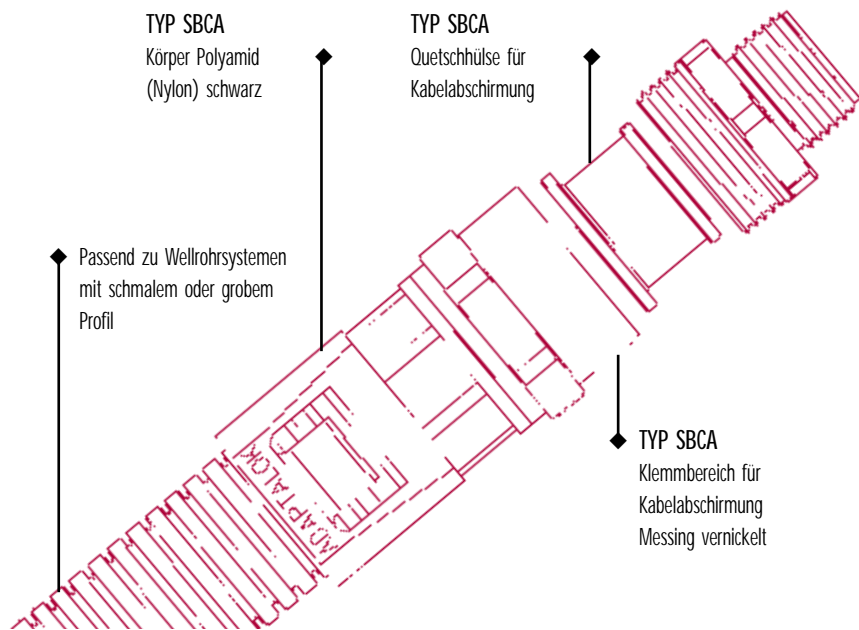
Für schwarz:
006520 zur Bestellnummer hinzufügen – Beispiel:
AL13/M16/A/006520

Für grau:
016520 zur Bestellnummer hinzufügen – Beispiel:
AL13/M16/A/016520

METRISCHES GEWINDE	BESTELLNUMMER	PG GEWINDE	BESTELLNUMMER
–	–	–	–
–	–	–	–
–	–	–	–
–	–	–	–
–	–	–	–
–	–	–	–
–	–	–	–
–	–	–	–
–	–	–	–
–	–	–	–
M20	MTO	PG11	MTO
–	–	PG13.5	MTO
–	–	PG16	AL21/PG16/A/
–	–	–	–
M25	MTO	PG21	AL28/PG21/A/
M32	MTO	PG29	AL34/PG29/A/
M40	MTO	PG36	AL42/PG36/A/

Für schwarz:
006514 zur Bestellnummer hinzufügen – Beispiel:
AL13/M16/A/006514

Für grau:
016514 zur Bestellnummer hinzufügen – Beispiel:
AL13/M16/A/016514



ADAPTALOK-SYSTEM

EINTEILIGER 90° BOGEN

TYP C90 IP66

90°-BOGEN MIT STARREM AUSSENGEWINDE



TYP CS90 IP66

90°-BOGEN MIT DREHBAREM AUSSENGEWINDE



TYP CSF90 IP66

90°-BOGEN MIT DREHBAREM INNENGEWINDE



TYP FLC90 IP66

90° MONTAGEFLANSCH für Schalttafelbau über 2 Befestigungslöcher mit Stirnflächendichtung. Schwarz & grau



NW	METRISCHES GEWINDE	BESTELLNUMMER**	PG GEWINDE	BESTELLNUMMER	METRISCHES GEWINDE	BESTELLNUMMER	PG GEWINDE	BESTELLNUMMER	METRISCHES GEWINDE	BESTELLNUMMER	PG GEWINDE	BESTELLNUMMER	BESTELLNUMMER
10	-	-	PG7	AL10/PG7/C90	-	-	-	-	-	-	-	-	-
13	M16	AL13/M16/C90	PG9	AL13/PG9/C90	M16	AL13/M16/C90/	PG9	AL13/PG9/C90/	M16	AL13/M16/C90/	PG9	AL13/PG9/C90/	-
13	-	-	-	-	-	-	PG11	MTO	-	-	PG11	MTO	-
13	-	-	-	-	-	-	PG13.5	MTO	-	-	PG13.5	MTO	-
16	M16	AL16/M16/C90	PG9	AL16/PG9/C90	M16	AL16/M16/C90/	PG9	MTO	M16	AL16/M16/C90/	PG9	MTO	-
16	M20	AL16/M20/C90	PG11	AL16/PG11/C90	-	-	PG11	AL16/PG11/C90/	-	-	PG11	AL16/PG11/C90/	-
16	-	-	PG13.5	AL16/PG13/C90	-	-	PG13.5	MTO	-	-	PG13.5	MTO	-
16	-	-	-	-	-	-	PG16	MTO	-	-	PG16	MTO	-
21	M20	AL21/M20/C90	-	-	M20	AL21/M20/C90/	PG11	MTO	M20	AL21/M20/C90/	PG11	MTO	-
21	-	-	PG13.5	AL21/PG13/C90	-	-	PG13.5	AL21/PG13/C90/	-	-	PG13.5	AL21/PG13/C90/	AL21/FL/C90
21	-	-	PG16	AL21/PG16/C90	-	-	PG16	AL21/PG16/C90/	-	-	PG16	AL21/PG16/C90/	-
28	M25	AL28/M25/C90	PG21	AL28/PG21/C90	M25	AL28/M25/C90/	PG21	AL28/PG21/C90/	M25	AL28/M25/C90/	PG21	AL28/PG21/C90/	AL28/FL/C90
34	M32	AL34/M32/C90	PG29	AL34/PG29/C90	M32	AL34/M32/C90/	PG29	AL34/PG29/C90/	M32	AL34/M32/C90/	PG29	AL34/PG29/C90/	-
42	M40	AL42/M40/C90	PG36	AL42/PG36/C90	M40	AL42/M40/C90/	PG36	AL42/PG36/C90/	M40	AL42/M40/C90/	PG36	AL42/PG36/C90/	-
54	M50	AL54/M50/C90	PG48	AL54/PG48/C90	-	-	-	-	-	-	-	-	-

**mit Gegenmutter

TYP FL /- IP66

DREHBARER MONTAGEFLANSCH MIT STIRNFLÄCHENDICHTUNG für gerade Verschraubungen (A) und 45°-Winkel, schwarz & grau



NENNGRÖSSE	BESTELLNUMMER TYP FL/A	BESTELLNUMMER TYP FL/45
21	AL21/FL/A	AL21/FL/45
28	AL28/FL/A	AL28/FL/45

Für schwarz: 006510 zur Bestellnummer hinzufügen – Beispiel: AL13/M16/C90/**006510**

Für grau: 016510 zur Bestellnummer hinzufügen – Beispiel: AL13/M16/C90/**016510**

Für schwarz: 006520 zur Bestellnummer hinzufügen – Beispiel: AL13/M16/C90/**006520**

Für grau: 016520 zur Bestellnummer hinzufügen – Beispiel: AL13/M16/C90/**016520**

NENNGRÖSSE	PF GEWINDE	BESTELLNUMMER	NPT GEWINDE	BESTELLNUMMER
13	3/8	AL13/PF038/C90	3/8	AL13/038/C90
16	3/8	AL16/PF038/C90	3/8	AL16/038/C90
16	1/2	AL16/PF050/C90	1/2	AL16/050/C90
21	1/2	AL21/PF050/C90	1/2	AL21/050/C90
28	3/4	AL28/PF075/C90	3/4	AL28/075/C90
34	1	AL34/PF100/C90	1	AL34/100/C90
42	1 1/4	AL42/PF125/C90	1 1/4	AL42/125/C90
54	1 1/2	AL54/PF150/C90	1 1/2	AL54/150/C90
54	2	AL54/PF200/C90	-	-

TYP FL90 IP66

90° MONTAGEFLANSCH für Schalttafelbau über 4 Befestigungslöcher mit Stirnflächendichtung. Schwarz & grau



AL34/FL/90
AL42/FL/90
AL54/FL/90

0457 872 8710
ADAPTAFLEX-INFOLINE

● **MTO** bedeutet AUF BESTELLUNG GEFERTIGT. Angaben über Mindestmengen und Verfügbarkeit erhalten Sie von Adaptaflex.