

Guide de choix coffret vega D



Coffrets saillies
FDx2AN

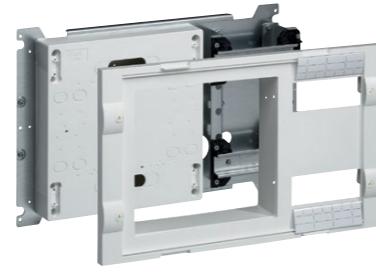
OU

Coffrets encastrés
FUx2AN



Applications avec disjoncteur de branchement et compteur

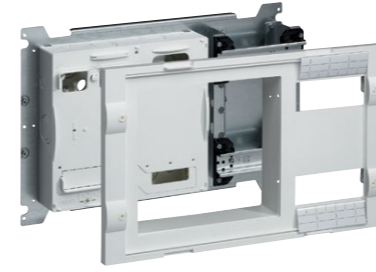
FD02F1



pour disjoncteur de branchement mono et tétra (hors fourniture)



FD02F2



pour disjoncteur de branchement mono + compteur électronique (hors fourniture)



FD03Z1



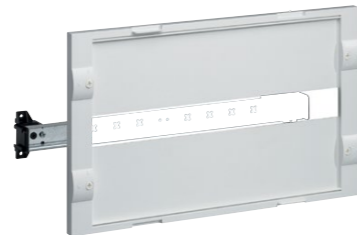
pour disjoncteur de branchement tétra + compteur électronique (hors fourniture)



Le kit existe en version prémontée dans un coffret de 3 rangées (FD32ZN)

Applications avec disjoncteurs x160

FD02K1



pour interrupteur + disjoncteur x160 avec ou sans bloc différentiel montage vertical (hors fourniture)



FD01K1



pour interrupteur + disjoncteur x160 sans bloc différentiel montage horizontal (hors fourniture)



Applications spéciales

FD02A3



composé d'un rail fixe et d'un rail réglable en profondeur

FD02A2



composé de 2 rails réglables en profondeur

FD02A1



composé de 2 rails réglables en profondeur

Kits d'association



FD00F1

uniquement pour coffrets en saillies

verticale

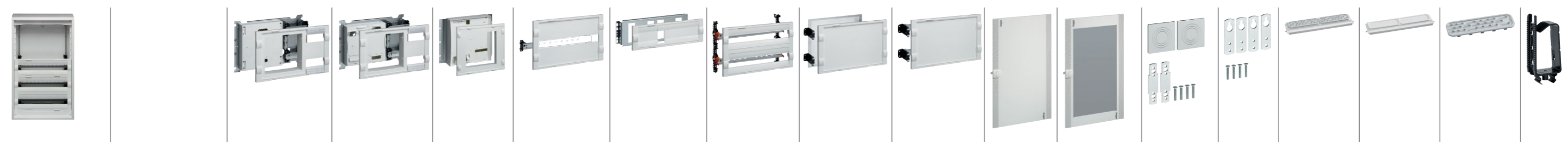
horizontale



Assistance technique

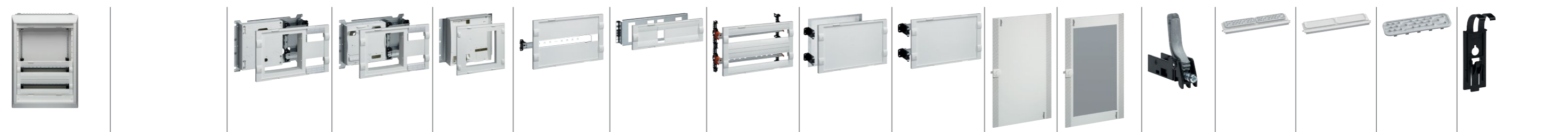
- Numéro Azur
☎ **N°Azur 0 810 207 207**
PRIX D'UN APPEL LOCAL DEPUIS UN POSTE FIXE
- e-mail : assistance.technique@hager.fr
- www.hager.fr/support.technique

Guide de choix coffret vega D



Coffrets saillies	Caractéristiques		Kits de montage								Portes		Kit d'association	Pattes de fixation	Plaques de fermeture hautes et basses hors standard		Plaque de fermeture arrière	Guide fils
à compléter	Hauteur rangées	Largeur modules	Disj. branch. mono ou tri haut. 2 rang.	Disj. branch. mono. + compteur élec. haut. 2 rang.	Disj. branch. tétra + compteur élec. haut. 3 rang.	Disj. jusqu'à 160 A avec ou sans bloc diff. Mtge vertical haut. 2 rang.	Disj. jusqu'à 160 A avec ou sans bloc diff. Mtge horizontal haut. 2 rang.	Appareils modulaires haut. 2 rang.	Appareils spéciaux livrés avec platine perforée haut. 2 rang.	Pour borniers haut. 2 rang.	Pleines	Transparentes	Horizontal et vertical	Murales	IP41	Pour presse étoupes	IP41	Vertical
FD22AN	2	48	FD02F1	FD02F2	-	FD02K1	FD01K1	FD02A1	FD02C2	FD02A2	FD22PN	FD22TN	FD00F1	FD00F2	FD00P2	FD00P3	VZ741	FD00B1
FD32AN	3	72			FD03Z1*						FD32PN	FD32TN						
FD42AN	4	96			FD42PN						FD42TN							
FD52AN	5	120			FD52PN						FD52TN							
FD62AN	6	144			FD62PN						FD62TN							
FD72AN	7	168			FD72PN						FD72TN							

* Existe en version prémontée FD32ZN pour une utilisation dans les coffrets 4 et 6 rangées, rajouter la référence FD00C4



Coffrets encastrés	Caractéristiques		Kits de montage								Portes		Patte de fixation	Plaques de fermeture hautes et basses hors standard		Plaque de fermeture arrière	Guide fils
à compléter	Hauteur rangées	Largeur modules	Disj. branch. mono ou tri haut. 2 rang.	Disj. branch. mono. + compteur élec. haut. 2 rang.	Disj. branch. tétra + compteur élec. haut. 3 rang.	Disj. jusqu'à 160 A avec ou sans bloc diff. Mtge vertical haut. 2 rang.	Disj. jusqu'à 160 A avec ou sans bloc diff. Mtge horizontal haut. 2 rang.	Appareils modulaires haut. 2 rang.	Appareils spéciaux livrés avec platine perforée haut. 2 rang.	Pour borniers haut. 2 rang.	Pleines	Transparentes	Murale	IP41	Pour presse étoupes	IP41	Vertical
FU22AN	2	48	FD02F1	FD02F2	-	FD02K1	FD01K1	FD02A1	FD02C2	FD02A2	FD22PN	FD22TN	VZ405N	FD00P2	FD00P3	VZ741	FD00B2
FU32AN	3	72			FD03Z1*						FD32PN	FD32TN					
FU42AN	4	96			FD42PN						FD42TN						
FU52AN	5	120			FD52PN						FD52TN						
FU62AN	6	144			FD62PN						FD62TN						
FU72AN	7	168			FD72PN						FD72TN						

* Existe en version prémontée FD32ZN pour une utilisation dans les coffrets 4 et 6 rangées, rajouter la référence FD00C4