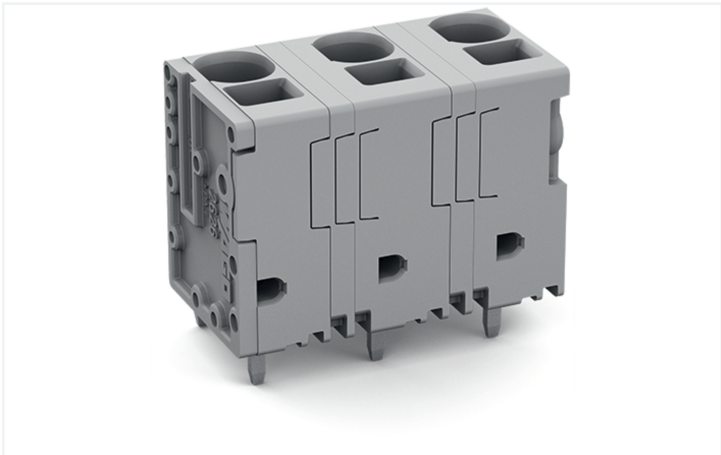
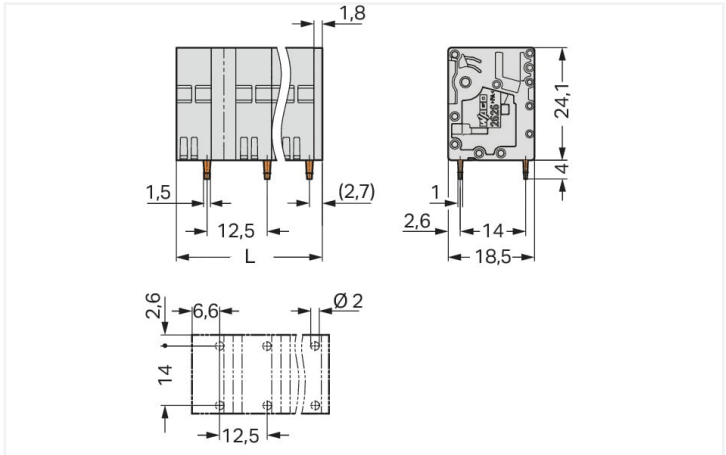


Fiche technique | Référence: 2626-3352  
Borne pour circuits imprimés; 6 mm²; Pas 12,5 mm; 2 pôles; Push-in CAGE CLAMP®;  
6,00 mm²; gris  
<https://www.wago.com/2626-3352>

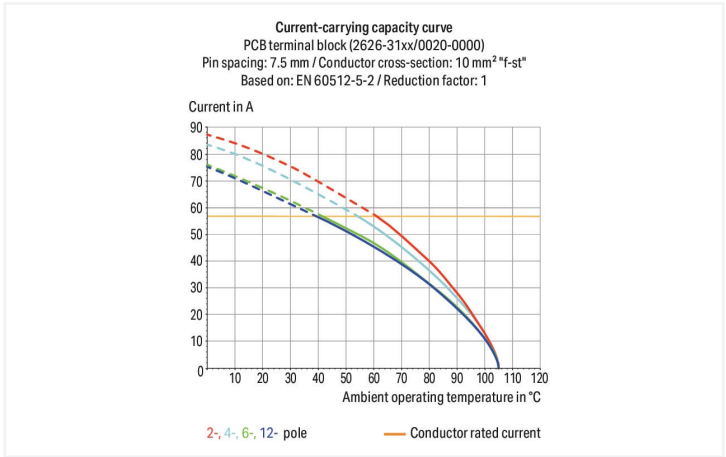
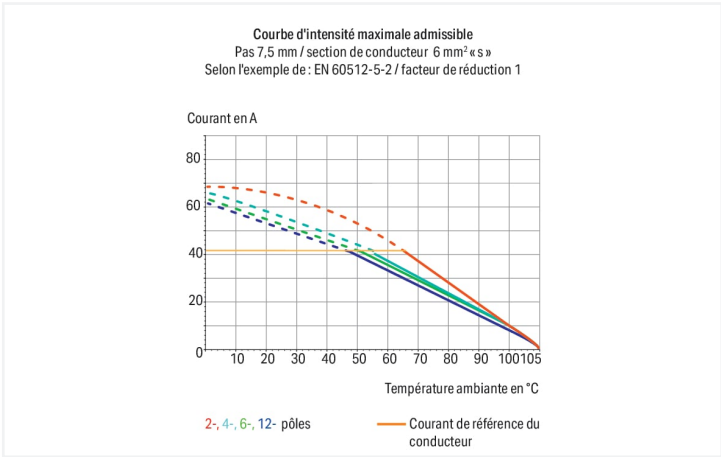


Couleur: ■ gris

Identique à la figure



$L = (\text{nombre de pôles} - 1) \times \text{pas} + 9,3 \text{ mm}$



Borne pour circuits imprimés série 2626 avec dimensions de la goupille de soudage 1,5 x 1 mm

La borne pour circuits imprimés au numéro d'article 2626-3352, permet un branchement rapide et irréprochable. Optez pour une sécurité éprouvée lors de la conception de votre appareil : nos bornes pour circuits imprimés pour circuits imprimés vous font profiter de possibilités d'utilisation multiples. Ces bornes pour circuits imprimés à la tension nominale de 1000 V sont adaptées à des courants électriques allant jusqu'à 48 A. Le produit convient donc également aux dispositifs à la consommation importante. Pour le raccordement du conducteur, cette borne pour circuits imprimés nécessite des longueurs de dénudage entre 13 et 15 mm. Ce produit utilise la technologie Push-in CAGE CLAMP®. La technologie de connexion universelle Push-in CAGE CLAMP® pour tous types de conducteurs offre l'avantage supplémentaire d'une connexion directe. Les conducteurs monobrins et multibrins munis d'embouts d'extrémité peuvent être insérés directement et sans outil dans le point de serrage. Les dimensions sont de largeur x hauteur x profondeur 21,8 x 28,2 x 18,5 mm. Selon le type de câble, cette borne pour circuits imprimés est adaptée aux sections de conducteur allant de 0,2 mm² à 10 mm². Le crochet d'accroche est fait en un ressort en acier Chrome-Nickel (CrNi), le boîtier gris en Polyamide (PA66) assure l'isolation et les contacts sont constitués en cuivre électrolytique (Cu). La surface des contacts est en Étain. Pour ces bornes pour circuits imprimés, l'actionnement s'effectue par outil de manipulation. Le soudage des bornes pour circuits imprimés se fait par procédé THT. Le montage s'effectue traversant. Le câble est inséré en angle de 90 ° par rapport à la surface. Les broches à souder, mesurant 1,5 x 1 mm et d'une longueur de 4 mm, sont placées en ligne sur tout le bornier. Il y a deux goupilles de soudage par potentiel.

Remarques	
Variantes pour Ex i :	D'autres variantes peuvent être demandées au service commercial de WAGO ou, si nécessaire, configurées sur <a href="https://configurator.wago.com">https://configurator.wago.com</a> . Autres nombres de pôles Impression directe Autres couleurs



Données électriques

Données de référence selon		IEC/EN 60664-1			Données de référence selon UL	
Overvoltage category		III	III	II	Tension de référence UL (Use Group B)	600 V
Pollution degree		3	2	2	Courant de référence UL (Use Group B)	38 A
Tension de référence		1000 V	1000 V	1000 V	Tension de référence UL (Use Group C)	600 V
Tension assignée de tenue aux chocs		8 kV	8 kV	8 kV	Courant de référence UL (Use Group C)	38 A
Courant de référence		48 A	48 A	48 A		

Données d'approbation selon		CSA		
Use group		B	C	D
Tension de référence		600 V	600 V	-
Courant de référence		38 A	38 A	-

Données de raccordement

Points de serrage	2	Connexion 1	
Nombre total des potentiels	2	Technique de connexion	Push-in CAGE CLAMP®
Nombre de types de connexion	1	Type d'actionnement	Outil de manipulation
nombre des niveaux	1	Conducteur rigide	0,2 ... 10 mm² / 24 ... 8 AWG
		Conducteur souple	0,2 ... 10 mm² / 24 ... 8 AWG
		Conducteurs souples ; avec embout d'extrémité isolé	0,25 ... 6 mm²
		Conducteurs souples ; avec embout d'extrémité sans isolation plastique	0,25 ... 6 mm²
		Conducteur souple avec embout d'extrémité double	0,25 ... 2,5 mm²
		Longueur de dénudage	13 ... 15 mm / 0.51 ... 0.59 inch
		Axe du conducteur au circuit imprimé	90 °
		Nombre de pôles	2

Données géométriques

Pas	12,5 mm / 0.492 inch
Largeur	21,8 mm / 0.858 inch
Hauteur	28,2 mm / 1.11 inch
Hauteur utile	24,2 mm / 0.953 inch
Profondeur	18,5 mm / 0.728 inch
Longueur de la broche à souder	4 mm
Dimensions broche à souder	1,5 x 1 mm
Diamètre de perçage avec tolérance	2 (+0,1) mm

Données mécaniques

Type de montage	Montage traversant
-----------------	--------------------

Contacts circuits imprimés		
Contacts circuits imprimés		THT
Affectation broche à souder		en ligne sur tout le bornier
Nombre de broches à souder par potentiel		2

Données du matériau		
Remarque Données du matériau		<a href="#">Vous trouverez ici des informations sur les spécifications de matériel</a>
Couleur		gris
Groupe du matériau isolant		I
Matière isolante Boîtier principal		Polyamide (PA66)
Classe d'inflammabilité selon UL94		V0
Matériau des ressorts de serrage		Ressort en acier Chrome-Nickel (CrNi)
Matériau du contact		Cuivre électrolytique (E <sub>cu</sub> )
Surface du contact		Étain
Charge calorifique		0 MJ
Poids		9,9 g

Conditions d'environnement		
Plage de températures limites		-60 ... +105 °C
Température d'utilisation		-35 ... +60 °C
Température d'utilisation continue		-60 ... +105 °C

Données commerciales		
ETIM 9.0		EC002643
ETIM 8.0		EC002643
Unité d'emb. (SUE)		100 pce(s)
Type d'emballage		Carton
Pays d'origine		PL
GTIN		4055143897778
Numéro du tarif douanier		85369010000

Conformité environnementale du produit		
État de conformité RoHS		Compliant, No Exemption

Approbations / certificats					
Homologations générales			Déclarations de conformité et de fabricant		
  					
Homologation	Norme	Nom du certificat	Homologation	Norme	Nom du certificat
CB DEKRA Certification B.V.	IEC 60947-7-4	NL-103311	Railway WAGO GmbH & Co. KG	-	Z00004416.000
CSA CSA Group	C22.2	70146882			
KEMA/KEUR DEKRA Certification B.V.	EN 60947-7-4	71-113203			
UL Underwriters Laboratories Inc.	UL 1059	E45172			

Téléchargements

Conformité environnementale du produit

Recherche de conformité			
Environmental Product Compliance 2626-3352			

Documentation

Informations complémentaires			
Technical Section	03.04.2019	pdf 2027.26 KB	

Données CAD/CAE

Données CAD	
2D/3D Models 2626-3352	

Données CAE	
ZUKEN Portal 2626-3352	

PCB Design	
Symbol and Footprint via SamacSys 2626-3352	
Symbol and Footprint via Ultra Librarian 2626-3352	

1 Produits correspondants

1.1 Accessoires en option

1.1.1 Outil

1.1.1.1 Outil de manipulation



Réf.: [210-721](#)  
Outil de manipulation; Lame 5,5 x 0,8 mm;  
avec tige partiellement isolée; multicolore

Indications de manipulation

Raccorder le conducteur



Connecter les conducteurs à fil souple et libérer tous les conducteurs avec l'outil de manipulation.

Raccorder le conducteur



Insertion directe pour raccorder les conducteurs rigides.