

## 特点

- 坚固的厚壁设计
- 封闭式套管可确保压接端子牢固地围绕电缆
- 铜主体材料提供高电平
- 导电性且易于压接
- 压接 Terminal (镀)
- 漏斗形内筒，易于插入电线

## RS Pro 绝缘环形 Terminal 、 M12 螺柱尺寸至 95mm<sup>2</sup> 2 电线 尺寸

RS 号: 241-4669



RS 认证产品为您提供所有产品类别的专业品质部件。我们的产品系列经过工程师测试、提供与领先品牌相当的质量、而无需支付高昂的价格。

## 商品描述属性

RS PRO 推出的高品质重型管状环形压接端子，又称为环形连接器或电缆接线片。重型环形压接端子适用于将多股电缆连接至电气元件上的螺柱或柱子，如电池接线端子。此管状环形接线端子由厚壁、重型、高导电性铜主体镀锡而成。一旦正确压接到电缆上、此环形 Terminal 将提供安全可靠的电气连接

## 一般规格

绝缘	非绝缘
触点材料	铜
触点镀层	锡
螺柱尺寸	M12
应用	广泛的行业、用于将电线连接到电气组件。应用包括工业控制系统和工业机器、汽车应用、通信设备、电源和家用电器的布线。

## 机械规格

总长度	53.2mm
内圈直径	12.7mm
最大电线尺寸	95mm <sup>2</sup>

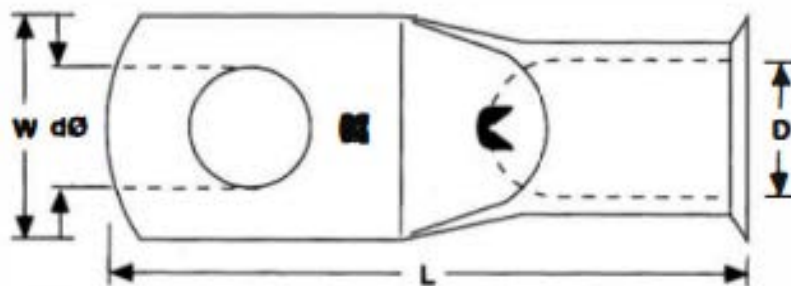
## 操作环境规格

最高工作温度	150°C
--------	-------

## 认证

合规性 / 认证

BS BBEG161/这里的 BS EG16 2011/65/eu and 2015/863,



Dimensions (mm)						
RS Pro Stock Number	Conductor Size (mm <sup>2</sup> )	Stud Size	Length (L)	Width (W)	Inside Diameter (D)	Hole Diameter (dØ)
119-160	6	6	24.6	10	4	6.3
119-176	6	8	27.3	12.5	4	8.3
531-015	10	5	30	10.4	4.5	5.1
531-021	10	6	30	10.5	4.5	6.3
531-037	10	8	30	12.5	4.5	8.2
531-043	16	6	30.7	11	5.5	6.3
531-059	16	8	30.7	12.5	5.5	8.4
531-065	25	6	32.2	13.1	6.7	6.3
531-071	25	8	32.2	13.1	6.7	8.3
531-087	25	10	36.9	15.1	6.7	10.2
241-4631	35	8	37.6	15.8	8.6	8.3
531-885	35	10	41.5	16.2	8.6	10.3
531-891	50	10	43.2	17.6	9.6	10.3
531-908	50	12	43.2	18.7	9.6	12.8
531-914	70	10	50.4	21.8	12	10.2
531-920	70	12	50.4	21.8	12	12.7
241-4647	95	10	53.2	24.3	13.5	10.3
241-4669	95	12	53.2	24.3	13.5	12.7
241-4653	120	10	59.1	27.5	15	10.3
241-4675	120	12	59.1	27.5	15	12.7
241-4681	150	10	66.3	30.3	16.5	10.2
241-4704	150	12	66.3	30.3	16.5	12.7