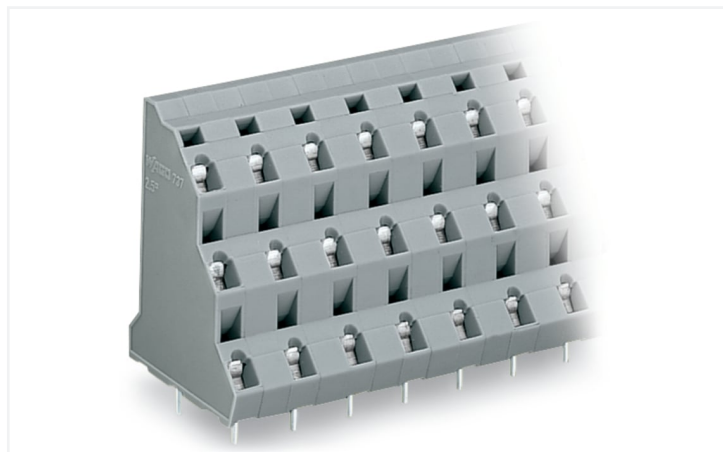


Fiche technique | Référence: 737-752

Borne pour circuits imprimés 3 étages; 2,5 mm²; Pas 10 mm; 6 pôles; CAGE

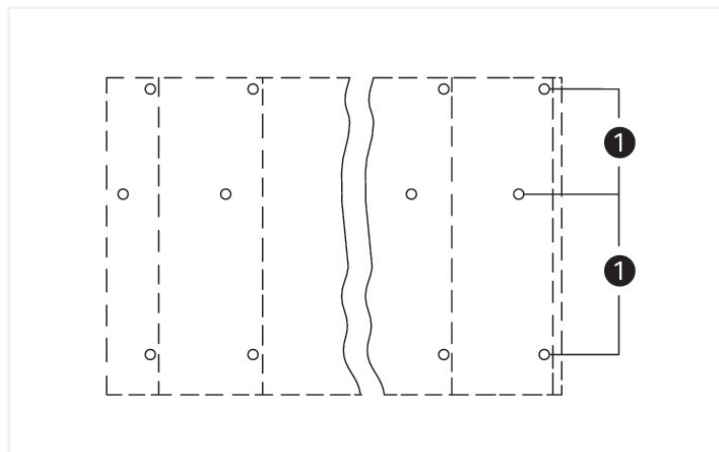
CLAMP®; 2,50 mm²; gris

<https://www.wago.com/737-752>

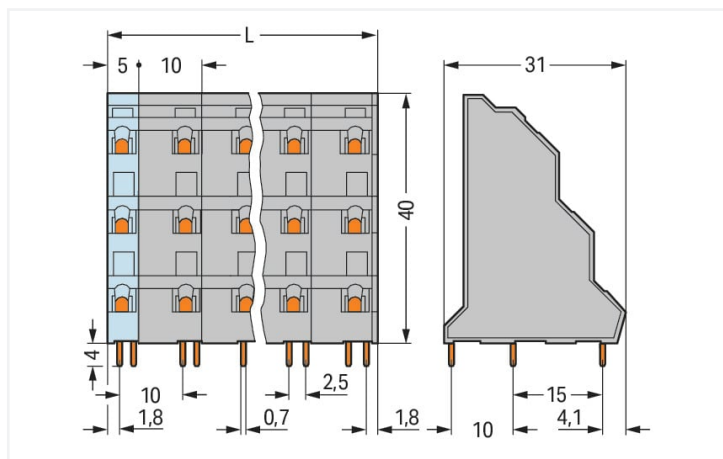


Couleur: ■ gris

Identique à la figure

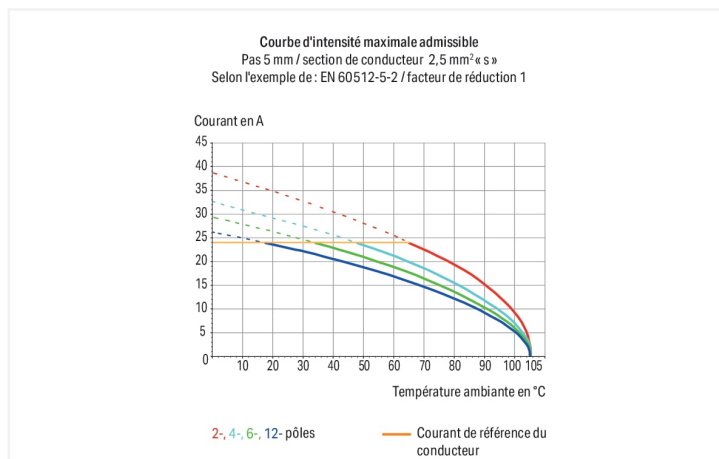


(1) Broches à souder pour les 2 étages décalées d'un demi pas



Dimensions en mm

$L = ((\text{nombre de pôles} / 3) - 1) \times \text{pas} + 5 \text{ mm} + 1 \text{ mm}$



Borne pour circuits imprimés série 737 avec introduction du conducteur vers la platine de 45 °

La borne pour circuits imprimés au numéro d'article 737-752, assure une connexion facile et fiable. Avec nos bornes pour circuits imprimés, vous bénéficiez d'un système de connexion universel qui peut être utilisé de manière polyvalente : en tant que connecteur pour circuits imprimés, en tant que connexion passante, en tant que connexion volante pour différents types de montage, ou en tant que connecteur de bornes sur rail enfichables. Le courant et la tension nominaux sont des critères essentiels dans le choix de bornes pour circuits imprimés : ils fournissent des informations sur les domaines d'application possibles et les utilisations prévues. Pour ce produit, la tension nominale est de 1000 V et le courant nominal de 21 A – ce qui le rend également adapté aux dispositifs à la consommation électrique élevée. Une longueur de dénudage de 5 à 6 mm est nécessaire pour la connexion du conducteur de cette borne pour circuits imprimés. Ce produit utilise la technologie CAGE CLAMP®. Avec la technologie universelle CAGE CLAMP®, vous disposez d'un raccord fiable et sans entretien pour relier tous les types de conducteurs à l'aide d'une cage à ressort. Ni le prétraitement des conducteurs ni le sertissage d'embouts d'extrémité ne sont requis. Les dimensions sont de largeur x hauteur x profondeur 16 x 44 x 31 mm. Selon le type de câble, cette borne pour circuits imprimés convient aux sections de conducteur allant de 0,08 mm² à 2,5 mm². Les contacts sont en cuivre électrolytique (Cu), le crochet de fixation est fait en un ressort en acier Chrome-Nickel (CrNi) et le boîtier gris en Polyamide (PA66) assure l'isolation. De l'Étain a été utilisé pour la surface des contacts. Pour ces bornes pour circuits imprimés, l'actionnement s'effectue par outil de manipulation. Les bornes pour circuits imprimés sont soudées par procédé THT. Le conducteur est inséré dans la surface à un angle de 45 °. Les broches à souder, de 0,7 x 0,7 mm et d'une longueur de 4 mm, sont rangées décalé dans la borne. Il y a une goupille de soudage par potentiel.



Remarques	
Variantes pour Ex i :	Impression directe D'autres variantes peuvent être demandées au service commercial de WAGO ou, si nécessaire, configurées sur https://configurator.wago.com . autres nombres de pôles Autres couleurs Borniers de couleurs panachées

Données électriques			
Ratings		entre les modules	
Données de référence selon	IEC/EN 60664-1	IEC/EN 60664-1	IEC/EN 60664-1
Overvoltage category	III	III	II
Pollution degree	3	2	2
Tension de référence	630 V	1000 V	1000 V
Tension assignée de tenue aux chocs	8 kV	8 kV	8 kV
Courant de référence	21 A	21 A	21 A

Ratings		entre les étages	
Données de référence selon	IEC/EN 60664-1	IEC/EN 60664-1	IEC/EN 60664-1
Overvoltage category	III	III	II
Pollution degree	3	2	2
Tension de référence	320 V	320 V	630 V
Tension assignée de tenue aux chocs	4 kV	4 kV	4 kV
Courant de référence	21 A	21 A	21 A

Données d'approbation selon		UL 1059	
Use group	B	C	D
Tension de référence	300 V	-	300 V
Courant de référence	10 A	-	10 A

Données d'approbation selon		CSA	
Use group	B	C	D
Tension de référence	300 V	-	300 V
Courant de référence	10 A	-	10 A

Données de raccordement	
Points de serrage	6
Nombre total des potentiels	6
Nombre de types de connexion	1
nombre des niveaux	3

Connexion 1	
Technique de connexion	CAGE CLAMP®
Type d'actionnement	Outil de manipulation
Conducteur rigide	0,08 ... 2,5 mm² / 28 ... 12 AWG
Conducteur souple	0,08 ... 2,5 mm² / 28 ... 12 AWG
Conducteurs souples ; avec embout d'extrémité isolé	0,25 ... 1,5 mm²
Conducteurs souples ; avec embout d'extrémité sans isolation plastique	0,25 ... 2,5 mm²
Remarque (Section de conducteur)	12 AWG : THHN, THWN
Longueur de dénudage	5 ... 6 mm / 0.2 ... 0.24 inch
Axe du conducteur au circuit imprimé	45 °
Nombre de pôles	6

Données géométriques	
Pas	10 mm / 0.394 inch
Largeur	16 mm / 0.63 inch
Hauteur	44 mm / 1.732 inch
Hauteur utile	40 mm / 1.575 inch
Profondeur	31 mm / 1.22 inch
Longueur de la broche à souder	4 mm
Dimensions broche à souder	0,7 x 0,7 mm
Diamètre de perçage avec tolérance	1,3 (+0,1) mm

Contacts circuits imprimés		
Contacts circuits imprimés	THT	
Affectation broche à souder	décalées dans la borne dans la borne	
Nombre de broches à souder par potentiel	1	


Données du matériau		
Remarque Données du matériau	Vous trouverez ici des informations sur les spécifications de matériel	
Couleur	gris	
Groupe du matériau isolant	I	
Matière isolante Boîtier principal	Polyamide (PA66)	
Classe d'inflammabilité selon UL94	V0	
Matériau des ressorts de serrage	Ressort en acier Chrome-Nickel (CrNi)	
Matériau du contact	Cuivre électrolytique (E _{cu})	
Surface du contact	Étain	
Charge calorifique	0,177 MJ	
Poids	10,2 g	

Conditions d'environnement		
Plage de températures limites	-60 ... +105 °C	

Données commerciales		
Product Group	4 (brns circts impr et brns traversantes)	
eCl@ss 10.0	27-44-04-01	
eCl@ss 9.0	27-44-04-01	
ETIM 9.0	EC002643	
ETIM 8.0	EC002643	
Unité d'emb. (SUE)	64 pce(s)	
Type d'emballage	Carton	
Pays d'origine	PL	
GTIN	4045454019815	
Numéro du tarif douanier	85369010000	

Conformité environnementale du produit		
État de conformité RoHS	Compliant, No Exemption	

Approbations / certificats

Homologations générales			Déclarations de conformité et de fabricant		
			Homologation	Norme	Nom du certificat
CCA DEKRA Certification B.V.	EN 60947	NTR NL-7960	EU-Declaration of Confor- mity WAGO GmbH & Co. KG	-	-
CCA DEKRA Certification B.V.	EN 60947-7-4	2169331.28	UK-Declaration of Confor- mity WAGO GmbH & Co. KG	-	-
CCA DEKRA Certification B.V.	EN 60947-7-4	NTR NL 7445			
CSA DEKRA Certification B.V.	C22.2 No. 158	70049157			
UR Underwriters Laboratories Inc.	UL 1059	E45172			



Homologations pour le secteur marine



Homologation	Norme	Nom du certificat
ABS American Bureau of Ship- ping	-	19-HG1869876-PDA
BV Bureau Veritas S.A.	IEC 60998	11915/D0 BV
DNV DNV GL SE	-	TAE000016Z

Téléchargements

Conformité environnementale du produit

Recherche de conformité	
Environmental Product Compliance 737-752	↓

Documentation

Informations complémentaires			
Technical Section	03.04.2019	pdf 2027.26 KB	↓
Gebrückte Klemmen- leisten für Leiterplatten		pdf 303.71 KB	↓

Données CAD/CAE

Données CAD
2D/3D Models 737-752

Données CAE
EPLAN Data Portal 737-752
ZUKEN Portal 737-752

PCB Design
Symbol and Footprint via SamacSys 737-752
Symbol and Footprint via Ultra Librarian 737-752

1 Produits correspondants

1.1 Accessoires en option

1.1.2 Outil

1.1.2.1 Outil de manipulation



Réf.: 210-658
Outil de manipulation; lame 3,5 x 0,5 mm; avec tige partiellement isolée; coudé; court; multicolore



Réf.: 210-657
Outil de manipulation; lame 3,5 x 0,5 mm; avec tige partiellement isolée; court; multicolore



Réf.: 210-720
Outil de manipulation; lame 3,5 x 0,5 mm; avec tige partiellement isolée; multicolore

1.1.3 Repérage

1.1.3.1 Bande de repérage



Réf.: 210-332/1000-202
Bandes de marquage; en feuilles DIN A4; avec impression; 1-16 (80x); largeur interlignes 3 mm; longueur de bande 182 mm; impression horizontale; autocollant; blanc



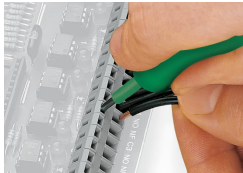
Réf.: 210-332/1000-204
Bandes de marquage; en feuilles DIN A4; avec impression; 17-31 (80x); largeur interlignes 3 mm; longueur de bande 182 mm; impression horizontale; autocollant; blanc



Réf.: 210-332/1000-206
Bandes de marquage; en feuilles DIN A4; avec impression; 33-48 (80x); largeur interlignes 3 mm; longueur de bande 182 mm; impression horizontale; autocollant; blanc

Indications de manipulation

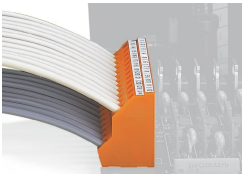
Raccorder le conducteur



Raccordement des conducteurs avec un outil de manipulation (largeur de lame 3,5 mm)

Manipulation et introduction du conducteur du même côté.

Montage



Moins grand besoin de place car encombrement extrêmement réduit
Barrette à bornes à deux étages – Série 736



Exemple de combinaison
Barrettes à bornes à deux (série 736) et à trois étages (série 737) sur demande



Exemple de combinaison
Barrettes à bornes à deux (série 736) et à trois étages (série 737) sur demande

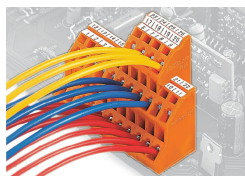


Exemple de combinaison
Barrettes à bornes à deux (série 737) et à quatre étages (série 738) sur demande

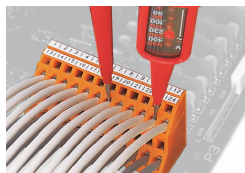


Exemple de combinaison
Barrettes à bornes à deux (série 737) et à quatre étages (série 738) sur demande

Repérage



Tester



Tester par contact direct sur la surface de contact au-dessus du conducteur