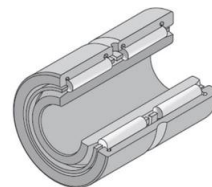


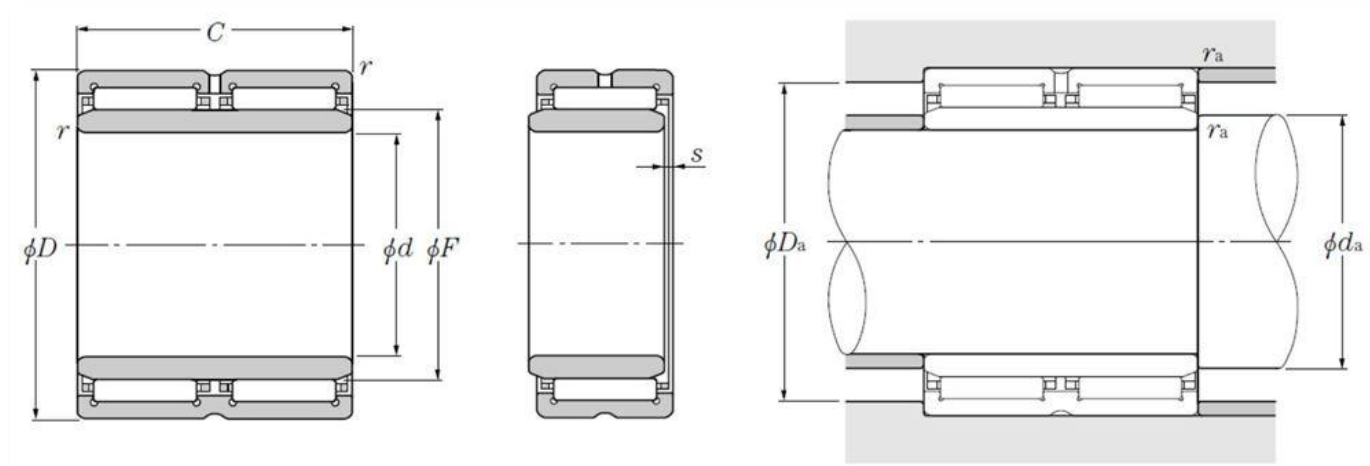
## Données techniques

### NA6910R

Roulement à aiguilles bague massive avec bague intérieure



#### VISUEL(S)



#### DEFINITION TECHNIQUE

Marque	NTN
d - Diamètre Intérieur	50 mm
D - Diamètre Extérieur	72 mm
C - Largeur du roulement, douille ou bague extérieure	40 mm
F - Cote sous Rouleaux	58 mm
rs - Rayon mini de Raccordement	0,6 mm
s - Déport axial max	0,5 mm
Trou de graissage sur bague extérieure	Oui/Yes
k - Diamètre trou	3 mm



**NTN Europe**

1 rue des Usines · BP 2017 · 74010 Annecy Cedex · France · Tel. +33 (0)4 50 65 30 00  
S.A. au capital de 322 639 919 € · RCS ANNECY B 325 821 072 · Id. Fiscale : FR 48 325 821 072  
SIRET 325 821 072 00015 · Code APE 2815 Z · Code NACE 28.15

# NA6910R

Roulement à aiguilles bague massive avec bague intérieure

## DEFINITION TECHNIQUE

Trou de graissage sur bague intérieure	Non/No
Classe de Jeu Radial	CN
Classe de précision	P0
Masse	0,529 kg

## PERFORMANCE PRODUIT

Cr - Capacité charge dynamique	74000000 mN
C0r - Capacité charge statique	139000000 mN
N lim - Vitesse limite Lubrification graisse	28200 °/s
N lim - Vitesse limite Lubrification huile	42000 °/s
Tmin - Température mini de Fonctionnement	253,15 °K
Tmax - Température max de Fonctionnement	393,15 °K

## DIMENSIONS D'INSTALLATION

da min - Diamètre mini épaulement BI	54 mm
Da max - Diamètre max épaulement BE	68 mm
ras max - Rayon max raccordement arbre & logement	0,6 mm



### NTN Europe

1 rue des Usines · BP 2017 · 74010 Annecy Cedex · France · Tel. +33 (0)4 50 65 30 00  
S.A. au capital de 322 639 919 € · RCS ANNECY B 325 821 072 · Id. Fiscale : FR 48 325 821 072  
SIRET 325 821 072 00015 · Code APE 2815 Z · Code NACE 28.15