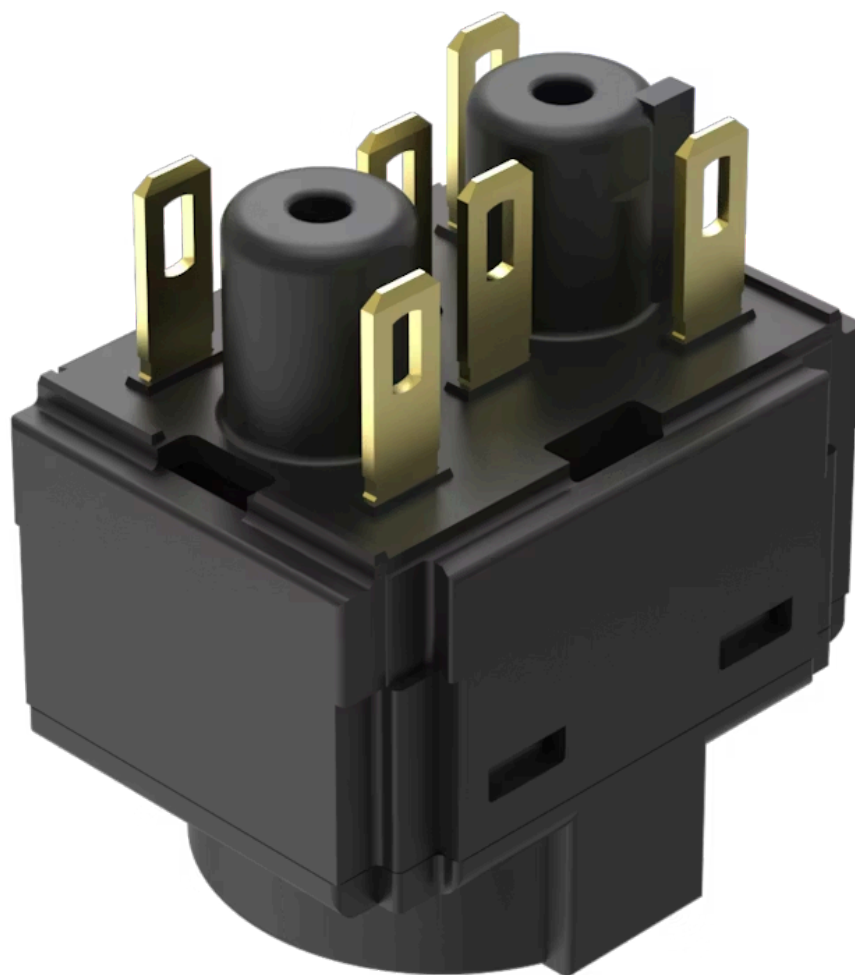


# スイッチングエレ メント

61-8720.37

販売事業者  
Rs-online



<https://rs-online.eao.com/component/61-8720.3...>

お客様の製品:



## 61-8720.37 スイッチングエレメント

### 電気的特性

スイッチング電圧とスイッチング電流:

スイッチ定格 AC 金接点  
サービスカテゴリ AC-15  
EN IEC 60947-5-1に準拠  
電圧 50 VAC  
電流 0.5 A  
スイッチ定格 DC 金接点  
サービスカテゴリ DC-13  
EN IEC 60947-5-1に準拠  
電圧 50 VDC  
電流 0.1 A

接点:

2 NO

定格動作電圧 **Ue**:

50 VAC / DC、EN / IEC 60947-5-1に準拠

定格インパルス耐電圧 **Uimp**:

0.8 kV, EN / IEC 60947-5-1に準拠

定格絶縁電圧 **Ui**:

320 VAC、EN / IEC 60947-5-1に準拠

推奨最低動作データ:

電圧 10 VAC/DC  
電流 2 mA

スイッチング定格:

50 V AC/DC @ 0,3 A

電気強度:

4000 VAC、50 Hz、1 分間、DIN / IEC 60512-2 に準拠、全端子-アース間

過電圧カテゴリ:

III, EN / IEC 60947-5-1に準拠

汚染度:

2, EN IEC 60947-1に準拠

保護等級:

II, EN / IEC 61058-1に準拠

規格:

スイッチは、「低電圧スイッチングデバイスの規格」EN IEC 60947-5-1に準拠

熱電流 **Ith**:

3 A

### 機械的特性

端子:

プラグイン端子, 2.8 x 0.5 mm

接点材質:

金

スイッチング方式:

スローメーカースイッチングエレメント

スイッチングシステム: ダブルブレイク・スローメイク方式、接点開口幅2 x 1.5 mm、スイッチングエレメントあたり2 x 2接点。  
スローメイクエレメントのNC接点は、EN / IEC 60947-5-12.17に準拠した強制分離型スイッチの要件を満たしています。

スイッチング ポジション: 3ポジション

電線断面図: 1芯 (フレキシブル) : 0.5 ~ 0.75 mm<sup>2</sup>  
1芯 (スーパーフレキシブル) : 0.5 mm<sup>2</sup>  
1芯 (硬め) : 0.5 ~ 1.5 mm<sup>2</sup>  
2芯 (フレキシブル) 0.5 ~ 0.75 mm<sup>2</sup>  
2芯 (スーパーフレキシブル) 0.5 mm<sup>2</sup>  
2芯 (硬め) 0.5 ~ 1.5 mm<sup>2</sup>

重量: 0.008 kg

### 周辺条件

IP保護等級: IP40

使用温度: - 25 ° C ~ + 55 ° C

保存温度: - 40 ° C ... + 85 ° C

耐衝撃性: 最大 100 m / s<sup>2</sup>、パルス幅、3軸 (正弦波 EN IEC 60068-2-27)

耐振動性: 最大 100 m / s<sup>2</sup> 10 Hz ~ 500 Hz、 (正弦波 EN IEC 60068-2-6)

耐候性: 耐湿性、周期性 : 96時間、+ 25 ° C / 97 %、+ 55 ° C / 93 %相対湿度、EN IEC 60068-2-30に準拠  
耐湿性、定常状態。56日、+ 40 ° C / 93 %相対湿度、EN IEC 60068-2-78に準拠  
急激な温度変化 : 100サイクル、-40 ° C ~ + 80 ° C、EN / IEC 60068-2-14に準拠

### 認証

認証: CB (IEC 61058-1), CQC, CSA, DNV, ENEC (EN 61058-1), UL, VDE

準拠: CE, UKCA, 2011 / 65 / EC (RoHS), 2014 / 35 / EU (LVD)

REACH: REACH compliant

RoHS: RoHS compliant

### その他

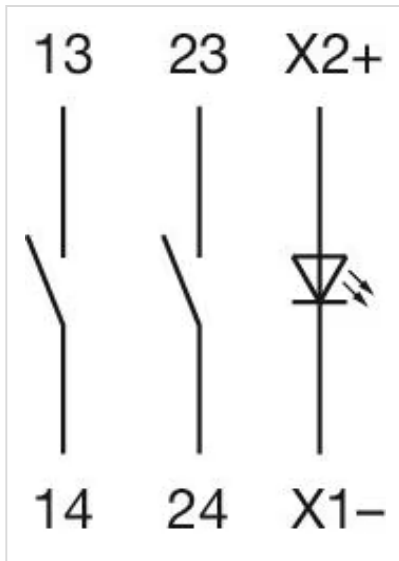
簡単な説明: スイッチングエレメント, スローメーカースイッチングエレメント, 50 V AC/DC @ 0,3 A, 金, 2 NO, プラグイン端子, 2.8 x 0.5 mm

素材: プラスチック、UL 94 V0に準拠

製品属性: ランプ端子付き

ヒント: ランプ端子付き

配線図:



コンポーネント レイアウト:

