

CARACTERISTIQUES

- Verrou à compression avec tête poignée en T rabattable
- Matière : Zamak

Verrou à compression RS Pro

RS code commande : 0216913



Les produits homologués par RS vous apportent des pièces de qualité professionnelle dans toutes les catégories de produits. Notre gamme de produits a été testée par des ingénieurs et fournit une qualité comparable aux plus grandes marques sans avoir à payer un prix élevé.

Description du produit

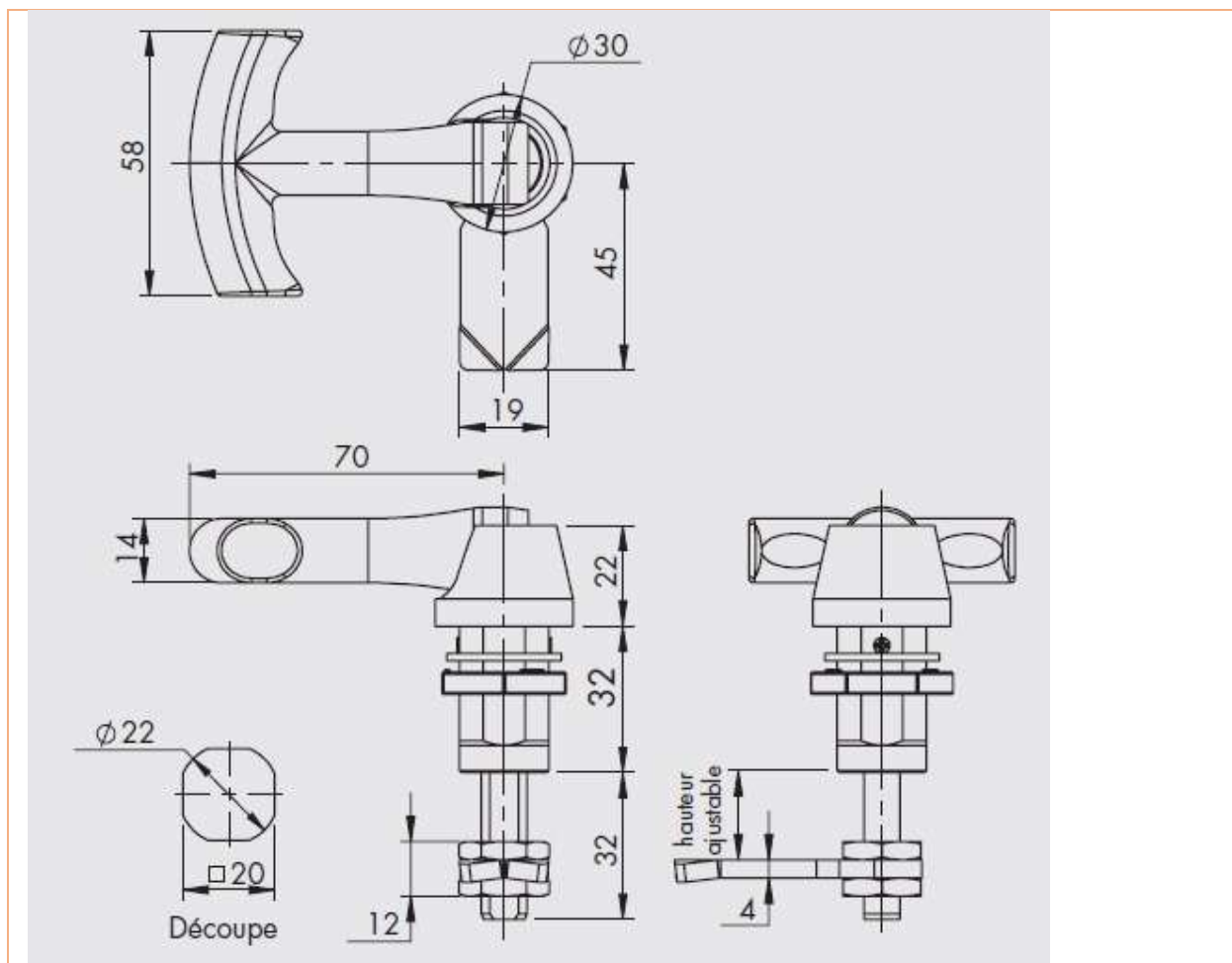
Verrouillage par compression avec tête de poignée en T rabattable

Profil de découpe : 20 x 22 mm

Matériau du corps : Acier zingué

Type de montage : Ecrou

Plan technique



Caractéristiques

Matière	Zamak
Hauteur du corps	32 mm
Profil du corps	Rond
Matière de la came	Acier
Longueur de la came	45 mm
Type de montage	Ecrou
Découpe du profilé	20 x 22 mm

Application

Poignée de tiroir et poignée d'armoire

Homologations**Conformité/certifications**

ISO 9001