



## Pièces moulées thermorétractables - Angle droit, homologuées VG

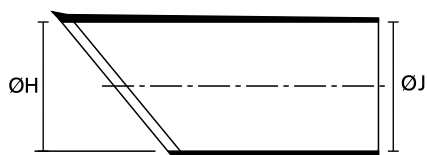
- Helashrink Série 1100 - Avec lèvres

### Principales caractéristiques

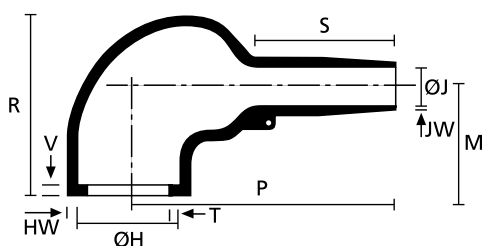
- Lèvre circulaire d'adaptation pour répartir les contraintes sur le connecteur



1152-4-G montée sur connecteur.



a: forme expansée (fournie)



b: forme rétreinte entièrement (après chauffe)



1155-4 expansée.

Pour plus d'informations sur les matériaux et adhésifs, voir page 200.

RÉFÉRENCE	Ø H min. a	Ø H max. b	Ø J min. a	Ø J max. b	P ± 10%	R ± 10%	HW ± 20%	JW ± 20%	V ± 10%	T ± 20%	M nom.	S nom.	Désignation selon norme VG	Article
1152-4-G	24,0	10,5	24,0	6,0	26,0	25,0	1,3	0,5	3,0	1,0	19,0	10,0	VG95343T06E001A	411-52480
1154-4-G	30,0	15,5	30,0	6,0	32,0	27,0	1,5	0,8	3,0	1,0	19,0	12,0	VG95343T06E002A	411-54480
1155-4-G	31,0	18,0	31,0	7,0	40,0	31,0	1,8	1,0	3,0	1,0	21,0	15,0	VG95343T06E003A	411-55480
1156-4-G	36,0	22,5	36,0	8,5	46,0	38,0	1,8	1,0	3,0	1,0	26,0	15,0	VG95343T06E004A	411-56480
1157-4-G	43,0	28,5	43,0	10,0	55,0	45,0	2,0	1,0	3,0	1,7	30,0	16,0	VG95343T06E005A	411-57480
1158-4-G	60,0	35,0	60,0	16,0	80,0	54,0	3,3	1,5	3,0	1,7	35,0	30,0	VG95343T06E006A	411-58480
1159-4-G	66,0	45,0	66,0	17,0	108,0	68,0	3,8	2,0	3,0	2,0	42,0	51,0	VG95343T06E007A	411-59480
1160-4-G	82,0	61,0	82,0	25,0	118,0	84,0	4,0	4,0	3,0	2,0	52,0	39,0	VG95343T06E008A	411-60480

Toutes les dimensions sont en mm et sujettes à modifications.

De nombreux matériaux et adhésifs sont disponibles pour les pièces moulées.



Pour les homologations ou certifications spécifiques, merci de vous référer à l'Annexe.