

## 特点

- 丁腈橡胶材料
- 硬度 70 肖氏 a
- 连续工作温度 -40°C 至 110°C、短期至 135°C
- 耐矿物液压油和油脂
- 容差 BS4518

## RS Pro 橡胶密封密封密封件、 21.54mm 孔、 28.58mm 外径

RS 号: 689-495



RS 认证产品为您提供所有产品类别的专业品质部件。我们的产品系列经过工程师测试、提供与领先品牌相当的质量、而无需支付高昂的价格。

## 产品说明

RS Pro 形环由丁腈制成、是密封应用中最广泛使用的合成橡胶。这些 o 形环对石油产品具有极佳的耐受性、在低温或高温下均可正常工作。丁腈具有高耐磨性、是理想选择 大多数行业的选择

## 一般规格

类型	粘结密封件
材料	丁腈橡胶
应用	汽车；管道；航空；一般工程
耐受	矿物液压油和润滑脂
套件内装物品	8 件装

## 机械规格

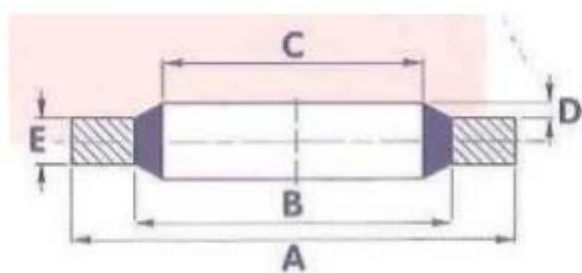
内径	21.54mm
外径	28.58mm
厚度	2.5mm
硬度	70 肖氏 a
拉伸强度	14N/mm <sup>2</sup>
断裂点伸长率	250%
比重	1.372
密度	1.3g/cm <sup>3</sup>
耐热	经测试可在 100°C 下工作 70 小时
压缩套件 22h 交流 /100°C	14%
卷更改	-5.57%

操作环境规格

最低工作温度	-10°C
最高工作温度	80°C
玻璃过渡温度	-35°C

认证

合规性 / 认证	ce / ur / cur
----------	---------------



PLAIN

REFERENCE	SIZE (INCHES)		A	B	C	D	E	APPROX BURST PRESSURE (BAR)
	BSP	BOLT	+0.13 -0.00	+0.10 -0.10	+0.10 -0.10		+0.15 -0.15	
	-	6BA	6.35	4.09	3.05	0.20/ 0.45	1.22	2150
	-	4BA	7.26	5.26	4.12			1570
	-	2BA	8.38	6.35	5.21			1375
	-	1/4	13.21	8.00	6.86			2450
	-	1/4	13.34	9.53	6.99			1700
	-	5/16	13.34	9.53	8.31			1700
	-	5/16	14.22	10.04	8.64			1750
689-467	1/8	3/8	15.88	11.84	10.37	0.25/ 0.51	2.03	1500
	-	0.4	18.36	12.45	11.26			1950
	-	7/16	19.05	13.08	11.69			1900
689-473	1/4	1/2	20.57	15.21	13.74			1550
	-	9/16	22.23	16.39	14.86			1575
	-	0.6	22.23	17.30	15.83			1310
	-	5/8	25.40	18.75	16.51			1550
689-489	3/8	-	23.80	18.75	17.28			1260
	-	11/16	25.40	19.69	18.16			1320
	-	3/4	26.92	21.21	19.69			1260
689-495	1/2	13/16	28.58	23.01	21.54			1150
	5/8	7/8	31.75	24.97	23.49			1250
	-	15/16	33.27	26.04	24.26			1275
689-502	3/4	1.0	34.93	28.53	27.05			1060
	-	1.1/16	38.61	30.61	27.82	1250		
	-	1.1/8	36.58	30.86	29.33	900		
	-	7/8	38.10	32.29	30.81	900		
	-	1.1/4	41.40	35.69	32.64	3.38	800	
689-518	1.0	1.5/16	42.80	36.88	33.89	2.50	810	