

アクチュエ  
ーター

販売事業者  
Rs-online



704.631.1



<https://rs-online.eao.com/component/704.631.1...>

お客様の製品:

---



## 704.631.1 アクチュエーター

### 前面

フロント形状: 丸形

### 取付け

取付けタイプ: パネル実装

### 操作・表示部分

レンズ 照光: 照光用

### 電気的特性

規格: スイッチは、「低電圧スイッチングデバイスの規格」EN IEC 60947-5-1に準拠

### 機械的特性

スイッチング動作: モメンタリ

機械的寿命:  $\leq 300$ 万回以上

操作力: 8 N

操作トラベル: 約 5.8 mm  $\pm$  0.2 mm

重量: 0.008 kg

### 周辺条件

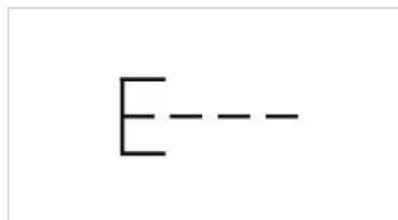
**IP保護等級:** IP65前面  
**使用温度:** - 40 ° C ~ + 55 ° C  
**保存温度:** - 40 ° C ... + 85 ° C

### 認証

**REACH:** REACH compliant  
**RoHS:** RoHS compliant

### その他

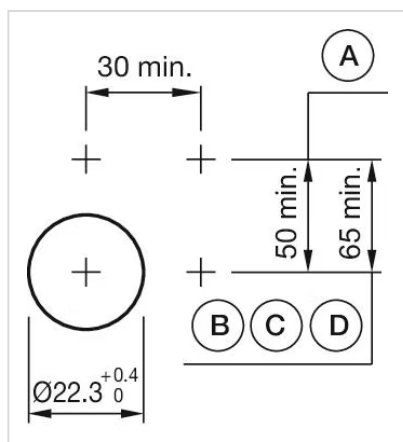
**簡単な説明:** アクチュエーター, 照光用, 丸形, モメンタリ  
**ハウジング 色:** グレー  
**ハウジング 材質:** プラスチック  
**ヒント:** 最大2個 3スイッチングエレメントでクリップオン可能  
**最大接点数:** 3  
**配線図:**



**マウントカットアウト:**

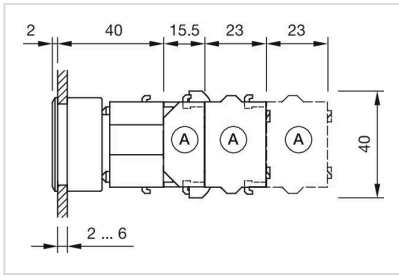


- A = ねじ端子
- B = スプリングケージ端子 (PIT)
- C = プラグイン端子 6.3 mm x 0.8 mm
- D = ダブルプラグイン接続 6.3 mm x 0.8 mm

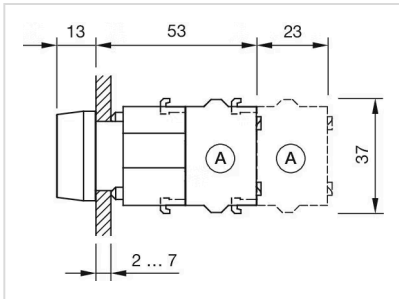


- A = ねじ端子
- B = スプリングケージ端子 (PIT)
- C = プラグイン端子 6.3 mm x 0.8 mm
- D = ダブルプラグイン接続 6.3 mm x 0.8 mm

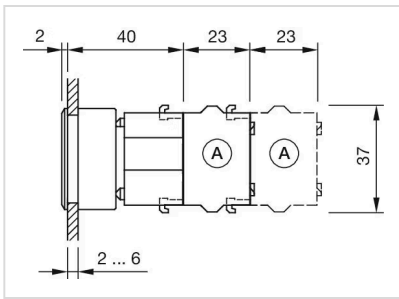
寸法図:



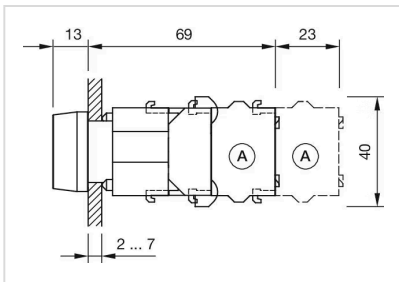
A = ねじ端子



A = ねじ端子



A = ねじ端子



A = ねじ端子