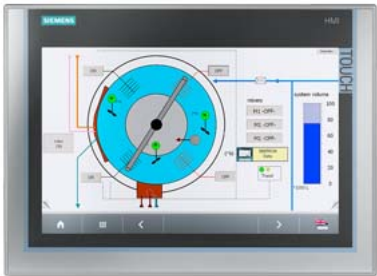


SIPLUS HMI TP1200 精智版 基于 6AV2124-0MC01-0AX0 带防腐涂层, 0 - +50°C,



一般信息	
产品类型标志	TP1200 Comfort
基于	<a href="#">6AV2124-0MC01-0AX0</a>
显示	
显示屏规格	TFT
屏幕对角线	12.1 in
屏幕宽度	261.1 mm
屏幕高度	163.2 mm
颜色数量	16 777 216
分辨率（像素）	
• 水平图像分辨率	1 280 pixel
• 垂直图像分辨率	800 pixel
背光灯	
• MTBF 背景照明（温度为 25 °C 时）	80 000 h
• 可调节背景照明	是; 0-100 %
操作元件	
键盘字体	
• 功能按键	
— 功能按键数量	0
— 带 LED 的功能按键数量	0
• 带有 LED 的按键	否
• 系统按键	否
• 数字键盘	是; 屏幕键盘
• 字母数字键盘	是; 屏幕键盘
触摸屏	
• 触摸屏规格	是; 模拟式电阻
过程操作扩展	
• DP 直接 LED（LED 作为 S7 输出外设）	
— F1...Fx	0
• 直接按键（按键作为 S7 输入外围设备）	
— F1...Fx	0
• 直接按键（触摸按键作为 S7 输入外围设备）	40
安装方式/安装	
安装位置	垂直
壁板安装/直接安装	否

可以垂直安装（纵向格式）	是
可以横向安装（横向格式）	是
无外部通风时的最大允许倾斜角度	35°
电源电压	
电源的电压类型	DC
额定值 (DC)	24 V
允许范围，下限 (DC)	19.2 V
允许范围，上限 (DC)	28.8 V
输入电流	
耗用电流（额定值）	0.85 A
接通电流脉冲 I²t	0.5 A²·s
功率	
接收的有效功率典型值	20 W
处理器	
处理器类型	X86
存储器	
闪存	是
RAM	是
用于用户数据的可用存储器	12 Mbyte
输出类型	
Info LED	否
电源 LED	否
Error LED	否
声音	
• 蜂鸣器	否
• 扬声器	是
时间	
时钟	
• 硬件时钟（实时时钟）	是
• 软件时钟	否
• 缓存	是; 缓冲持续时间典型值为 6 周
• 可同步	是
接口	
工业以太网接口数量	2
RS 485 接口数量	1; RS 422 / 485 接口组合
RS 422 接口数量	1
RS 232 接口数量	0
USB 接口数量	2; USB 2.0
• USB-Mini-B	1; 5 针
20 mA 接口数量 (TTY)	0
并行接口数量	0
其他接口数量	0
SD 卡插槽数量	2
带软件接口	否
工业以太网	
• 工业以太网状态 LED	2
• 集成开关的端口数量	2
协议	
PROFINET	是
PROFINET IO 支持的协议	是
IRT	是; WinCC V12 以上版本
PROFIBUS	是
支持 EtherNet/IP 协议	是

MPI	是
协议（以太网）	
• TCP/IP	是
• DHCP	是
• SNMP	是
• DCP	是
• LLDP	是
网络属性	
• HTTP	是
• HTTPS	否
• HTML	是
• XML	否
• CSS	是
• Active X	否
• JavaScript	是
• Java VM	否
冗余模式	
气液冗余	
— MRP	是; WinCC V12 以上版本
其他协议	
• CAN	否
• MODBUS	是
EMV	
依据 EN 55 011 标准抑制无线电干扰辐射	
• 极限值等级 A 适用于工业领域中的应用	是
• 极限值等级 B 适用于居民区中的应用	否
防护等级和防护类别	
IP（正面）	IP65
IP（背面）	IP20
NEMA（正面）	
• 包括类型 4，正面	是
• 包括类型 4x 正面	是
环境要求	
适于室内使用	是
适于户外使用	否
运行中的环境温度	
操作（垂直安装）	
— 垂直安装时的最小值	0 °C; = Tmin
— 垂直安装时的最大值	50 °C; = Tmax
操作（最大倾斜角度）	
— 最大倾斜角度时的最小值	0 °C; = Tmin
— 最大倾斜角度时的最大值	40 °C; = Tmax
操作（垂直安装，纵向格式）	
— 垂直安装时的最小值	0 °C; = Tmin
— 垂直安装时的最大值	40 °C; = Tmax
操作（最大倾斜角度，纵向格式）	
— 最大倾斜角度时的最小值	0 °C; = Tmin
— 最大倾斜角度时的最大值	35 °C; = Tmax
运输/储存时的环境温度	
• 最小值	-20 °C
• 最大值	60 °C
参考海平面的运行高度	
• 最大海拔安装高度	5 000 m

● 环境温度-气压-安装高度	1140 hPa ... 795 hPa (-1000 m ... +2000 m) 时的 Tmin ... Tmax // Tmin ... 795 hPa ... 658 hPa (+2000 m ... +3500 m) 时的 (Tmax - 10 K) // Tmin ... 658 hPa ... 540 hPa (+3500 m ... +5000 m) 时的 (Tmax - 20 K)
相对空气湿度	
● 带凝露, 已通过 IEC 60068-2-38 检验, 最大值	100 %; RH, 包括凝露/冻结 (在凝露状态下不得调试)
坚实性	
冷却剂和润滑剂	
— 对市售冷却剂和润滑剂耐用	是; 空气中有柴油和油滴
用于地点位置固定的工业设备	
— 对生物活性物质具有耐受性, 符合 EN 60721-3-3	是; 3B2 级霉菌孢子、真菌孢子、蘑菇孢子 (不包括动物群体), 3B3 级设备可订购
— 对化学活性物质具有耐受性, 符合 EN 60721-3-3	是; 3C4 级 (RH < 75 %), 包括符合 EN 60068-2-52 的盐雾 (清晰度 3); *
— 对机械活性物质具有耐受性, 符合 EN 60721-3-3	是; 3S4 级, 包括沙子、粉尘; *
用于船上 / 海上	
— 对生物活性物质具有耐受性, 符合 EN 60721-3-6	是; 6B2 级霉菌孢子、真菌孢子、蘑菇孢子 (不包括动物群体), 6B3 级设备可订购
— 对化学活性物质具有耐受性, 符合 EN 60721-3-6	是; 6C3 级 (RH < 75 %), 包括符合 EN 60068-2-52 的盐雾 (清晰度 3); *
— 对机械活性物质具有耐受性, 符合 EN 60721-3-6	是; 6S3 级, 包括沙子、粉尘; *
可应用于工业过程技术	
— 对化学活性物质具有耐受性, 符合 EN 60654-4	是; 3 级 (三氯乙烯除外)
— 环境条件适用于过程系统、测量系统和控制系统, 符合 ANSI/ISA-71.04	是; A/B 组 GX 级 (三氯乙烯除外; 有害气体浓度允许达到 EN 60721-3-3 标准规定的 3C4 级的极限值); LC3 级 (盐雾) 和 LB3 级 (油)
备注	
— 有关环境条件分类的说明, 符合 EN 60721、EN 60654-4 和 ANSI/ISA-71.04	* 运行时, 随附的插头盖板必须保留在未占用的接口上!
保形涂料	
● 对装配好的电路板涂层, 根据 EN 61086	是; 等级 2 可实现高可靠性
● 抗污染的保护, 根据 EN 60664-3	是; 保护类型 1
● 军用测试, 根据 MIL-I-46058C, 修订版 7	是; 使用期间涂层可能褪色
● 印刷电路板组件用电气绝缘化合物的合格性和性能, 根据 IPC-CC-830A	是; 保形涂料, A 类
操作系统	
专有	否
预安装的操作系统	
● Windows CE	是
项目组态 / 标题	
消息显示	是
报文系统 (包括缓冲器和应答器)	是
过程值显示 (输出)	是
可规定过程值 (输入)	是
方案管理	是
组态软件	
● STEP 7 Basic (TIA Portal)	否
● STEP 7 Professional (TIA Portal)	否
● WinCC flexible Compact	否
● WinCC flexible Standard	否
● WinCC flexible Advanced	否
● WinCC Basic (TIA Portal)	否
● WinCC Comfort (TIA Portal)	是; V11 以上版本
● WinCC Advanced (TIA Portal)	是; V11 以上版本
● WinCC Professional (TIA Portal)	是; V11 以上版本
语言	
在线语言	
● 联机/运行时间语言数量	32
语言	

● 每个项目的语言	32
WinCC 下的功能性 (TIA Portal)	
库	是
应用软件/选件	
● 网页浏览器	是
● Pocket Word	是
● Pocket Excel	是
● PDF Viewer	是
● 媒体播放器	是
● SIMATIC WinCC Sm@rtServer	是
● SIMATIC WinCC Audit	是
Visual Basic 脚本数量	是
任务计划器	
● 时间控制	是
● 任务控制	是
消息系统	
● 消息类别数量	32
● 位消息	
— 位消息数量	4 000
● 模拟消息	
— 模拟消息数量	200
● S7 消息编号方法	是
● 系统消息 HMI	是
● 更多系统报警 (SIMATIC S7、SINUMERIK、SIMOTION ...)	是
● 每条消息的字符数	80
● 每条消息的过程值数量	8
● 确认组	是
● 消息指示器	是
方案管理	
● 配方数量	300
● 每个配方的数据集	500
● 每个数据集的条目	1 000
● 内部配方存储器的容量	2 Mbyte
● 配方存储器可以扩展	是
变量	
● 每台设备的变量数	2 048
● 每幅图像的变量数	400
● 临界值	是
● 多路复用	是
● 结构	是
● 阵列	是
画面	
● 可组态的图片数量	500
● 永久窗口/默认	是
● 全局画面	是
● 通过 PLC 选择图像	是
● PLC 中的图像编号	是
图片对象	
● 每个图像的对象数量	400
● 文本区	是
● I/O 区	是
● 图形化的 I/O 区 (图形列表)	是

• 符号形式的 I/O 区（文本列表）	是
• 日期/时间域	是
• 开关	是
• 按键	是
• 图形显示	是
• 图标	是
• 几何对象	是
复杂图片对象	
• 每个图像的复杂对象数量	20
• 消息显示	是
• 曲线显示	是
• 用户显示	是
• 状态/控制	是
• Sm@rtClient 显示	是
• 配方显示	是
• f(x) 曲线显示	是
• 系统诊断显示	是
• 媒体播放器	是
• 条形图	是
• 滑动式调节器	是
• 指示仪器	是
• 模拟表/电子表	是
列表	
• 每个项目的文字列表数量	500
• 每个文本列表的条目数量	500
• 每个项目的图形列表数量	500
• 每个图形列表的条目数	500
归档	
• 每台设备的文档数量	50
• 每个文档的条目数量	20 000
• 消息档案	是
• 过程值档案	是
• 归档方式	
— 顺序档案	是
— 循环档案	是
• 存储器位置	
— 存储卡	是
— USB 存储器	是
— 以太网	是
• 数据存储格式	
— CSV	是
— TXT	是
— RDB	是
安全性	
• 用户组数量	50
• 用户权限数量	32
• 用户数量	50
• 密码导出/导入	是
• SIMATIC Logon	是
通过打印机记录	
• 消息	是
• 报告（层协议）	是
• 硬拷贝	是

● 电子打印文件	是; PDF, HTML
字符集	
● 键盘字体	
— 美式 (英语)	是
传送 (上传/下载)	
● MPI/PROFIBUS DP	是
● USB	是
● 以太网	是
● 使用外部存储介质	否
过程连接	
● S7-1200	是
● S7-1500	是
● S7-200	是
● S7-300/400	是
● LOGO!	是
● Win AC	是
● SINUMERIK	是; 带有 SINUMERIK 选项包
● SIMOTION	否; 带 WinCC 后续版本
● Allen Bradley (EtherNet/IP)	是
● Allen Bradley (DF1)	是
● Mitsubishi (MC TCP/IP)	是
● Mitsubishi (FX)	是
● OMRON (FINS TCP)	否
● OMRON (LINK/Multilink)	是
● Modicon (Modbus TCP/IP)	是
● Modicon (Modbus)	是
● OPC UA 客户端	是
● OPC UA 服务器	是
服务工具/组态工具	
● 备份/恢复	是
● 自动备份/恢复	是
● 模拟	是
● 设备转换	是
外设/选项	
打印机	是
SIMATIC HMI MM 存储卡: 多媒体存储卡	是
SIMATIC HMI SD 存储卡: 数字存储卡	是
USB 存储器	是
网络摄像机	是
机械/材料	
外壳材料 (正面)	
● 塑料	否
● 铝材	是
● 不锈钢	否
尺寸	
外壳正面宽度	330 mm
外壳正面高度	241 mm
安装截面, 宽度	310 mm
安装截面, 高度	221 mm
安装深度	65 mm
重量	
重量 (不含包装)	2.8 kg
重量 (含包装)	3.5 kg

