

# Informations produit

# GRIPIT®

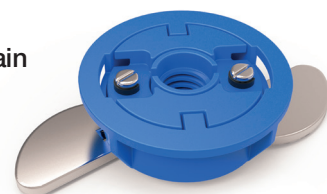
The Worlds Ultimate  
Plasterboard Fixings

## Avantages principaux

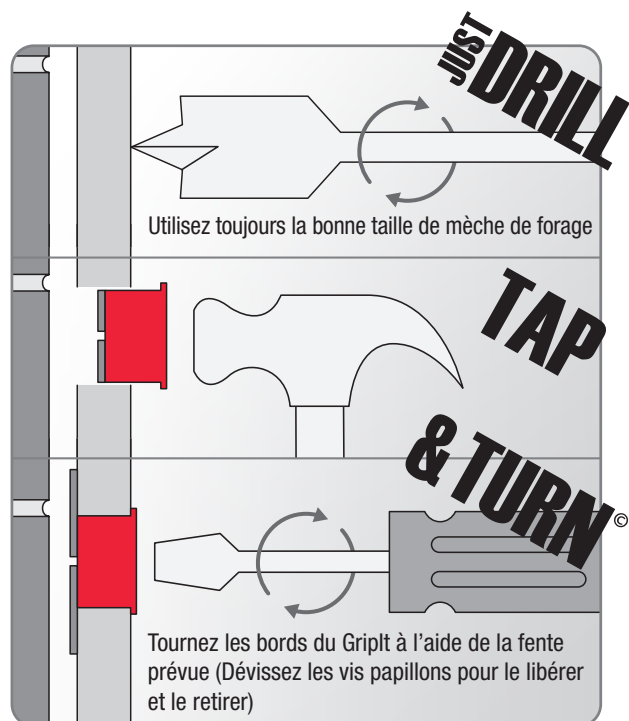
- Supporte des charges plus lourdes
- Peut être réutilisé indéfiniment
- S'auto-adapte à l'épaisseur du revêtement
- N'endommage pas les pannes.
- Convient aux plaques de plâtre isolées et renforcées
- Convient pour des plaques de plâtre de 9,5 à 15 mm
- Convient aux plaques de plâtre stratifiées
- Convient aux plafonds sans système de blocage en bois
- Convient aux cloisons murales sèches
- Pas d'enchevêtrement des fibres d'isolation
- Ne peut être vissé trop fort

## Exemples d'applications

- Étagères
- Miroirs
- Rails pour rideaux
- Équipements de salle de bain
- Radiateurs
- Chaudières
- Éléments de cuisine
- Télévisions murales
- Grands cadres
- Placards de cuisine et de salle de bain
- Porte-serviettes
- Patères à vêtement



## Guide d'installation



1. Marquer les positions médianes où les fixations Gripit doivent être installées, puis percez le nombre de trous nécessaires dans la plaque de plâtre. Nous vous recommandons d'utiliser un coupe-trou Gripit ou une mèche de forage plate. (Voir [www.gripitfixings.co.uk/accessories](http://www.gripitfixings.co.uk/accessories))
2. Positionnez la fixation Gripit dans le trou - avec les bords en premier, puis tapotez doucement la fixation dans le trou jusqu'à ce qu'elle soit bien placée au ras de la surface de la plaque de plâtre.
3. Pour vous assurer que les bords du support sont bien en place, tournez les deux vis rotatives dans le sens horaire jusqu'à ce que vous rencontriez une résistance ferme et que les ailes soient verrouillées et bien en place.

### Remarque :

Les fixations Gripit sont conçues pour convenir à des vis de longueurs différentes, à condition que la pointe de la vis, lorsqu'elle est complètement insérée, n'entre pas en contact avec un matériau solide dans la cavité murale.

Pour déterminer la longueur maximale des vis, mesurez l'épaisseur de l'élément devant être fixé au mur, et ajoutez-y un minimum de 15 à 20 mm pour le filetage Gripit.

Des instructions complètes en vidéo sont disponibles sur notre site internet.

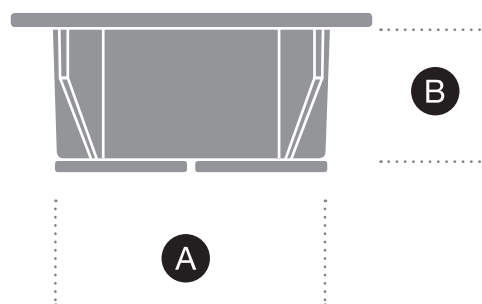
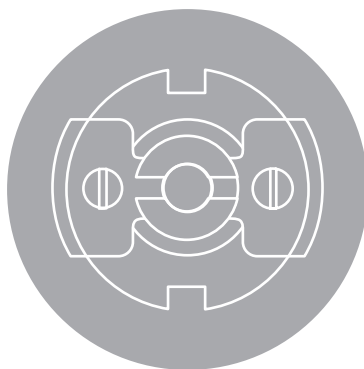
UK Building Products Ltd  
Unit C1 & C3 Ashville Centre,  
Commerce Way, Melksham,  
Wiltshire, SN12 6ZE, UK

Tel: 44 (0) 8456 800 215  
Fax: 44 (0) 8456 800 216  
email: [info@gripitfixings.co.uk](mailto:info@gripitfixings.co.uk)

« Gripit » est la dénomination commerciale de UK Building Products Ltd. Enregistré en Angleterre et au Pays de Galles n° 6637395

[www.gripitfixings.co.uk](http://www.gripitfixings.co.uk)

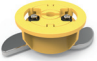

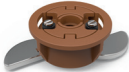

# Données de performance



## Dimensions

Type de Griplt	Code produit	Diamètre (A)	Longueur (B)	Diamètre des vis	Longueur des vis
	15	15mm	11,5 mm	4,0 mm 4,0 mm 4,0 mm	20 mm 25 mm 30 mm
	18	18 mm	11,5 mm	5,0 mm 5,0 mm 5,0 mm	25 mm 30 mm 40 mm
	20	20 mm	11,5 mm	M6 x 1,0	20 mm 25 mm 30 mm 40 mm
	25	25 mm	11,5 mm	M8 x 1,25	20 mm 25 mm 30 mm 40 mm





## Données d'installation

Produit				
Produit	<b>15</b>	<b>18</b>	<b>20</b>	<b>25</b>
Diamètre de fixation (mm)	15	18	20	25
Diamètre du trou dans le support (mm)	15	18	20	25
Épaisseur min. du support (mm)	9,5	9,5	9,5	9,5
Espacement min (CTRS/mm)	25	30	50	100
Distance min. entre les bords (mm)	20	24	28	30





# Données de bases sur la performance

Données de performance pour une fixation simple sans influence de la distance des bords et de l'espacement





## Tension

Type de Griplt	Code produit	Tension Max (lbs)	Tension sûre (lbs)	Tension max (Kgs)	Tension sûre (Kgs)
	15	83	44	38	20
	18	85	44	39	20
	20	85	44	39	20
	25	85	44	39	20

## Cisaillement

Type de Griplt	Code produit	Cisaillement max (lbs)	Cisaillement sûr (lbs)	Cisaillement max (kg)	Cisaillement sûr (kg)
	15	220	110	100	50
	18	265	132	120	60
	20	353	176	160	80
	25	397	198	180	90

## Porte-à-faux

Type de Griplt	Code produit	Porte à faux max (lbs)			Porte-à-faux sûr (lbs)			Porte à faux max (kgs)			Porte-à-faux sûr (kgs)		
		50mm	75mm	150mm	50mm	75mm	150mm	50mm	75mm	150mm	50mm	75mm	150mm
	15	154	132	79	77	66	39	70	60	36	35	30	18
	18	110	136	50	55	68	26	50	62	23	25	31	12
	20	145	154	105	72	77	52	66	70	48	33	35	24
	25	134	88	110	66	44	55	61	40	50	30	20	25

## Tests de fixation Griplt

Les essais ont été effectués sur les quatre types de fixations Griplt, avec les plaques de plâtre suivantes :

- Plaque Lafarge GTEC standard - Norme britannique EN 520 : 2004 + A1 : 2009
- Charge de rupture N210 = 21,414 kg = 0.21 kN
- Plaque de plâtre simple d'une épaisseur de 12,5 mm

Le poids de charge varie en fonction de l'état des plaques de plâtre et de la teneur en humidité.

## Méthode de test appliquée

Un cadre de bois de dimensions représentant une paroi de cloison interne dans une maison a été monté, et la plaque de plâtre de 12,5 mm a été fixée à l'aide de vis à placoplâtre.

Chaque type de fixation Griplt été fixé séparément dans la plaque de plâtre en suivant les instructions d'installation fournies par Griplt Fixings.

À l'aide d'un équipement de test spécialement conçu et d'un dispositif numérique de contrôle du poids, chaque type de Griplt a été soumis à différents tests de cisaillement, de traction et de porte-à-faux.

Toutes les mesures ont été prises en kilogrammes, newtons et livres britanniques.