



IMB18-12NDSVU2S

IMB

电感式接近传感器

SICK
Sensor Intelligence.



图片可能存在偏差



订购信息

类型	订货号
IMB18-12NDSVU2S	1074375

包含在随附配件内: BEF-MU-M18N (2)

其他设备规格和配件 → www.sick.com/IMB

详细技术参数

产品特点

设计构造	公制设计
外壳形状	标准
螺纹尺寸	M18 x 1
直径	Ø 18 mm
触发感应距离 S_n	12 mm
安全接通距离 S_a	9.72 mm
安装在金属	非齐平
开关频率	1,000 Hz
连接类型	电缆, 2电线, 2 m
输出功能	常开接点
电气规格	DC 2线
外壳防护等级	IP68 ¹⁾ IP69K ²⁾
特殊特征	耐冷却剂或者润滑油影响, 可视化调节指示器
特殊应用	冷却剂和润滑剂区域, 移动式工作设备, 恶劣的使用条件

¹⁾ 根据 EN 60529.

²⁾ 根据 ISO 20653: 2013-03.

机械/电子参数

供电电压	10 V DC ... 30 V DC
残余纹波	≤ 10 %
电压下降	≤ 4 V ¹⁾ ≤ 4.5 V ²⁾
(接近传感器) 通电后开始工作前的延时	≤ 100 ms

¹⁾ 最大 $I_a = 30$ mA 时.

²⁾ 在 $I_a \max$ 时.

³⁾ U_b 和 T_a 稳定.

⁴⁾ 从 S_r .

⁵⁾ 在螺母的螺纹面使用.

⁶⁾ 测量电压 DC 50 V.

滞后	3 % ... 20 %
再现性	$\leq 2 \%$ ^{3) 4)}
温度漂移 (S _r)	$\pm 10 \%$
电磁兼容性	根据 EN 60947-5-2
持续性电流 I _a	$\leq 100 \text{ mA}$
剩余电流	Typ. 0.8 mA (U _b max 和 100 °C 时 $\leq 1.2 \text{ mA}$)
最小负载电流	$\geq 3 \text{ mA}$
导线材料	PUR
短路保险	✓
极性反接保护	✓
接入脉冲	$\leq 5 \text{ ms}$
抗冲击与抗振性	100 g / 2 ms / 500 周期; 150 g / 1 百万周期; 10 Hz ... 55 Hz / 1 mm; 55 Hz ... 500 Hz / 60 g
运行环境温度	-40 °C ... +100 °C
外壳材料	不锈钢 V2A, DIN 1.4305 / AISI 303
材料, 感应面	塑料, LCP
壳体长度	50 mm
可用的螺纹长度	38 mm
最大拧紧力矩	Typ. 90 Nm ⁵⁾
供货范围	紧固螺母, 不锈钢 V2A, 带锁紧齿 (2 x)
防护等级	II ⁶⁾
UL 文件编号	E181493

1) 最大 I_a = 30 mA 时.

2) 在 I_a max 时.

3) U_b 和 T_a 稳定.

4) 从 S_r.

5) 在螺母的螺纹面使用.

6) 测量电压 DC 50 V.

安全技术参数

MTTF _D	1,287 年
DC _{avg}	0%

折减系数

提示	这些数据仅作为参考, 可能有偏差
钢铁 St37 (Fe)	1
不锈钢 (V2A)	大约 0.7
铝 (Al)	大约 0.43
铜 (Cu)	大约 0.37
黄铜 (Ms)	大约 0.43

安装指导

备注	相关图示参见“安装指导”
A	18 mm

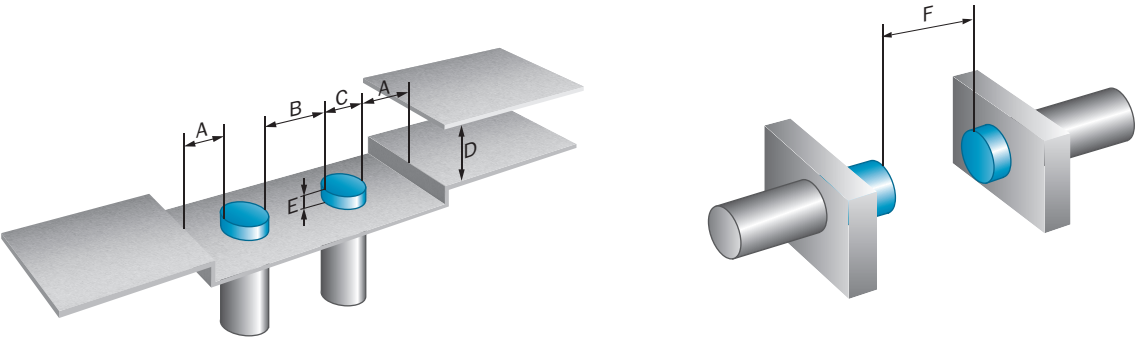
B	45 mm
C	18 mm
D	36 mm
E	12 mm
F	96 mm

分类

ECl@ss 5.0	27270101
ECl@ss 5.1.4	27270101
ECl@ss 6.0	27270101
ECl@ss 6.2	27270101
ECl@ss 7.0	27270101
ECl@ss 8.0	27270101
ECl@ss 8.1	27270101
ECl@ss 9.0	27270101
ECl@ss 10.0	27270101
ECl@ss 11.0	27270101
ETIM 5.0	EC002714
ETIM 6.0	EC002714
ETIM 7.0	EC002714
UNSPSC 16.0901	39122230

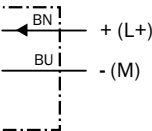
安装指导

非齐平安装



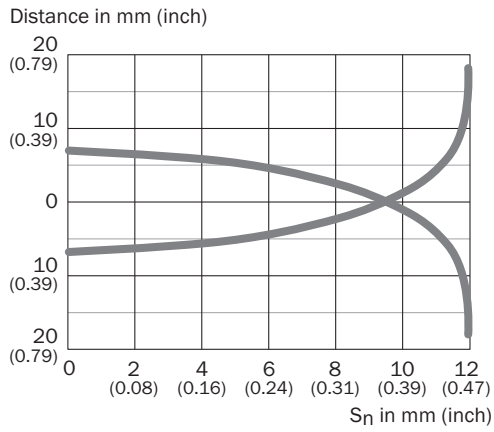
接线图

Cd-012



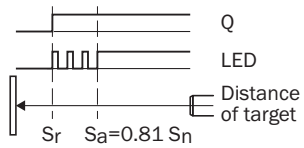
特征曲线

响应曲线



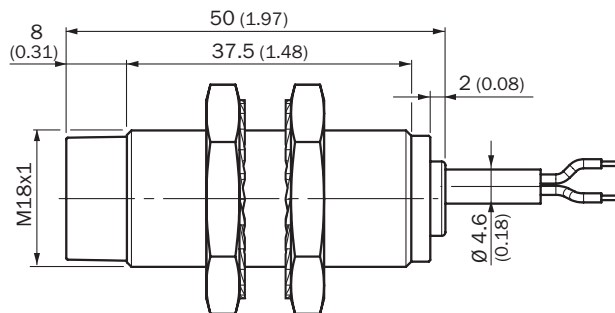
可调性

设置帮助



尺寸图 (尺寸单位: mm)

IMB18 标准版, 电缆, 非齐平



推荐配件

其他设备规格和配件 → www.sick.com/IMB

	简述	类型	订货号
通用夹持系统			
	N06N 板, 用于通用夹持支架, M18, 不锈钢 1.4571 (板), 不锈钢 1.4408 (夹紧支架), 万象夹持支架 (5322627), 固定材料	BEF-KHS-N06N	2051622
固定支架和固定板			
	M18 传感器固定板, 不锈钢, 无固定材料	BEF-WG-M18N	5320948
	用于 M18 传感器的安装支架, 不锈钢, 无固定材料	BEF-WN-M18N	5320947
插头和电缆			
	A 头: 插座, M12, 4 针, 直头 B 头: - 电缆: 无屏蔽	DOS-1204-GN	6028357
	A 头: 插座, M12, 4 针, 弯头 B 头: - 电缆: 无屏蔽	DOS-1204-WN	6028358
	A 头: 插头, M12, 4 针, 直头 B 头: - 电缆: 无屏蔽	STE-1204-GN	6028359
	A 头: 插头, M12, 4 针, 直头 B 头: - 电缆: 无屏蔽 带两个电缆接头的 双插头	STE-1204-TN	6028360

SICK 概览

SICK 是工业用智能传感器和传感技术解决方案的主要制造商之一。独特的产品和服务范围为安全有效地控制流程创造最优的基础,防止发生人身事故并且避免环境污染。

我们在诸多领域拥有丰富的经验,熟知其流程和要求。这样我们就可以用智能传感器为客户提供其所需。在欧洲、亚洲和北美洲的应用中心,我们会根据客户的需求测试并优化系统解决方案。SICK 是值得您信赖的供应商和研发合作伙伴。

全面的服务更加完善我们的订单:SICK 全方位服务在机器整个寿命周期中提供帮助并保证安全性和生产率。

这对我们来说就是“传感智能”。

与您全球通行:

联系人以及其它分公司所在地 - www.sick.com