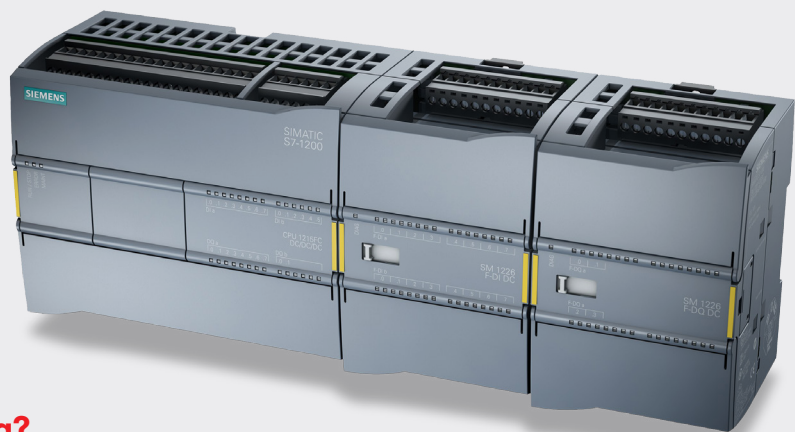


PLC SIEMENS S7-1200 — ATUALIZAÇÃO DO S7-200

Embora os PLC S7-200 continuem a ser um produto ativo, a Siemens está a incentivar os utilizadores a iniciar a atualização para a gama S7-1200 como o substituto ideal



Por que razão fazer a mudança?

Por que razão fazer a mudança para a gama SIMATIC S7-1200 e para a engenharia do Portal TIA o mais cedo possível?

- Economize até 30% no tempo de desenvolvimento através da utilização de bibliotecas globais, de estrutura de código modular e da funcionalidade de arrastar e largar inteligente
- Economize tempo durante o arranque graças ao conceito de referências cruzadas e aos projetos integrados
- Reduza o tempo de inatividade em até 60% — diagnóstico do sistema integrado que lhe permite focar-se numa arquitetura de sistema moderna

Principais características da gama S7-1200

Configurado com o software de engenharia STEP 7 Basic no Portal TIA* (*TIA = automação totalmente integrada)	Os utilizadores têm acesso a uma ferramenta de engenharia abrangente e padronizada para operações lógicas, HMI e ligação em rede com um editor partilhado	SAIBA MAIS!
Funcionalidade de diagnóstico integrada	Oferece uma funcionalidade de diagnóstico integrada no sistema sem programação adicional. Um conceito de exibição uniforme torna possível a visualização de mensagens de erro de forma idêntica a informações de texto simples no Portal TIA, na HMI e no servidor Web	SAIBA MAIS!
Porta PROFINET/Ethernet integrada	Sem necessidade de módulo de expansão ou cabos de programação patenteados adicionais, permitindo-lhe economizar espaço	SAIBA MAIS!
Conceito de placa modular	Uma placa de sinal na parte frontal da CPU permite que as entradas e saídas analógicas e digitais sejam adicionadas de forma simples sem necessidade de alterar o tamanho físico do controlador	SAIBA MAIS!

Conectores amovíveis	Graças à permutabilidade dos conectores no lado superior da CPU, as entradas e saídas digitais e analógicas podem ser trocadas de uma CPU para outra sem recablagem	SAIBA MAIS!
Aplicações escaláveis e flexíveis	A escalabilidade e a flexibilidade da aplicação são alcançadas através da interface PROFINET integrada para a programação, de ligações de HMI, de periféricos distribuídos e de unidades distribuídas. As arquiteturas CPU-a-CPU e principal-subordinado também podem ser implementadas rapidamente e de forma simples através da I-Device. PROFIBUS, Modbus RTU/TCP, CANopen e TCP/IP estão disponíveis para a comunicação aberta. As estações remotas também podem ser conectadas através do módulo de GPRS	SAIBA MAIS!
Servidor Web integrado	Permite o acesso ao sistema e a mensagens de processo bem como a diagnósticos do sistema de todos os módulos configurados. Os utilizadores podem criar os seus próprios websites para fins de controlo e diagnóstico	SAIBA MAIS!
Controlo PID	Disponibiliza controladores compactos integrados para tarefas específicas de controlo do coletor: Controladores PID implementáveis universalmente para atuadores com sinais de acionamento modulados por largura de impulso ou contínuos, controladores de etapa e um controlador de temperatura especial para aquecimento e arrefecimento ativo de um processo	SAIBA MAIS!
Funções de controlo de movimento	Funcionalidade de posicionamento para eixos controlados e controlados por posição. Permitem que os controladores de motores passo-a-passo, os conversores de frequência ou os servo-acionamentos sejam operados através das interfaces de impulso integradas, das saídas analógicas ou de PROFINET/PROFIBUS	SAIBA MAIS!

ESPECIFICAÇÕES EM RESUMO:

Ao fazer a transição para uma CPU S7-1200, tem de ter em atenção algumas das principais especificações técnicas:

- Temperatura mínima de funcionamento: -20 °C
- Temperatura máxima de funcionamento: 60 °C
- Categoria de tensão: 20,4 - 28,8 V DC (nominal: 24 V DC) ou 85 - 264 V AC (nominal: 115 ou 230 V AC), consoante a versão utilizada
- Tipo de entrada: Analógica, digital
- Tipo de saída: Relé ou transístor
- Tipo de rede: Ethernet
- Tipo de porta de comunicação: Ethernet, Profinet, UDP
- Interface de programação: Profinet
- Entradas/saídas máximas: 14/10
- Montagem: Em parede/calha DIN
- Linguagem de programação utilizada: FBD, LAD, SCL

RECURSOS ADICIONAIS (EM INGLÊS)

Precisa de mais detalhes para atualizar para o S7-1200?

CLIQUE AQUI



Para consultar mais benefícios da atualização

CLIQUE AQUI



Instruções de atualização detalhadas

CLIQUE AQUI



Consulte a oferta S7-1200 completa disponível na RS

CLIQUE AQUI

