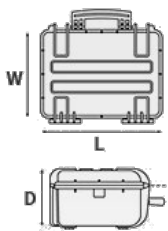


Mod. 5822 B

MALETA A PRUEBA DE AGUA REALIZADA COPOLÍMERO DE POLIPROPILENO



Metric mm-Kg-C°



DIMENSIONES INTERNAS

L Largo	580 mm
W Ancho	440 mm
D Profundidad	220 mm
Tapa	60 mm
Fondo	160 mm

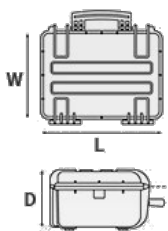
DIMENSIONES EXTERNAS

L Largo	650 mm
W Ancho	510 mm
D Profundidad	245 mm

OTROS DATOS

Peso vacía	7.16 Kg
Peso con espuma	8.39 Kg
Peso con espuma customizada	0 Kg
Volumen	56.10 lt
Flotabilidad	36.70 Kg/max
Temperatura de funcionamiento	°C min -33 / max +90

Imperial in-lbs-F°



DIMENSIONES INTERNAS

L Largo	22 13/16 in
W Ancho	17 5/16 in
D Profundidad	8 11/16 in
Tapa	2 3/8 in
Fondo	6 5/16 in

DIMENSIONES EXTERNAS

L Largo	25 9/16 in
W Ancho	20 1/16 in
D Profundidad	9 5/8 in

OTROS DATOS

Peso vacía	15.78 lbs
Peso con espuma	18.49 lbs
Peso con espuma customizada	0 lbs
Volumen	14.79 gal
Flotabilidad	80.90 lbs/max
Temperatura de funcionamiento	°F min -27.4 / max +194

Mod. 5822 B

ACCESORIOS



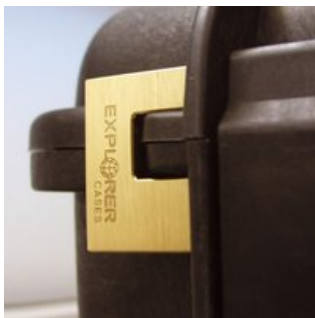
BOLSA ACOLCHADA CON DIVISORES AJUSTABLES

Bolsa acolchada muy resistente con asa revestida en goma, cremallera robusta y cintas de velcro cerrables. Bolsillo delantero para documentos, bandolera removible y pies de goma en el fondo para garantizar una mejor adherencia. Divisores internos acolchados y ajustables para una configuración flexible. Ideal para proteger equipos sensibles (electrónicos, fotográficos, de radiodifusión, médicos, etc.). Adecuado para los modelos 5822, 5823 (dos piezas mor maleta) y el modelo 5833 (en combinación con DIV-I y/o DIV-H). Color: negro.



CANDADO DE COMBINACIÓN PATENTADO

Diseñado para ajustarse a la forma de la maleta Explorer, de modo que no se mueva.



CANDADO RESISTENTE DE LATÓN PATENTADO

Diseñado para ajustarse a la forma de la maleta Explorer, de modo que no se mueva.



CANDADO DE COMBINACIÓN PATENTADO APROBADO TSA

Los nuevos candados aprobados por la TSA permiten a los agentes de seguridad del aeropuerto abrir la caja sin destruir la cerradura. Los agentes de la TSA son entrenados para reconocer el logotipo certificado de la TSA y no deben romper la cerradura de la maleta.

JUEGO DE ESPUMAS PARA MALETAS 5822 Y 5823

capas de espuma precortada en el fondo y corrugada en la tapa.



DESICCANT SILICA GEL BOX

null



INSERTO CIEGO

El juego incluye 2 piezas. Siempre que las ranuras no se usen para las aplicaciones, pueden ser cerradas por insertos ciegos que darán al interior de la maleta una apariencia mejor y acabada.



SOPORTE DE METAL

El kit incluye 6 piezas. Todos los modelos (excepto para el 1908) están equipados internamente con ranuras específicas para aplicar soportes de metal o plástico. Estos constituyen los puntos de fijación para paneles o una junta mecánica fija para construir aplicaciones más completas. De esta forma las maletas se convierten en una estación de trabajo real, en lugar de un contenedor de transporte. Dado que los soportes de montaje del panel se fijan mecánicamente mediante tornillos, se pueden quitar cuando sea necesario. Los tornillos dedicados permiten que la maleta permanezca a prueba de agua y ayude a los paneles a ser removidos fácilmente y rápidamente.





SOPORTE DE PLÁSTICO

El kit incluye 6 piezas. Todos los modelos (excepto para el 1908) están equipados internamente con ranuras específicas para aplicar soportes de metal o plástico. Estos constituyen los puntos de fijación para paneles o una junta mecánica fija para construir aplicaciones más completas. De esta forma las maletas se convierten en una estación de trabajo real, en lugar de un contenedor de transporte. Dado que los soportes de montaje del panel se fijan mecánicamente mediante tornillos, se pueden quitar cuando sea necesario. Los tornillos dedicados permiten que la maleta permanezca a prueba de agua y ayude a los paneles a ser removidos fácilmente y rápidamente.

JUEGO DE ESPUMAS CORRUGADAS PARA MALETAS 5822, 5823 Y 5833

(incluye 2 piezas)



PANELES SUPERIORES CON BOLSILLOS ORGANIZADORES

Bolsillo frontal para documentos práctico y robusto, ideal para accesorios pequeños y documentos. Adecuado para los modelos 5822, 5823 y 5833. Color: negro



FUNDA PROTECTORA PARA PORTÁTIL 13"-13.3"

Funda protectora acolchada para portátil. Protege la computadora portátil de golpes y arañazos.





OPTIONAL
TOP COVERS
AVAILABLE
FOR LARGER
MODELS

COPERCHI
OPZIONALI
PER I
MODELLI
PIU' GRANDI

TOP COVER FOR DIV58-DIV58.1 AND DIV58.2

Top covers available for larger models: they can be easily fixed on the dividers by Velcro strips. Ideal to protect and keep items in place.



PADDED DIVIDER FOR 5822-5823-5833

Padded dividers with internal adjustable partitions. Ideal to protect and transport any kind of sensitive equipment. Thanks to their modularity, they can be easily combined.

CARACTERÍSTICAS

Load tested handle, reinforced with corrosion proof steel pins





(a partir del modelo 3818)



(Art. LABELCOVER + nr. art.)



(Art. NEOSEAL + nr. art.)



Ranuras internas para paneles opcionales con el soporte de ménsula metálicas o marcos para paneles



El anillo de retención interno evita que la válvula se extraiga por completo (Art. PURGEVALVE.B)