



## Hauptmerkmale

Produktserie	Zelio Relay
Produkt oder Komponententyp	Sockel
Anordnung der Kontaktklemmen	Separat
Produktkompatibilität	Steckrelais RXM (2 W) Steckrelais RXM (4 W)
Stiftform	Flach
Kurzbezeichnung des Geräts	RXZ
Verkauf je unteilbare Menge	10

## Zusatzmerkmale

Konventioneller thermischer Strom in freier Luft (I <sub>th</sub> )	12 A , 2 W-Relais 6 A , 4 W-Relais
Betriebsbemessungsspannung U <sub>e</sub>	< 250 V AC
Befestigung	Aufschnappbar 35 mm symmetrische Hutschiene
Beschriftung	CE
Breite	31 mm
Produktgewicht	0,073 kg

## Montage

Anschlüsse - Klemmen	Federzugklemmen (Push-and-Stay), flexibel Kabel mit Kabelende 1 x 0,5-1 x 1,5 mm <sup>2</sup> / AWG 20...AWG 16 Federzugklemmen (Push-and-Stay), starr Kabel ohne Kabelende 1 x 0,5-1 x 1,5 mm <sup>2</sup> / AWG 20...AWG 16
Normen	IEC 61984
Produktzertifizierungen	CSA GOST UL Lloyd's
Umgebungstemperatur bei Lagerung	-40-85 °C

Umgebungstemperatur bei Betrieb	-40-55 °C
Schutzart (IP)	IP20 entspricht EN/IEC 60529
Durchschlagfestigkeit	2500 V

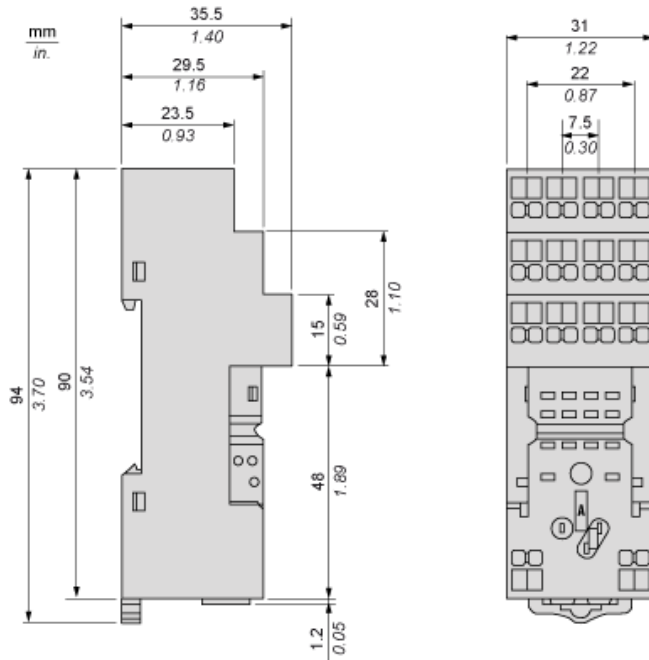
## Nachhaltigkeit

Grad der Umweltverträglichkeit	Green-Premium-Produkt
ROHS	Konform <a href="#">Schneider-Electric-Konformitätserklärung</a>
REACH	Produkt beinhaltet besorgniserregende Stoffe (SVHC) nicht über dem Schwellwert Produkt beinhaltet besorgniserregende Stoffe (SVHC) nicht über dem Schwellwert
Umgebungsbedingungen Produkt	Verfügbar <a href="#">Produktumweltprofil</a>
Entsorgungshinweise	Keine spezifischen Recyclingtätigkeiten erforderlich

## Vertragliche Gewährleistung

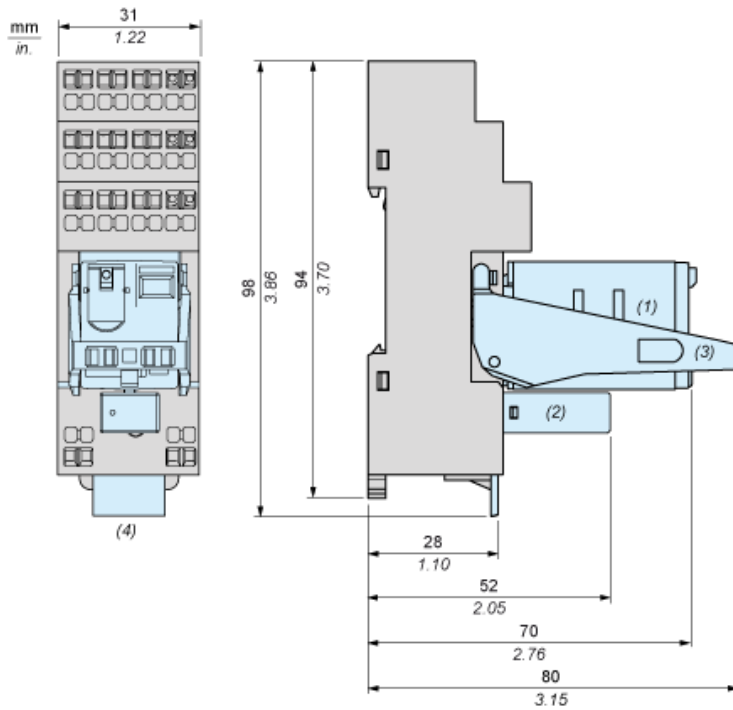
Periode	18 Monate
---------	-----------

Nur Steckbuchse



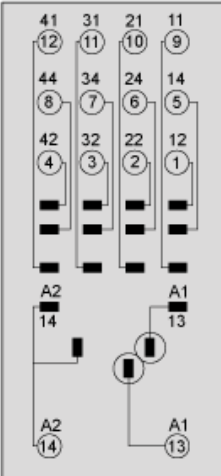


Steckbuchse mit Relais und Befestigungsklammer aus Kunststoff



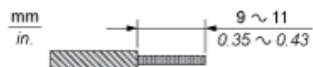
- (1) Relais
- (2) Sicherheitsmodul
- (3) Befestigungsklammer
- (4) Legende

Verdrahtungsplan

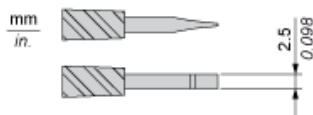


Verdrahtungsempfehlungen

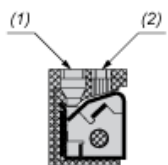
Länge des freigelegten Leiters



Schlitzschraubendreher, parallele Kante, Durchmesser 2,5 mm



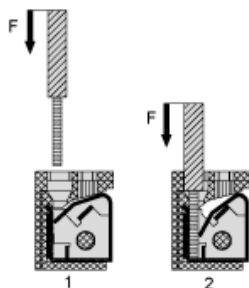
Kabeldurchführung und Bohrung für Werkzeug



- (1) Kabeldurchführung
- (2) Bohrung für Werkzeug

Montage und Demontage

Montage: Einführen (Kabel einschieben)



Demontage: Herausziehen (Kabel entnehmen)

