



INTERRUPTEUR PRINCIPAL 3 POLES IU=25,
P/AC-23A S. 400V=9,5KW FIXATION FRONTALE
FIXATION PAR QUATRE VIS COMMANDE ROTATIVE
NOIRE

Similaire à l'illustration

Détails techniques généraux

Nom de marque commerciale du produit		SETRON
Désignation du produit		interrupteur principal et interrupteur d'ARRÊT D'URGENCE
Exécution de l'organe de commande		commande rotative, noire
Type d'appareil		montage fixe
Degré de protection IP		IP65
Nombre de pôles		3
Mode de fixation		fixation frontale
• Montage frontal		Oui
• Montage sur rail		Non
• Montage en série		Oui
Tension d'isolation / valeur assignée	V	690
Courant permanent / valeur assignée	A	25
Equipement du produit / verrouillage		Oui
Exécution du raccordement électrique		
• pour contacts auxiliaires		bornes de raccordement
• pour circuit principal		bornes de raccordement
Exécution de l'entraînement de commutation / commande motorisée		Non

Nombre de contacts NF / pour contacts auxiliaires		0
Résistance à la tension de choc / valeur assignée	V	6.000
Nombre de contacts NO / pour contacts auxiliaires		0
Nombre d'inverseurs / pour contacts auxiliaires		0
Courant d'emploi / sous AC-21 / valeur assignée	A	25
Tension d'emploi		
• des contacts auxiliaires / sous AC / maximum	V	500
• à 50/60 Hz / sous AC / valeur assignée	V	690
Puissance d'emploi / sous AC-3		
• sous 400 V / valeur assignée	kW	7,5
• sous 690 V / valeur assignée	kW	7,5
Courant de courte durée admissible (I_{cw}) / à 690 V / limité à 1 s / valeur assignée	A	640
Profondeur	mm	92,5
Hauteur	mm	84
Largeur	mm	67
Cycles de manœuvres mécaniques comme durée de fonctionnement / des contacts principaux / typiques		100.000
Puissance active dissipée / par conducteur / significative	W	1,1
Version de la cartouche-fusible / pour la protection contre les courts-circuits du bloc de contacts auxiliaires / nécessaire		fusible gL/gG : 10 A
Section raccordable		
• pour contacts principaux		
• âme massive ou multibrins	mm ²	1,5 ... 16
• multibrin	mm ²	1,5 ... 16
• à âme souple / avec traitement de l'embout / maximum	mm ²	10
• pour contacts auxiliaires		
• à âme souple		
• avec traitement de l'embout	mm ²	0,75 ... 2,5
• âme massive ou multibrins	mm ²	0,75 ... 4
• multibrin	mm ²	0,75 ... 4
Type de sections de câble raccordables		
• pour contacts auxiliaires		
• à âme souple / avec traitement de l'embout		2 x (0,75 ... 1... 1 x 2,5 mm ²)
Température ambiante / en service	°C	-25 ... +55
Protection de contact contre les décharges électriques		avec protection des doigts
Fréquence de manœuvres / maximum	1/h	50
Qualification d'utilisation		
• commutateur principal		Oui
• interrupteur-sectionneur		Oui

• commutateur de maintenance/de réparation		Oui
• interrupteur de sécurité		Oui
• interrupteur d'ARRET D'URGENCE		Non
Extension de produit / en option		
• commande motorisée		Non
• déclencheur de tension		Non
Mode de fixation		
• Montage frontal avec fixation centrale		Non
• Montage frontal avec fixation à 4 trous		Oui
Fréquence de service		
• valeur initiale	Hz	50
• valeur finale	Hz	60
Version de la cartouche-fusible / pour la protection contre les courts-circuits du circuit principal / nécessaire		fusible gL/gG: 25 A
Puissance d'emploi / sous AC-23 A		
• à 400 V / valeur assignée	kW	9,5
• à 690 V / valeur assignée	kW	9,5
Tension d'isolation / du bloc de contacts auxiliaires / valeur assignée	V	500
Courant permanent / du contact auxiliaire / valeur assignée	A	10
Désignation du matériel		
• selon DIN EN 61346-2		S

Certificats / homologations

General Product Approval



CCC



CSA



GOST



UL

Test Certificates

[Special Test Certificate](#)

Shipping Approval



GL



PRS

other

[Declaration of Conformity](#)

[Environmental Confirmations](#)

Informations supplémentaires :

Information- and Downloadcenter (Catalogues, Brochures,...)

<http://www.siemens.com/lowvoltage/catalogs>

Industry Mall (système de commande en ligne)

<https://eb.automation.siemens.com/mall/fr/WW/Catalog/Product/3LD2103-0TK51>

Service&Support (manuels, certificats, caractéristiques, questions fréquentes FAQ, etc.)

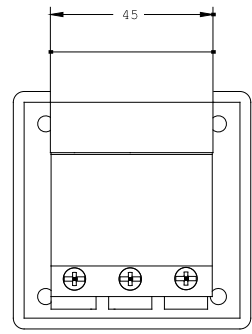
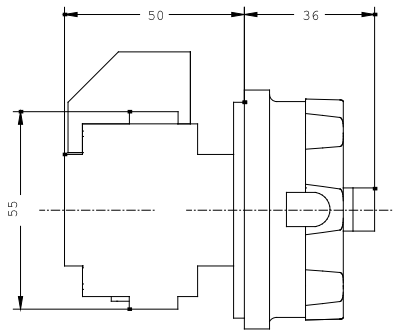
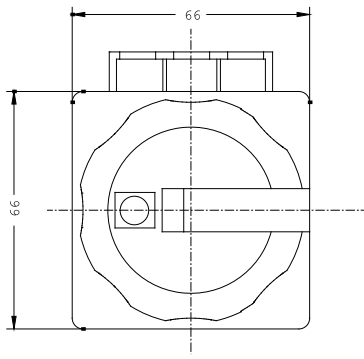
<http://support.automation.siemens.com/WW/view/fr/3LD2103-0TK51/all>

Banque de données images (photos des produits, schémas cotés 2D, modèles 3D, schémas des connexions, ...)

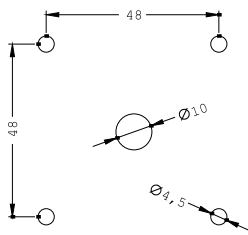
http://www.automation.siemens.com/bilddb/cax_en.aspx?mlfb=3LD2103-0TK51

CAX-Online-Generator

<http://www.siemens.com/cax>



Bohrbild
Tuer



dernière modification

14 juil. 2014