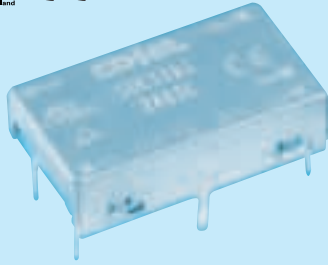


SUCS1R5

SUC S 1R5 12 05 B P -□

① ② ③ ④ ⑤ ⑥ ⑦ ⑧



- ① シリーズ名
 - ② 単一出力
 - ③ 定格出力電力
 - ④ 定格入力電圧
 - ⑤ 定格出力電圧
 - ⑥ 端子形態
B:SMD
C:DIP
 - ⑦ 梱包形態
空白:プラスチックカバー
P:トレイ (SMDタイプのみ)
 - ⑧ オプション
C:コーティング (DIPタイプのみ) ※
- ※安全規格未取得

※ 出力の可変を行わない場合は、TRM端子はオープンにしてご使用ください。

モデル	SUCS1R5053R3	SUCS1R50505	SUCS1R50512	SUCS1R50515	SUCS1R5123R3	SUCS1R51205	SUCS1R51212	SUCS1R51215
最大出力電力 [W]	1.32	1.5	1.56	1.5	1.32	1.5	1.56	1.5
DC出力	電圧 [V] ※1	3.3	5	12	15	3.3	5	12
	電流 [A]	0.4	0.3	0.13	0.1	0.4	0.3	0.13

仕 様

項目	SUCS1R5053R3	SUCS1R50505	SUCS1R50512	SUCS1R50515	SUCS1R5123R3	SUCS1R51205	SUCS1R51212	SUCS1R51215
電圧 [V]	DC4.5~9				DC9~18			
入力電流 [A] ※2	0.388typ	0.417typ	0.433typ	0.417typ	0.157typ	0.169typ	0.176typ	0.169typ
効率 [%] ※2	68typ	72typ	72typ	72typ	70typ	74typ	74typ	74typ
定格電圧 [V]	3.3	5	12	15	3.3	5	12	15
定格電流 [A]	0.4	0.3	0.13	0.1	0.4	0.3	0.13	0.1
静的入力変動 [mV]	20max	20max	48max	60max	20max	20max	48max	60max
静的負荷変動 [mV]	40max	40max	100max	120max	40max	40max	100max	120max
リップル [mVp-p]	-20~+55°C ※3	80max	80max	120max	120max	80max	80max	120max
	-40~-20°C ※3	120max	120max	150max	150max	120max	120max	150max
リップルノイズ [mVp-p]	-20~+55°C ※3	120max	120max	150max	150max	120max	120max	150max
	-40~-20°C ※3	200max	200max	200max	200max	200max	200max	200max
周囲温度変動 [mV]	-20~+55°C	50max	50max	150max	180max	50max	50max	150max
	-40~+55°C	80max	80max	240max	290max	80max	80max	240max
経時ドリフト [mV] ※4	20max	20max	48max	60max	20max	20max	48max	60max
起動時間 [ms]	20max (最低入力, Io=100%)							
電圧可変範囲	内部固定 (TRMオープン)				外付け抵抗にて可変可能 ただし、±5%			
電圧精度 [V] (±3%)	3.21~3.42	4.90~5.21	11.64~12.36	14.55~15.45	3.21~3.42	4.90~5.21	11.64~12.36	14.55~15.45
付属機能	過電流保護 定格電流の105% minで動作、自動復帰							

モデル	SUCS1R5243R3	SUCS1R52405	SUCS1R52412	SUCS1R52415	SUCS1R5483R3	SUCS1R54805	SUCS1R54812	SUCS1R54815
最大出力電力 [W]	1.32	1.5	1.56	1.5	1.32	1.5	1.56	1.5
DC出力	電圧 [V] ※1	3.3	5	12	15	3.3	5	12
	電流 [A]	0.4	0.3	0.13	0.1	0.4	0.3	0.13

仕 様

項目	SUCS1R5243R3	SUCS1R52405	SUCS1R52412	SUCS1R52415	SUCS1R5483R3	SUCS1R54805	SUCS1R54812	SUCS1R54815
電圧 [V]	DC18~36				DC36~76			
入力電流 [A] ※2	0.079typ	0.084typ	0.087typ	0.083typ	0.039typ	0.042typ	0.043typ	0.042typ
効率 [%] ※2	70typ	74typ	75typ	75typ	70typ	74typ	75typ	75typ
定格電圧 [V]	3.3	5	12	15	3.3	5	12	15
定格電流 [A]	0.4	0.3	0.13	0.1	0.4	0.3	0.13	0.1
静的入力変動 [mV]	20max	20max	48max	60max	20max	20max	48max	60max
静的負荷変動 [mV]	40max	40max	100max	120max	40max	40max	100max	120max
リップル [mVp-p]	-20~+55°C ※3	80max	80max	120max	120max	80max	80max	120max
	-40~-20°C ※3	120max	120max	150max	150max	120max	120max	150max
リップルノイズ [mVp-p]	-20~+55°C ※3	120max	120max	150max	150max	120max	120max	150max
	-40~-20°C ※3	200max	200max	200max	200max	200max	200max	200max
周囲温度変動 [mV]	-20~+55°C	50max	50max	150max	180max	50max	50max	150max
	-40~+55°C	80max	80max	240max	290max	80max	80max	240max
経時ドリフト [mV] ※4	20max	20max	48max	60max	20max	20max	48max	60max
起動時間 [ms]	20max (最低入力, Io=100%)							
電圧可変範囲	内部固定 (TRMオープン)				外付け抵抗にて可変可能 ただし、±5%			
電圧精度 [V] (±3%)	3.21~3.42	4.90~5.21	11.64~12.36	14.55~15.45	3.21~3.42	4.90~5.21	11.64~12.36	14.55~15.45
付属機能	過電流保護 定格電流の105% minで動作、自動復帰							

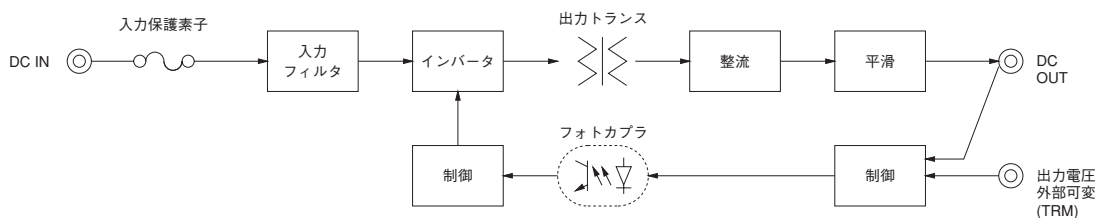
共通仕様

絶縁耐圧	入カー出力	AC500V 1分間 カットオフ電流=10mA, DC500V 50MΩ min (20±15℃)
	入カーケース	AC500V 1分間 カットオフ電流=10mA, DC500V 50MΩ min (20±15℃)
	出カーケース	AC500V 1分間 カットオフ電流=10mA, DC500V 50MΩ min (20±15℃)
環境	使用温・湿度	-40~+85℃, 20~95%RH (結露なし) (ディレーティング特性参照)
	保存温・湿度	-40~+100℃, 20~95%RH (結露なし)
	振動	10~55Hz 98.0m/s ² (10G) 周期3分 X, Y, Z 3方向各1時間
	衝撃	490.3m/s ² (50G) 11ms X, Y, Z 3方向各1回
適応規格	安全規格	UL60950-1, C-UL, EN60950-1 取得
構造	外形寸法/質量	22.4×7.0×13.2mm (W×H×D) / 3g max
	冷却方法	自然空冷/強制通風
価格	標準価格 [円]	910

※1 +24V, +30V単一出力電源は、SUCW1R5□□12, SUCW1R5□□15にて、ご使用いただけます。
 ※2 定格入出力時

※3 電源出力端から25mm離れた箇所にコンデンサを取り付けて測定。
 ※4 経時ドリフトは周囲温度25℃、定格入出力にて入力電圧印加後30分~8時間の変化です。
 ※ その他の電源との並列運転はできません。

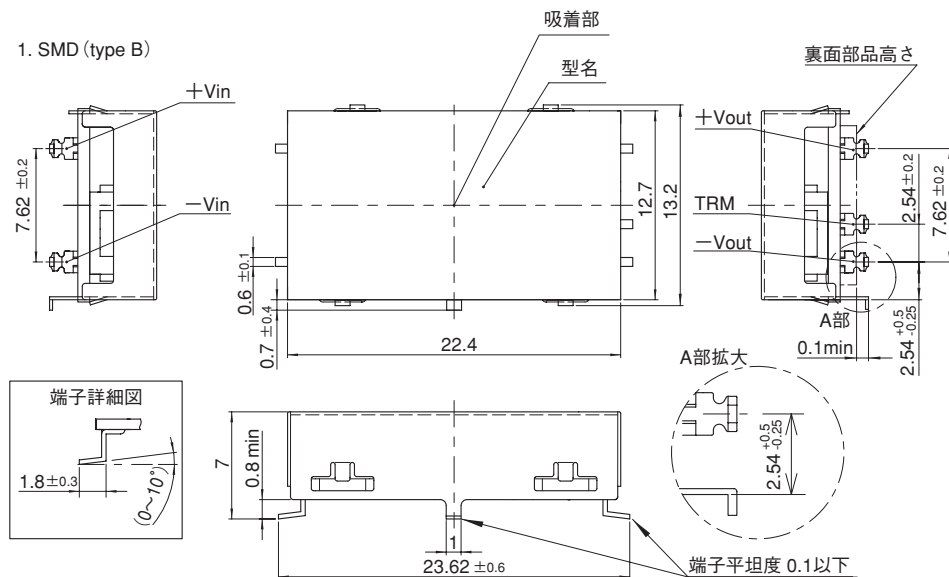
ブロックダイアグラム



※SUCS1R5では入力出力間にコンデンサを使用していません。

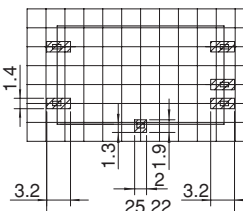
外形

1. SMD (type B)

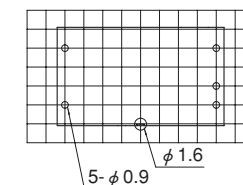


※プリント基板推奨加工寸法 (TOP VIEW)

type B

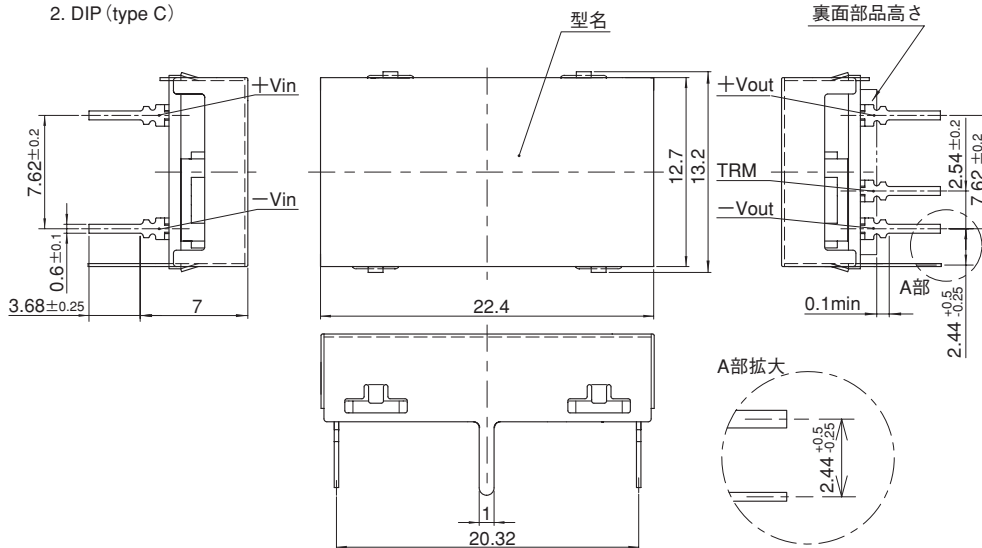


type C



格子: 0.1inch
 単位: mm

2. DIP (type C)

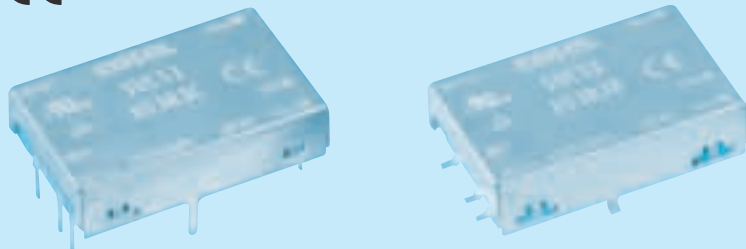


- ※ 一般公差±0.5
- ※ 単位[mm]
- ※ 端子厚み: 0.3±0.1
- ※ 端子材質: 銅合金
- ※ 端子メッキ処理: 鉛フリーメッキ
- ※ ケース板厚: 0.2±0.05
- ※ ケース材質: シンチユウ
- ※ ケースメッキ処理: ニッケルメッキ
- ※ 本製品は、金属ケース構造のため、底面および周辺部品やパターンとの絶縁にご注意ください。
- ※ 質量: 3g以下

SUCS3

SUC S 3 12 05 B P -□

① ② ③ ④ ⑤ ⑥ ⑦ ⑧



- ① シリーズ名
- ② 単一出力
- ③ 定格出力電力
- ④ 定格入力電圧
- ⑤ 定格出力電圧
- ⑥ 端子形態
B: SMD
C: DIP
- ⑦ 細包形態
空白: プラスチックカバー
P: トレイ (SMDタイプのみ)
- ⑧ オプション
G: 入出力間C削除
C: コーティング (DIPタイプのみ) ※

※ 出力の可変を行わない場合は、TRM端子はオープンにしてご使用ください。

※ 安全規格未取得

モデル	SUCS3053R3	SUCS30505	SUCS30512	SUCS30515	SUCS3123R3	SUCS31205	SUCS31212	SUCS31215	
最大出力電力[W]	1.98	3	3	3	1.98	3	3	3	
DC出力	電圧[V] ※1	3.3	5	12	15	3.3	5	12	15
	電流[A]	0.6	0.6	0.25	0.2	0.6	0.6	0.25	0.2

仕 様

	項目	SUCS3053R3	SUCS30505	SUCS30512	SUCS30515	SUCS3123R3	SUCS31205	SUCS31212	SUCS31215	
入力	電圧[V]	DC4.5~9				DC9~18				
	電流[A] ※2	0.550typ	0.800typ	0.780typ	0.780typ	0.223typ	0.325typ	0.317typ	0.321typ	
	効率[%] ※2	72typ	75typ	77typ	77typ	74typ	77typ	79typ	78typ	
出力	定格電圧[V]	3.3	5	12	15	3.3	5	12	15	
	定格電流[A]	0.6	0.6	0.25	0.2	0.6	0.6	0.25	0.2	
	静的入力変動[mV]	20max	20max	48max	60max	20max	20max	48max	60max	
	静的負荷変動[mV]	40max	40max	100max	120max	40max	40max	100max	120max	
	リップル[mVp-p]	-20~+55°C ※3	80max	80max	120max	120max	80max	80max	120max	120max
		-40~-20°C ※3	120max	120max	150max	150max	120max	120max	150max	150max
	リップルノイズ[mVp-p]	-20~+55°C ※3	120max	120max	150max	150max	120max	120max	150max	150max
		-40~-20°C ※3	200max	200max	200max	200max	200max	200max	200max	200max
	周囲温度変動[mV]	-20~+55°C	50max	50max	150max	180max	50max	50max	150max	180max
		-40~+55°C	80max	80max	240max	290max	80max	80max	240max	290max
経時ドリフト[mV] ※4	20max	20max	48max	60max	20max	20max	48max	60max		
起動時間[ms]	20max (最低入力, Io=100%)									
電圧可変範囲	内部固定 (TRMオープン) 外付け抵抗にて可変可能 ただし、±5%									
電圧精度[V] (±3%)	3.21~3.42	4.90~5.21	11.64~12.36	14.55~15.45	3.21~3.42	4.90~5.21	11.64~12.36	14.55~15.45		
付属機能	過電流保護	定格電流の105% minで動作、自動復帰								
	リモートコントロール(RC)	可能 (負論理 L: 出力ON H: 出力OFF)								

モデル	SUCS3243R3	SUCS32405	SUCS32412	SUCS32415	SUCS3483R3	SUCS34805	SUCS34812	SUCS34815	
最大出力電力[W]	1.98	3	3	3	1.98	3	3	3	
DC出力	電圧[V] ※1	3.3	5	12	15	3.3	5	12	15
	電流[A]	0.6	0.6	0.25	0.2	0.6	0.6	0.25	0.2

仕 様

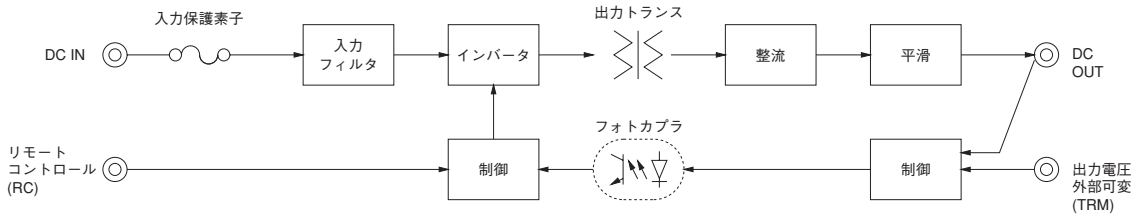
	項目	SUCS3243R3	SUCS32405	SUCS32412	SUCS32415	SUCS3483R3	SUCS34805	SUCS34812	SUCS34815	
入力	電圧[V]	DC18~36				DC36~76				
	電流[A] ※2	0.114typ	0.163typ	0.159typ	0.161typ	0.057typ	0.082typ	0.080typ	0.080typ	
	効率[%] ※2	73typ	77typ	79typ	78typ	72typ	77typ	79typ	79typ	
出力	定格電圧[V]	3.3	5	12	15	3.3	5	12	15	
	定格電流[A]	0.6	0.6	0.25	0.2	0.6	0.6	0.25	0.2	
	静的入力変動[mV]	20max	20max	48max	60max	20max	20max	48max	60max	
	静的負荷変動[mV]	40max	40max	100max	120max	40max	40max	100max	120max	
	リップル[mVp-p]	-20~+55°C ※3	80max	80max	120max	120max	80max	80max	120max	120max
		-40~-20°C ※3	120max	120max	150max	150max	120max	120max	150max	150max
	リップルノイズ[mVp-p]	-20~+55°C ※3	120max	120max	150max	150max	120max	120max	150max	150max
		-40~-20°C ※3	200max	200max	200max	200max	200max	200max	200max	200max
	周囲温度変動[mV]	-20~+55°C	50max	50max	150max	180max	50max	50max	150max	180max
		-40~+55°C	80max	80max	240max	290max	80max	80max	240max	290max
経時ドリフト[mV] ※4	20max	20max	48max	60max	20max	20max	48max	60max		
起動時間[ms]	20max (最低入力, Io=100%)									
電圧可変範囲	内部固定 (TRMオープン) 外付け抵抗にて可変可能 ただし、±5%									
電圧精度[V] (±3%)	3.21~3.42	4.90~5.21	11.64~12.36	14.55~15.45	3.21~3.42	4.90~5.21	11.64~12.36	14.55~15.45		
付属機能	過電流保護	定格電流の105% minで動作、自動復帰								
	リモートコントロール(RC)	可能 (負論理 L: 出力ON H: 出力OFF)								

共通仕様

絶縁耐圧	入力出力	AC500V 1分間 カットオフ電流=10mA, DC500V 50MΩ min (20±15℃)
	入力ケース	AC500V 1分間 カットオフ電流=10mA, DC500V 50MΩ min (20±15℃)
	出力ケース	AC500V 1分間 カットオフ電流=10mA, DC500V 50MΩ min (20±15℃)
環境	使用温・湿度	-40~+85℃, 20~95%RH (結露なし) (ディレーティング特性参照)
	保存温・湿度	-40~+100℃, 20~95%RH (結露なし)
	振動	10~55Hz 98.0m/s ² (10G) 周期3分 X, Y, Z 3方向各1時間
	衝撃	490.3m/s ² (50G) 11ms X, Y, Z 3方向各1回
適応規格	安全規格	UL60950-1, C-UL, EN60950-1 取得
構造	外形寸法/質量	25×7.0×16.1mm (W×H×D) / 5g max
	冷却方法	自然空冷/強制通風
価格	標準価格 [円]	1,130

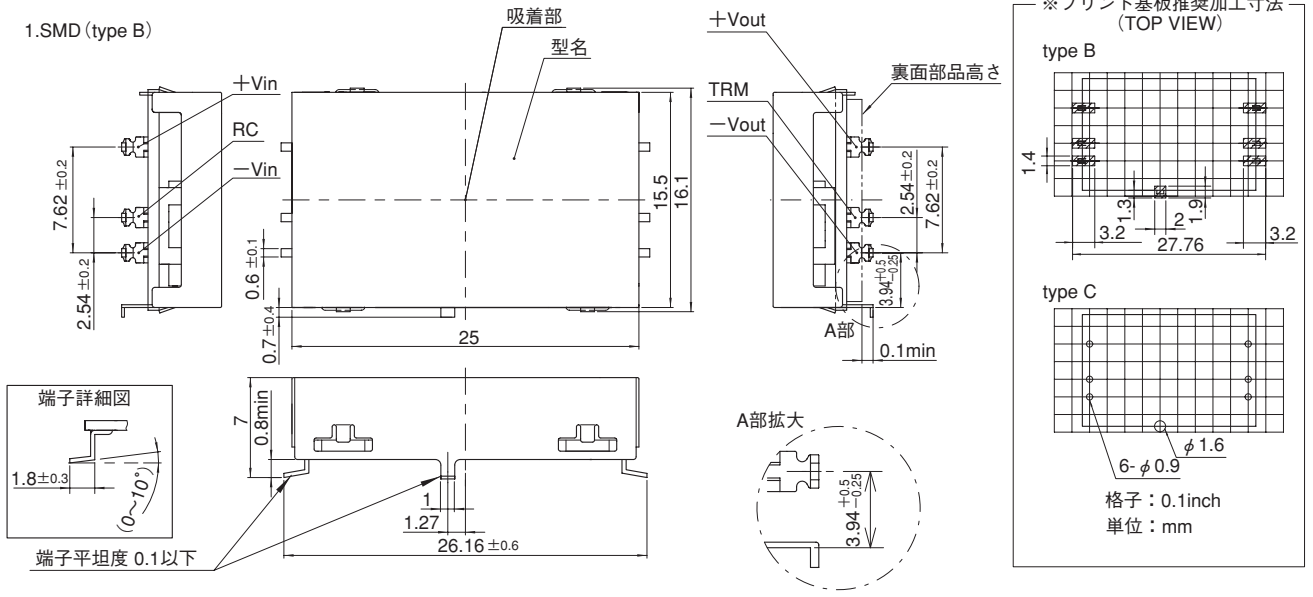
- ※1 +24V, +30V単一出力電源は、SUCW3□□12, SUCW3□□15にて、ご使用いただけます。
- ※2 定格入出力時
- ※3 電源出力端から25mm離れた箇所にコンデンサを取り付けて測定。
- ※4 経時ドリフトは周囲温度25℃、定格入出力にて入力電圧印加後30分~8時間の変化です。
- ※ その他の電源との並列運転はできません。

ブロックダイアグラム

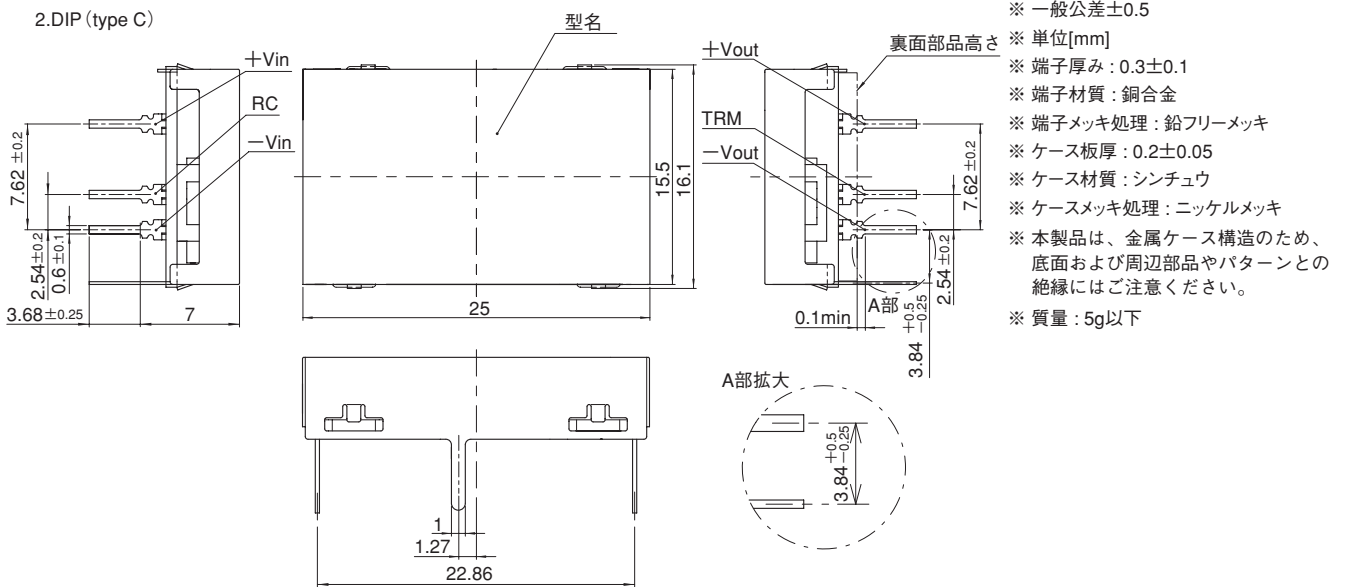


外形

1.SMD (type B)



2.DIP (type C)

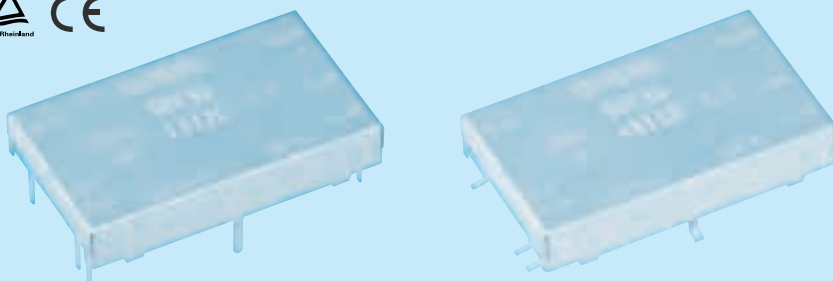


- ※ 一般公差±0.5
- ※ 単位[mm]
- ※ 端子厚み: 0.3±0.1
- ※ 端子材質: 銅合金
- ※ 端子メッキ処理: 鉛フリーメッキ
- ※ ケース板厚: 0.2±0.05
- ※ ケース材質: シンチュウ
- ※ ケースメッキ処理: ニッケルメッキ
- ※ 本製品は、金属ケース構造のため、底面および周辺部品やパターンとの絶縁にはご注意ください。
- ※ 質量: 5g以下

SUCS6

SUC S 6 12 05 B P -□

① ② ③ ④ ⑤ ⑥ ⑦ ⑧



- ① シリーズ名
- ② 単一出力
- ③ 定格出力電力
- ④ 定格入力電圧
- ⑤ 定格出力電圧
- ⑥ 端子形態
B:SMD
C:DIP
- ⑦ 梱包形態
空白:プラスチックカバー
P:トレイ
(SMDタイプのみ)
- ⑧ オプション
G:入出力間C削除
C:コーティング (DIPタイプのみ) ※

※ 出力の可変を行わない場合は、TRM端子はオープンにしてご使用ください。

※ 安全規格未取得

モデル	SUCS6053R3	SUCS60505	SUCS60512	SUCS60515	SUCS6123R3	SUCS61205	SUCS61212	SUCS61215	
最大出力電力[W]	3.96	5	6	6	4.46	6	6	6	
DC出力	電圧[V] ※1	3.3	5	12	15	3.3	5	12	15
	電流[A]	1.2	1	0.5	0.4	1.35	1.2	0.5	0.4

仕様

項目	SUCS6053R3	SUCS60505	SUCS60512	SUCS60515	SUCS6123R3	SUCS61205	SUCS61212	SUCS61215		
入力	電圧[V]	DC4.5~9				DC9~18				
	電流[A] ※2	1.100typ	1.316typ	1.500typ	1.500typ	0.502typ	0.617typ	0.588typ	0.588typ	
	効率[%] ※2	72typ	76typ	80typ	80typ	74typ	81typ	85typ	85typ	
出力	定格電圧[V]	3.3	5	12	15	3.3	5	12	15	
	定格電流[A]	1.2	1	0.5	0.4	1.35	1.2	0.5	0.4	
	静的入力変動[mV]	20max	20max	48max	60max	20max	20max	48max	60max	
	静的負荷変動[mV]	40max	40max	100max	120max	40max	40max	100max	120max	
	リップル[mVp-p]	-20~+55°C ※3	80max	80max	120max	120max	80max	80max	120max	120max
		-40~-20°C ※3	120max	120max	150max	150max	120max	120max	150max	150max
	リップルノイズ[mVp-p]	-20~+55°C ※3	120max	120max	150max	150max	120max	120max	150max	150max
		-40~-20°C ※3	200max	200max	200max	200max	200max	200max	200max	200max
	周囲温度変動[mV]	-20~+55°C	50max	50max	150max	180max	50max	50max	150max	180max
		-40~+55°C	80max	80max	240max	290max	80max	80max	240max	290max
経時ドリフト[mV] ※4	20max	20max	48max	60max	20max	20max	48max	60max		
起動時間[ms]	20max (最低入力, Io=100%)									
電圧可変範囲	内部固定 (TRMオープン) 外付け抵抗にて可変可能 ただし、±5%									
電圧精度[V] (±3%)	3.21~3.42	4.90~5.21	11.64~12.36	14.55~15.45	3.21~3.42	4.90~5.21	11.64~12.36	14.55~15.45		
付属機能	過電流保護	定格電流の105% minで動作、自動復帰								
	リモートコントロール(RC)	可能 (負論理 L:出力ON H:出力OFF)								

モデル	SUCS6243R3	SUCS62405	SUCS62412	SUCS62415	SUCS6483R3	SUCS64805	SUCS64812	SUCS64815	
最大出力電力[W]	4.46	6	6	6	4.46	6	6	6	
DC出力	電圧[V] ※1	3.3	5	12	15	3.3	5	12	15
	電流[A]	1.35	1.2	0.5	0.4	1.35	1.2	0.5	0.4

仕様

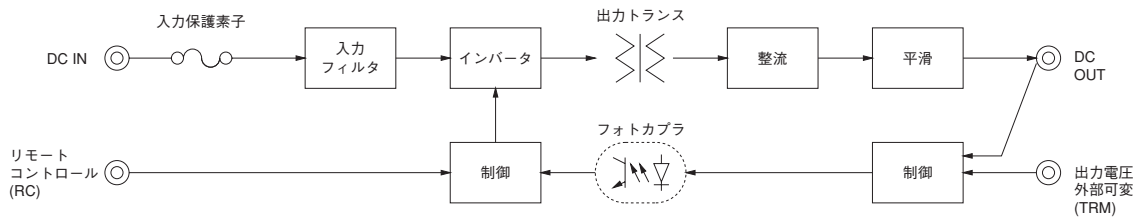
項目	SUCS6243R3	SUCS62405	SUCS62412	SUCS62415	SUCS6483R3	SUCS64805	SUCS64812	SUCS64815		
入力	電圧[V]	DC18~36				DC36~76				
	電流[A] ※2	0.248typ	0.309typ	0.291typ	0.291typ	0.121typ	0.154typ	0.145typ	0.145typ	
	効率[%] ※2	75typ	81typ	86typ	86typ	77typ	81typ	86typ	86typ	
出力	定格電圧[V]	3.3	5	12	15	3.3	5	12	15	
	定格電流[A]	1.35	1.2	0.5	0.4	1.35	1.2	0.5	0.4	
	静的入力変動[mV]	20max	20max	48max	60max	20max	20max	48max	60max	
	静的負荷変動[mV]	40max	40max	100max	120max	40max	40max	100max	120max	
	リップル[mVp-p]	-20~+55°C ※3	80max	80max	120max	120max	80max	80max	120max	120max
		-40~-20°C ※3	120max	120max	150max	150max	120max	120max	150max	150max
	リップルノイズ[mVp-p]	-20~+55°C ※3	120max	120max	150max	150max	120max	120max	150max	150max
		-40~-20°C ※3	200max	200max	200max	200max	200max	200max	200max	200max
	周囲温度変動[mV]	-20~+55°C	50max	50max	150max	180max	50max	50max	150max	180max
		-40~+55°C	80max	80max	240max	290max	80max	80max	240max	290max
経時ドリフト[mV] ※4	20max	20max	48max	60max	20max	20max	48max	60max		
起動時間[ms]	20max (最低入力, Io=100%)									
電圧可変範囲	内部固定 (TRMオープン) 外付け抵抗にて可変可能 ただし、±5%									
電圧精度[V] (±3%)	3.21~3.42	4.90~5.21	11.64~12.36	14.55~15.45	3.21~3.42	4.90~5.21	11.64~12.36	14.55~15.45		
付属機能	過電流保護	定格電流の105% minで動作、自動復帰								
	リモートコントロール(RC)	可能 (負論理 L:出力ON H:出力OFF)								

共通仕様

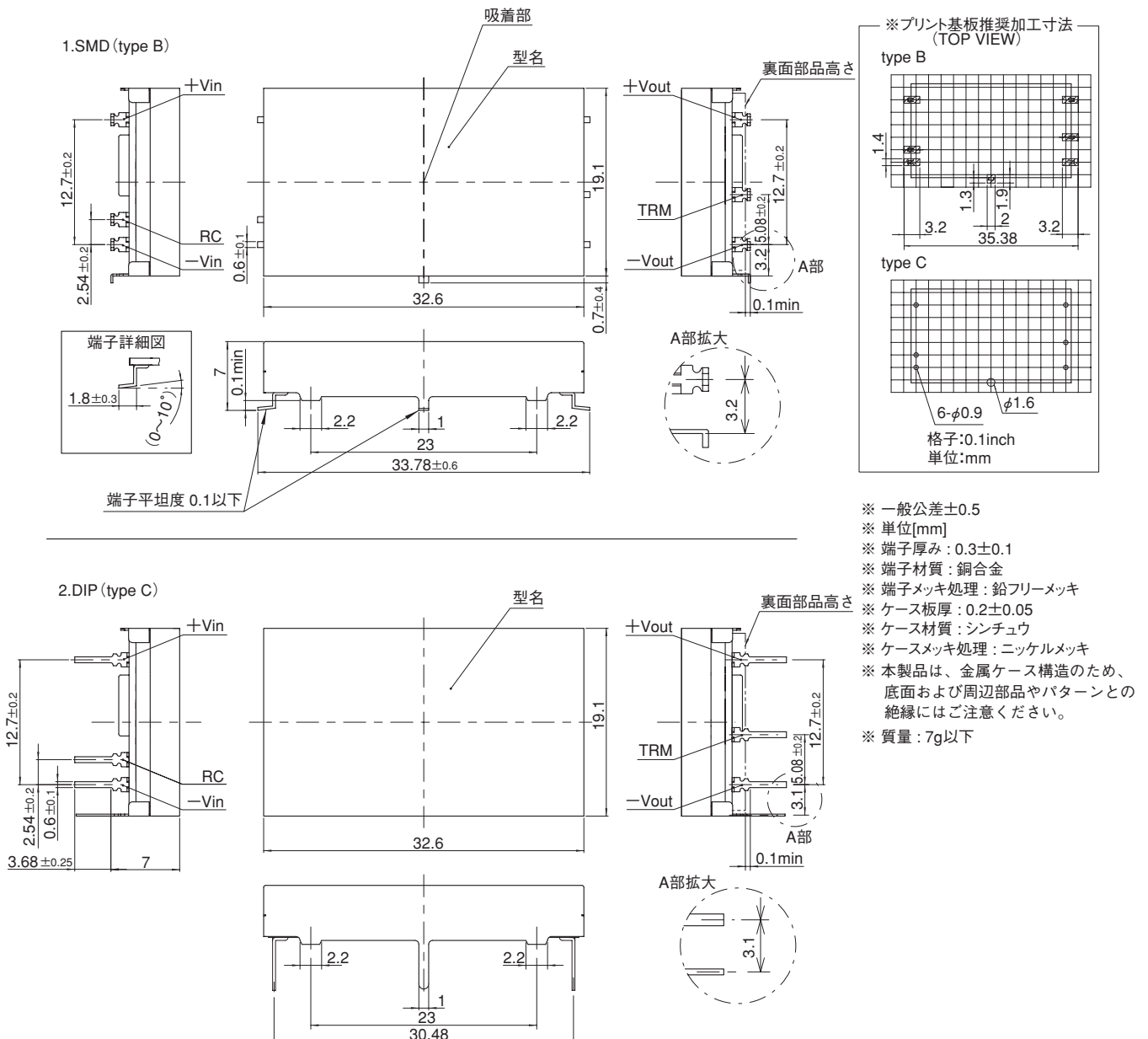
絶縁耐圧	入カー出力	AC500V 1分間 カットオフ電流=10mA, DC500V 50MΩ min (20±15℃)
	入カーケース	AC500V 1分間 カットオフ電流=10mA, DC500V 50MΩ min (20±15℃)
	出カーケース	AC500V 1分間 カットオフ電流=10mA, DC500V 50MΩ min (20±15℃)
環境	使用温・湿度	-40~+85℃, 20~95%RH (結露なし) (ディレーティング特性参照)
	保存温・湿度	-40~+100℃, 20~95%RH (結露なし)
	振動	10~55Hz 98.0m/s ² (10G) 周期3分 X, Y, Z 3方向各1時間
	衝撃	490.3m/s ² (50G) 11ms X, Y, Z 3方向各1回
適応規格	安全規格	UL60950-1, C-UL, EN60950-1 取得
構造	外形寸法/質量	32.6×7.0×19.1mm (W×H×D) / 7g max
	冷却方法	自然空冷/強制通風
価格	標準価格 [円]	1,650

- ※1 +24V, +30V単一出力電源は、SUCW6□□12, SUCW6□□15にて、ご使用いただけます。
- ※2 定格入出力時
- ※3 電源出力端から25mm離れた箇所にコンデンサを取り付けて測定。
- ※4 経時ドリフトは周囲温度25℃、定格入出力にて入力電圧印加後30分~8時間の変化です。
- ※ その他の電源との並列運転はできません。

ブロックダイアグラム



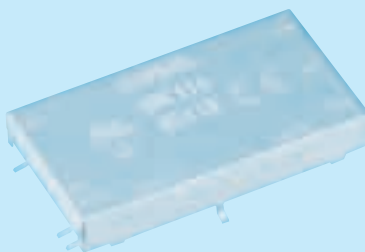
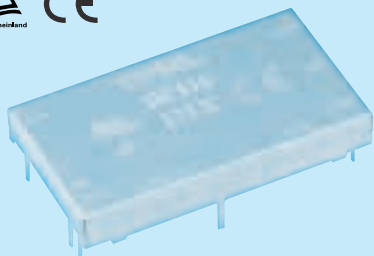
外形



SUCS10

SUC S 10 12 05 B P -□

① ② ③ ④ ⑤ ⑥ ⑦ ⑧



- ① シリーズ名
- ② 単一出力
- ③ 定格出力電力
- ④ 定格入力電圧
- ⑤ 定格出力電圧
- ⑥ 端子形態
B:SMD
C:DIP
- ⑦ 梱包形態
空白:プラスチックカバー
P:トレイ
(SMDタイプのみ)
- ⑧ オプション
G:入出力間C削除
C:コーティング (DIPタイプのみ) ※

※ 出力の可変を行わない場合は、TRM端子はオープンにご使用ください。
 ※ リモコン機能を使用しない場合は、RC端子と-Vin端子をショートしてご使用ください。

※安全規格未取得

モデル	SUCS10053R3	SUCS100505	SUCS100512	SUCS100515	SUCS10123R3	SUCS101205	SUCS101212	SUCS101215
最大出力電力[W]	8.58	10	10.8	10.5	8.58	10	12	12
DC出力	電圧[V] *1	3.3	5	12	15	3.3	5	12
	電流[A]	2.6	2	0.9	0.7	2.6	2	1

仕様

	項目	SUCS10053R3	SUCS100505	SUCS100512	SUCS100515	SUCS10123R3	SUCS101205	SUCS101212	SUCS101215	
入力	電圧[V]	DC4.5~9				DC9~18				
	電流[A] *2	2.12typ	2.41typ	2.54typ	2.47typ	0.872typ	0.980typ	1.15typ	1.15typ	
	効率[%] *2	81typ	83typ	85typ	85typ	82typ	85typ	87typ	87typ	
	効力[%]	81typ	83typ	85typ	85typ	82typ	85typ	87typ	87typ	
出力	定格電圧[V]	3.3	5	12	15	3.3	5	12	15	
	定格電流[A]	2.6	2	0.9	0.7	2.6	2	1	0.8	
	静的入力変動[mV]	20max	20max	48max	60max	20max	20max	48max	60max	
	静的負荷変動[mV]	40max	40max	100max	120max	40max	40max	100max	120max	
	リップル[mVp-p]	-20~+55°C *3	80max	80max	120max	120max	80max	80max	120max	120max
		-40~-20°C *3	120max	120max	150max	150max	120max	120max	150max	150max
	リップルノイズ[mVp-p]	-20~+55°C *3	120max	120max	150max	150max	120max	120max	150max	150max
		-40~-20°C *3	200max	200max	200max	200max	200max	200max	200max	200max
	周囲温度変動[mV]	-20~+55°C	50max	50max	150max	180max	50max	50max	150max	180max
		-40~+55°C	80max	80max	240max	290max	80max	80max	240max	290max
経時ドリフト[mV] *4	20max	20max	48max	60max	20max	20max	48max	60max		
起動時間[ms]	20max (最低入力, Io=100%)									
電圧可変範囲	内部固定 (TRMオープン) 外付け抵抗にて可変可能 ただし、±5%									
電圧精度[V] (±3%)	3.21~3.42	4.90~5.21	11.64~12.36	14.55~15.45	3.21~3.42	4.90~5.21	11.64~12.36	14.55~15.45		
付属機能	過電流保護	定格電流の105% minで動作、自動復帰								
	リモートコントロール(RC)	可能 (負論理 L:出力ON H:出力OFF)								

モデル	SUCS10243R3	SUCS102405	SUCS102412	SUCS102415	SUCS10483R3	SUCS104805	SUCS104812	SUCS104815
最大出力電力[W]	8.58	10	12	12	8.58	10	12	12
DC出力	電圧[V] *1	3.3	5	12	15	3.3	5	12
	電流[A]	2.6	2	1	0.8	2.6	2	1

仕様

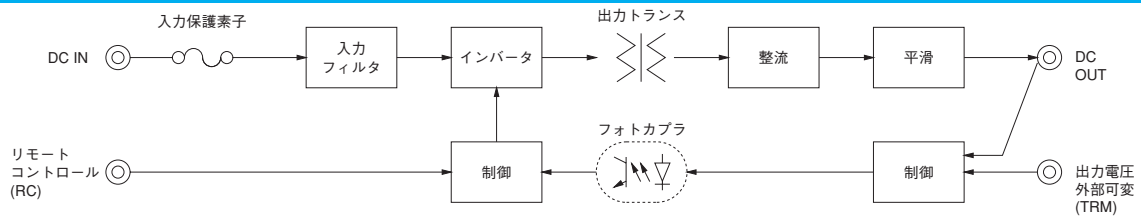
	項目	SUCS10243R3	SUCS102405	SUCS102412	SUCS102415	SUCS10483R3	SUCS104805	SUCS104812	SUCS104815	
入力	電圧[V]	DC18~36				DC36~76				
	電流[A] *2	0.436typ	0.490typ	0.575typ	0.575typ	0.218typ	0.245typ	0.287typ	0.287typ	
	効率[%] *2	82typ	85typ	87typ	87typ	82typ	85typ	87typ	87typ	
	効力[%]	82typ	85typ	87typ	87typ	82typ	85typ	87typ	87typ	
出力	定格電圧[V]	3.3	5	12	15	3.3	5	12	15	
	定格電流[A]	2.6	2	1	0.8	2.6	2	1	0.8	
	静的入力変動[mV]	20max	20max	48max	60max	20max	20max	48max	60max	
	静的負荷変動[mV]	40max	40max	100max	120max	40max	40max	100max	120max	
	リップル[mVp-p]	-20~+55°C *3	80max	80max	120max	120max	80max	80max	120max	120max
		-40~-20°C *3	120max	120max	150max	150max	120max	120max	150max	150max
	リップルノイズ[mVp-p]	-20~+55°C *3	120max	120max	150max	150max	120max	120max	150max	150max
		-40~-20°C *3	200max	200max	200max	200max	200max	200max	200max	200max
	周囲温度変動[mV]	-20~+55°C	50max	50max	150max	180max	50max	50max	150max	180max
		-40~+55°C	80max	80max	240max	290max	80max	80max	240max	290max
経時ドリフト[mV] *4	20max	20max	48max	60max	20max	20max	48max	60max		
起動時間[ms]	20max (最低入力, Io=100%)									
電圧可変範囲	内部固定 (TRMオープン) 外付け抵抗にて可変可能 ただし、±5%									
電圧精度[V] (±3%)	3.21~3.42	4.90~5.21	11.64~12.36	14.55~15.45	3.21~3.42	4.90~5.21	11.64~12.36	14.55~15.45		
付属機能	過電流保護	定格電流の105% minで動作、自動復帰								
	リモートコントロール(RC)	可能 (負論理 L:出力ON H:出力OFF)								

共通仕様

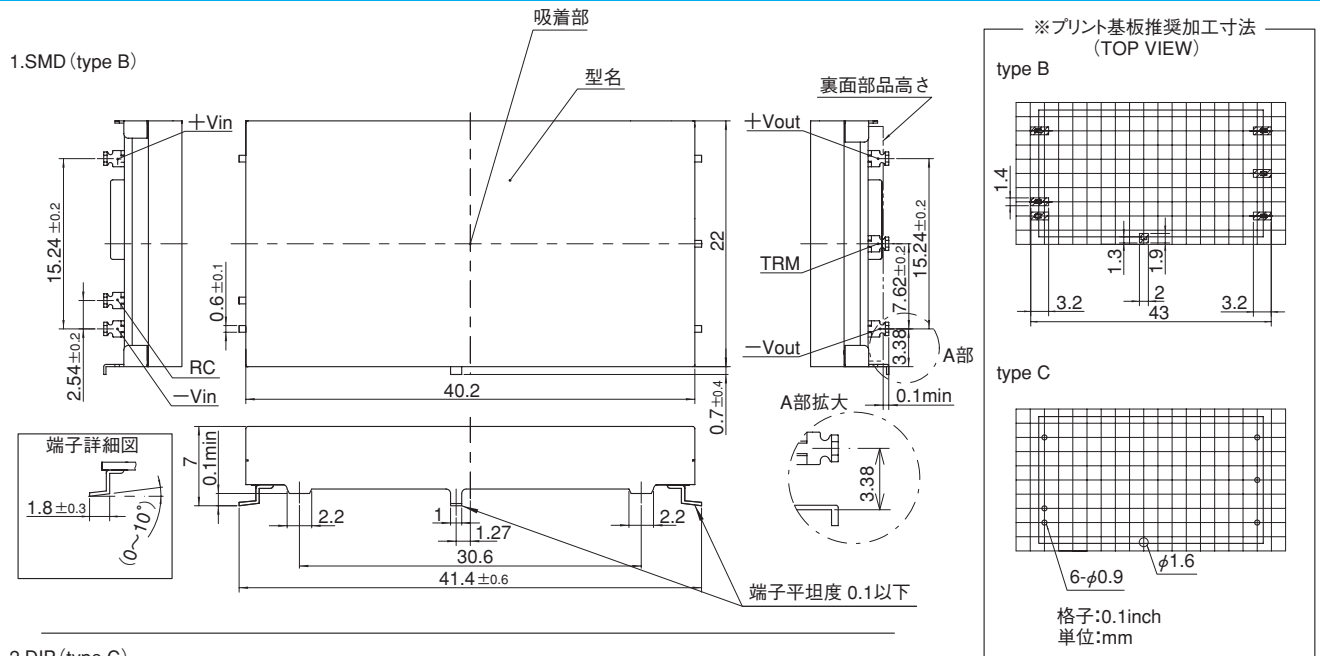
絶縁耐圧	入カー出力	AC500V 1分間 カットオフ電流=10mA, DC500V 50MΩ min (20±15℃)
	入カーケース	AC500V 1分間 カットオフ電流=10mA, DC500V 50MΩ min (20±15℃)
	出カーケース	AC500V 1分間 カットオフ電流=10mA, DC500V 50MΩ min (20±15℃)
環境	使用温・湿度	-40~+85℃, 20~95%RH (結露なし) (ディレーティング特性参照)
	保存温・湿度	-40~+100℃, 20~95%RH (結露なし)
	振動	10~55Hz 98.0m/s ² (10G) 周期3分 X, Y, Z 3方向各1時間
	衝撃	490.3m/s ² (50G) 11ms X, Y, Z 3方向各1回
適応規格	安全規格	UL60950-1, C-UL, EN60950-1 取得
構造	外形寸法/質量	40.2×7.0×22.0mm (W×H×D) / 10g max
	冷却方法	自然空冷/強制通風
価格	標準価格 [円]	2,375

- ※1 +24V, +30V単一出力電源は、SUCW10□□12, SUCW10□□15にて、ご使用いただけます。
- ※2 定格入出力時
- ※3 電源出力端から25mm離れた箇所にコンデンサを取り付けて測定。
- ※4 経時ドリフトは周囲温度25℃、定格入出力にて入力電圧印加後30分~8時間の変化です。
- ※ その他の電源との並列運転はできません。

ブロックダイアグラム

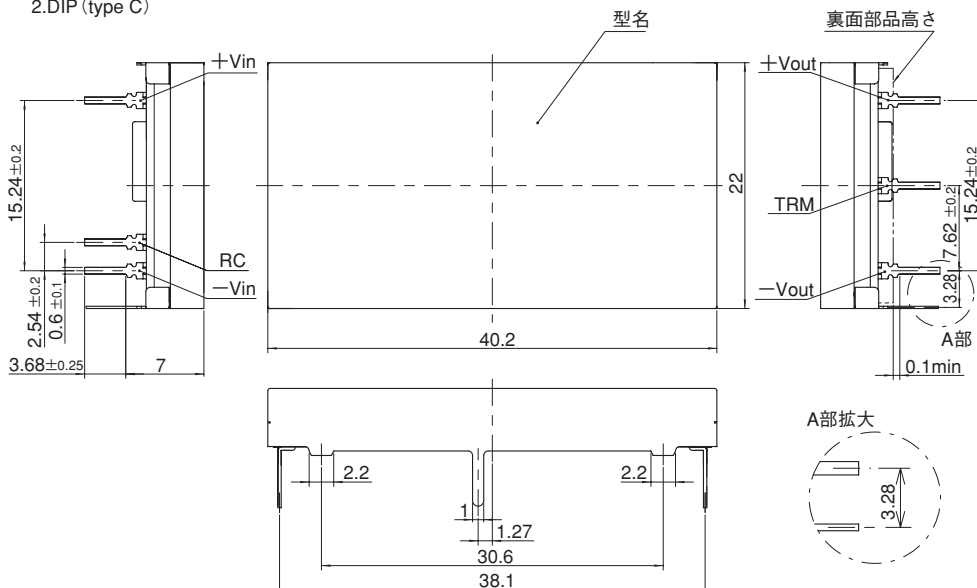


外形



SUCS10

2.DIP (type C)



- ※ 一般公差±0.5
- ※ 単位:mm
- ※ 端子厚み: 0.3±0.1
- ※ 端子材質: 銅合金
- ※ 端子メッキ処理: 鉛フリーメッキ
- ※ ケース板厚: 0.2±0.05
- ※ ケース材質: シンチュウ
- ※ ケースメッキ処理: ニッケルメッキ
- ※ 本製品は、金属ケース構造のため、底面および周辺部品やパターンとの絶縁にはご注意ください。
- ※ 質量: 10g以下