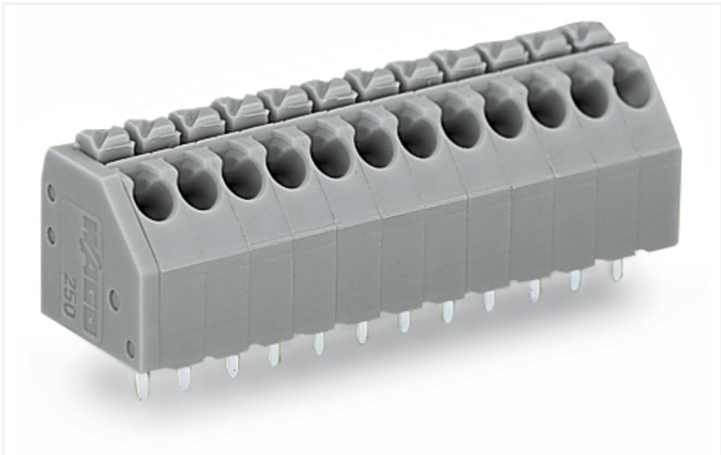


Fiche technique | Référence: 250-102/000-012

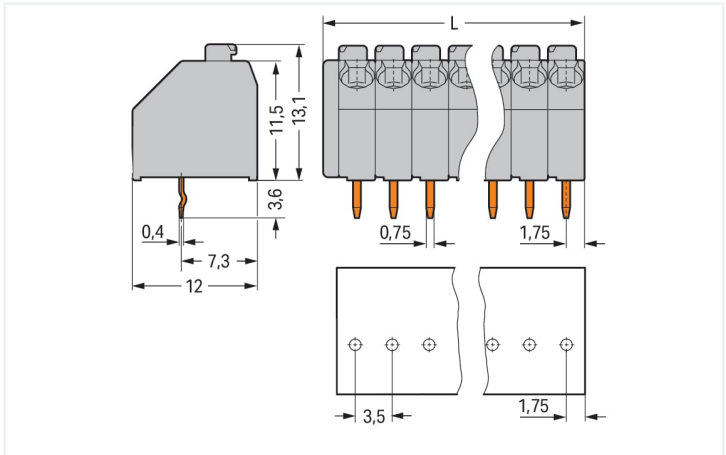
Borne pour circuits imprimés; Bouton-poussoir; 1,5 mm²; Pas 3,5 mm; 2 pôles; Push-in CAGE CLAMP®; 1,50 mm²; orange

<https://www.wago.com/250-102/000-012>

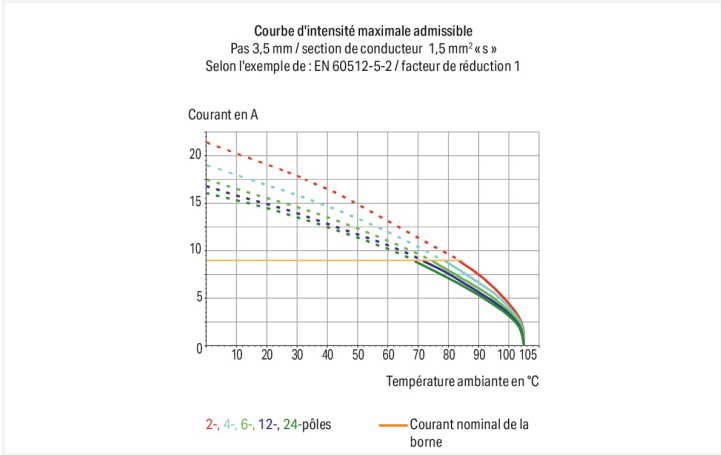


Couleur: ■ orange

Identique à la figure



Dimensions en mm  
L = (nombre de pôles x pas) + 1,5 mm



Borne pour circuits imprimés série 250 avec bouton-poussoir

La borne pour circuits imprimés portant le numéro d'article 250-102/000-012, permet une connexion facile et fiable. Optez pour une sécurité infailible lors de la conception de votre appareil : nos bornes pour circuits imprimés pour circuits imprimés vous font bénéficier de possibilités d'utilisation multiples. Les bornes pour circuits imprimés tenant la tension nominale de 160 V peuvent supporter un courant nominal allant jusqu'à 8 A. Elles peuvent donc également être utilisées pour des dispositifs à la consommation importante. Cette borne pour circuits imprimés nécessite une longueur de dénudage entre 8,5 à 9,5 mm pour le raccordement au conducteur. Ce produit se base sur la technologie Push-in CAGE CLAMP®. La technologie de connexion universelle Push-in CAGE CLAMP® pour tous les types de conducteurs offre l'avantage supplémentaire d'une connexion directe. Les conducteurs monobrins et multibrins équipés d'embouts d'extrémité peuvent être insérés directement dans le point de serrage, sans outil. Les dimensions sont 8,5 x 16,7 x 12 mm en largeur x hauteur x profondeur. Selon le type de câble, cette borne pour circuits imprimés est adaptée aux sections de conducteur allant de 0.2 mm² à 1.5 mm². Le crochet de fixation est fait en un Alliage de cuivre et le boîtier orange en Polyamide (PA66) assure l'isolation. De l'Étain a été utilisé dans la surface des contacts. Ces bornes pour circuits imprimés sont actionnées par un bouton-poussoir. Le soudage des bornes pour circuits imprimés se fait par procédé THT. Le câble est inséré en angle de 45 ° par rapport à la surface. Les broches à souder sont en ligne sur tout le bornier et présentent des dimensions de 0,4 x 0,75 mm sur une longueur de 3,4 mm. Chaque potentiel possède une goupille de soudage.

Remarques	
Variantes pour Ex i :	Impression directe D'autres variantes peuvent être demandées au service commercial de WAGO ou, si nécessaire, configurées sur <a href="https://configurator.wago.com">https://configurator.wago.com</a> . autres nombres de pôles Autres couleurs Borniers de couleurs panachées Borniers avec pièces intermédiaires à encliqueter



Données électriques

Données de référence selon IEC/EN 60664-1				Données d'approbation selon UL 1059			
Overvoltage category	III	III	II	Use group	B	C	D
Pollution degree	3	2	2	Tension de référence	300 V	-	300 V
Tension de référence	160 V	160 V	320 V	Courant de référence	5 A	-	5 A
Tension assignée de tenue aux chocs	2,5 kV	2,5 kV	2,5 kV				
Courant de référence	8 A	8 A	8 A				

Données d'approbation selon CSA			
Use group	B	C	D
Tension de référence	300 V	-	300 V
Courant de référence	10 A	-	10 A

Données de raccordement

Points de serrage	2	Connexion 1	
Nombre total des potentiels	2	Technique de connexion	Push-in CAGE CLAMP®
Nombre de types de connexion	1	Type d'actionnement	Bouton-poussoir
nombre des niveaux	1	Conducteur rigide	0,2 ... 1,5 mm² / 24 ... 16 AWG
		Conducteur souple	0,2 ... 1,5 mm² / 24 ... 16 AWG
		Conducteurs souples ; avec embout d'extrémité isolé	0,25 ... 1 mm²
		Conducteurs souples ; avec embout d'extrémité sans isolation plastique	0,25 ... 1 mm²
		Longueur de dénudage	8,5 ... 9,5 mm / 0.33 ... 0.37 inch
		Axe du conducteur au circuit imprimé	45 °
		Nombre de pôles	2

Données géométriques

Pas	3,5 mm / 0.138 inch
Largeur	8,5 mm / 0.335 inch
Hauteur	16,7 mm / 0.657 inch
Hauteur utile	13,1 mm / 0.516 inch
Profondeur	12 mm / 0.472 inch
Longueur de la broche à souder	3,4 mm
Dimensions broche à souder	0,4 x 0,75 mm
Diamètre de perçage avec tolérance	1,1 (+0,1) mm

Contacts circuits imprimés

Contacts circuits imprimés	THT
Affectation broche à souder	en ligne sur tout le bornier
Nombre de broches à souder par potentiel	1



Données du matériau		
Remarque Données du matériau	<a href="#">Vous trouverez ici des informations sur les spécifications de matériel</a>	
Couleur	orange	
Groupe du matériau isolant	I	
Matière isolante Boîtier principal	Polyamide (PA66)	
Classe d'inflammabilité selon UL94	V0	
Matériau des ressorts de serrage	Alliage de cuivre	
Surface du contact	Étain	
Charge calorifique	0,026 MJ	
Poids	1,1 g	

Conditions d'environnement		
Plage de températures limites	-60 ... +105 °C	

Données commerciales		
Product Group	4 (brns circts impr et brns traversantes)	
eCl@ss 10.0	27-44-04-01	
eCl@ss 9.0	27-44-04-01	
ETIM 9.0	EC002643	
ETIM 8.0	EC002643	
Unité d'emb. (SUE)	560 (140) pce(s)	
Type d'emballage	Carton	
Pays d'origine	CH	
GTIN	4044918647106	
Numéro du tarif douanier	85369010000	

Conformité environnementale du produit		
État de conformité RoHS	Compliant,No Exemption	

Approbations / certificats

Homologations générales



Homologation	Norme	Nom du certificat
CSA DEKRA Certification B.V.	C22.2	1132097
UL UL International Germany GmbH	UL 1059	E45172

Téléchargements

Conformité environnementale du produit

Recherche de conformité	
Environmental Product Compliance 250-102/000-012	

Documentation

Informations complémentaires			
Technical Section	03.04.2019	pdf 2027.26 KB	

Données CAD/CAE

Données CAD	
2D/3D Models 250-102/000-012	

Données CAE	
EPLAN Data Portal 250-102/000-012	

ZUKEN Portal 250-102/000-012	
---------------------------------	--

PCB Design	
Symbol and Footprint via SamacSys 250-102/000-012	
Symbol and Footprint via Ultra Librarian 250-102/000-012	

1 Produits correspondants

1.1 Accessoires en option

1.1.2 Outil

1.1.2.1 Outil de manipulation



[Réf.: 210-657](#)  
Outil de manipulation; Lame 3,5 x 0,5 mm;  
avec tige partiellement isolée; court; mul-  
ticolore



[Réf.: 210-720](#)  
Outil de manipulation; Lame 3,5 x 0,5 mm;  
avec tige partiellement isolée; multicolore

1.1.3 Repérage

1.1.3.1 Bande de repérage



**Réf.: 210-332/350-202**  
Bandes de marquage; en feuilles DIN A4; avec impression; 1-16 (240x); Largeur interlignes 3 mm; longueur de bande 182 mm; Impression horizontale; autocollant; blanc



**Réf.: 210-332/350-204**  
Bandes de marquage; en feuilles DIN A4; avec impression; 17-32 (240x); Largeur interlignes 3 mm; longueur de bande 182 mm; Impression horizontale; autocollant; blanc



**Réf.: 210-332/350-206**  
Bandes de marquage; en feuilles DIN A4; avec impression; 33-48 (240x); Largeur interlignes 3 mm; longueur de bande 182 mm; Impression horizontale; autocollant; blanc

1.1.4 Tester et mesurer

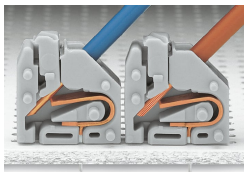
1.1.4.1 Accessoire de test



**Réf.: 735-500**  
pointe de test WAGO; Ø 1 mm; 30 V AC / 60 V DC; CAT0; 1 A; 6 mm non isolé; pointe de test à souder jusqu'à 0,5 mm²

Indications de manipulation

Raccorder le conducteur



Insertion pour raccorder les conducteurs rigides.  
Connexion fil souple, connexion avec poussoir manipulation, Série 250 – pas de 3,5 mm

Raccorder le conducteur

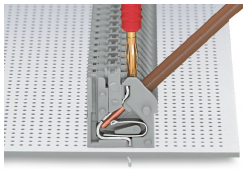


Câblage réduisant l'encombrement, série 250 – pas 5 mm

Tester



Tester avec broche de test Ø 1 mm, sur le conducteur, Série 250 – pas 2,5 mm ... 3,5 mm.

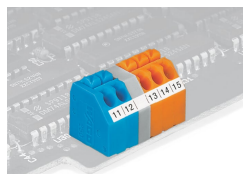


Tester avec fiche de contrôle Ø 2 mm, contact direct, Série 250 – pas 5 mm

## Repérage



Marquage par impression directe ou avec bandes adhésives. Des barrettes à bornes panachées avec ou sans pièces intermédiaires sont disponibles sur demande



Marquage par impression directe ou avec bandes adhésives. Des barrettes à bornes panachées avec ou sans pièces intermédiaires sont disponibles sur demande